

Situé le long de l'autoroute Félix-Leclerc à l'intersection de l'autoroute Robert-Bourassa. Voisin du quartier Lebourgneuf.

Excellente visibilité.

## Caractéristiques de l'immeuble

SUPERFICIE D'IMMEUBLE 129 040 pi<sup>2</sup>

SUPERFICIE DU TERRAIN 377 528 pi<sup>2</sup>

NOMBRE D'ÉTAGES 2

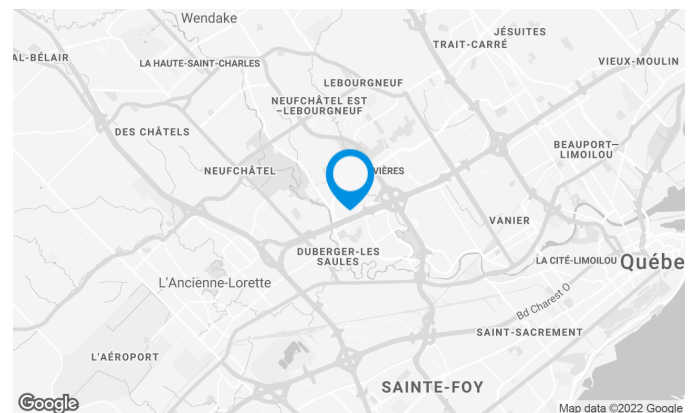
GICLEURS Oui

## ACCESSIBILITÉ DE L'IMMEUBLE

STATIONNEMENT - EXTÉRIEUR 356

ACCÈS ROUTIER Situé le long de l'autoroute Félix-Leclerc à l'intersection de l'autoroute Robert-Bourassa.

AUTOBUS 410



## Location Cominar



T 418 681-6300 #2411

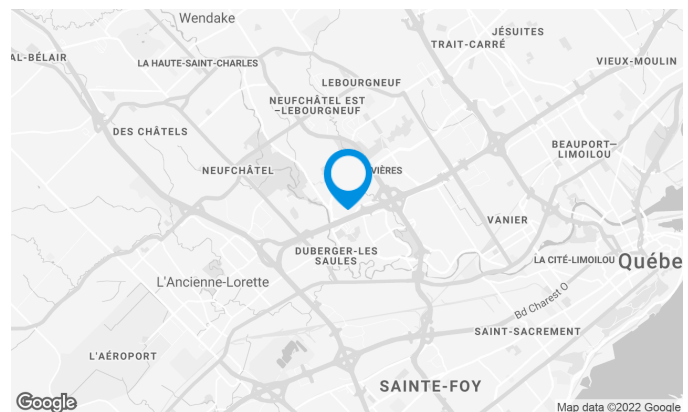
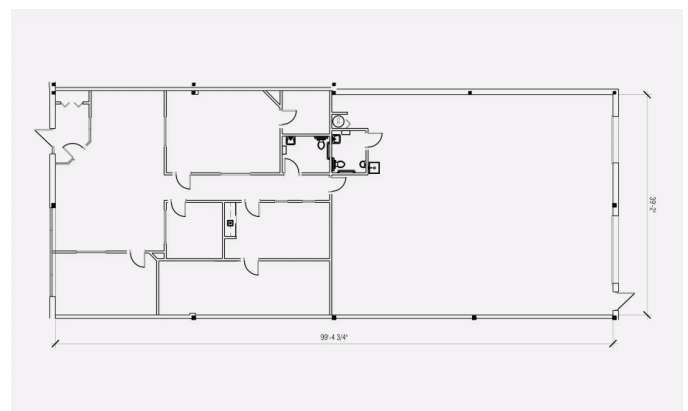
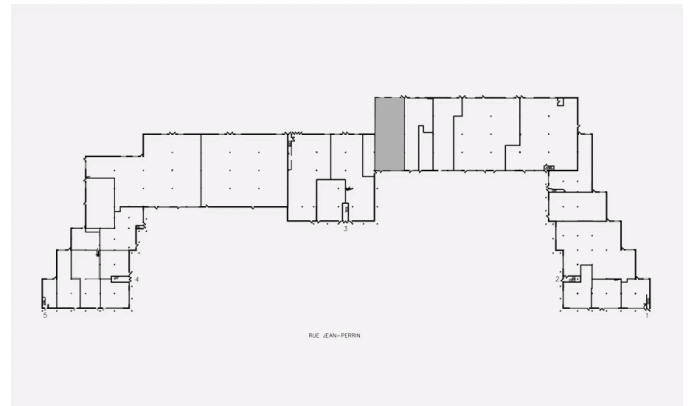
E LOCATIONQUEBEC@COMINAR.COM

## Caractéristiques de l'espace

NOMBRE D'ÉTAGES	1
HAUTEUR	0'
CHARGEMENT	1 quai 1 sol

**SUPERFICIE LOCATIVE DISPONIBLE : 4 020 PI<sup>2</sup>**

BUREAUX	4 020 pi <sup>2</sup>
---------	-----------------------

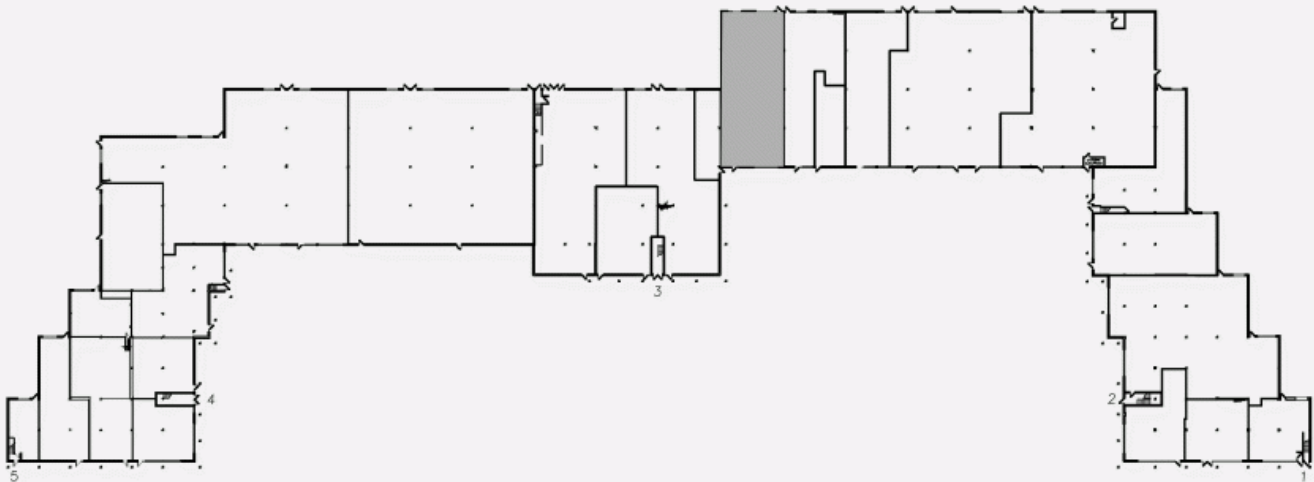


## Location Cominar



T 418 681-6300 #2411  
E LOCATIONQUEBEC@COMINAR.COM

PLAN DE LOCALISATION



RUE JEAN-PERRIN

PLAN D'AMÉNAGEMENT

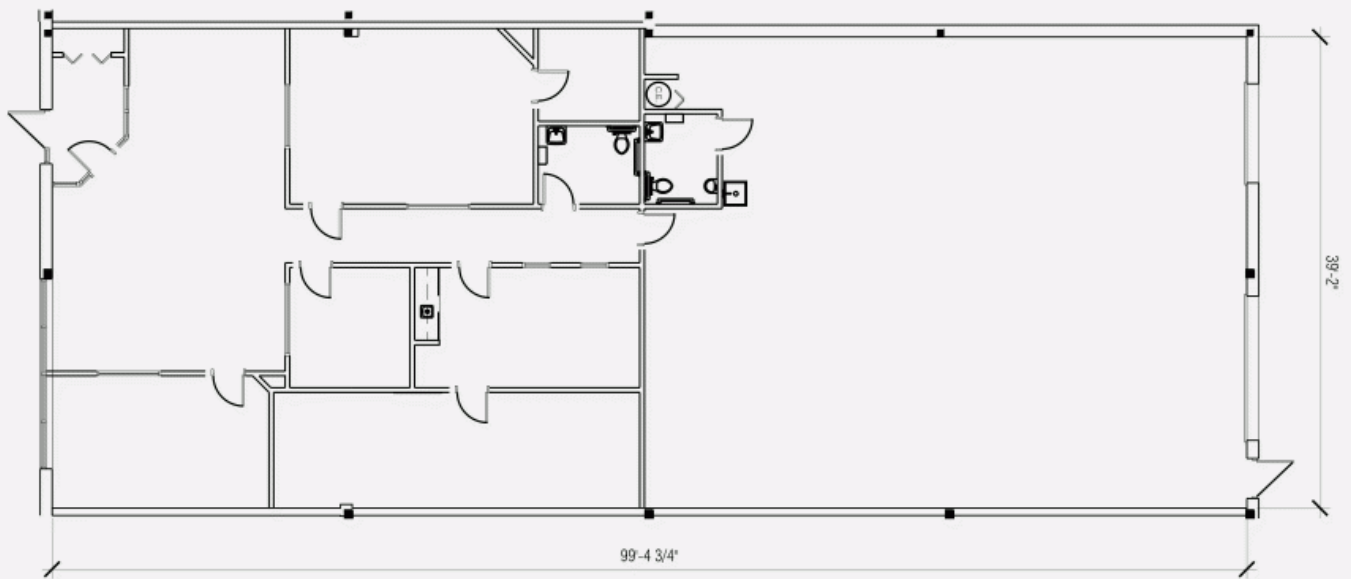




Photo de l'immeuble

