

Situé au cœur d'un secteur commercial vivant, à l'intersection des autoroutes Charest et Robert-Bourassa, cet immeuble sera entièrement rénové et proposera des locaux modernes et lumineux.

La superficie approximative de 36 000 pieds carrés offre un espace polyvalent pouvant être adapté facilement aux besoins des locataires. L'immeuble possède les caractéristiques idéales pour accueillir un ou deux commerces de détail.

- > Excellente visibilité à partir de l'autoroute Charest
- > Voisin de commerces haut de gamme attractifs (Porsche, Tesla et Volvo)
- > Facilité d'accès
- > Nombreux services à proximité (restaurants, commerces et banques)
- > Possibilité de diviser l'immeuble en plusieurs espaces locatifs de 10 000 à 36 000 pieds carrés

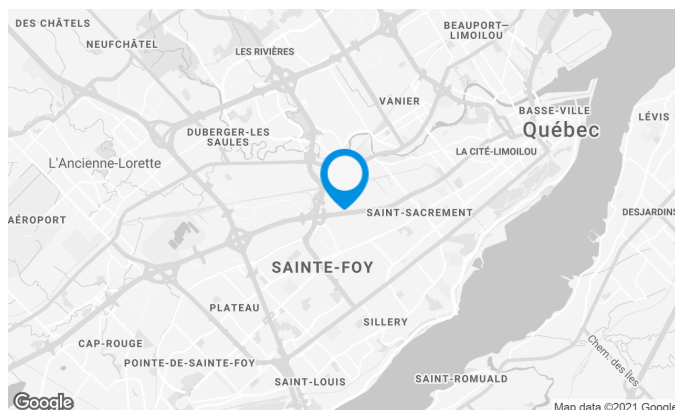


Caractéristiques de l'immeuble

SUPERFICIE D'IMMEUBLE	45 990 pi ²
SUPERFICIE DU TERRAIN	115 692 pi ²
DISPONIBILITÉ	Immédiate
NOMBRE D'ÉTAGES	2
GICLEURS	Oui
SÉCURITÉ	Système d'alarme incendie

ACCESSIBILITÉ DE L'IMMEUBLE

STATIONNEMENT - EXTÉRIEUR	145
ACCÈS ROUTIER	Situé dans le parc industriel Jean-Talon. Accès rapide via l'Autoroute Charest et Robert Bourassa.
AUTOBUS	9



Location Cominar



T 418 681-6300 #2411
E LOCATIONQUEBEC@COMINAR.COM

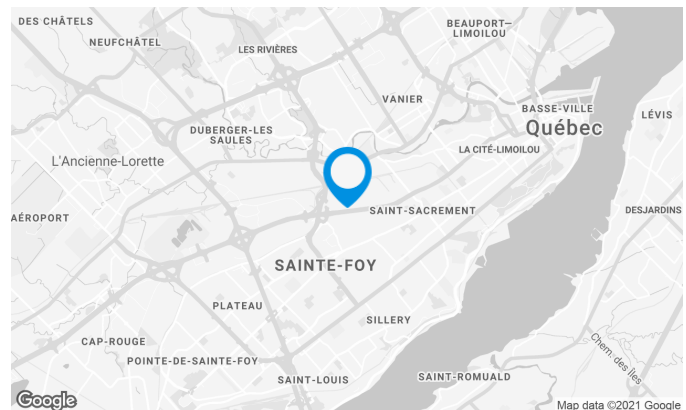
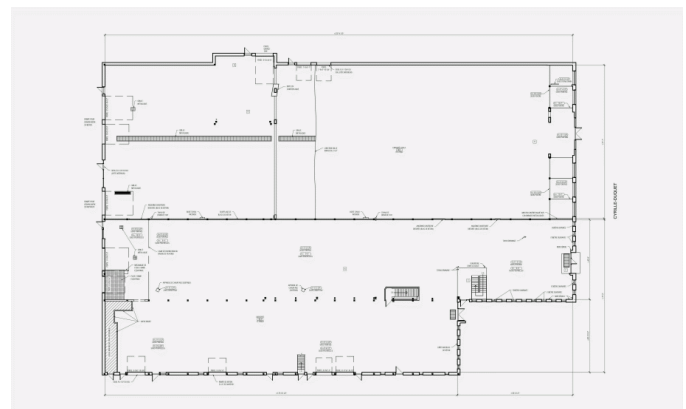
Projet de redéveloppement

Caractéristiques de l'espace

NOMBRE D'ÉTAGES	1
HAUTEUR	9'4" à 10'11"
CHARGEMENT	12 sols
ESPACE ENTRE LES COLONNES	9'4" x 10'11"
COMMENTAIRES	Espace divisible.

SUPERFICIE LOCATIVE DISPONIBLE : 45 990 PI²

BUREAUX	45 990 pi ²
DISPONIBILITÉ	Immédiate



Location Cominar

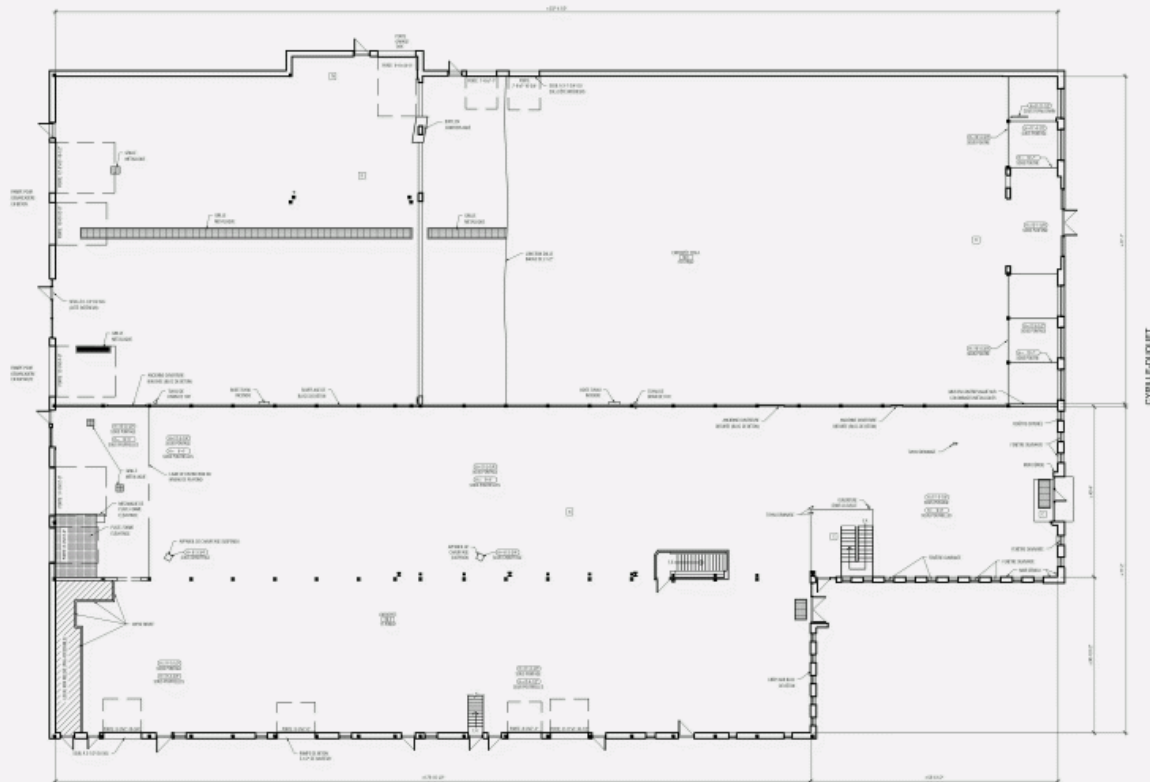


T 418 681-6300 #2411
E LOCATIONQUEBEC@COMINAR.COM

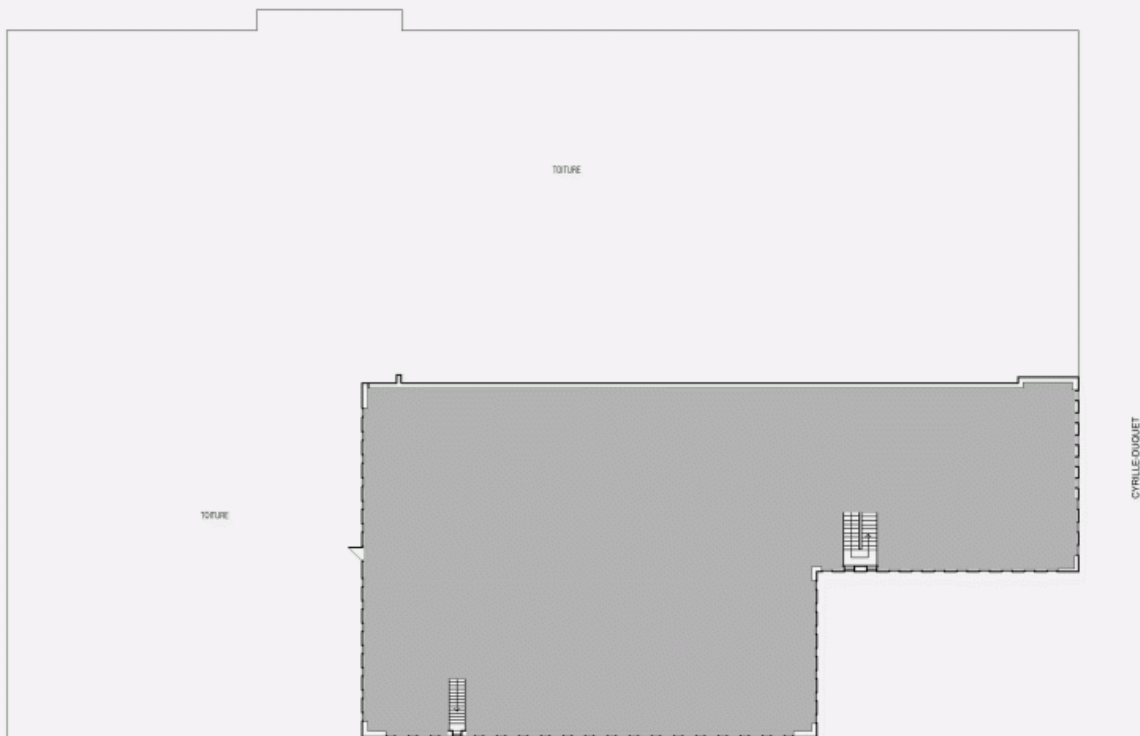
PLAN DE LOCALISATION



PLAN D'AMÉNAGEMENT



PLAN DE LOCALISATION DU 2E ÉTAGE



PLAN D'AMÉNAGEMENT

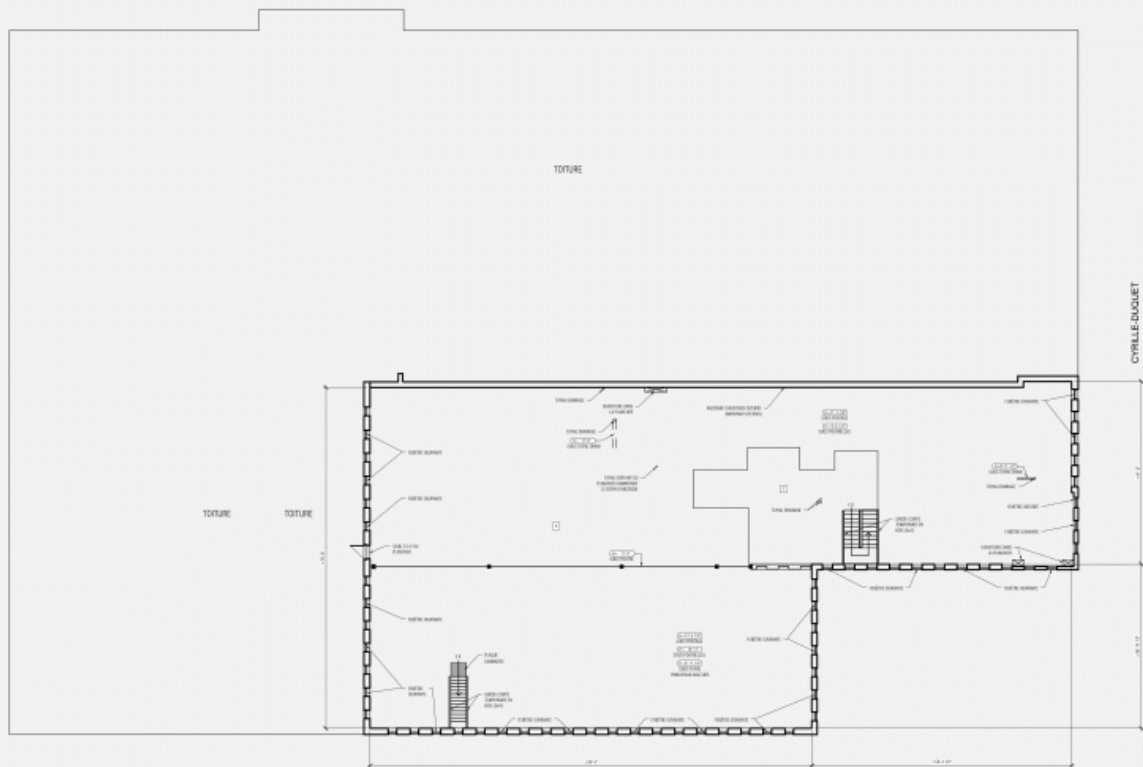




Photo de l'immeuble



Photo de l'immeuble



Photo de l'immeuble



Photo de l'immeuble