

ESPACES DISPONIBLES / INDUSTRIEL ET POLYVALENT /
2022, rue Lavoisier, Québec, QC, G1N 4L5
Local #215

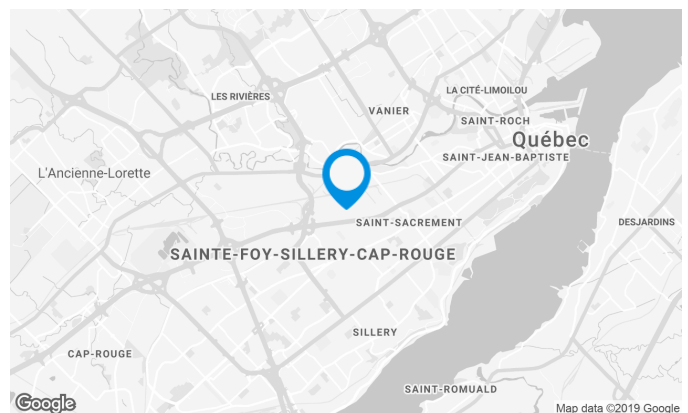
Situé dans le parc industriel Duberger à l'angle de l'autoroute Charest et de l'avenue Saint-Sacrement. Facilité d'accès et offrant un vaste stationnement.

Caractéristiques de l'immeuble

SUPERFICIE D'IMMEUBLE	59 020 pi ²
SUPERFICIE DU TERRAIN	161 596 pi ²
NOMBRE D'ÉTAGES	1
GICLEURS	Oui
SÉCURITÉ	Système d'alarme incendie central

ACCESSIBILITÉ DE L'IMMEUBLE

STATIONNEMENT - EXTÉRIEUR	88
ACCÈS ROUTIER	Situé à l'intersection des autoroutes Charest et Robert-Bourassa
AUTOBUS	9



Yannick Blier

CONSEILLER EN LOCATION
LOCATION - INDUSTRIEL, RÉGION DE QUÉBEC

T 418 681-6300 #2458
C 418 551-3528
E YANNICK.BLIER@COMINAR.COM

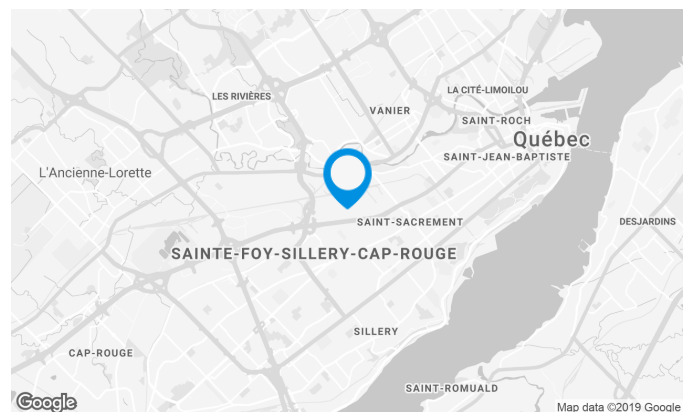
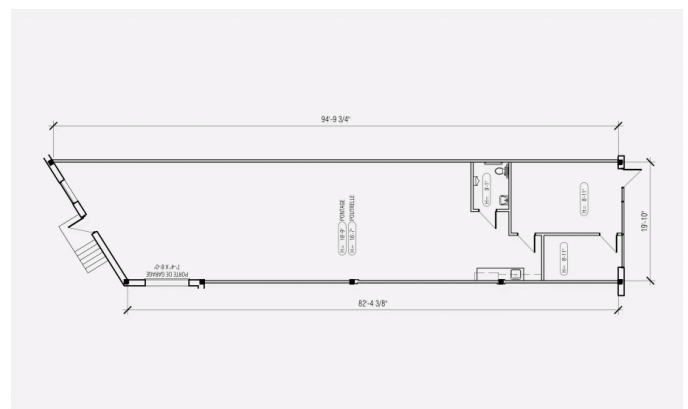
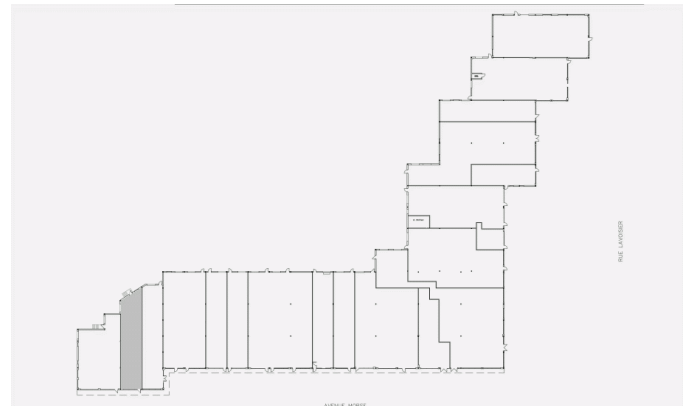
ESPACES DISPONIBLES / INDUSTRIEL ET POLYVALENT /
2022, rue Lavoisier, Québec, QC, G1N 4L5
Local #215

Caractéristiques de l'espace

NOMBRE D'ÉTAGES	1
HAUTEUR	8'11" à 16'4"
CHARGEMENT	1 quai
LOYER ADDITIONNEL	5,36 \$ /pi ²
CHAUFFAGE	Électricité
COMMENTAIRES	Il est à noter que les loyers additionnels sont une estimation et qu'ils ne prennent pas en considération les frais d'entretien ménager et d'énergie.

SUPERFICIE LOCATIVE DISPONIBLE : 1 816 PI²

ENTREPÔT	1 411 pi ²
BUREAUX	405 pi ²

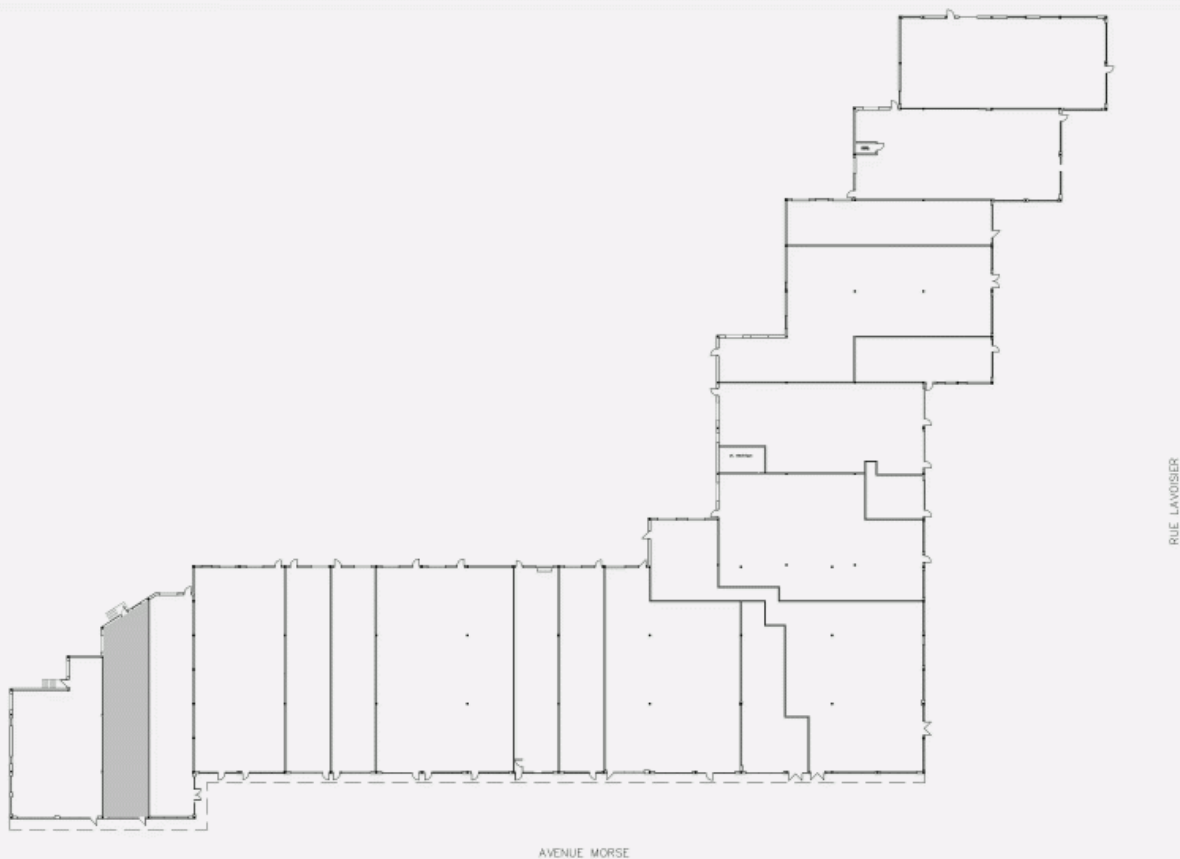


Yannick Blier

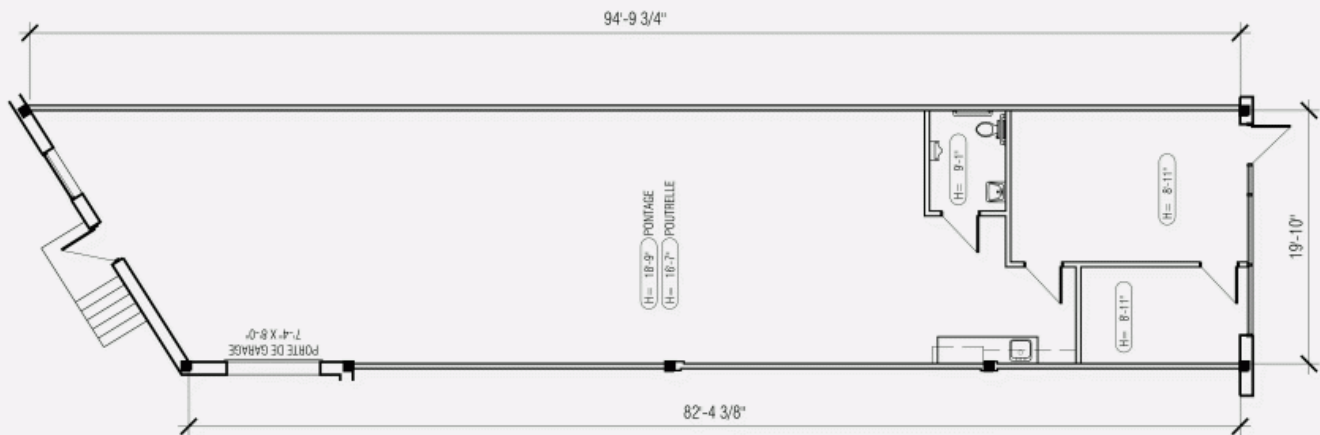
CONSEILLER EN LOCATION
LOCATION - INDUSTRIEL, RÉGION DE QUÉBEC

T 418 681-6300 #2458
C 418 551-3528
E YANNICK.BLIER@COMINAR.COM

PLAN D'EMPLACEMENT



PLAN D'AMÉNAGEMENT



ESPACES DISPONIBLES / INDUSTRIEL ET POLYVALENT /
2022, rue Lavoisier, Québec, QC, G1N 4L5
Local #215

