

789, boulevard Jean-Paul-Vincent, Longueuil, QC, J4G 2T2

Local industriel avec peu d'espace bureau, situé à la périphérie du parc industriel de Longueuil, à proximité du parc Michel Chartrand.

Il bénéficie d'un accès rapide aux autoroutes 20 et 132 et au réseau d'autobus local.

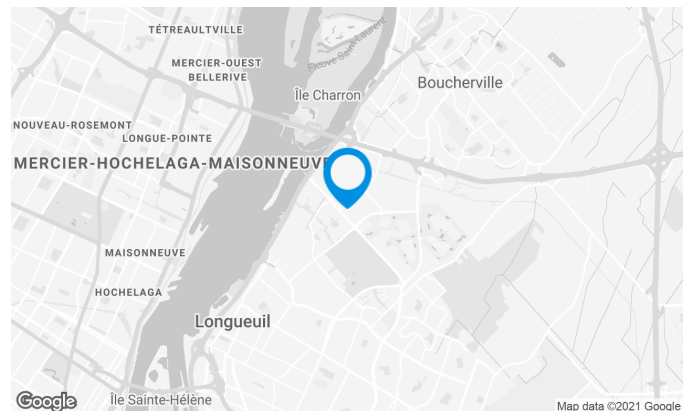
Idéal pour un centre de distribution, ce local dispose de plusieurs quais de chargement, deux portes au sol et un espacement important entre les colonnes.

Caractéristiques de l'immeuble

SUPERFICIE D'IMMEUBLE	125 413 pi ²
SUPERFICIE DU TERRAIN	230 527 pi ²
ANNÉE DE CONSTRUCTION	1982
GICLEURS	Oui

ACCESSIBILITÉ DE L'IMMEUBLE

STATIONNEMENT - EXTÉRIEUR	78
ACCÈS ROUTIER	Autoroutes 20 et 132
AUTOBUS	20, 29, 123



Stéphane Robidas

DIRECTEUR DE LOCATION
LOCATION - INDUSTRIEL, RÉGION DE MONTRÉAL

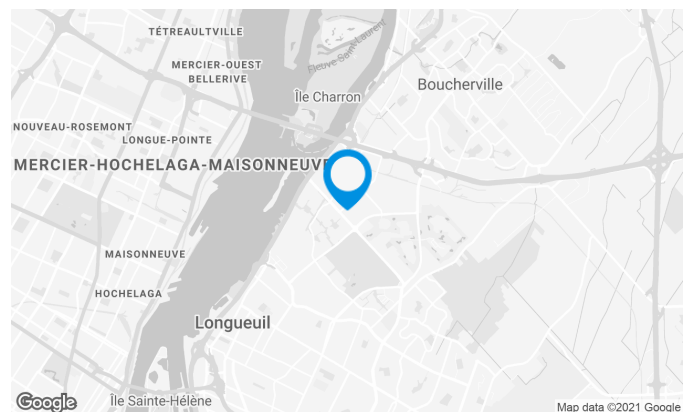
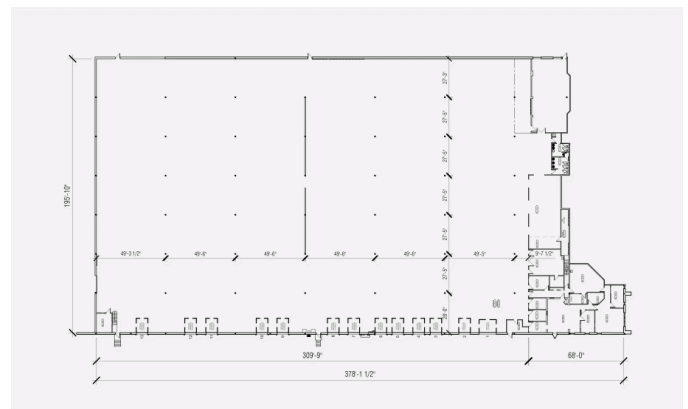
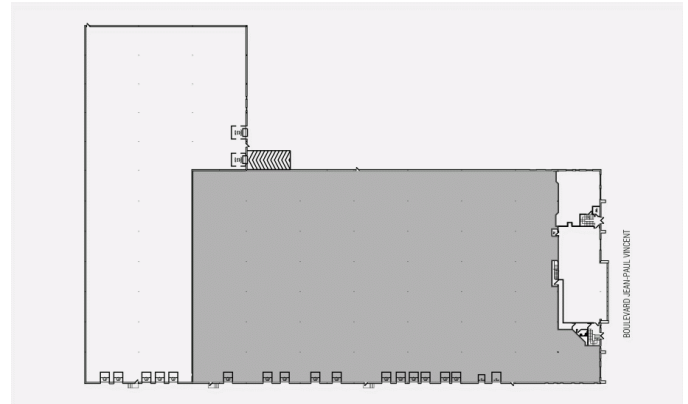
T 514 737-3344 #3373
C 514 605-5152
E STEPHANE.ROBIDAS@COMINAR.COM

Caractéristiques de l'espace

NOMBRE D'ÉTAGES	1
HAUTEUR	24'
CHARGEMENT	11 quais 2 sols
LOYER ADDITIONNEL	3,22 \$ /pi ²
ESPACE ENTRE LES COLONNES	28' x 50'

SUPERFICIE LOCATIVE DISPONIBLE : 69 049 PI²

ENTREPÔT	62 284 pi ²
BUREAUX	6 765 pi ²
DISPONIBILITÉ	Juillet 2022



Stéphane Robidas

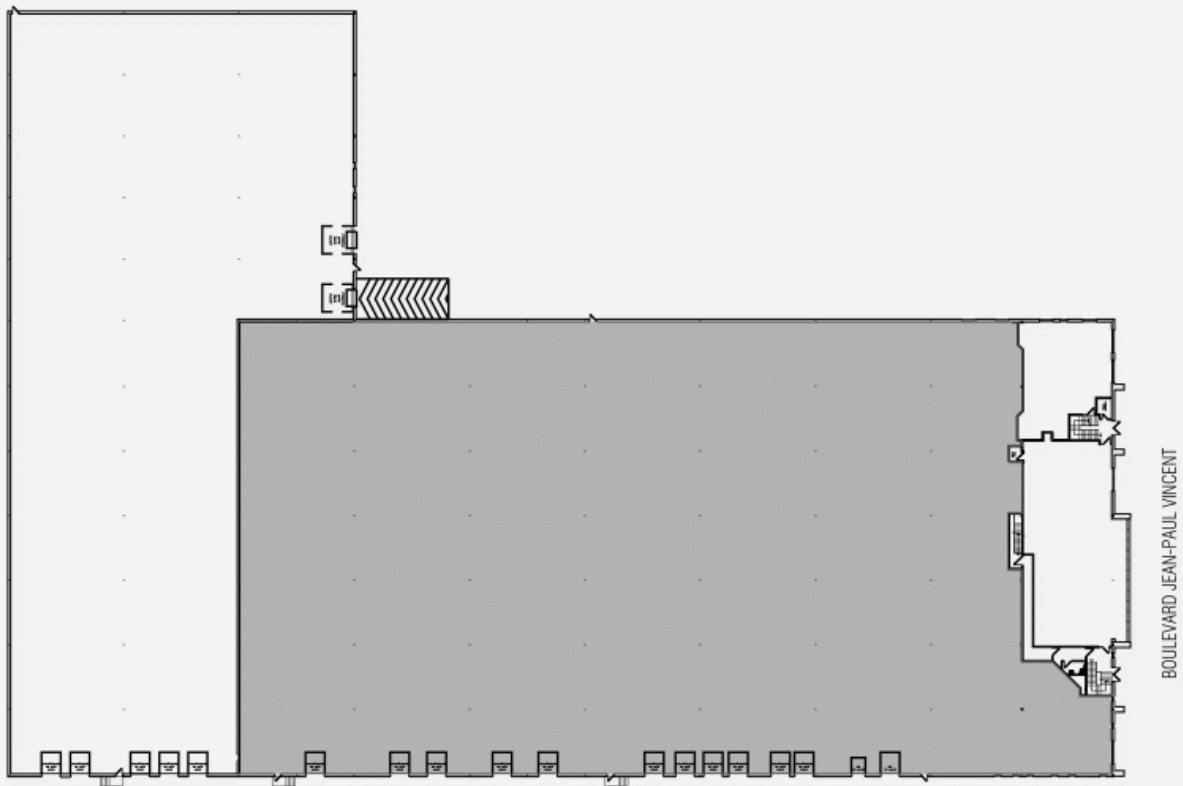
DIRECTEUR DE LOCATION
LOCATION - INDUSTRIEL, RÉGION DE MONTRÉAL

T 514 737-3344 #3373

C 514 605-5152

E STEPHANE.ROBIDAS@COMINAR.COM

PLAN D'EMPLACEMENT



PLAN D'AMÉNAGEMENT - SYSTÈME D'ENTREPOSAGE

