

# 6360, chemin de la Côte-de-Liesse, Saint-Laurent, QC, H4T 1E3

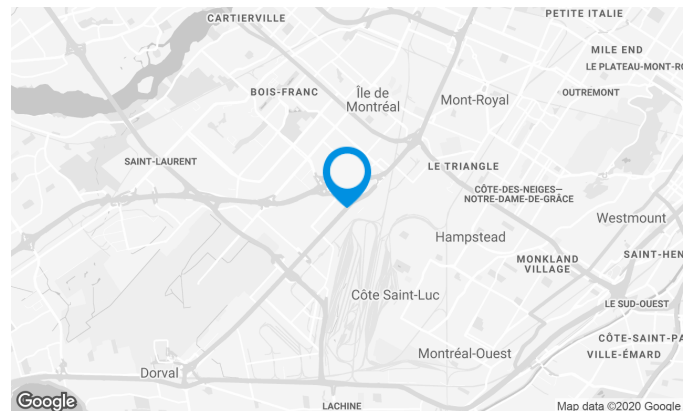
Situé près de l'aéroport international Pierre-Elliott-Trudeau et du chemin de fer ainsi que près de l'intersection du boulevard Cavendish et de l'autoroute 520.

## Caractéristiques de l'immeuble

SUPERFICIE D'IMMEUBLE	58 000 pi <sup>2</sup>
SUPERFICIE DU TERRAIN	253 203 pi <sup>2</sup>
ANNÉE DE CONSTRUCTION	1955
GICLEURS	Oui

## ACCESSIBILITÉ DE L'IMMEUBLE

STATIONNEMENT - EXTÉRIEUR	42
AUTOBUS	100, 179, 202, 378, 409, 460



## Victoria Tenenboym

DIRECTRICE DE LOCATION  
LOCATION - INDUSTRIEL, RÉGION DE MONTRÉAL

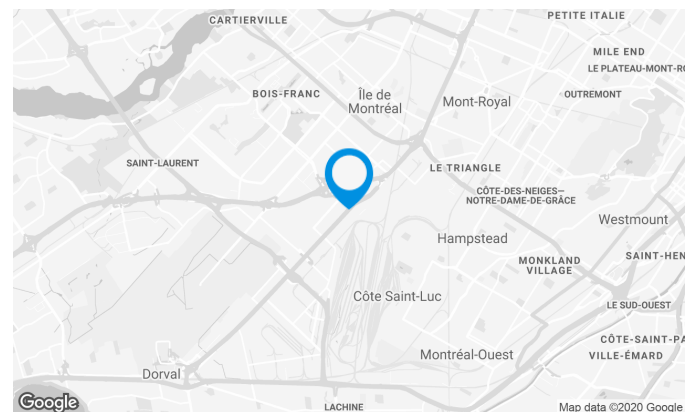
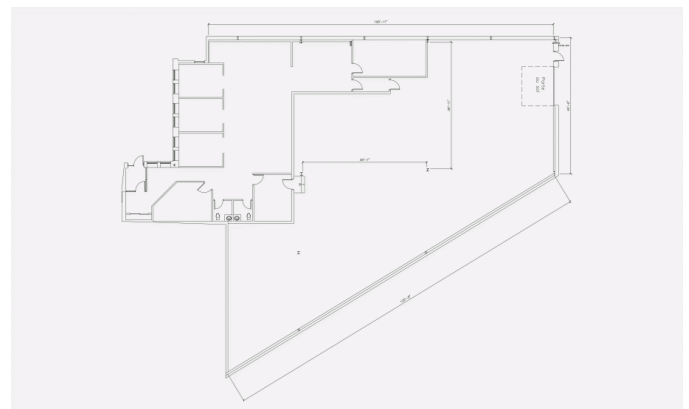
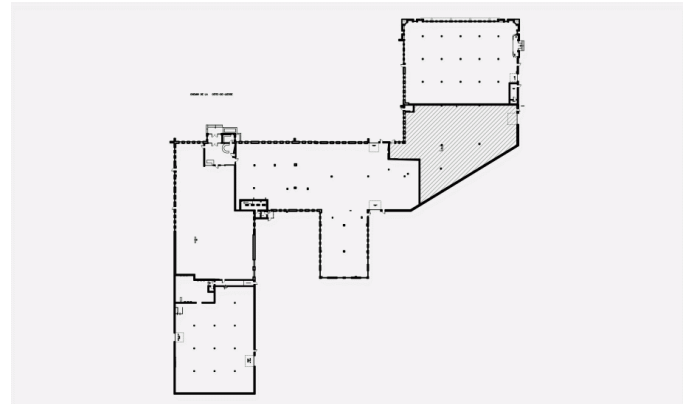
**T** 514 737-3344 #3218  
**C** 514 894-6505  
**E** VICTORIA.TENENBOYM@COMINAR.COM

## Caractéristiques de l'espace

NOMBRE D'ÉTAGES	1
HAUTEUR	18'
CHARGEMENT	1 sol
ANNÉE DE RÉNOVATION	1999
LOYER ADDITIONNEL	4,04 \$ /pi <sup>2</sup>
ÉLECTRICITÉ	600 V, 500 A
ESPACE ENTRE LES COLONNES	25' x 39'

### SUPERFICIE LOCATIVE DISPONIBLE : 9 141 PI<sup>2</sup>

ENTREPÔT	6 037 pi <sup>2</sup>
BUREAUX	3 104 pi <sup>2</sup>
DISPONIBILITÉ	Immédiate

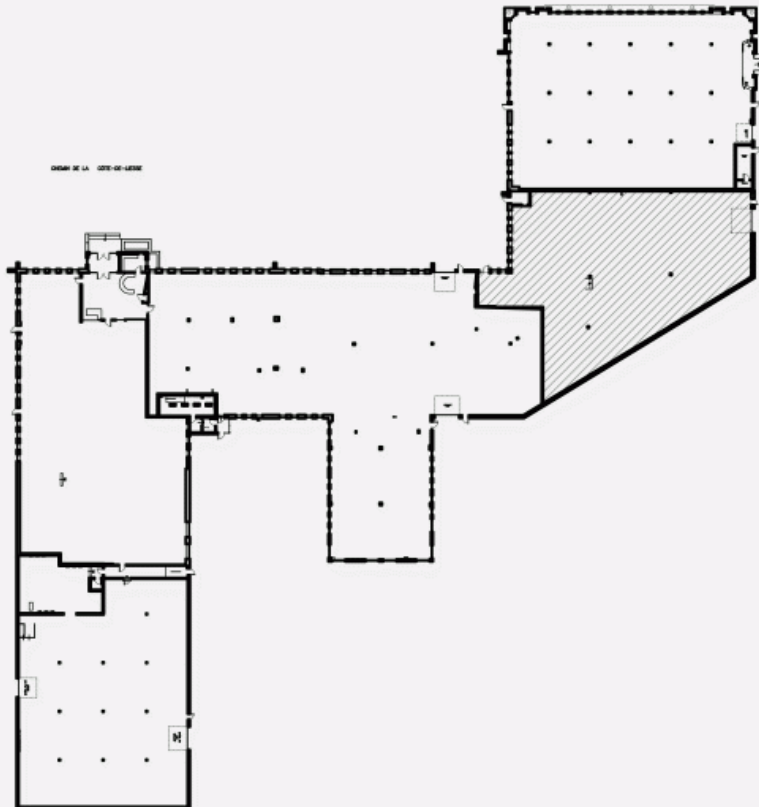


## Victoria Tenenboym

DIRECTRICE DE LOCATION  
LOCATION - INDUSTRIEL, RÉGION DE MONTRÉAL

**T** 514 737-3344 #3218  
**C** 514 894-6505  
**E** VICTORIA.TENENBOYM@COMINAR.COM

PLAN D'EMPLACEMENT



PLAN D'AMÉNAGEMENT

