

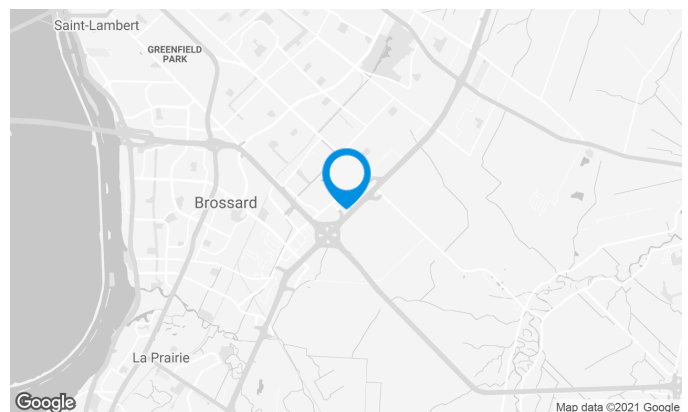
Immeuble à vocation bureau. Excellente visibilité de l'autoroute 30. Grande superficie de stationnement disponible. La nouvelle ligne de train REM sera à 5 minutes de l'immeuble, station Du Quartier.

Caractéristiques de l'immeuble

DISPONIBILITÉ	90 jours
ANNÉE DE CONSTRUCTION	2004
NOMBRE D'ÉTAGES	2
GICLEURS	Oui
SÉCURITÉ	Système d'accès par carte, système de surveillance par caméras

ACCESSIBILITÉ DE L'IMMEUBLE

STATIONNEMENT - EXTÉRIEUR	450
ACCÈS ROUTIER	Autoroute 10 et 30
AUTOBUS	132



Stéphane Robidas

DIRECTEUR DE LOCATION
LOCATION - INDUSTRIEL, RÉGION DE MONTRÉAL

T 514 737-3344 #3373

C 514 605-5152

E STEPHANE.ROBIDAS@COMINAR.COM

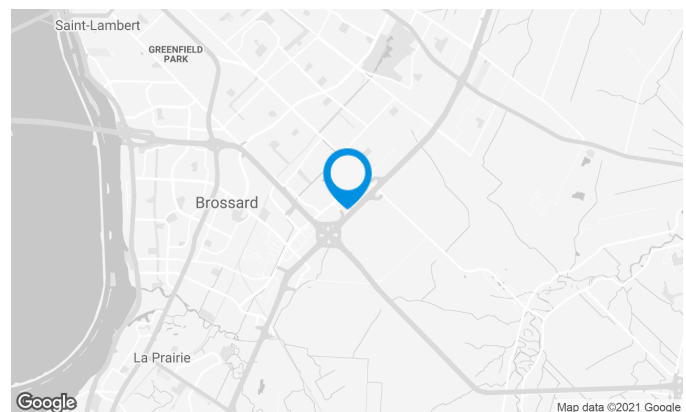
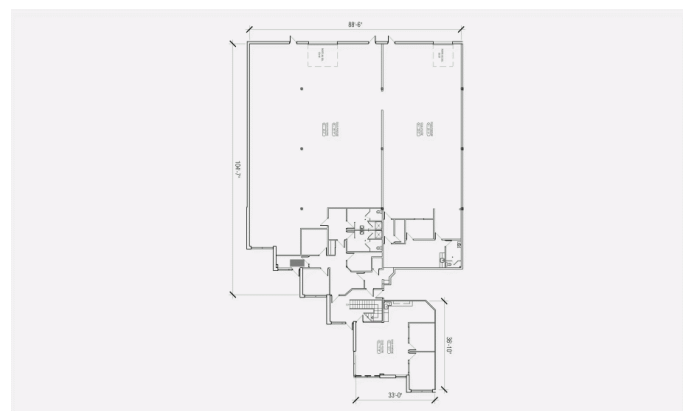
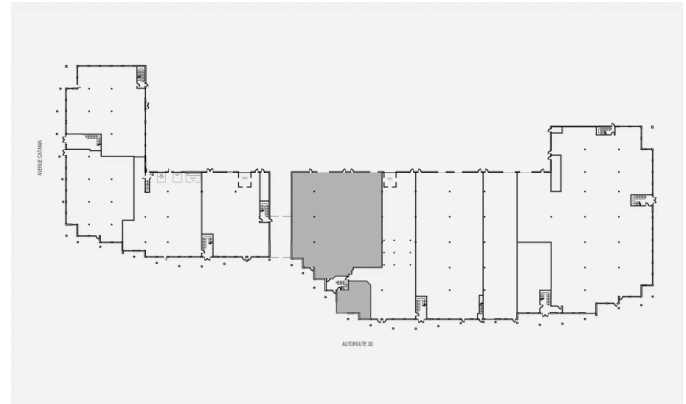
Local utilisé à des fins de production alimentaire

Caractéristiques de l'espace

NOMBRE D'ÉTAGES	1
HAUTEUR	22'
CHARGEMENT	1 quai 1 sol
LOYER ADDITIONNEL	7,40 \$ /pi ²
ESPACE ENTRE LES COLONNES	25'
COMMENTAIRES	Électricité et ménage à la charge du locataire

SUPERFICIE LOCATIVE DISPONIBLE : 10 087 PI²

ENTREPÔT	7 106 pi ²
BUREAUX	2 981 pi ²
DISPONIBILITÉ	90 jours



Stéphane Robidas

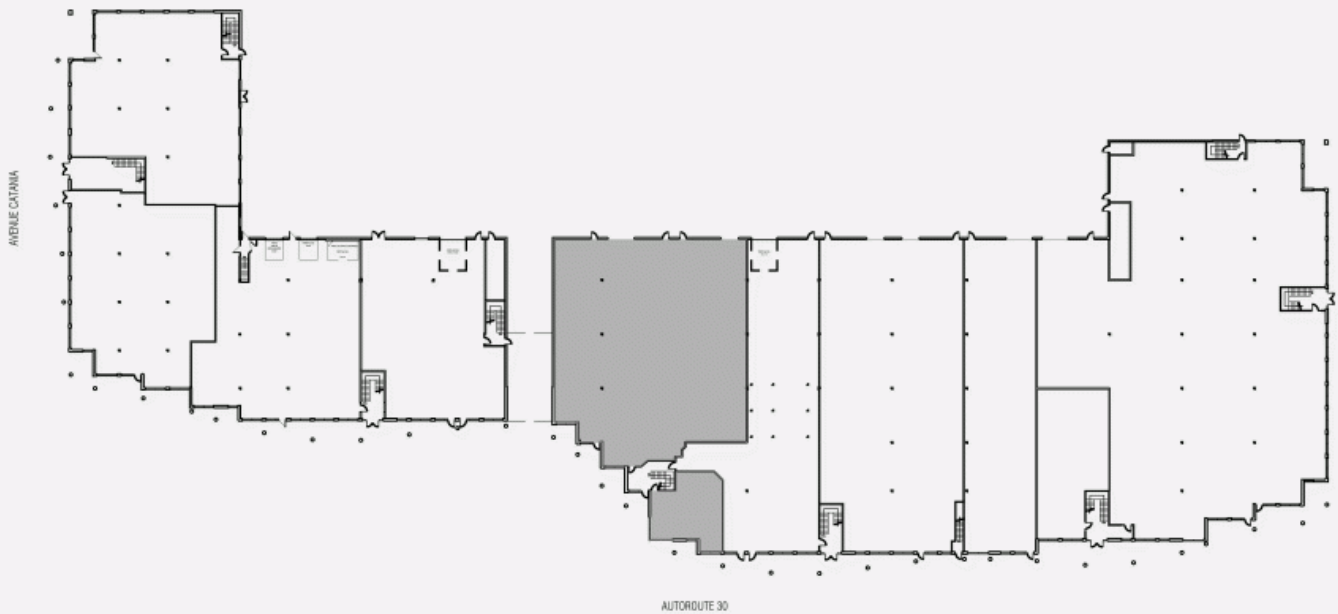
DIRECTEUR DE LOCATION
LOCATION - INDUSTRIEL, RÉGION DE MONTRÉAL

T 514 737-3344 #3373

C 514 605-5152

E STEPHANE.ROBIDAS@COMINAR.COM

PLAN D'EMPLACEMENT



PLAN D'AMÉNAGEMENT

