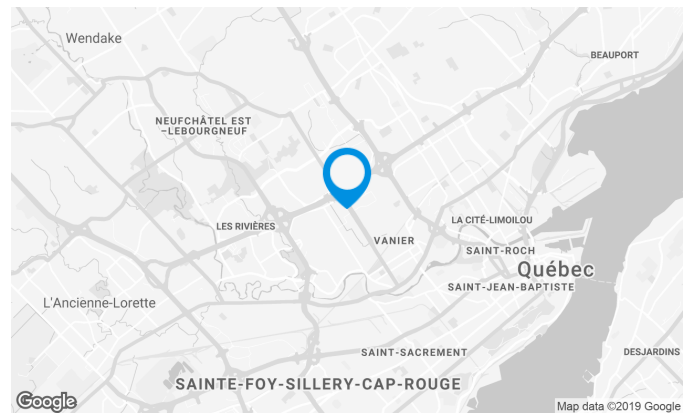


Caractéristiques de l'immeuble

SUPERFICIE D'IMMEUBLE	53 499 pi ²
SUPERFICIE DU TERRAIN	101 061 pi ²
DISPONIBILITÉ	Octobre 2019
ANNÉE DE CONSTRUCTION	1995
NOMBRE D'ÉTAGES	3
GICLEURS	Oui
SERVICES OFFERTS DANS L'IMMEUBLE	Ascenseur

ACCESSIBILITÉ DE L'IMMEUBLE

STATIONNEMENT - INTÉRIEUR	97
STATIONNEMENT - EXTÉRIEUR	169
ACCÈS ROUTIER	Situé sur l'artère commerciale du boulevard Pierre-Bertrand. Voisin du quartier Lebourgneuf.
AUTOBUS	64, 65, 82, 82A, 185, 982



Marie-Hélène Sirois

CONSEILLÈRE EN LOCATION
LOCATION - INDUSTRIEL, RÉGION DE QUÉBEC

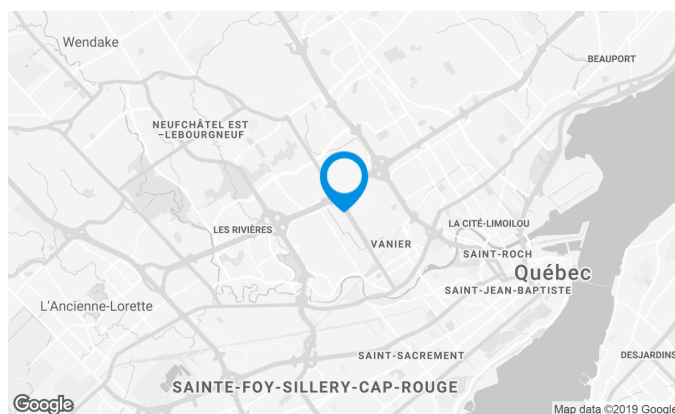
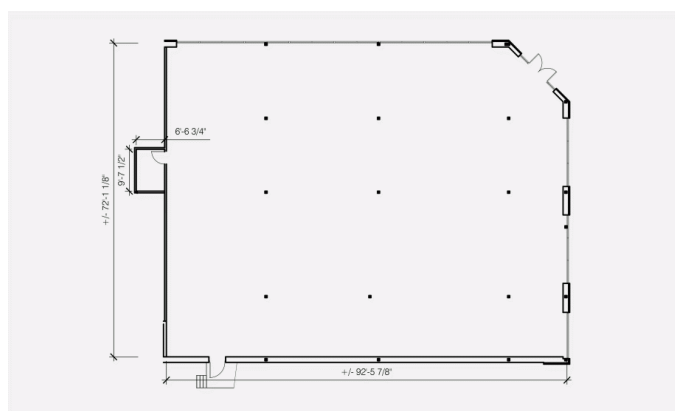
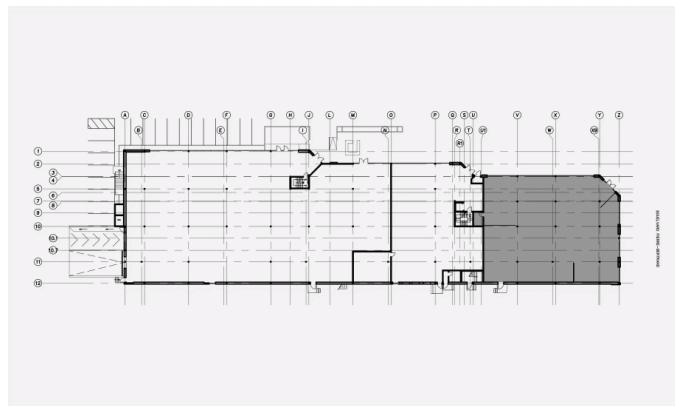
T 418 681-8151 #2362

Caractéristiques de l'espace

NOMBRE D'ÉTAGES	1
HAUTEUR	0'
LOYER ADDITIONNEL	5,30 \$ /pi ²
COMMENTAIRES	Il est à noter que les loyers additionnels sont une estimation et qu'ils ne prennent pas en considération les frais d'entretien ménager et d'énergie.

SUPERFICIE LOCATIVE DISPONIBLE : 6 500 PI²

BUREAUX	6 500 pi ²
DISPONIBILITÉ	Octobre 2019

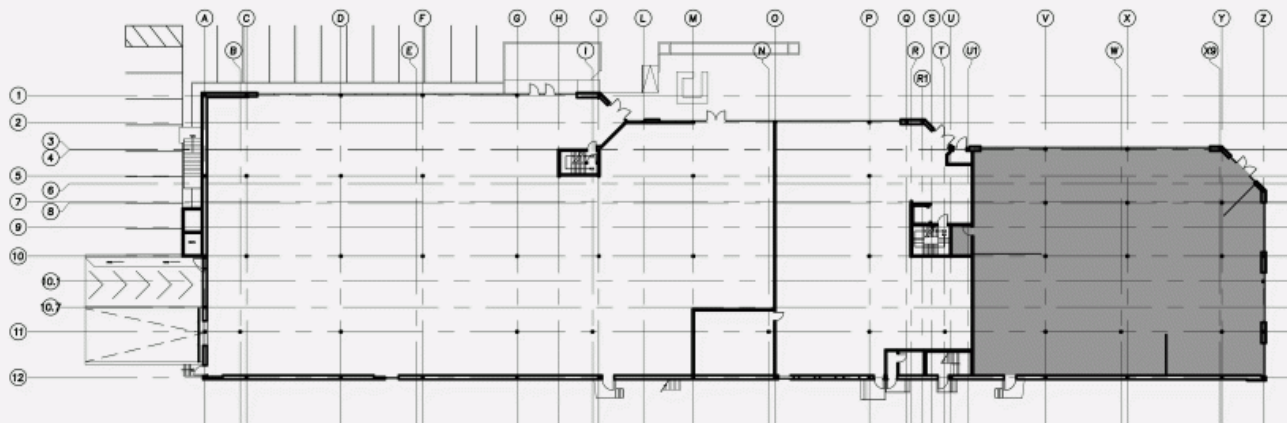


Marie-Hélène Sirois

CONSEILLÈRE EN LOCATION
LOCATION - INDUSTRIEL, RÉGION DE QUÉBEC

T 418 681-8151 #2362

PLAN D'EMPLACEMENT



0001/1000-3652/6 COMINAR 2018

PLAN D'AMÉNAGEMENT

