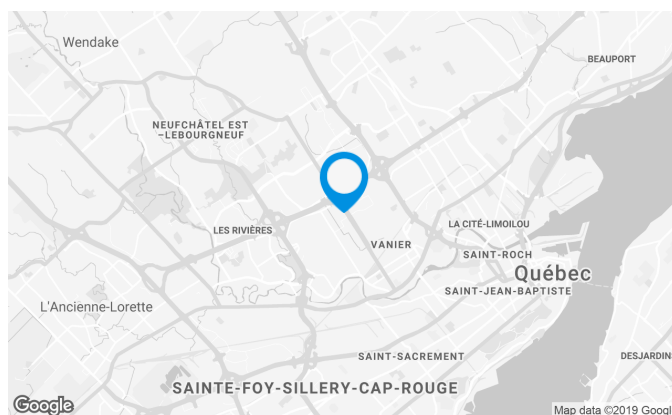


Caractéristiques de l'immeuble

SUPERFICIE D'IMMEUBLE	53 499 pi ²
SUPERFICIE DU TERRAIN	101 061 pi ²
DISPONIBILITÉ	Immédiate
ANNÉE DE CONSTRUCTION	1995
NOMBRE D'ÉTAGES	3
GICLEURS	Oui
SERVICES OFFERTS DANS L'IMMEUBLE	Ascenseur

ACCESSIBILITÉ DE L'IMMEUBLE

STATIONNEMENT - INTÉRIEUR	97
STATIONNEMENT - EXTÉRIEUR	169
ACCÈS ROUTIER	Situé sur l'artère commerciale du boulevard Pierre-Bertrand. Voisin du quartier Lebourgneuf.
AUTOBUS	64, 65, 82, 82A, 185, 982



Marie-Hélène Sirois

CONSEILLÈRE EN LOCATION
LOCATION - INDUSTRIEL, RÉGION DE QUÉBEC

T 418 681-8151 #2362

Caractéristiques de l'espace

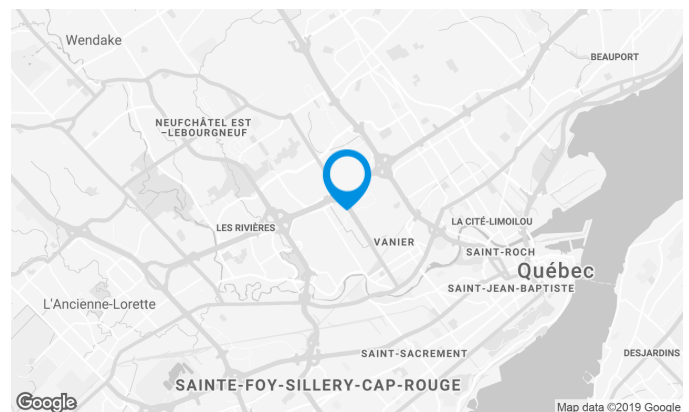
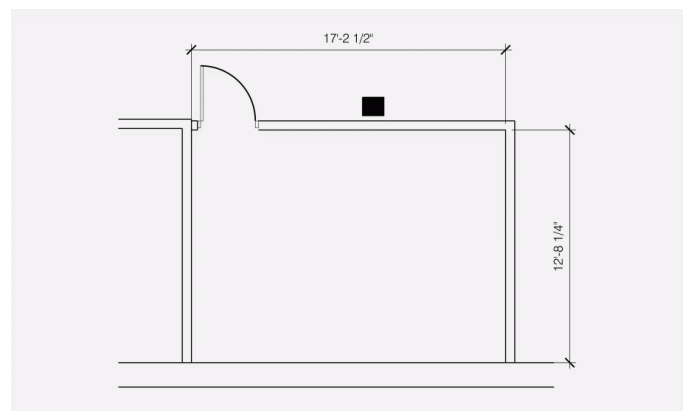
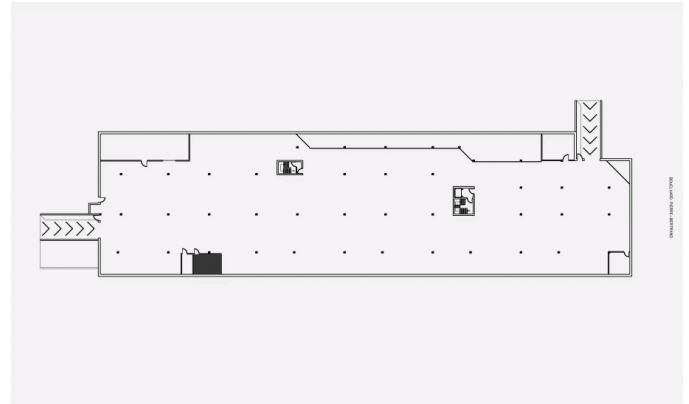
NOMBRE D'ÉTAGES 1

HAUTEUR 0'

SUPERFICIE LOCATIVE DISPONIBLE : 310 PI²

BUREAUX 310 pi²

DISPONIBILITÉ Immédiate

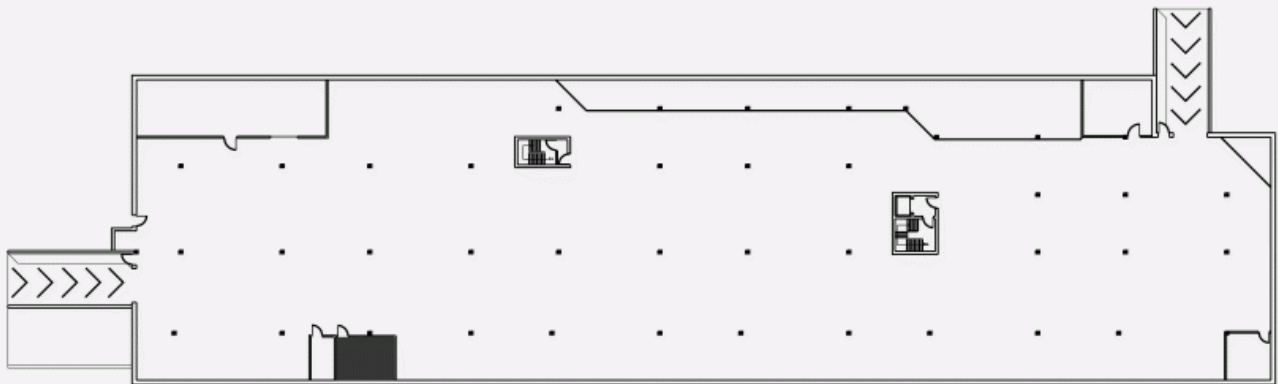


Marie-Hélène Sirois

CONSEILLÈRE EN LOCATION
LOCATION - INDUSTRIEL, RÉGION DE QUÉBEC

T 418 681-8151 #2362

PLAN D'EMPLACEMENT



BOULEVARD PIERRE-BERTRAND

PLAN D'AMÉNAGEMENT

