

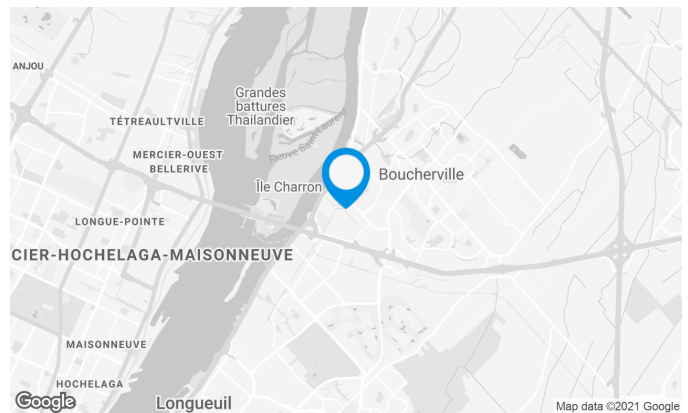
Immeuble à vocation industriel possédant des espaces à bureaux au 2e étage. Au coeur du parc industriel de Boucherville, cet immeuble offre une facilité d'accès à toutes les autoroutes.

Caractéristiques de l'immeuble

SUPERFICIE D'IMMEUBLE	16 297 pi ²
SUPERFICIE DU TERRAIN	35 714 pi ²
ANNÉE DE CONSTRUCTION	1987
NOMBRE D'ÉTAGES	2
GICLEURS	Oui

ACCESSIBILITÉ DE L'IMMEUBLE

STATIONNEMENT - EXTÉRIEUR	17
ACCÈS ROUTIER	Route 132 et autoroute 20
AUTOBUS	T89, 84



Stéphane Robidas

DIRECTEUR DE LOCATION
LOCATION - INDUSTRIEL, RÉGION DE MONTRÉAL

T 514 737-3344 #3373

C 514 605-5152

E STEPHANE.ROBIDAS@COMINAR.COM

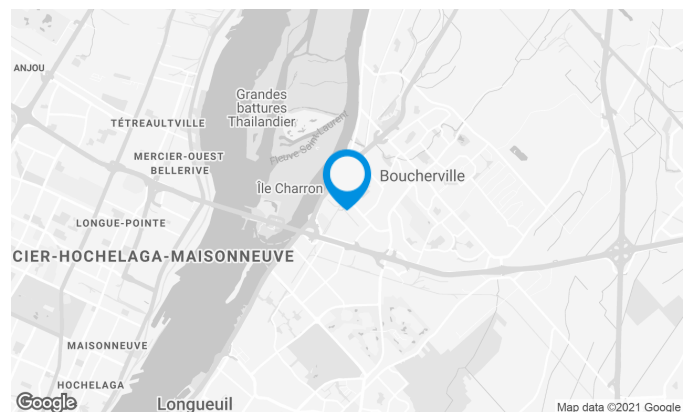
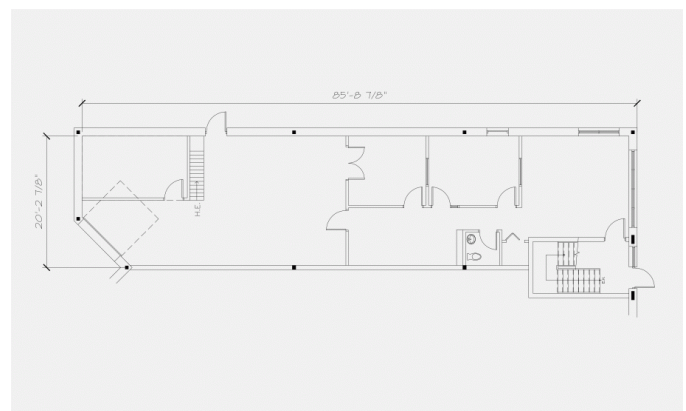
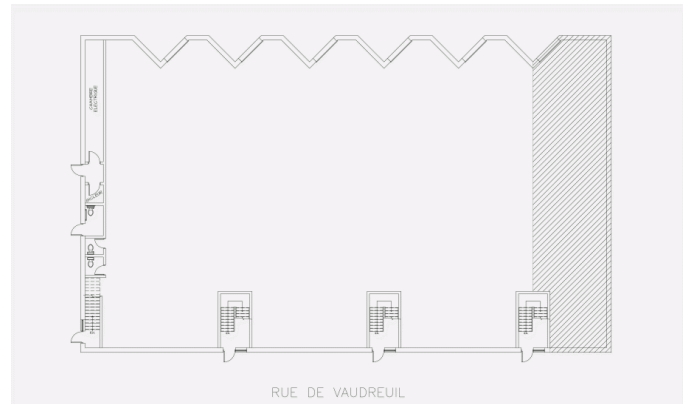
Immeuble à vocation industriel possédant des espaces à bureaux au 2e étage. Au coeur du parc industriel de Boucherville, cet immeuble offre une facilité d'accès à toutes les autoroutes.

Caractéristiques de l'espace

NOMBRE D'ÉTAGES	1
HAUTEUR	22'
CHARGEMENT	1 quai
LOYER ADDITIONNEL	5,34 \$ /pi²
ÉLECTRICITÉ	600 V, 100 A
ESPACE ENTRE LES COLONNES	20' x 28'
CHAUFFAGE	Électricité/gaz

SUPERFICIE LOCATIVE DISPONIBLE : 1 721 PI²

ENTREPÔT	1 000 pi²
BUREAUX	721 pi²



Stéphane Robidas

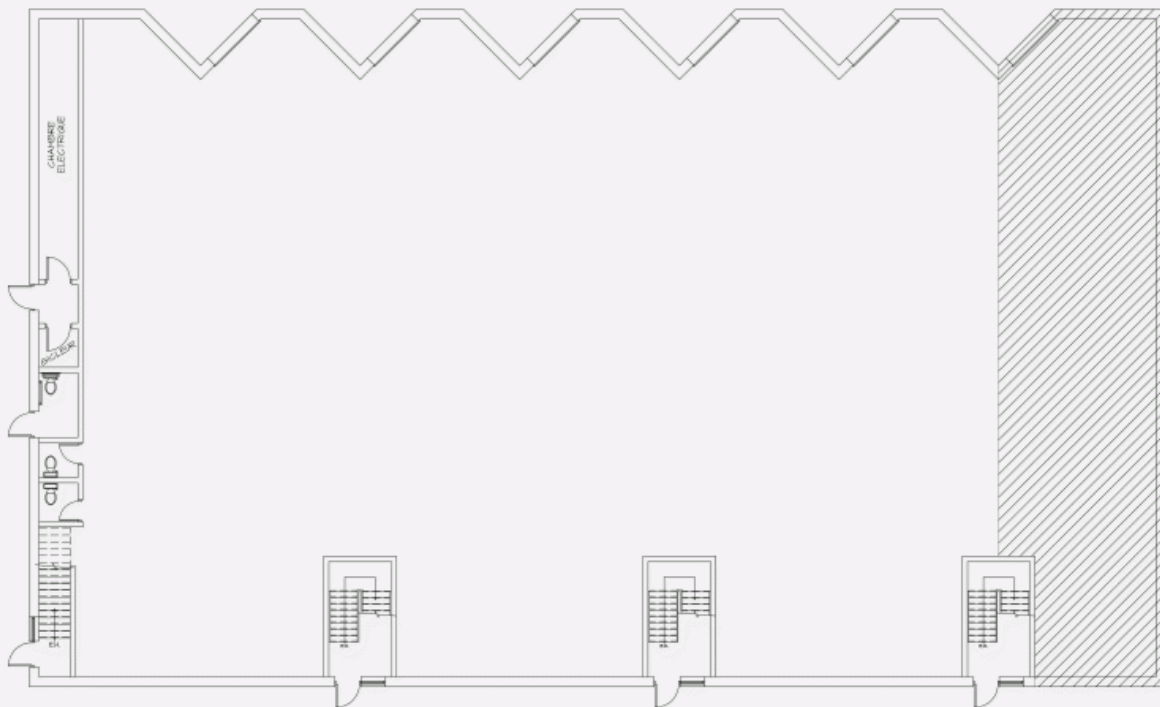
DIRECTEUR DE LOCATION
LOCATION - INDUSTRIEL, RÉGION DE MONTRÉAL

T 514 737-3344 #3373

C 514 605-5152

E STEPHANE.ROBIDAS@COMINAR.COM

PLAN D'EMPLACEMENT



RUE DE VAUDREUIL

PLAN D'AMÉNAGEMENT

