

Immeuble à vocation industriel possédant des espaces à bureaux au 2e étage. Au coeur du parc industriel de Boucherville, cet immeuble offre une facilité d'accès à toutes les autoroutes.

Caractéristiques de l'immeuble

SUPERFICIE D'IMMEUBLE 16 297 pi²

SUPERFICIE DU TERRAIN 35 714 pi²

DISPONIBILITÉ Immédiate

ANNÉE DE CONSTRUCTION 1987

NOMBRE D'ÉTAGES 2

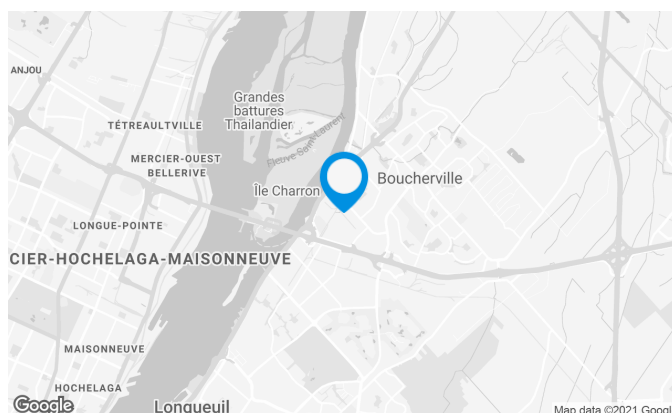
GICLEURS Oui

ACCESSIBILITÉ DE L'IMMEUBLE

STATIONNEMENT - EXTÉRIEUR 17

ACCÈS ROUTIER Route 132 et autoroute 20

AUTOBUS T89, 84



Stéphane Robidas

DIRECTEUR DE LOCATION
LOCATION - INDUSTRIEL, RÉGION DE MONTRÉAL

T 514 737-3344 #3373

C 514 605-5152

E STEPHANE.ROBIDAS@COMINAR.COM

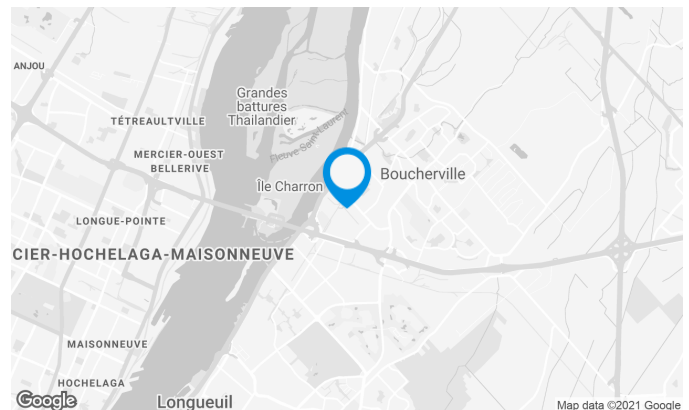
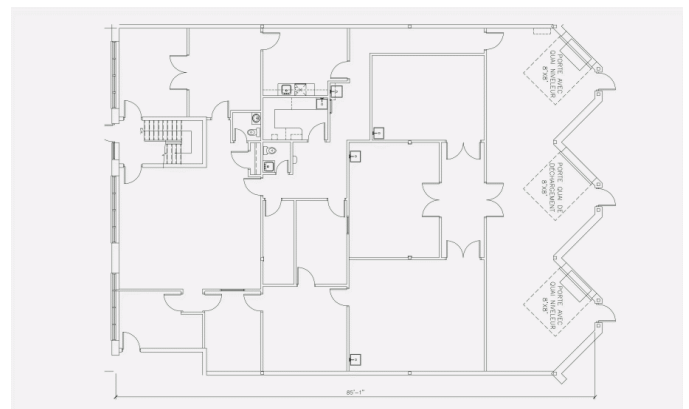
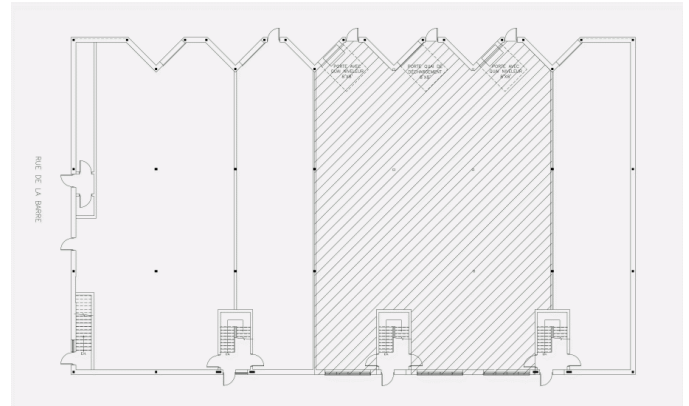
Immeuble à vocation industriel possédant des espaces à bureaux au 2e étage. Au coeur du parc industriel de Boucherville, cet immeuble offre une facilité d'accès à toutes les autoroutes.

Caractéristiques de l'espace

NOMBRE D'ÉTAGES	1
HAUTEUR	22'
CHARGEMENT	2 quais
LOYER ADDITIONNEL	5,24 \$ /pi ²
ÉLECTRICITÉ	600 V, 100 A
ESPACE ENTRE LES COLONNES	20' x 28'
CLIMATISATION	Oui
CHAUFFAGE	Électricité/gaz

SUPERFICIE LOCATIVE DISPONIBLE : 5 301 PI²

ENTREPÔT	1 301 pi ²
BUREAUX	4 000 pi ²
DISPONIBILITÉ	Immédiate

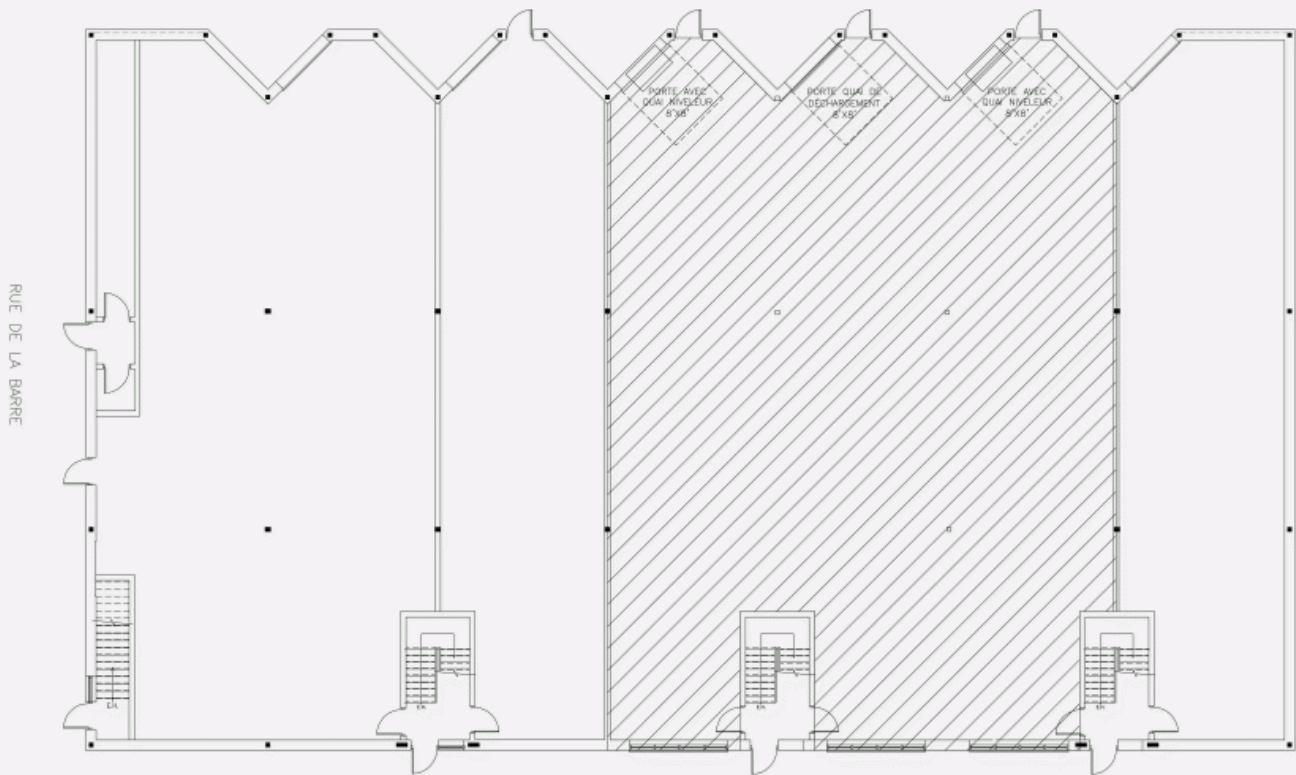


Stéphane Robidas

DIRECTEUR DE LOCATION
LOCATION - INDUSTRIEL, RÉGION DE MONTRÉAL

T 514 737-3344 #3373
C 514 605-5152
E STEPHANE.ROBIDAS@COMINAR.COM

PLAN D'EMPLACEMENT



PLAN D'AMÉNAGEMENT

