

Petit local entièrement à vocation bureau. Une porte au sol est accessible pour les besoins des locataires. Ce local est déjà aménagé par de séparations de local.

Grand immeuble à double vocation, bureau et industriel. Entouré de nombreux services, cet immeuble est un emplacement de choix, directement sur la route 125 (boulevard Pie-IX).

Des services tel que des restaurants, des stations d'essence et transport en commun sont accessibles à proximité.

Caractéristiques de l'immeuble

SUPERFICIE D'IMMEUBLE 141 395 pi²

SUPERFICIE DU TERRAIN 212 038 pi²

ANNÉE DE CONSTRUCTION 1987

GICLEURS Oui

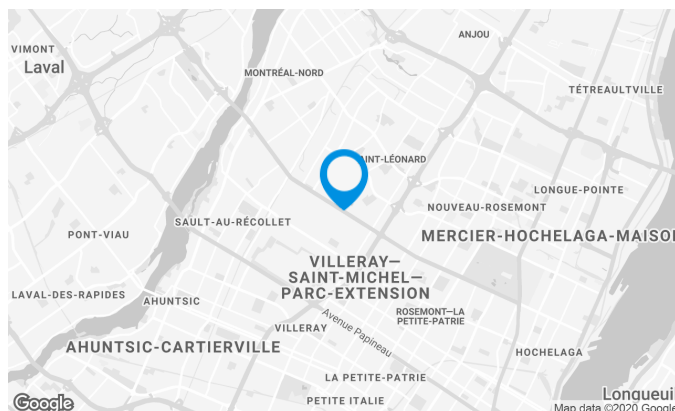
ACCESSIBILITÉ DE L'IMMEUBLE

STATIONNEMENT - EXTÉRIEUR 181

ACCÈS ROUTIER Boulevard Pie-IX, autoroute 40

AUTOBUS 41, 139, 355

GARE - TRAIN Saint-Michel-Montréal-Nord



Victoria Tenenboym

DIRECTRICE DE LOCATION
LOCATION - INDUSTRIEL, RÉGION DE MONTRÉAL

T 514 737-3344 #3218

C 514 894-6505

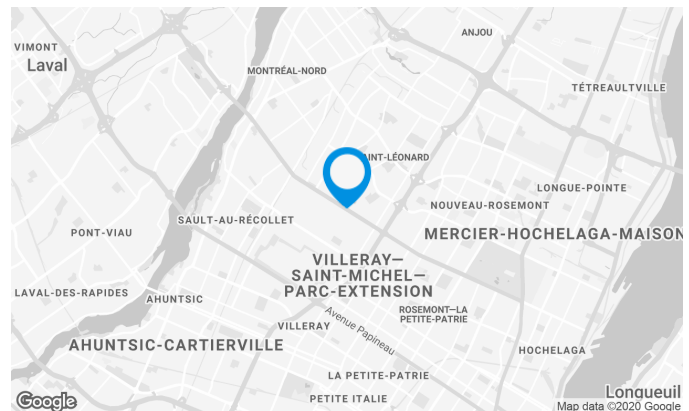
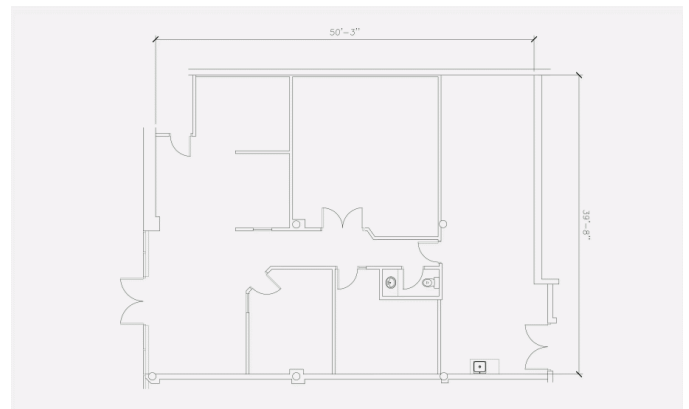
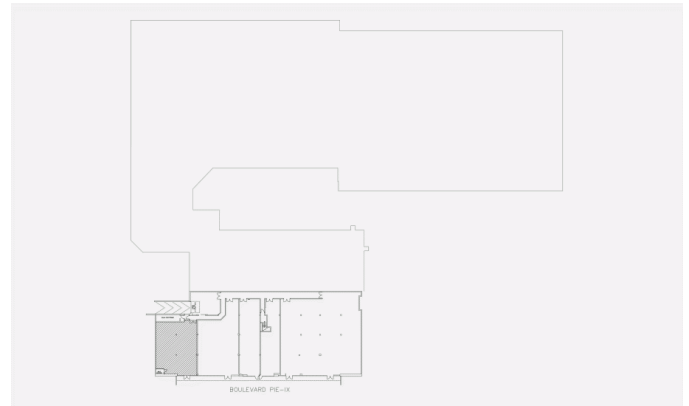
E VICTORIA.TENENBOYM@COMINAR.COM

Caractéristiques de l'espace

NOMBRE D'ÉTAGES	1
HAUTEUR	12'
CHARGEMENT	1 sol partagé
ANNÉE DE RÉNOVATION	1990
LOYER ADDITIONNEL	3,90 \$ /pi ²
ÉLECTRICITÉ	600 V, 100 A
ESPACE ENTRE LES COLONNES	20' x 28'
CLIMATISATION	Oui
CHAUFFAGE	Électricité/gaz

SUPERFICIE LOCATIVE DISPONIBLE : 2 240 PI²

ENTREPÔT	500 pi ²
BUREAUX	1 740 pi ²
DISPONIBILITÉ	Immédiate



Victoria Tenenboym

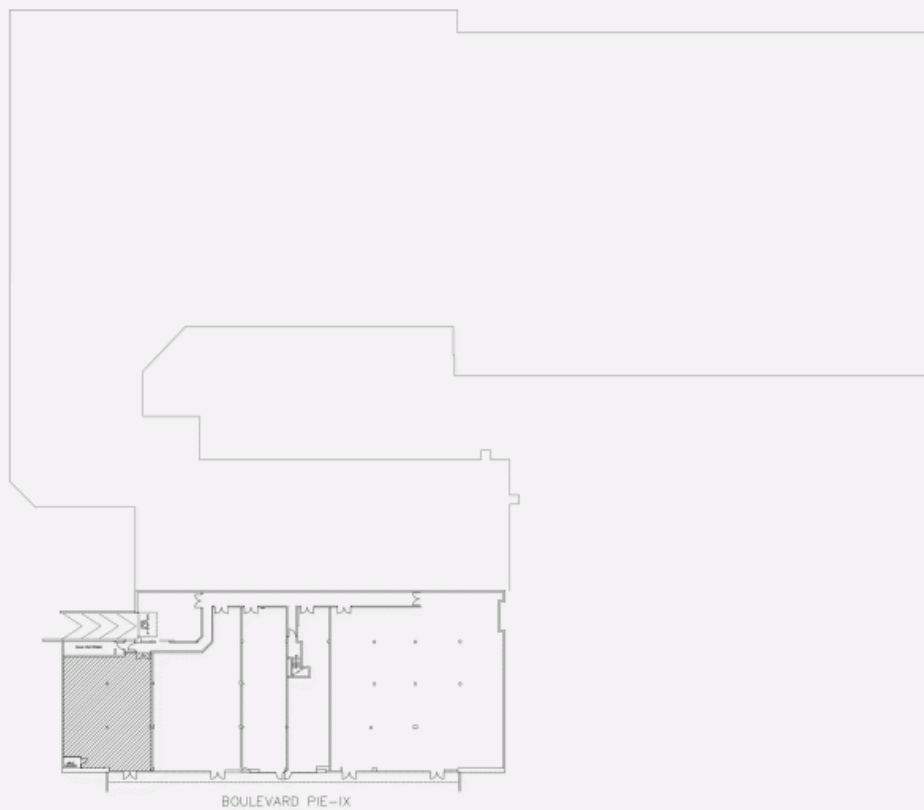
DIRECTRICE DE LOCATION
LOCATION - INDUSTRIEL, RÉGION DE MONTRÉAL

T 514 737-3344 #3218

C 514 894-6505

E VICTORIA.TENENBOYM@COMINAR.COM

PLAN D'EMPLACEMENT



PLAN D'AMÉNAGEMENT

