

Excellente localisation, à proximité des autoroutes 10 et 30, ainsi que du Quartier Dix30. Grande superficie de stationnement disponible.

La nouvelle ligne de train REM se situe à 5 minutes de l'immeuble, station Du Quartier.

## Caractéristiques de l'immeuble

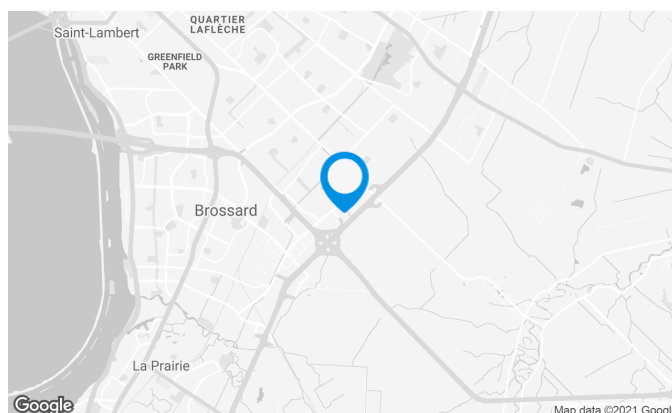
DISPONIBILITÉ Juillet 2022

NOMBRE D'ÉTAGES 2

## ACCESSIBILITÉ DE L'IMMEUBLE

ACCÈS ROUTIER Autoroutes 10 et 30

AUTOBUS 132



**Stéphane Robidas**

DIRECTEUR DE LOCATION  
LOCATION - INDUSTRIEL, RÉGION DE MONTRÉAL

T 514 737-3344 #3373

C 514 605-5152

E STEPHANE.ROBIDAS@COMINAR.COM

Excellente localisation, à proximité des autoroutes 10 et 30, ainsi que du Quartier Dix30. Grande superficie de stationnement disponible.

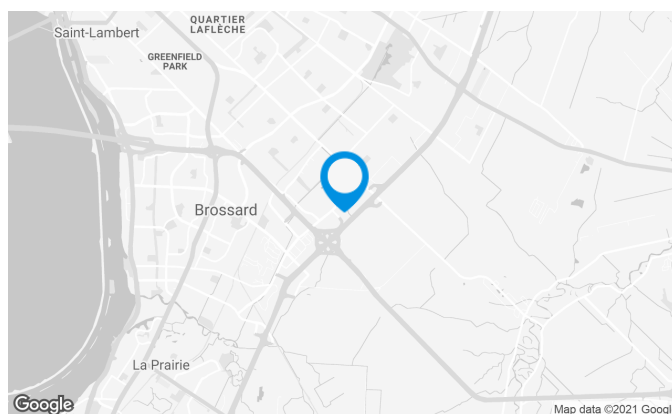
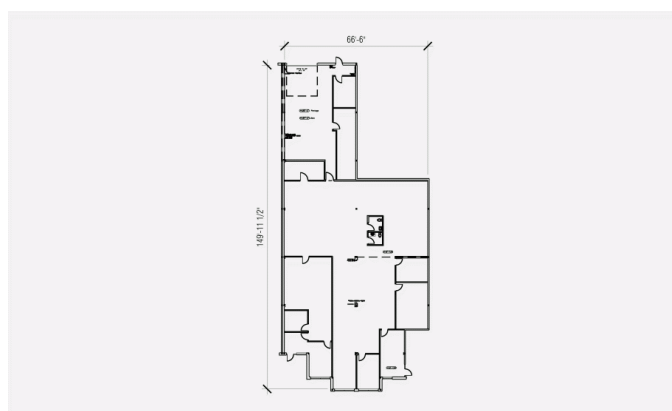
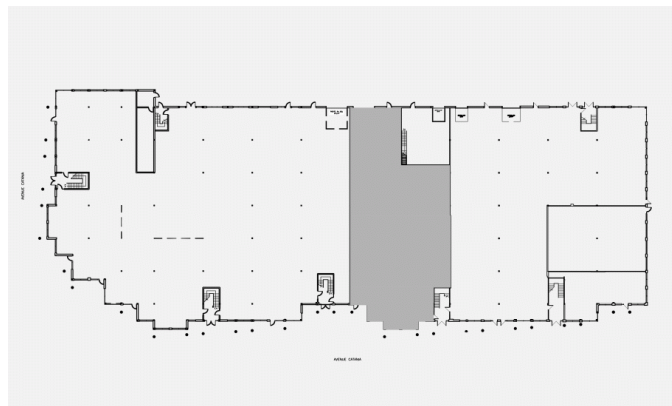
La nouvelle ligne de train REM se situe à 5 minutes de l'immeuble, station Du Quartier

## Caractéristiques de l'espace

NOMBRE D'ÉTAGES	1
HAUTEUR	24'
CHARGEMENT	1 sol
LOYER ADDITIONNEL	7,52 \$ /pi <sup>2</sup>

### SUPERFICIE LOCATIVE DISPONIBLE : 8 366 PI<sup>2</sup>

ENTREPÔT	1 650 pi <sup>2</sup>
BUREAUX	6 716 pi <sup>2</sup>
DISPONIBILITÉ	Juillet 2022



**Stéphane Robidas**

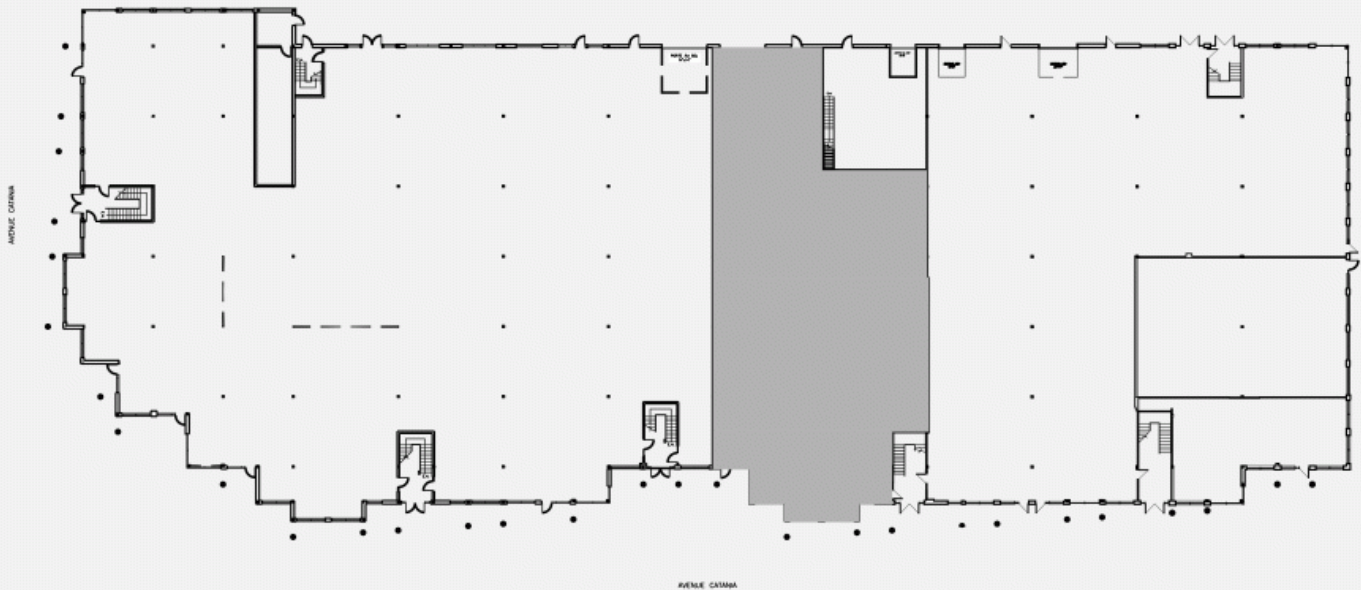
DIRECTEUR DE LOCATION  
LOCATION - INDUSTRIEL, RÉGION DE MONTRÉAL

**T** 514 737-3344 #3373

**C** 514 605-5152

**E** STEPHANE.ROBIDAS@COMINAR.COM

PLAN D'EMPLACEMENT



PLAN D'AMÉNAGEMENT

