

Situé à proximité des autoroutes 20, 25 et 30.

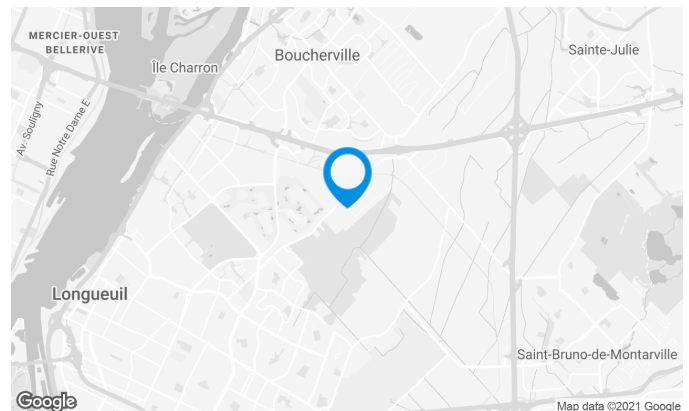
## Caractéristiques de l'immeuble

SUPERFICIE D'IMMEUBLE	10 345 pi <sup>2</sup>
SUPERFICIE DU TERRAIN	29 855 pi <sup>2</sup>
DISPONIBILITÉ	Juillet 2022
ANNÉE DE CONSTRUCTION	1994

NOMBRE D'ÉTAGES	1
GICLEURS	Oui

## ACCESSIBILITÉ DE L'IMMEUBLE

STATIONNEMENT - EXTÉRIEUR	24
---------------------------	----



## Stéphane Robidas

DIRECTEUR DE LOCATION  
LOCATION - INDUSTRIEL, RÉGION DE MONTRÉAL

T 514 737-3344 #3373

C 514 605-5152

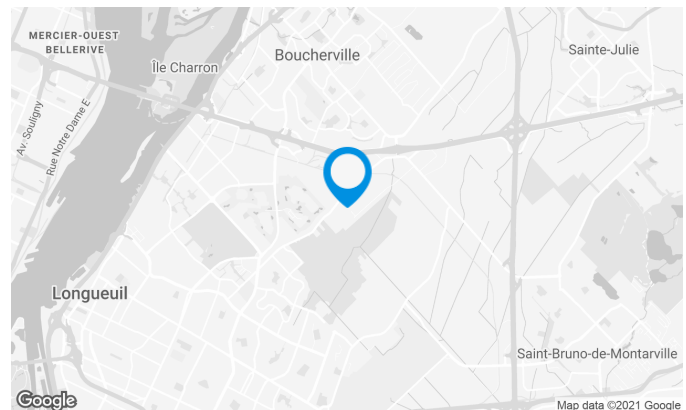
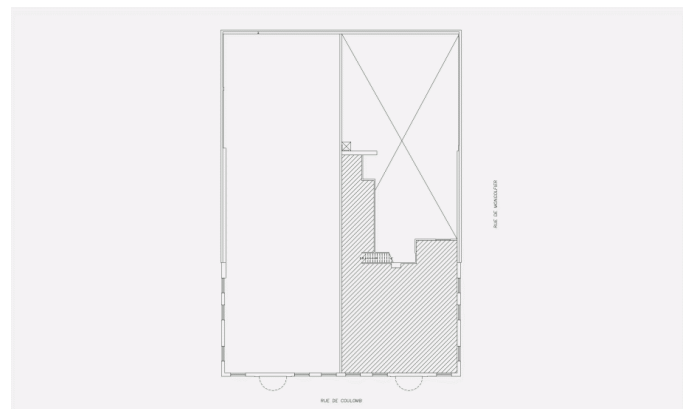
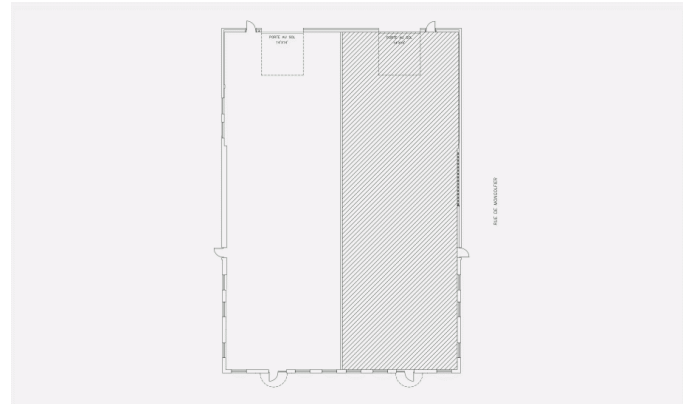
E STEPHANE.ROBIDAS@COMINAR.COM

## Caractéristiques de l'espace

NOMBRE D'ÉTAGES	1
HAUTEUR	20'
CHARGEMENT	1 sol
LOYER ADDITIONNEL	7,37 \$ /pi <sup>2</sup>

### SUPERFICIE LOCATIVE DISPONIBLE : 6 434 PI<sup>2</sup>

ENTREPÔT	2 686 pi <sup>2</sup>
BUREAUX	3 748 pi <sup>2</sup>
DISPONIBILITÉ	Juillet 2022

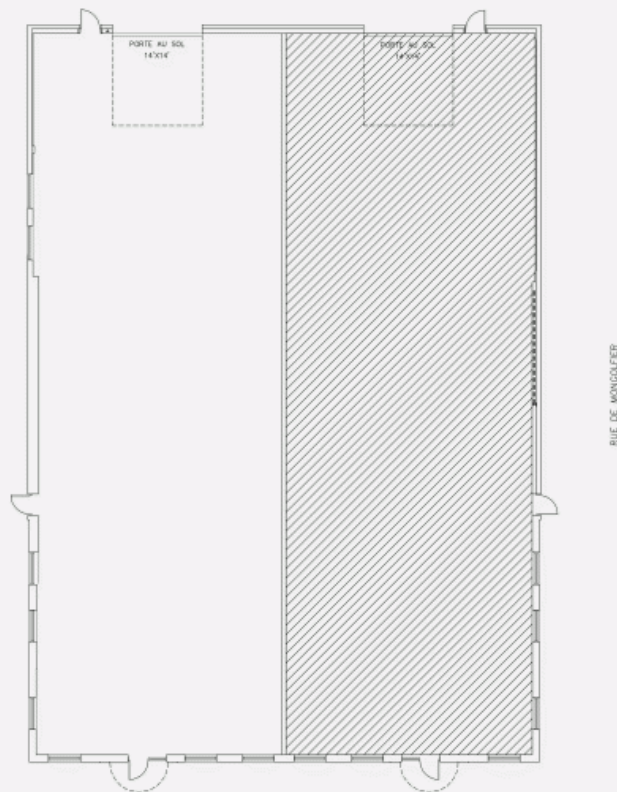


**Stéphane Robidas**

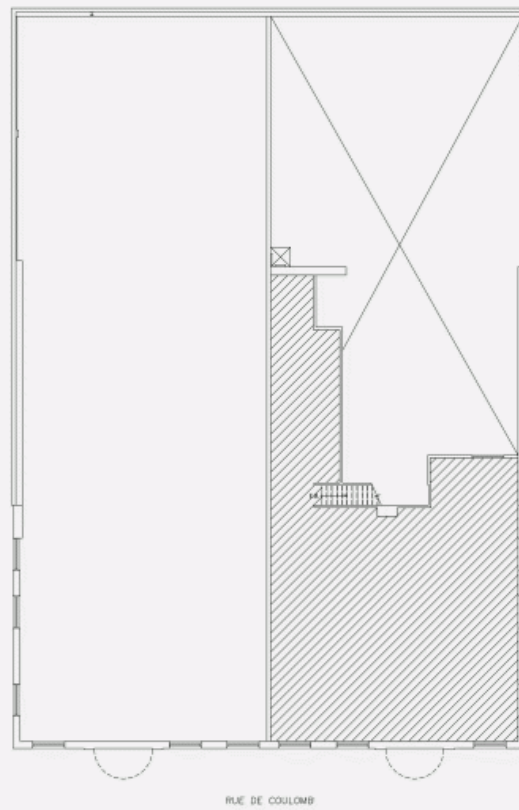
DIRECTEUR DE LOCATION  
LOCATION - INDUSTRIEL, RÉGION DE MONTRÉAL

**T** 514 737-3344 #3373  
**C** 514 605-5152  
**E** STEPHANE.ROBIDAS@COMINAR.COM

PLAN D'EMPLACEMENT



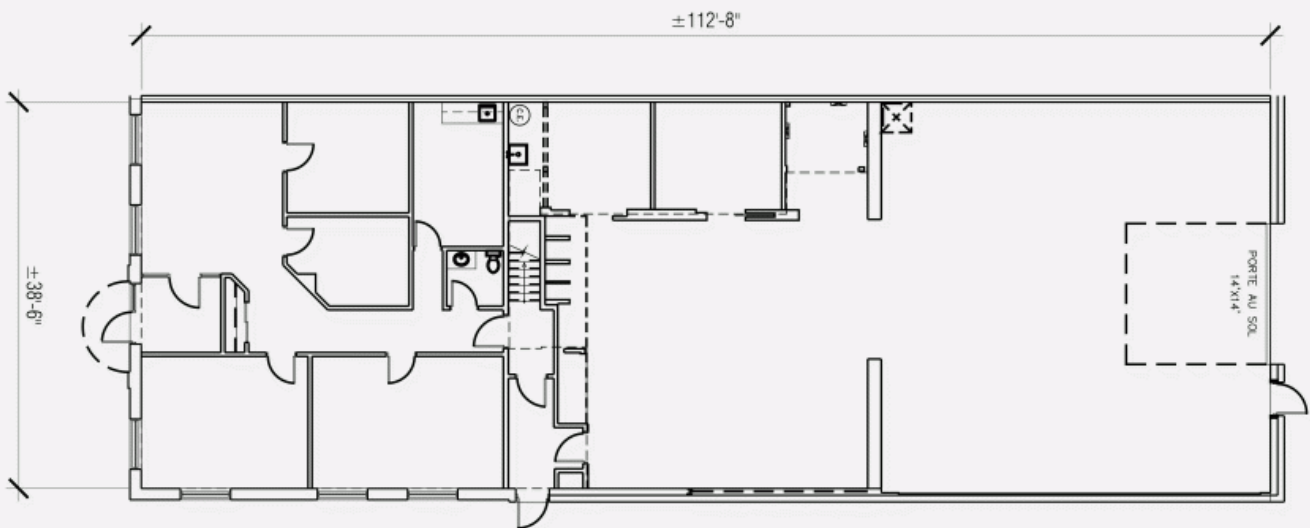
PLAN D'EMPLACEMENT - MEZZANINE



RUE DE MONCALM

RUE DE COULOMB

PLAN D'AMÉNAGEMENT



PLAN D'AMÉNAGEMENT - MEZZANINE

