

Caractéristiques de l'immeuble

SUPERFICIE DU TERRAIN 101 329 pi²

DISPONIBILITÉ 30 jours

ANNÉE DE CONSTRUCTION 1990

NOMBRE D'ÉTAGES 1

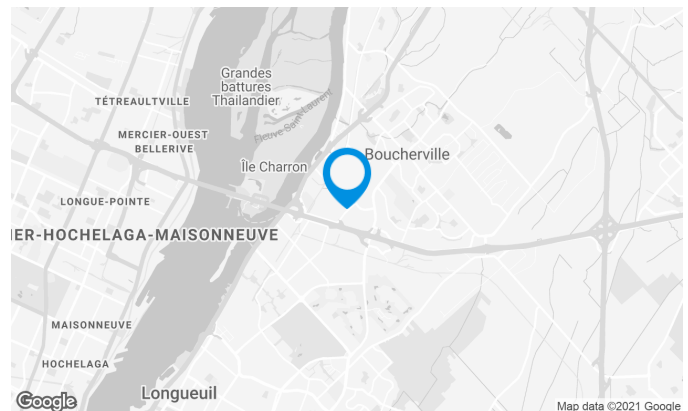
GICLEURS Oui



ACCESSIBILITÉ DE L'IMMEUBLE

STATIONNEMENT - EXTÉRIEUR 90

ACCÈS ROUTIER Autoroutes 20 et 25



Stéphane Robidas

DIRECTEUR DE LOCATION
LOCATION - INDUSTRIEL, RÉGION DE MONTRÉAL

T 514 737-3344 #3373

C 514 605-5152

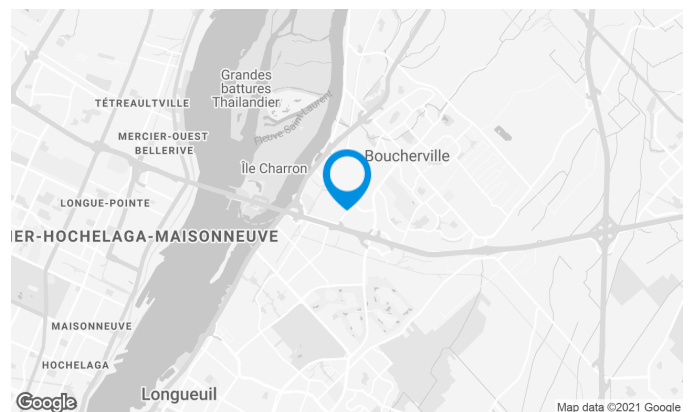
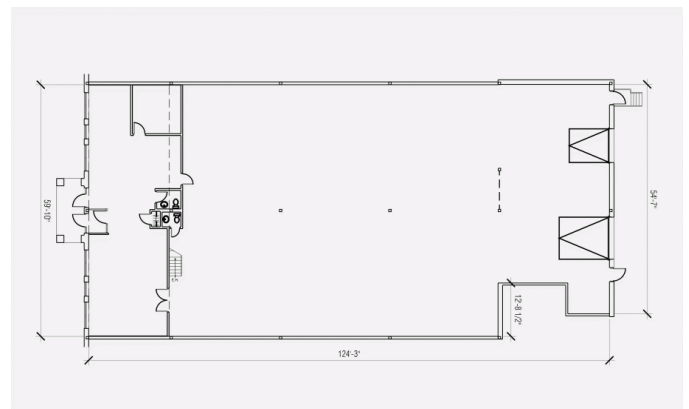
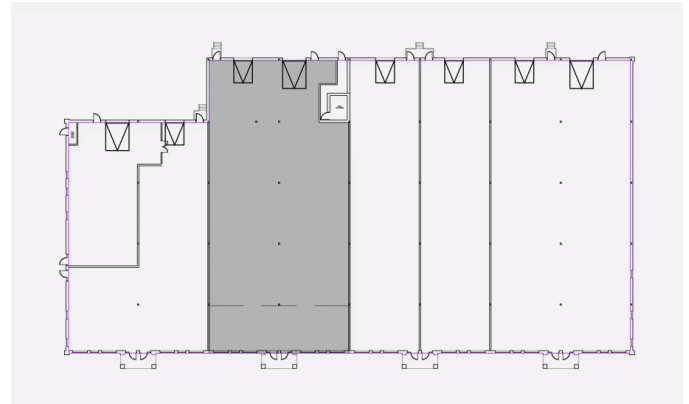
E STEPHANE.ROBIDAS@COMINAR.COM

Caractéristiques de l'espace

| | |
|-------------------|--------------------------|
| NOMBRE D'ÉTAGES | 1 |
| HAUTEUR | 20' |
| CHARGEMENT | 1 quai 1 sol |
| LOYER ADDITIONNEL | 4,42 \$ /pi ² |

SUPERFICIE LOCATIVE DISPONIBLE : 7 500 PI²

| | |
|---------------|-----------------------|
| ENTREPÔT | 6 300 pi ² |
| BUREAUX | 1 200 pi ² |
| DISPONIBILITÉ | 30 jours |



Stéphane Robidas

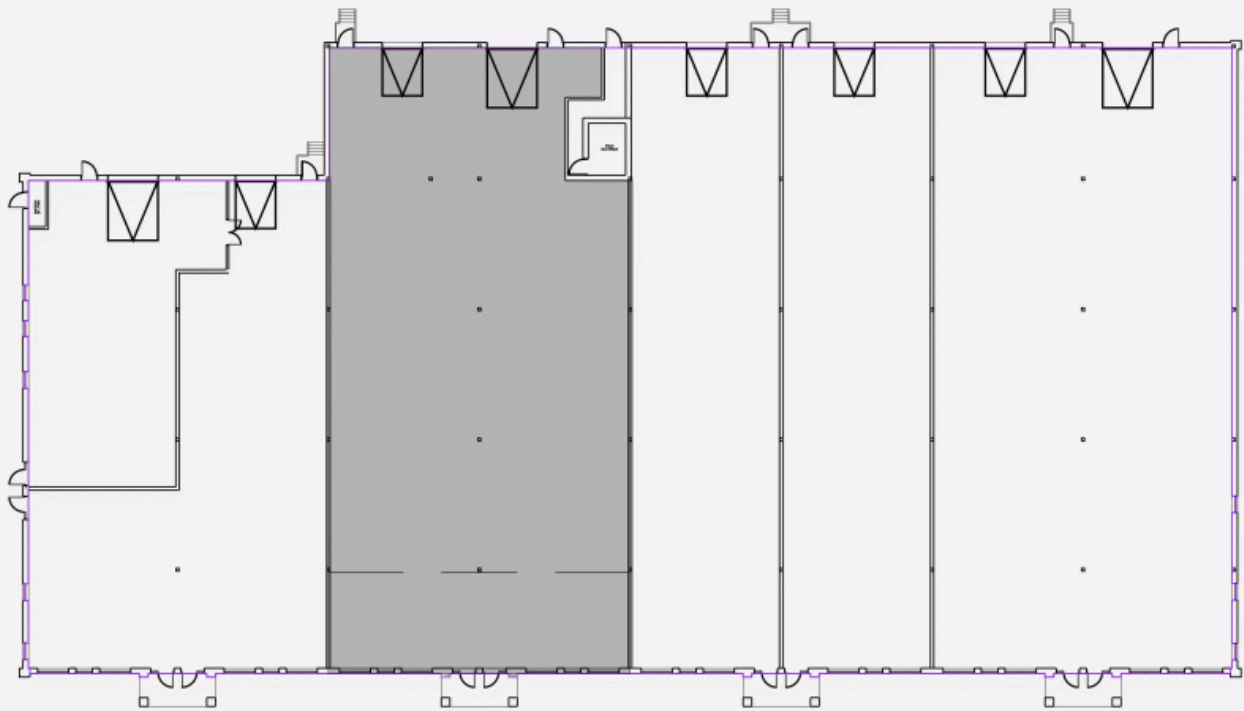
DIRECTEUR DE LOCATION
LOCATION - INDUSTRIEL, RÉGION DE MONTRÉAL

T 514 737-3344 #3373

C 514 605-5152

E STEPHANE.ROBIDAS@COMINAR.COM

PLAN D'EMPLACEMENT



PLAN D'AMÉNAGEMENT

