

Au coeur du parc industriel de Boucherville, cet immeuble offre une facilité d'accès aux principales autoroutes.

## Caractéristiques de l'immeuble

SUPERFICIE DU TERRAIN 118 628 pi<sup>2</sup>

DISPONIBILITÉ Immédiate

ANNÉE DE CONSTRUCTION 1989

NOMBRE D'ÉTAGES 1

GICLEURS Oui

## ACCESSIBILITÉ DE L'IMMEUBLE

STATIONNEMENT - EXTÉRIEUR 140



## Stéphane Robidas

DIRECTEUR DE LOCATION  
LOCATION - INDUSTRIEL, RÉGION DE MONTRÉAL

T 514 737-3344 #3373

C 514 605-5152

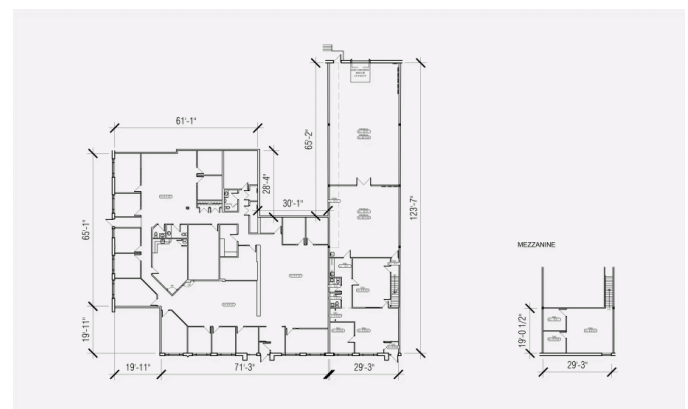
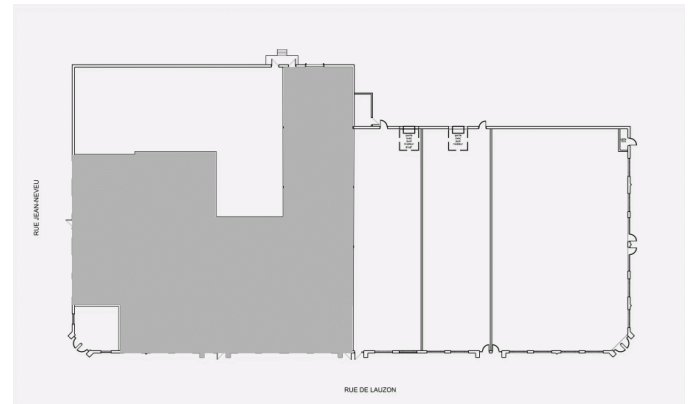
E STEPHANE.ROBIDAS@COMINAR.COM

## Caractéristiques de l'espace

NOMBRE D'ÉTAGES	1
HAUTEUR	20'
CHARGEMENT	1 quai
LOYER ADDITIONNEL	4,91 \$ /pi <sup>2</sup>

### SUPERFICIE LOCATIVE DISPONIBLE : 10 740 PI<sup>2</sup>

ENTREPÔT	3 000 pi <sup>2</sup>
BUREAUX	7 740 pi <sup>2</sup>
DISPONIBILITÉ	Immédiate



**Stéphane Robidas**

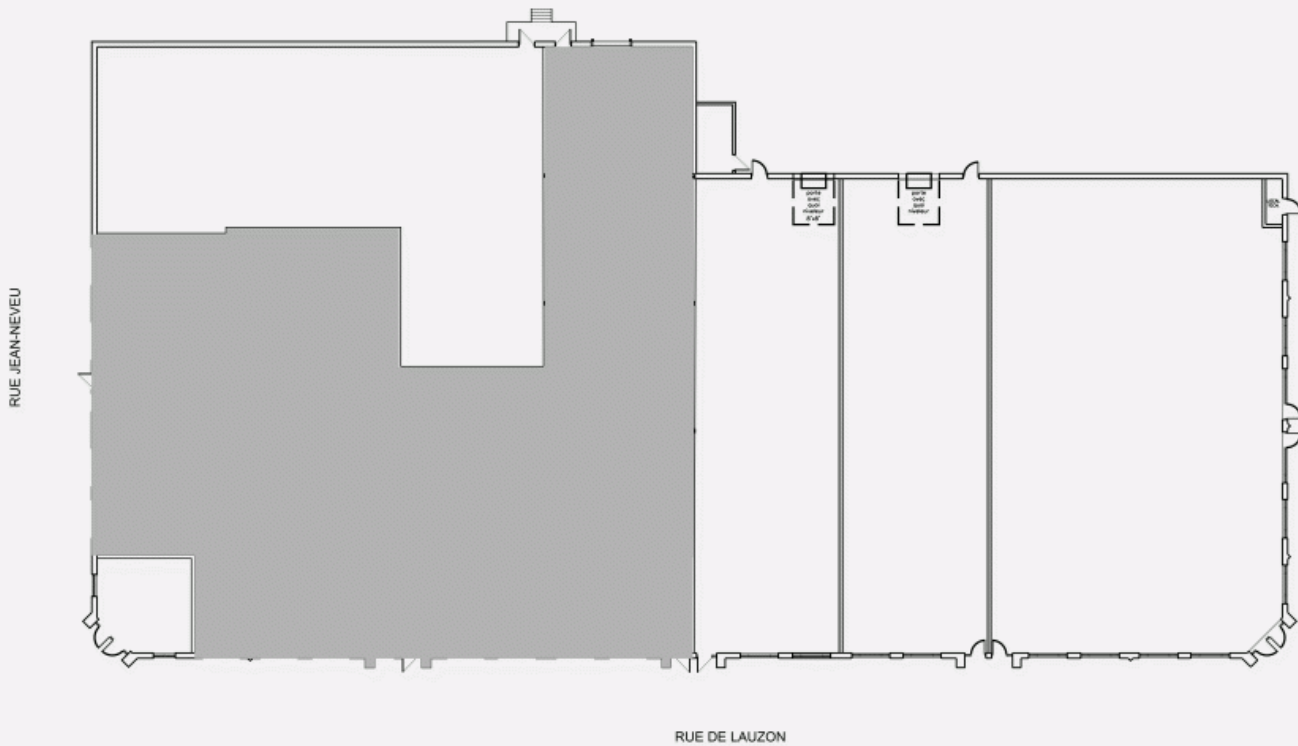
DIRECTEUR DE LOCATION  
LOCATION - INDUSTRIEL, RÉGION DE MONTRÉAL

**T** 514 737-3344 #3373

**C** 514 605-5152

**E** STEPHANE.ROBIDAS@COMINAR.COM

PLAN D'EMPLACEMENT



PLAN D'AMÉNAGEMENT

