

Au coeur du parc industriel de Boucherville, cet immeuble offre une facilité d'accès aux principales autoroutes.

Caractéristiques de l'immeuble

SUPERFICIE DU TERRAIN 118 628 pi²

DISPONIBILITÉ Immédiate

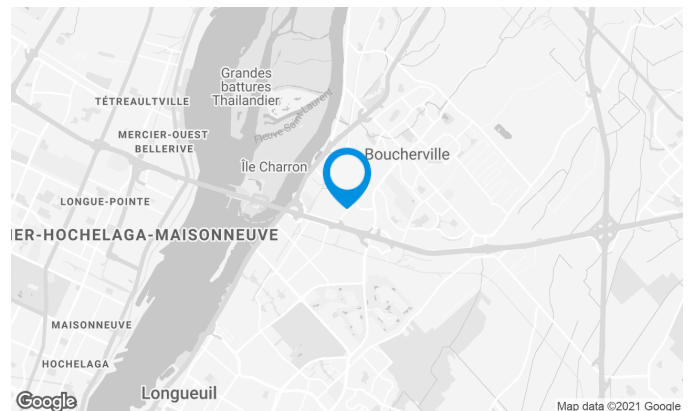
ANNÉE DE CONSTRUCTION 1989

NOMBRE D'ÉTAGES 1

GICLEURS Oui

ACCESSIBILITÉ DE L'IMMEUBLE

STATIONNEMENT - EXTÉRIEUR 140



Stéphane Robidas

DIRECTEUR DE LOCATION
LOCATION - INDUSTRIEL, RÉGION DE MONTRÉAL

T 514 737-3344 #3373

C 514 605-5152

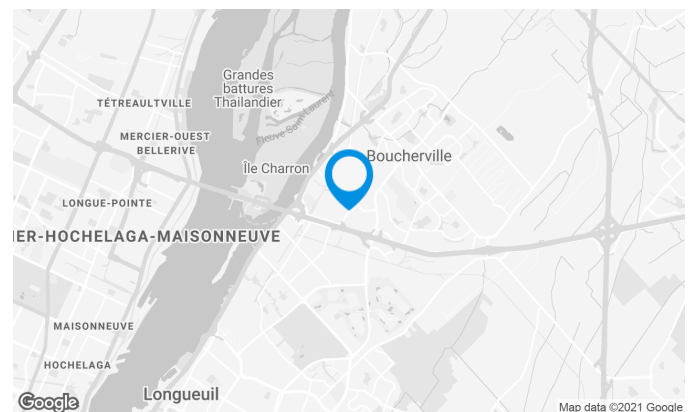
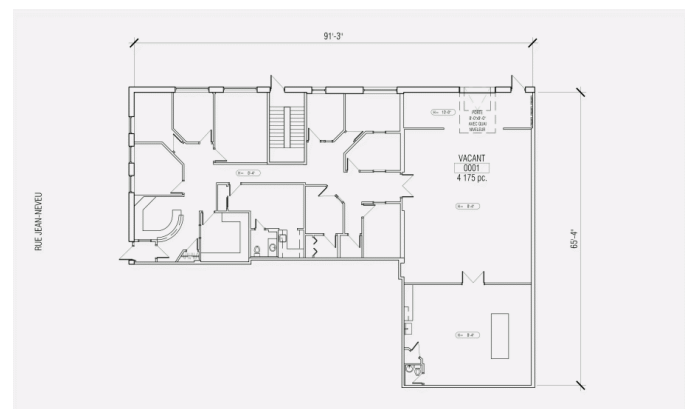
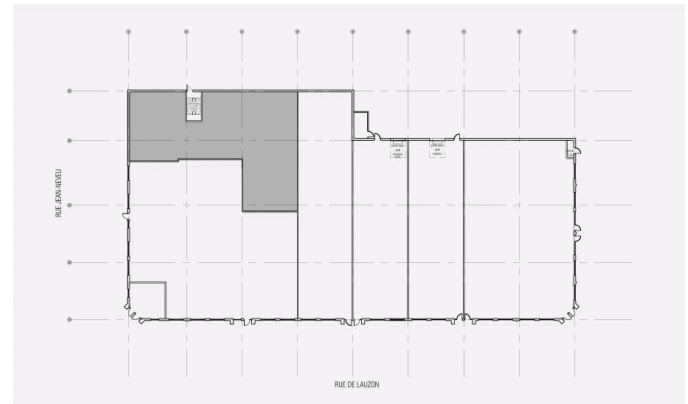
E STEPHANE.ROBIDAS@COMINAR.COM

Caractéristiques de l'espace

NOMBRE D'ÉTAGES	2
HAUTEUR	10'
CHARGEMENT	1 quai
LOYER ADDITIONNEL	4,91 \$ /pi ²
CHAUFFAGE	Électricité
COMMENTAIRES	Entrepôt avec espace de laboratoire technique

SUPERFICIE LOCATIVE DISPONIBLE : 4 175 PI²

ENTREPÔT	2 000 pi ²
BUREAUX	2 175 pi ²
DISPONIBILITÉ	Immédiate



Stéphane Robidas

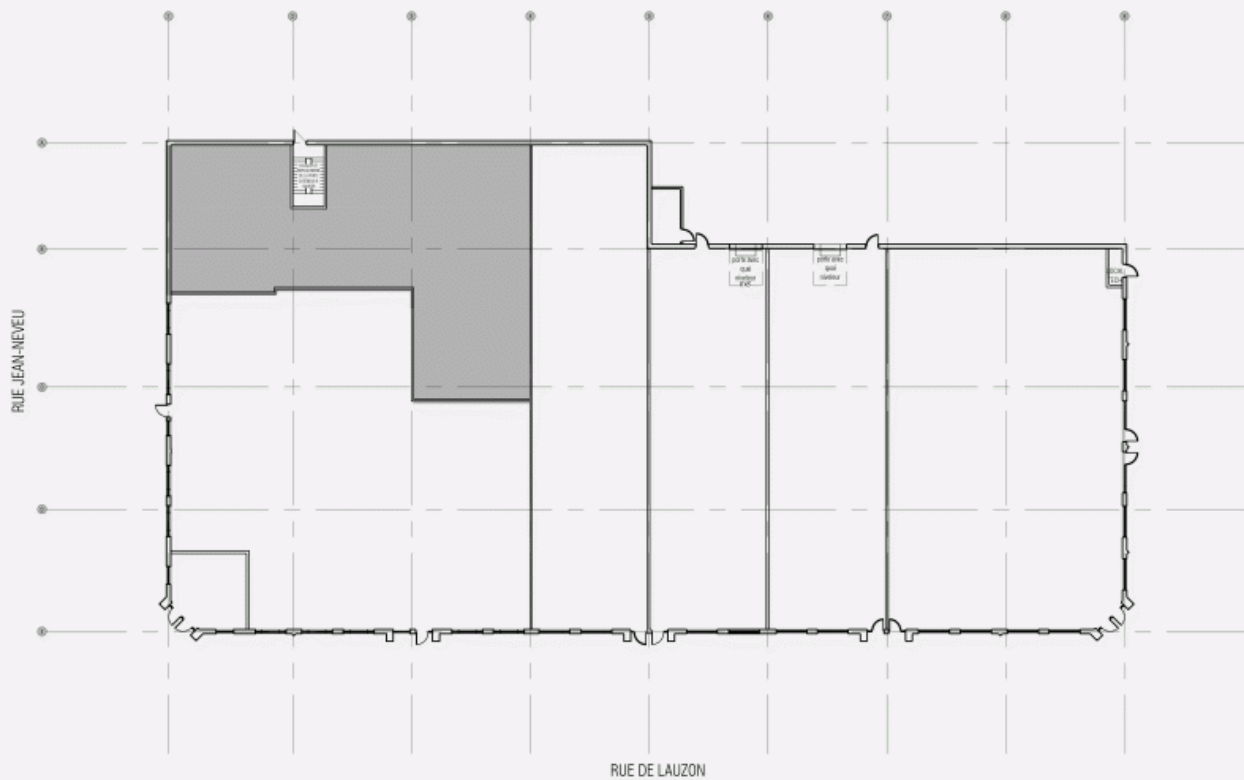
DIRECTEUR DE LOCATION
LOCATION - INDUSTRIEL, RÉGION DE MONTRÉAL

T 514 737-3344 #3373

C 514 605-5152

E STEPHANE.ROBIDAS@COMINAR.COM

PLAN D'EMPLACEMENT



PLAN D'AMÉNAGEMENT

