

Le 7075 vous offre plusieurs avantages de taille : un emplacement idéal à proximité de nombreux services, un accès facile en voiture ou en transport collectif, des loyers hautement concurrentiels.

Mais son atout principal se résume en un mot : la flexibilité. Vous pourrez configurer vos bureaux et vos installations d'entreposage en fonction de vos besoins.

Situé à proximité des principales artères, à 10 minutes de l'aéroport international Montréal-Trudeau et à distance de marche de plusieurs lignes d'autobus et de services, Place Robert-Joncas est un emplacement de choix, tant pour vos employés que pour vos clients.

Vos clients provenant de l'extérieur pourront même séjourner dans un hôtel Marriott à quelques pas de l'immeuble.

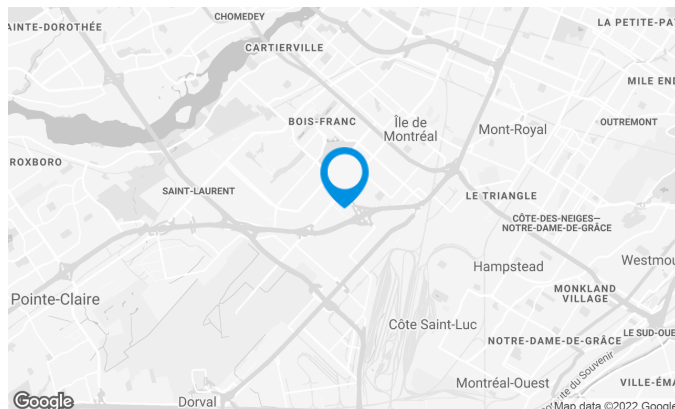


Caractéristiques de l'immeuble

SUPERFICIE D'IMMEUBLE	221 504 pi ²
SUPERFICIE DU TERRAIN	439 498 pi ²
ANNÉE DE CONSTRUCTION	1975
NOMBRE D'ÉTAGES	2
GICLEURS	Oui

ACCESSIBILITÉ DE L'IMMEUBLE

STATIONNEMENT - EXTÉRIEUR	396
ACCÈS ROUTIER	Boul. de la Côte-Vertu, boul. Cavendish, Autoroutes 13, 15, 40, 520
AUTOBUS	177, 196, 216, 409, 470
STATION DE MÉTRO	Côte-Vertu



Victoria Tenenboym

DIRECTRICE DE LOCATION
LOCATION - INDUSTRIEL, RÉGION DE MONTRÉAL

T 514 737-3344 #3218
C 514 894-6505
E VICTORIA.TENENBOYM@COMINAR.COM

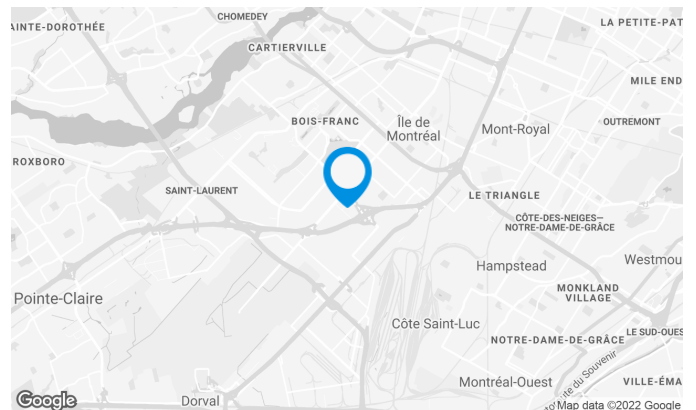
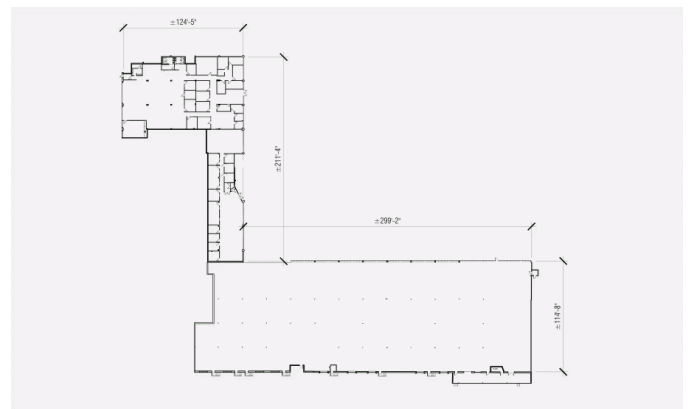
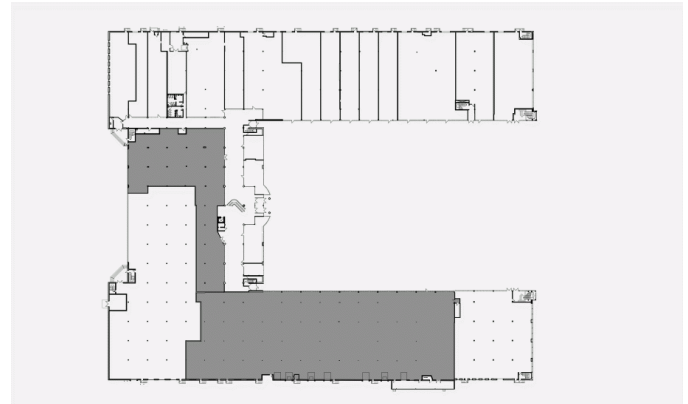
Possibilité de louer jusqu'à 23 392 p.c. d'espace de bureau déjà aménagé.

Caractéristiques de l'espace

NOMBRE D'ÉTAGES	1
HAUTEUR	18'
CHARGEMENT	6 quais
LOYER ADDITIONNEL	5,05 \$ /pi ²
ESPACE ENTRE LES COLONNES	25'
CLIMATISATION	Oui
CHAUFFAGE	Biénergie

SUPERFICIE LOCATIVE DISPONIBLE : 54 835 PI²

ENTREPÔT	40 000 pi ²
BUREAUX	14 835 pi ²



Victoria Tenenboym

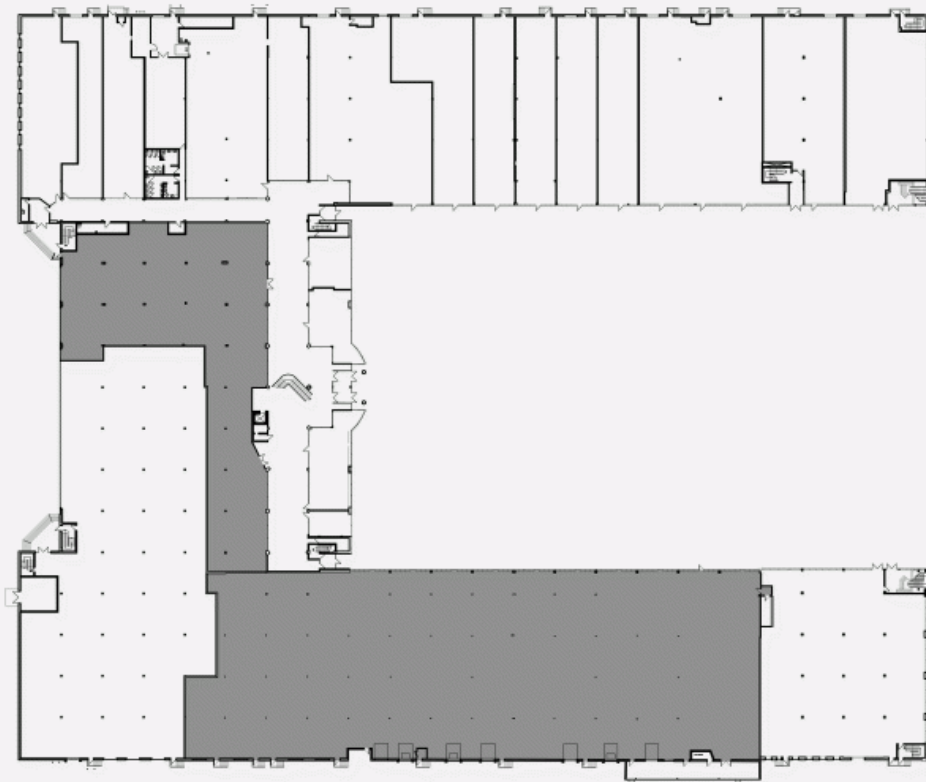
DIRECTRICE DE LOCATION
LOCATION - INDUSTRIEL, RÉGION DE MONTRÉAL

T 514 737-3344 #3218

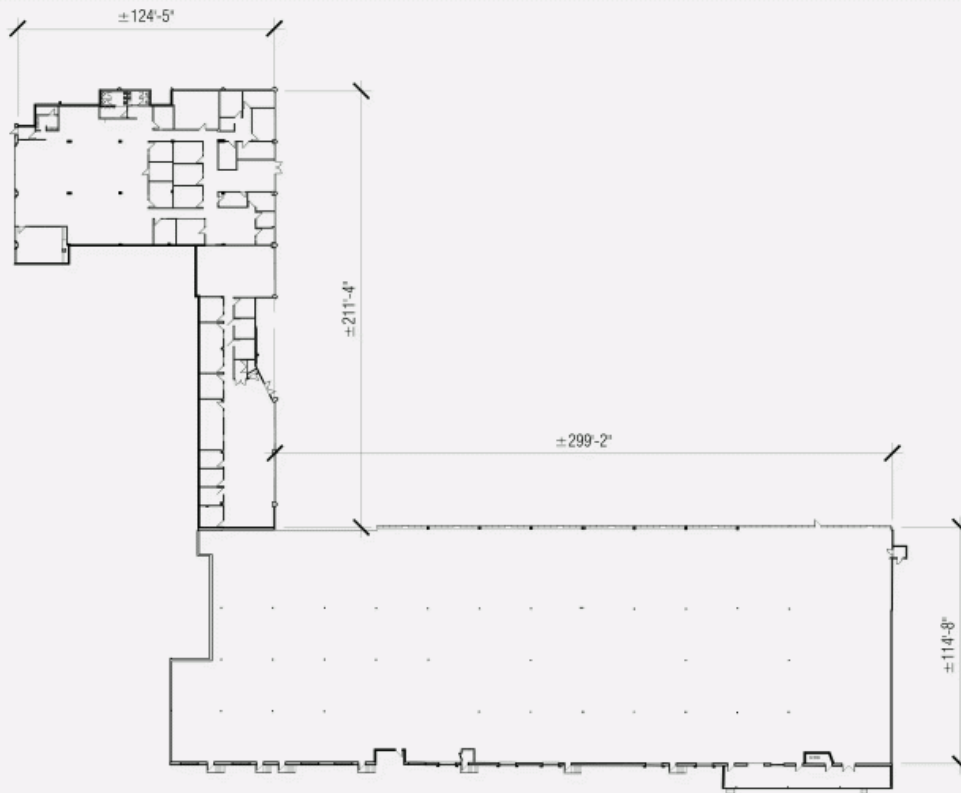
C 514 894-6505

E VICTORIA.TENENBOYM@COMINAR.COM

PLAN D'EMPLACEMENT



OPTION D'AMÉNAGEMENT POSSIBLE



OPTION D'AMÉNAGEMENT POSSIBLE

