

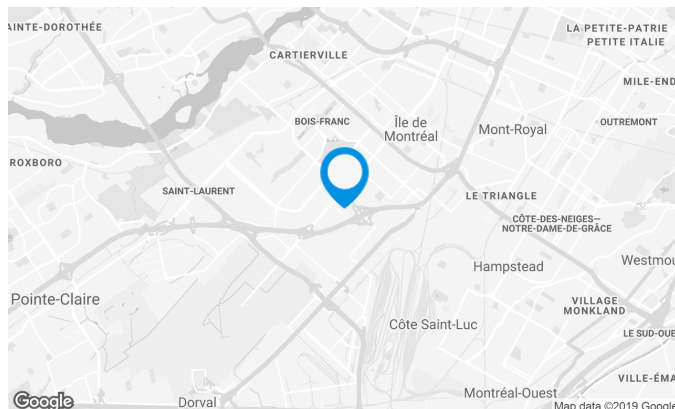
Le 7075 vous offre plusieurs avantages de taille : un emplacement idéal à proximité de nombreux services, un accès facile en voiture ou en transport collectif, des loyers hautement concurrentiels.

Mais son atout principal se résume en un mot : la flexibilité. Vous pourrez configurer vos bureaux et vos installations d'entreposage en fonction de vos besoins.

Nos équipes d'architectes et de designers feront tout pour surpasser vos attentes. Vous pourrez ainsi créer un environnement de travail productif et agréable, à des coûts très raisonnables.

Situé à proximité des principales artères, à 10 minutes de l'aéroport international Montréal-Trudeau et à distance de marche de plusieurs lignes d'autobus et de services, Place Robert-Joncas est un emplacement de choix, tant pour vos employés que pour vos clients.

Vos clients provenant de l'extérieur pourront même séjourner dans un hôtel Marriott à quelques pas de l'immeuble.



## Caractéristiques de l'immeuble

SUPERFICIE D'IMMEUBLE	221 504 pi <sup>2</sup>
SUPERFICIE DU TERRAIN	439 498 pi <sup>2</sup>
DISPONIBILITÉ	60 jours
ANNÉE DE CONSTRUCTION	1975
NOMBRE D'ÉTAGES	2
GICLEURS	Oui

## ACCESSIBILITÉ DE L'IMMEUBLE

STATIONNEMENT - EXTÉRIEUR	396
ACCÈS ROUTIER	Boul. de la Côte-Vertu, boul. Cavendish, Autoroutes 13, 15, 40, 520
AUTOBUS	470, 177, 196, 216,409
STATION DE MÉTRO	Côte-Vertu



**Victoria Tenenboym**

DIRECTRICE DE LOCATION  
LOCATION - INDUSTRIEL, RÉGION DE MONTRÉAL

**T** 514 737-3344 #3218  
**C** 514 894-6505  
**E** VICTORIA.TENENBOYM@COMINAR.COM

Possibilité de louer jusqu'à 61 941 p.c. d'espace bureau déjà aménagé.

## Caractéristiques de l'espace

NOMBRE D'ÉTAGES 2

HAUTEUR 18'

CHARGEMENT 9 quais

LOYER ADDITIONNEL 5,45 \$ /pi<sup>2</sup>

ESPACE ENTRE LES COLONNES 25'

CLIMATISATION Oui

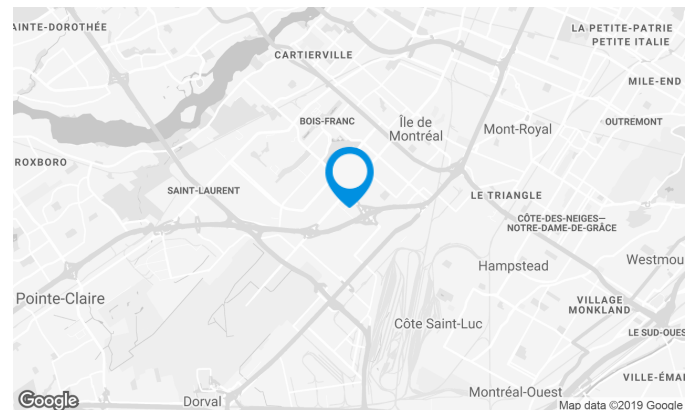
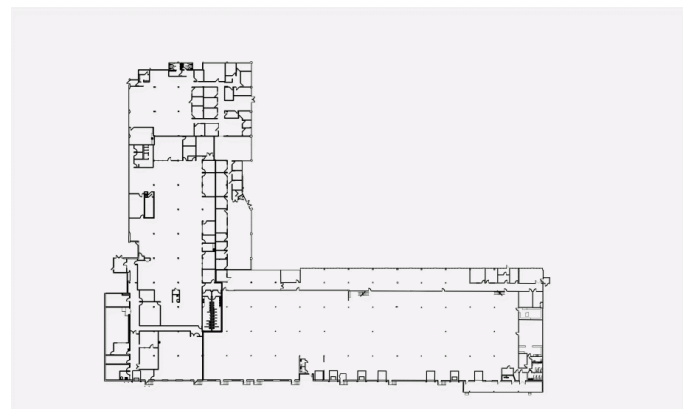
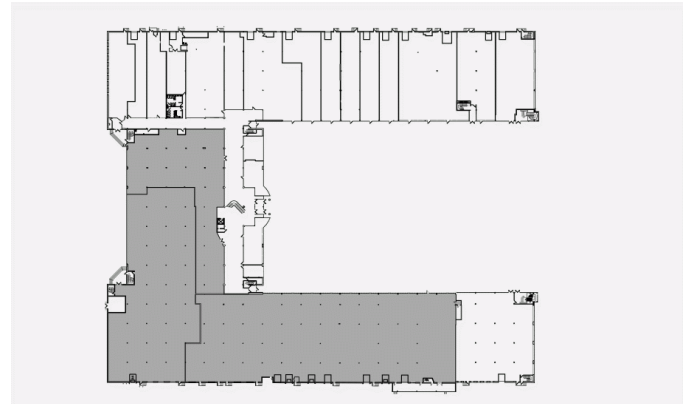
CHAUFFAGE Électricité/gaz

### SUPERFICIE LOCATIVE DISPONIBLE : 93 518 PI<sup>2</sup>

ENTREPÔT 53 794 pi<sup>2</sup>

BUREAUX 39 724 pi<sup>2</sup>

DISPONIBILITÉ 60 jours



Victoria Tenenboym

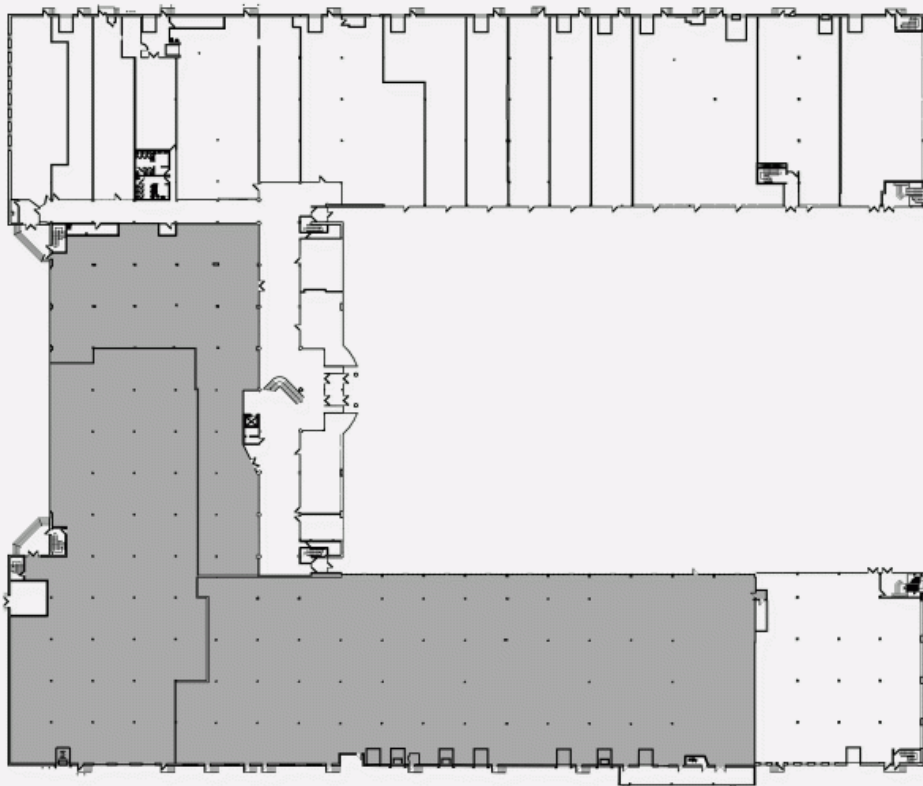
DIRECTRICE DE LOCATION  
LOCATION - INDUSTRIEL, RÉGION DE MONTRÉAL

T 514 737-3344 #3218

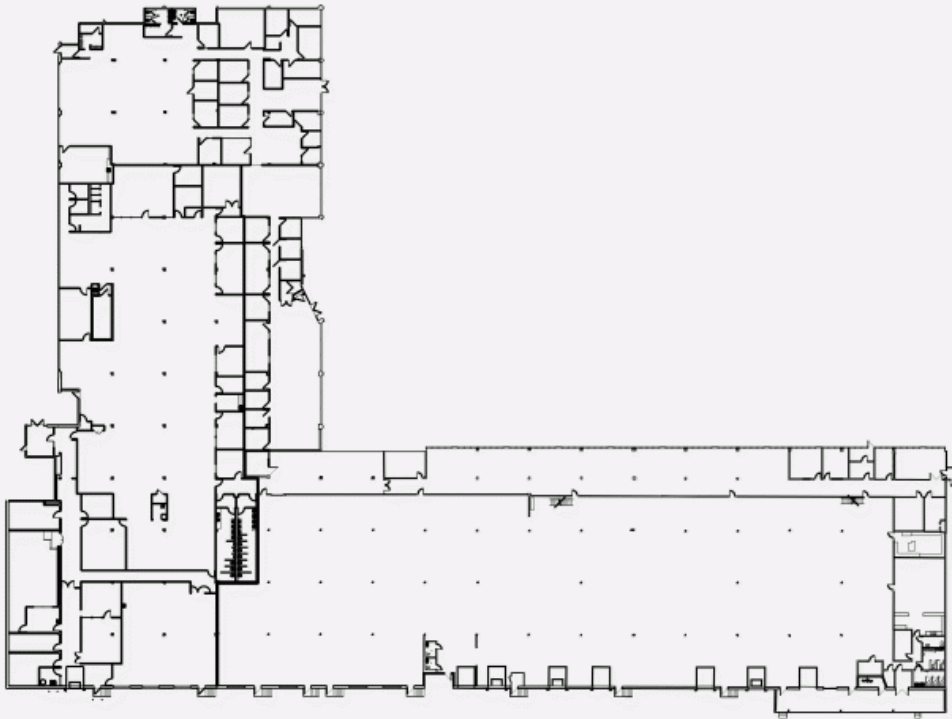
C 514 894-6505

E VICTORIA.TENENBOYM@COMINAR.COM

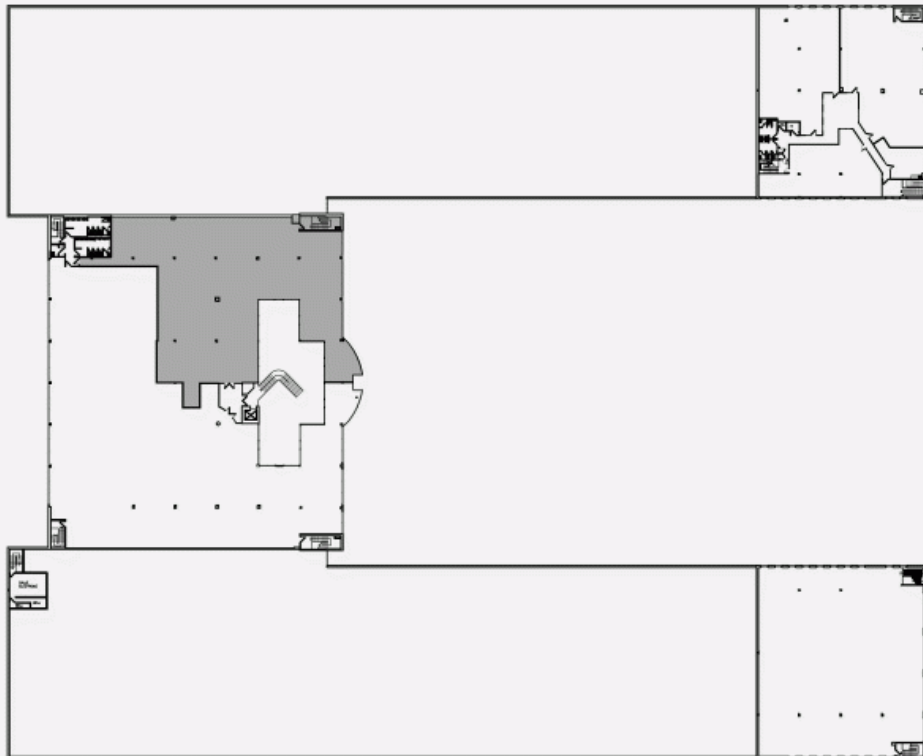
PLAN D'EMPLACEMENT - RDC



PLAN D'AMÉNAGEMENT - RDC



PLAN D'EMPLACEMENT - 2E ÉTAGE



PLAN D'AMÉNAGEMENT - 2E ÉTAGE

