

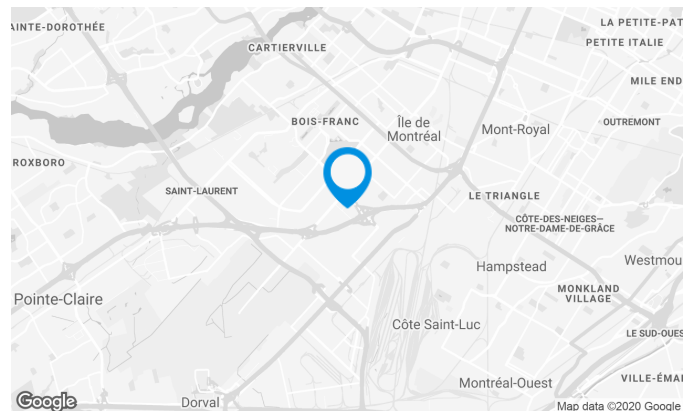
Le 7075 vous offre plusieurs avantages de taille : un emplacement idéal à proximité de nombreux services, un accès facile en voiture ou en transport collectif, des loyers hautement concurrentiels.

Mais son atout principal se résume en un mot : la flexibilité. Vous pourrez configurer vos bureaux et vos installations d'entreposage en fonction de vos besoins.

Nos équipes d'architectes et de designers feront tout pour surpasser vos attentes. Vous pourrez ainsi créer un environnement de travail productif et agréable, à des coûts très raisonnables.

Situé à proximité des principales artères, à 10 minutes de l'aéroport international Montréal-Trudeau et à distance de marche de plusieurs lignes d'autobus et de services, Place Robert-Joncas est un emplacement de choix, tant pour vos employés que pour vos clients.

Vos clients provenant de l'extérieur pourront même séjourner dans un hôtel Marriott à quelques pas de l'immeuble.



Caractéristiques de l'immeuble

SUPERFICIE D'IMMEUBLE	221 504 pi ²
SUPERFICIE DU TERRAIN	439 498 pi ²
ANNÉE DE CONSTRUCTION	1975
NOMBRE D'ÉTAGES	2
GICLEURS	Oui

ACCESSIBILITÉ DE L'IMMEUBLE

STATIONNEMENT - EXTÉRIEUR	396
ACCÈS ROUTIER	Boul. de la Côte-Vertu, boul. Cavendish, Autoroutes 13, 15, 40, 520
AUTOBUS	470, 177, 196, 216, 409
STATION DE MÉTRO	Côte-Vertu



Owen Paek

CONSEILLER EN LOCATION
LOCATION - INDUSTRIEL, RÉGION DE MONTRÉAL

T 514 737-3344 #3257

C 514 709-3830

E OWEN.PAEK@COMINAR.COM

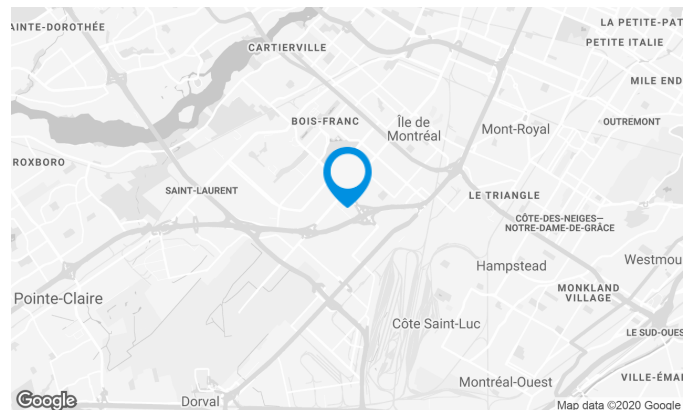
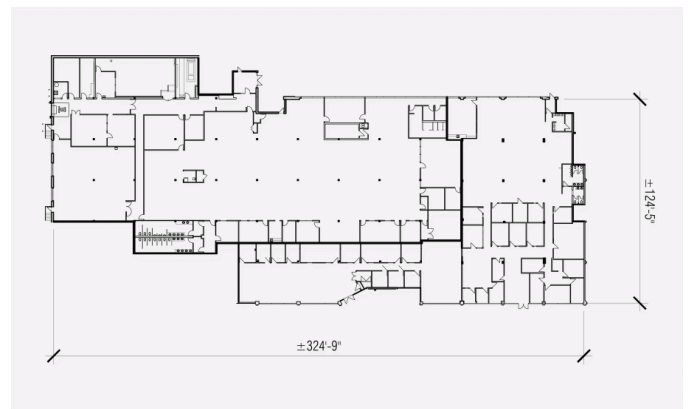
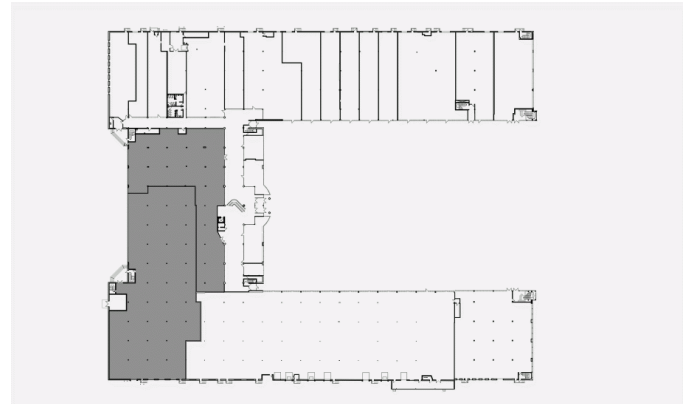
Possibilité de louer 100% en espace bureau, et ce déjà aménagé.

Caractéristiques de l'espace

NOMBRE D'ÉTAGES	1
HAUTEUR	18'
CHARGEMENT	3 quais
LOYER ADDITIONNEL	6,04 \$ /pi ²
ESPACE ENTRE LES COLONNES	25'
CLIMATISATION	Oui
CHAUFFAGE	Électricité/gaz

SUPERFICIE LOCATIVE DISPONIBLE : 41 495 PI²

ENTREPÔT	13 660 pi ²
BUREAUX	27 835 pi ²



Owen Paek

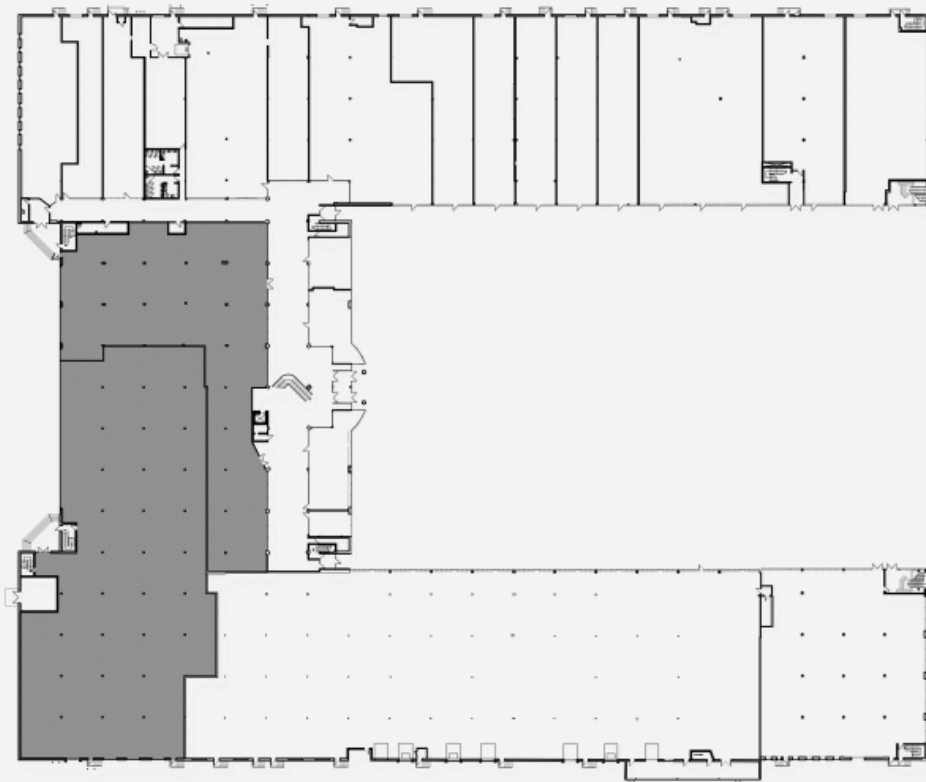
CONSEILLER EN LOCATION
LOCATION - INDUSTRIEL, RÉGION DE MONTRÉAL

T 514 737-3344 #3257

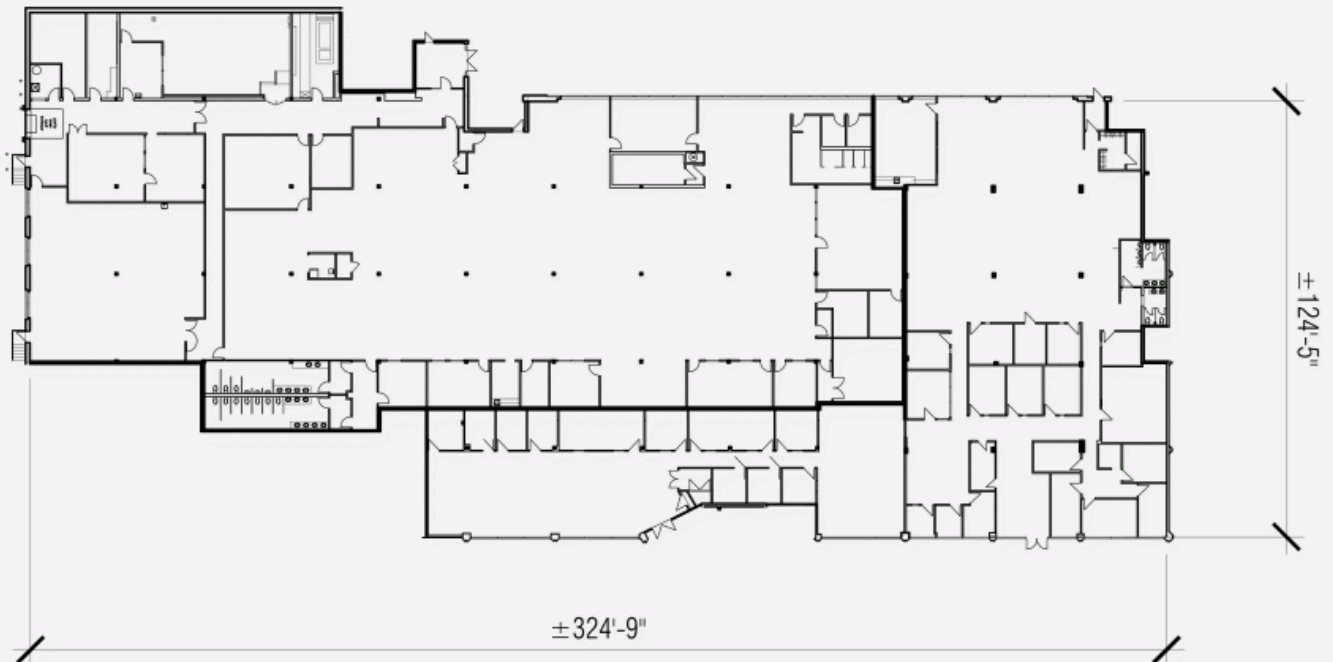
C 514 709-3830

E OWEN.PAEK@COMINAR.COM

PLAN D'EMPLACEMENT



OPTION D'AMÉNAGEMENT POSSIBLE



OPTION D'AMÉNAGEMENT POSSIBLE

