

**650, avenue Godin et 450, rue Desrochers, Québec, QC,  
G1M 2K3  
Local #140**

La propriété est située à l'intersection de l'autoroute Félix-Leclerc et du boulevard Pierre-Bertrand. (Parc Industriel Cardinal).

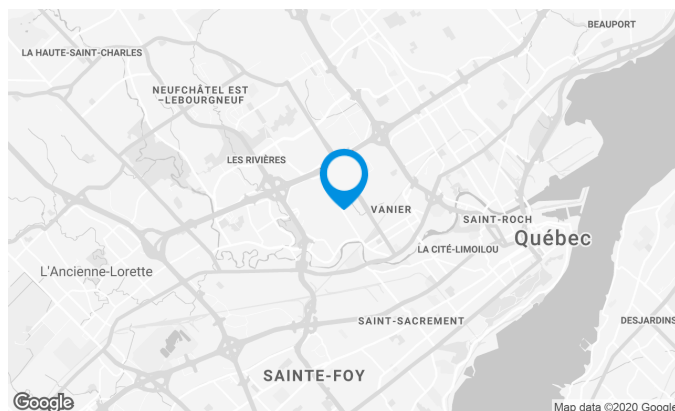
À proximité de différents commerces et restaurants.

## Caractéristiques de l'immeuble

SUPERFICIE DU TERRAIN	368 720 pi <sup>2</sup>
NOMBRE D'ÉTAGES	1
GICLEURS	Oui
SÉCURITÉ	Systeme d'alarme d'incendie et d'intrusion.

## ACCESSIBILITÉ DE L'IMMEUBLE

STATIONNEMENT - EXTÉRIEUR	118
ACCÈS ROUTIER	Situé dans le parc industriel Cardinal.
AUTOBUS	85



## Location Cominar

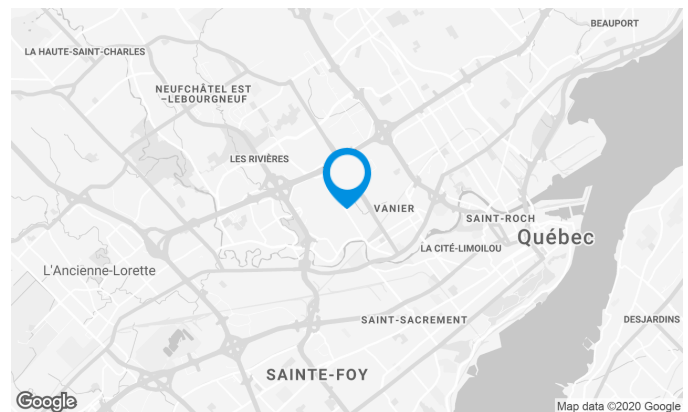
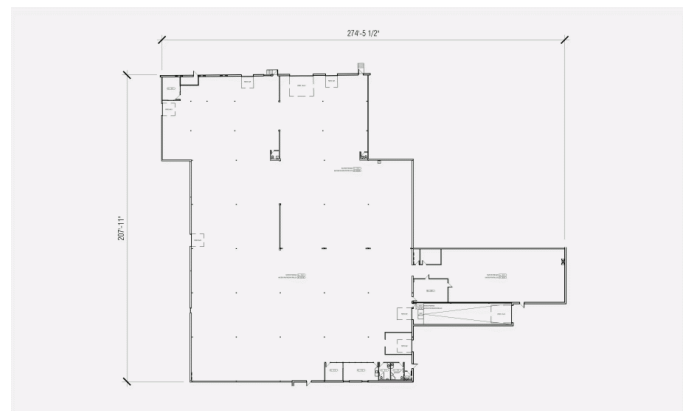
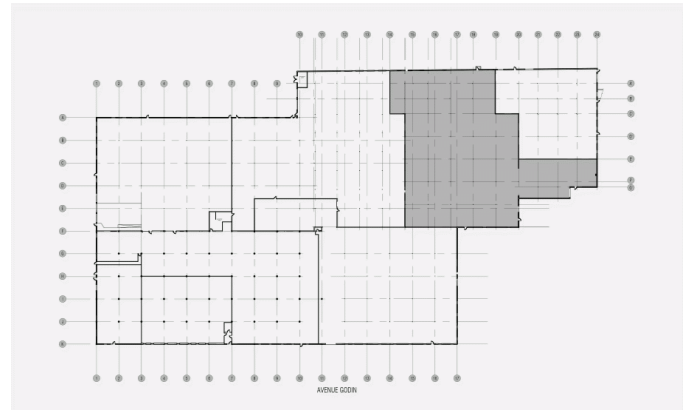


T 418 681-6300 #2411  
E LOCATIONQUEBEC@COMINAR.COM

**650, avenue Godin et 450, rue Desrochers, Québec, QC,  
G1M 2K3  
Local #140**

## Caractéristiques de l'espace

NOMBRE D'ÉTAGES	1
HAUTEUR	9' à 18'6"
CHARGEMENT	2 sols 3 quais
<b>SUPERFICIE LOCATIVE DISPONIBLE : 36 833 PI<sup>2</sup></b>	
BUREAUX	36 833 pi <sup>2</sup>

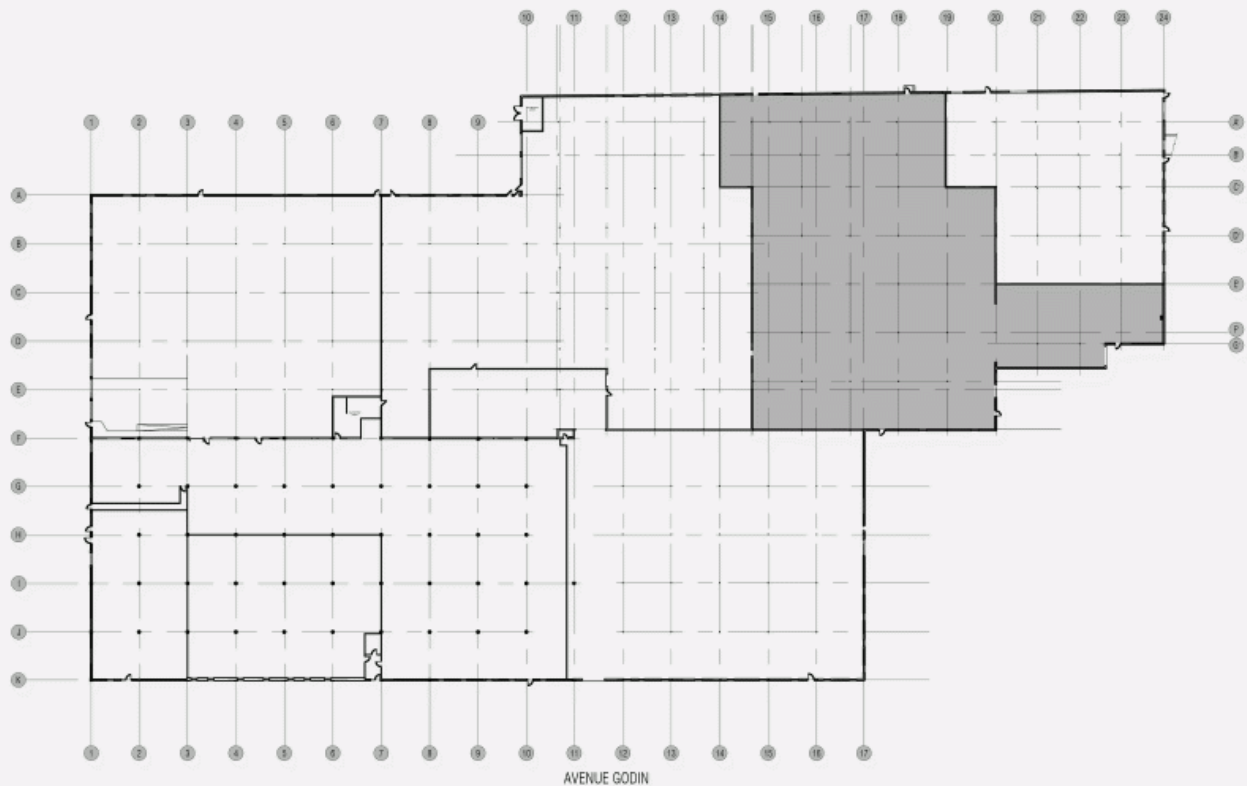


## Location Cominar

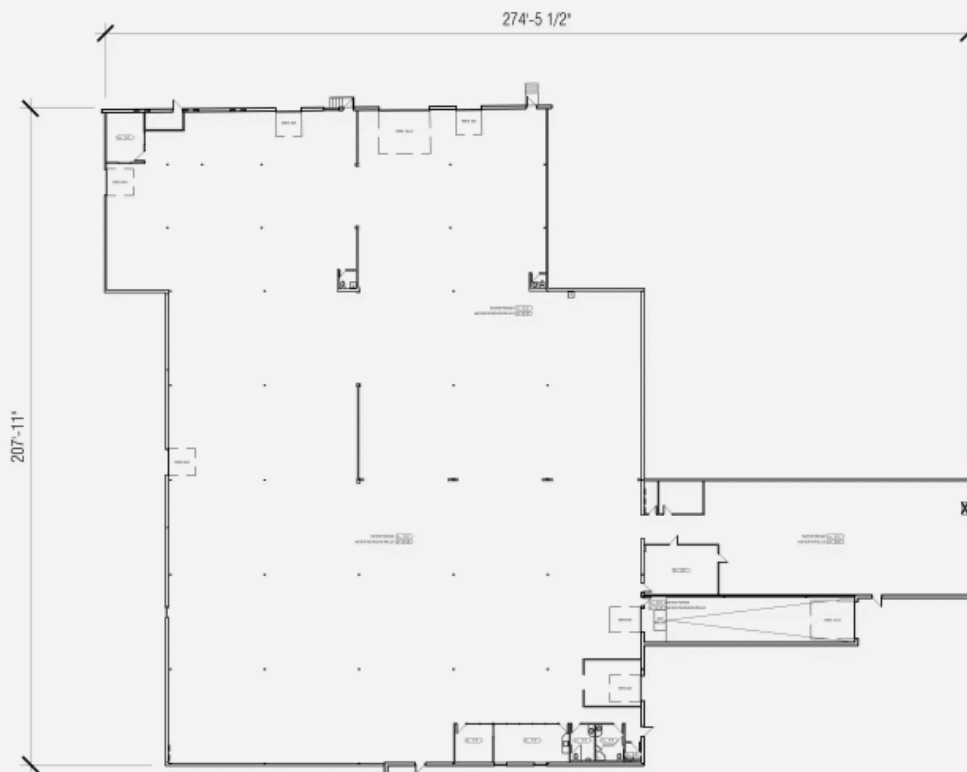


T 418 681-6300 #2411  
E LOCATIONQUEBEC@COMINAR.COM

PLAN DE LOCALISATION



PLAN D'AMÉNAGEMENT



**650, avenue Godin et 450, rue Desrochers, Québec, QC,  
G1M 2K3  
Local #140**



Photo de l'immeuble

