

**650, avenue Godin et 450, rue Desrochers, Québec, QC,  
G1M 2K3  
Local #100**

La propriété est située à l'intersection de l'autoroute Félix-Leclerc et du boulevard Pierre-Bertrand. (Parc Industriel Cardinal).

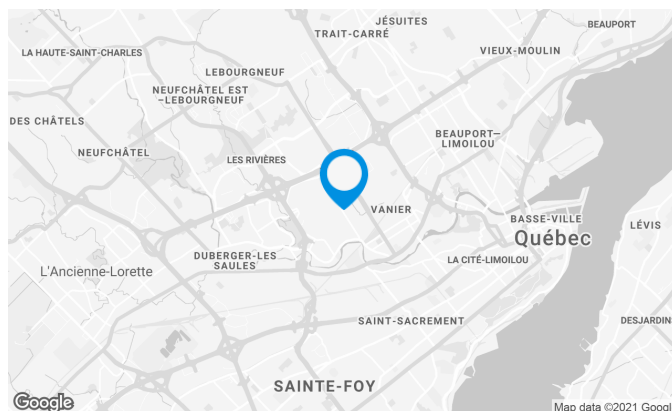
À proximité de différents commerces et restaurants.

## Caractéristiques de l'immeuble

SUPERFICIE DU TERRAIN	368 720 pi <sup>2</sup>
NOMBRE D'ÉTAGES	1
GICLEURS	Oui
SÉCURITÉ	Systeme d'alarme d'incendie et d'intrusion.

## ACCESSIBILITÉ DE L'IMMEUBLE

STATIONNEMENT - EXTÉRIEUR	118
ACCÈS ROUTIER	Situé dans le parc industriel Cardinal.
AUTOBUS	85



## Location Cominar

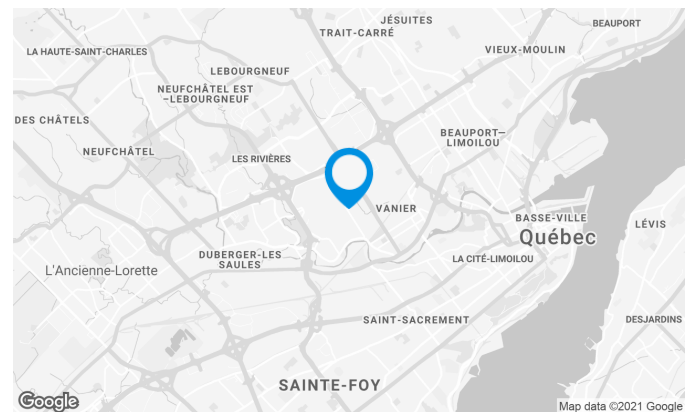
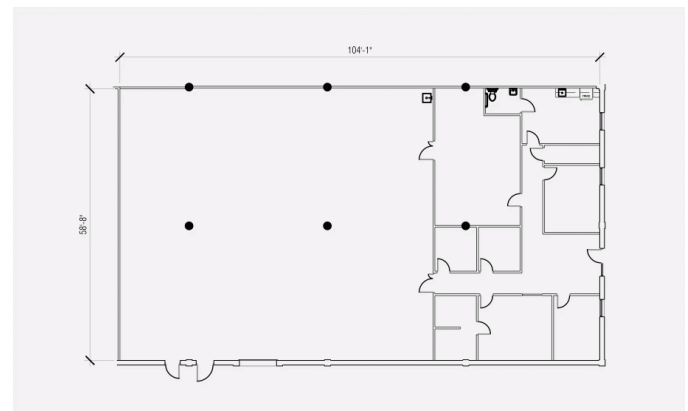
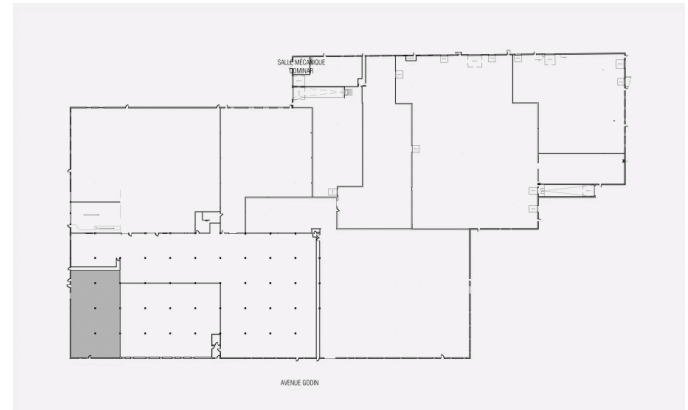


**T** 418 681-6300 #2411  
**E** LOCATIONQUEBEC@COMINAR.COM

**650, avenue Godin et 450, rue Desrochers, Québec, QC,  
G1M 2K3  
Local #100**

### Caractéristiques de l'espace

NOMBRE D'ÉTAGES	1
HAUTEUR	0'
<b>SUPERFICIE LOCATIVE DISPONIBLE : 6 216 PI²</b>	
BUREAUX	6 216 pi²

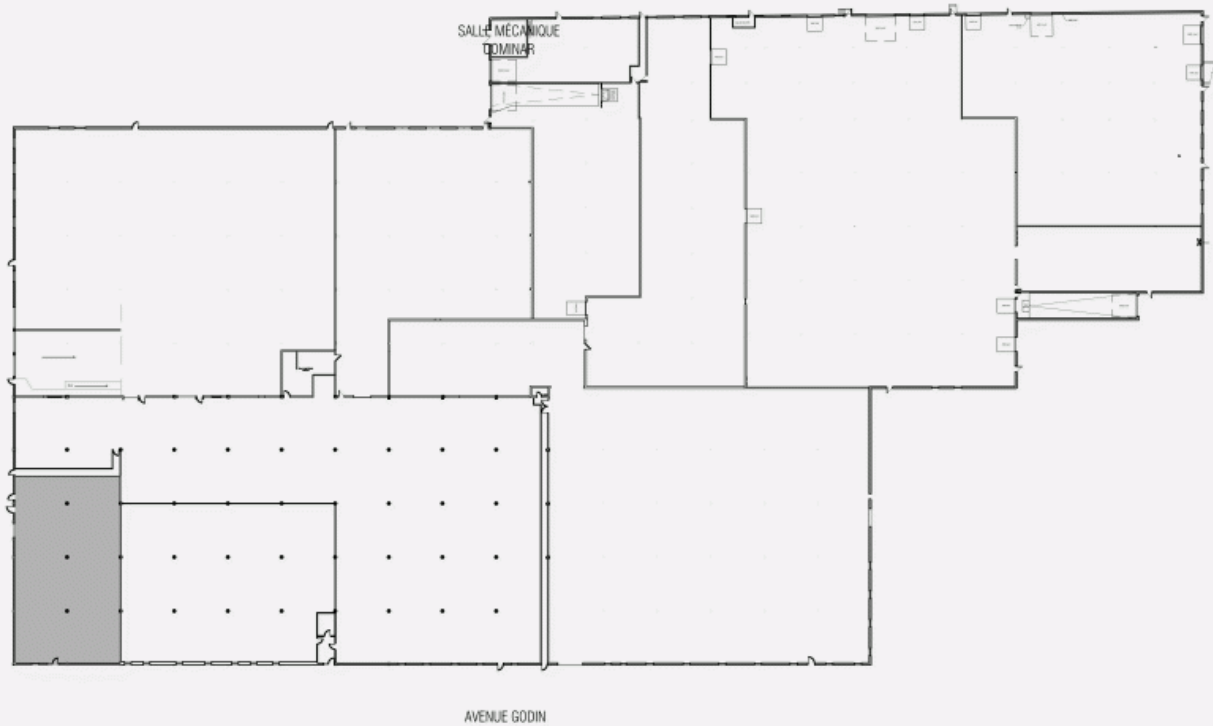


### Location Cominar

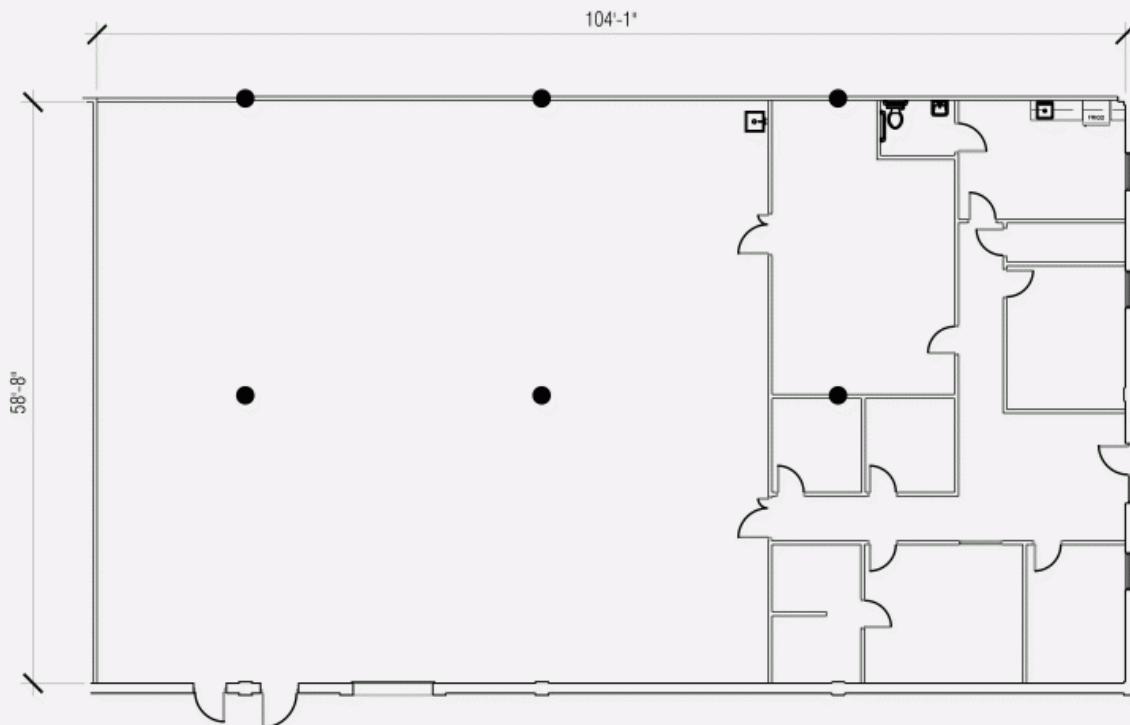


T 418 681-6300 #2411  
E LOCATIONQUEBEC@COMINAR.COM

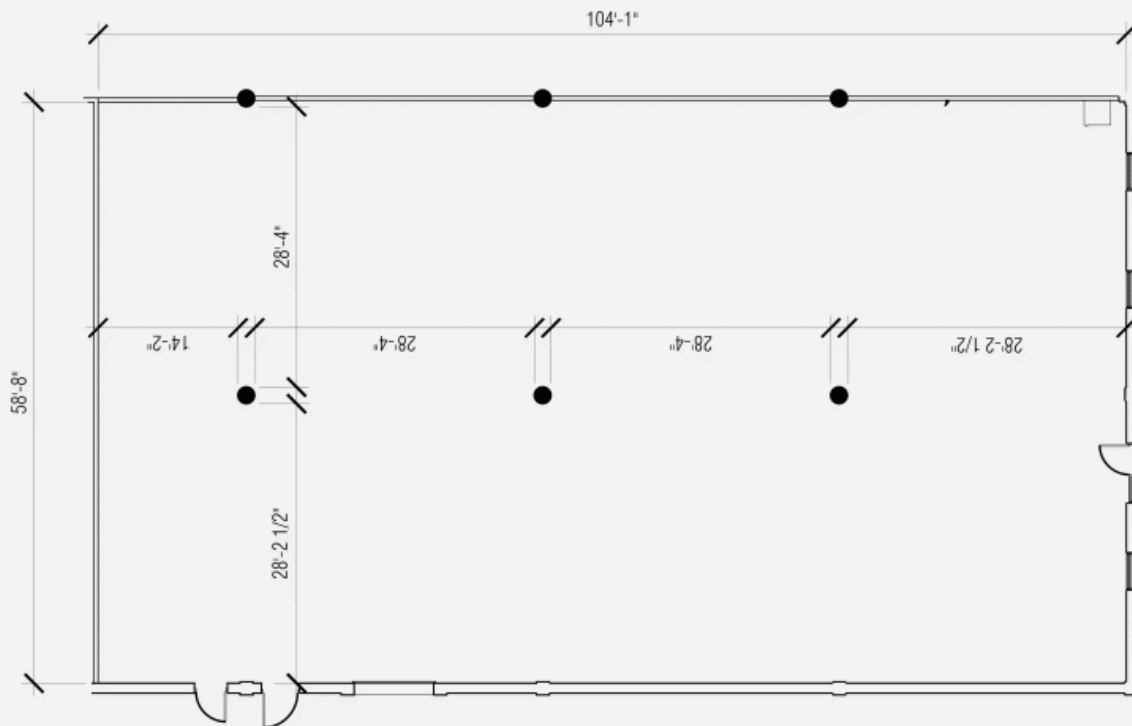
PLAN DE LOCALISATION



PLAN D'AMÉNAGEMENT



PLAN REZ DE CHAUSSE



**650, avenue Godin et 450, rue Desrochers, Québec, QC,  
G1M 2K3  
Local #100**



Photo de l'immeuble

