

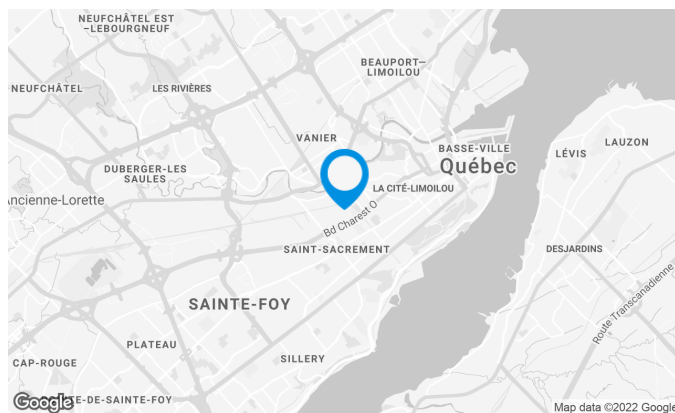
**1165, rue Lomer-Gouin et 1096 à 1098, rue Lescaibot,  
Québec, QC, G1N 1T3  
Local #1078**

## Caractéristiques de l'immeuble

SUPERFICIE DU TERRAIN	112 095 pi <sup>2</sup>
DISPONIBILITÉ	Mars 2022
NOMBRE D'ÉTAGES	1
GICLEURS	Oui

## ACCESSIBILITÉ DE L'IMMEUBLE

STATIONNEMENT - EXTÉRIEUR	82
ACCÈS ROUTIER	Situé à l'intersection de l'autoroute Charest et l'avenue St-Sacrement.
AUTOBUS	9



## Location Cominar



T 418 681-6300 #2411  
E LOCATIONQUEBEC@COMINAR.COM

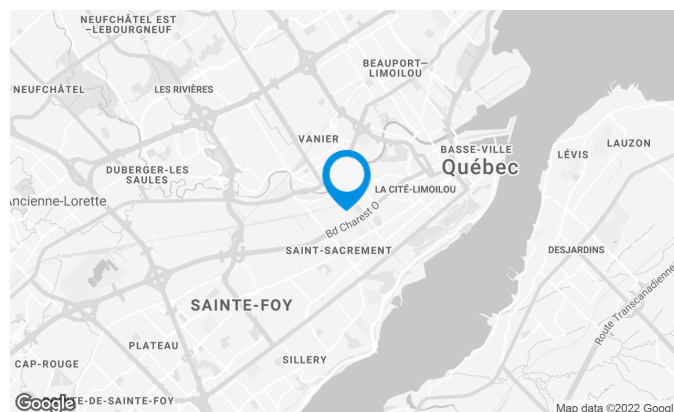
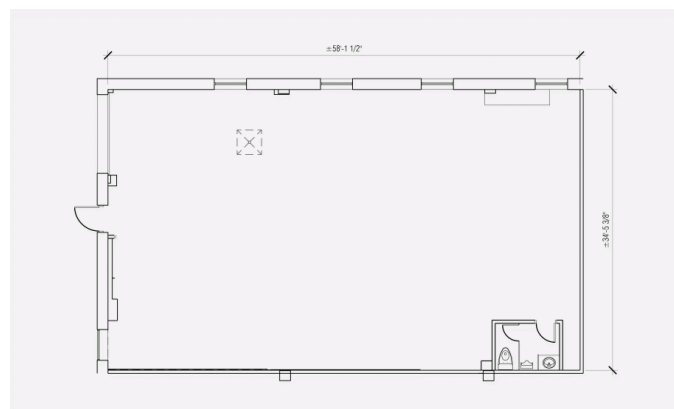
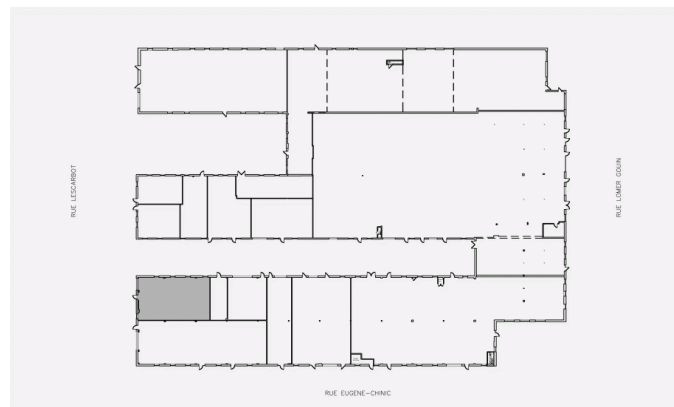
**1165, rue Lomer-Gouin et 1096 à 1098, rue Lescarbot,  
Québec, QC, G1N 1T3  
Local #1078**

### Caractéristiques de l'espace

NOMBRE D'ÉTAGES	1
HAUTEUR	0'
CHARGEMENT	1 sol

**SUPERFICIE LOCATIVE DISPONIBLE : 2 236 PI²**

BUREAUX	2 236 pi²
DISPONIBILITÉ	Mars 2022

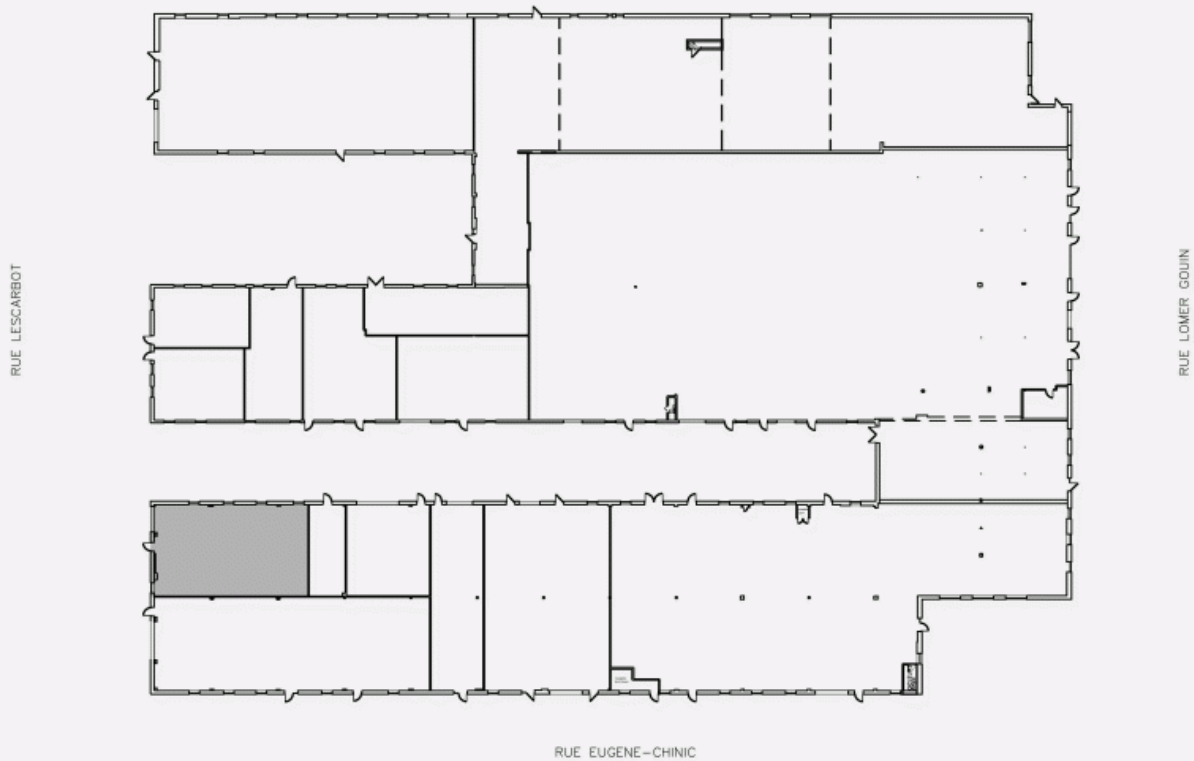


### Location Cominar

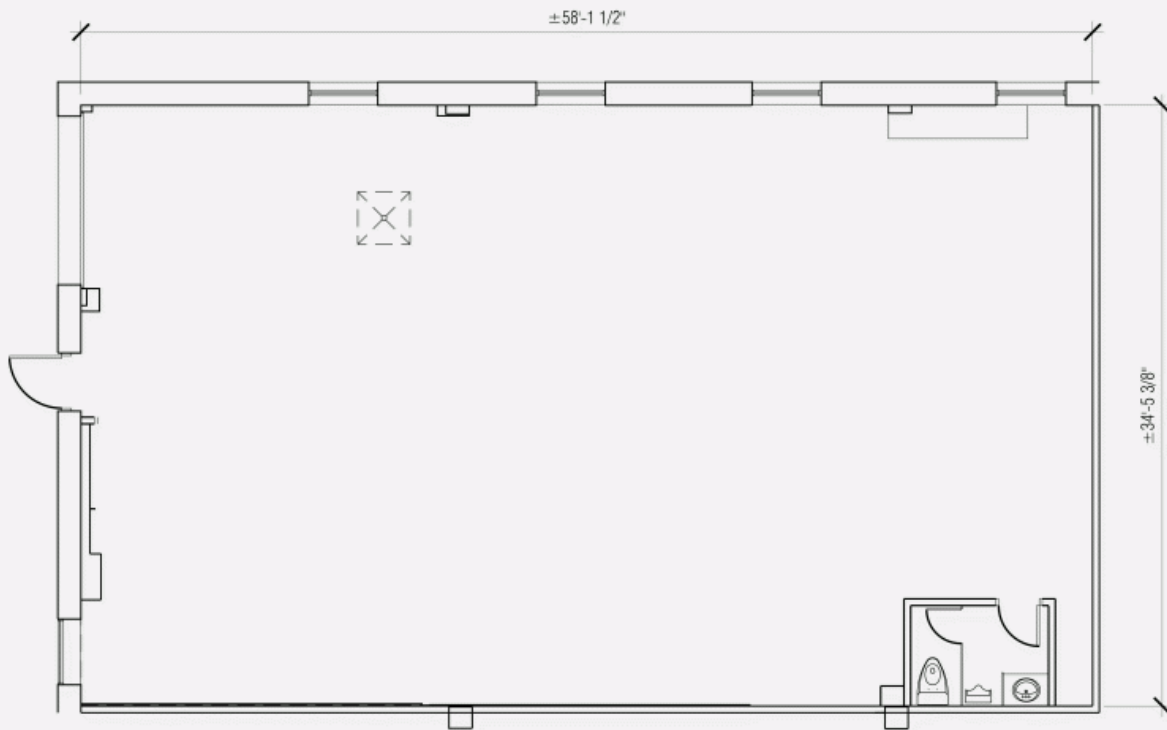


T 418 681-6300 #2411  
E LOCATIONQUEBEC@COMINAR.COM

PLAN DE LOCALISATION



PLAN D'AMÉNAGEMENT



**1165, rue Lomer-Gouin et 1096 à 1098, rue Lescarbot,  
Québec, QC, G1N 1T3  
Local #1078**



Photo de l'immeuble

