

Situé à proximité de l'intersection des autoroutes Robert-Bourassa et Charest. À proximité de nombreux services, commerces et restaurants.

## Caractéristiques de l'immeuble

SUPERFICIE DU TERRAIN 174 315 pi<sup>2</sup>

DISPONIBILITÉ Juin 2022

NOMBRE D'ÉTAGES 2

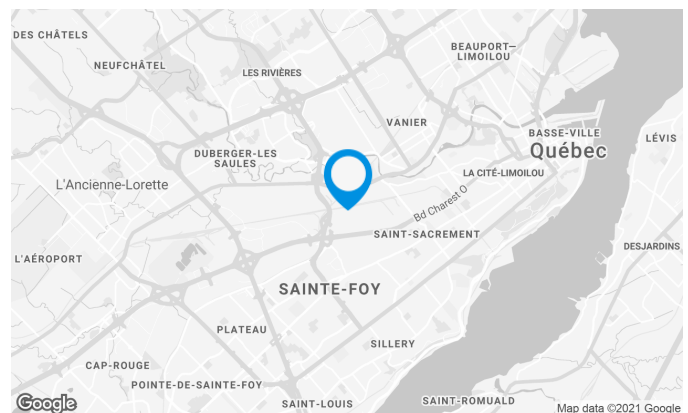
GICLEURS Oui

## ACCESSIBILITÉ DE L'IMMEUBLE

STATIONNEMENT - EXTÉRIEUR 70

ACCÈS ROUTIER Situé à l'intersection des autoroutes Charest et Robert-Bourassa

AUTOBUS 9



## Location Cominar



T 418 681-6300 #2411

E LOCATIONQUEBEC@COMINAR.COM

## Caractéristiques de l'espace

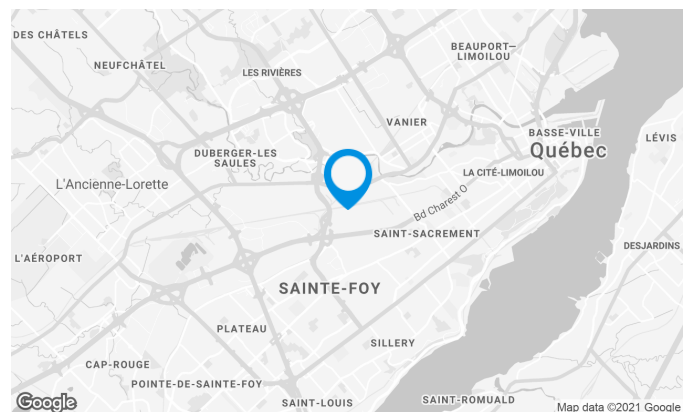
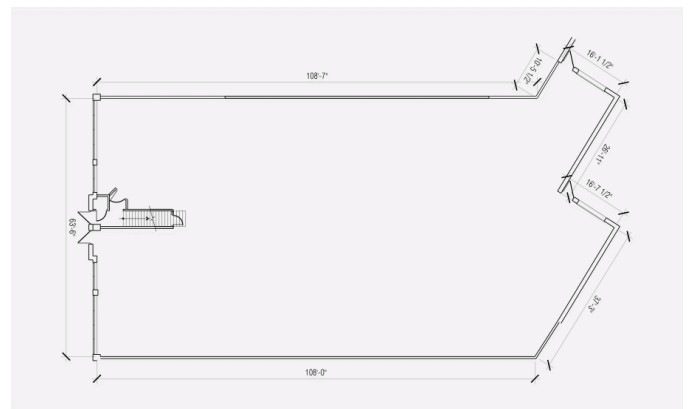
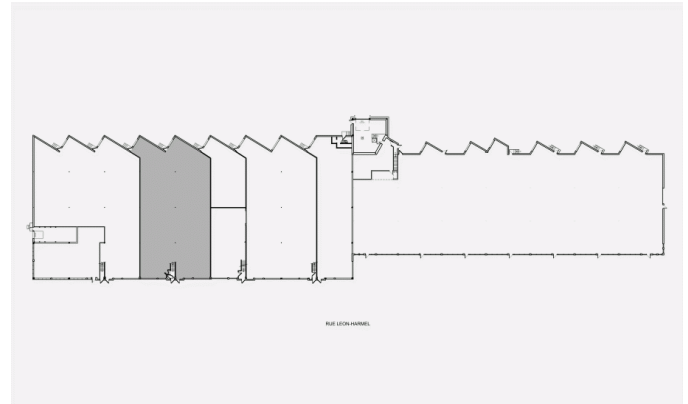
NOMBRE D'ÉTAGES 1

HAUTEUR 0'

**SUPERFICIE LOCATIVE DISPONIBLE : 7 760 PI<sup>2</sup>**

BUREAUX 7 760 pi<sup>2</sup>

DISPONIBILITÉ Juin 2022



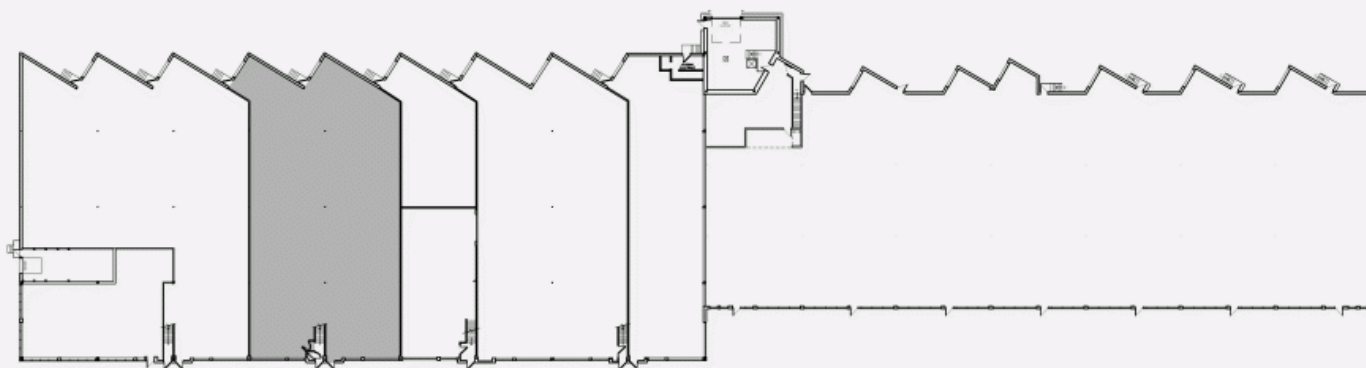
## Location Cominar



T 418 681-6300 #2411

E LOCATIONQUEBEC@COMINAR.COM

PLAN D'EMPLACEMENT



RUE LEON-HARMEI

PLAN D'AMÉNAGEMENT

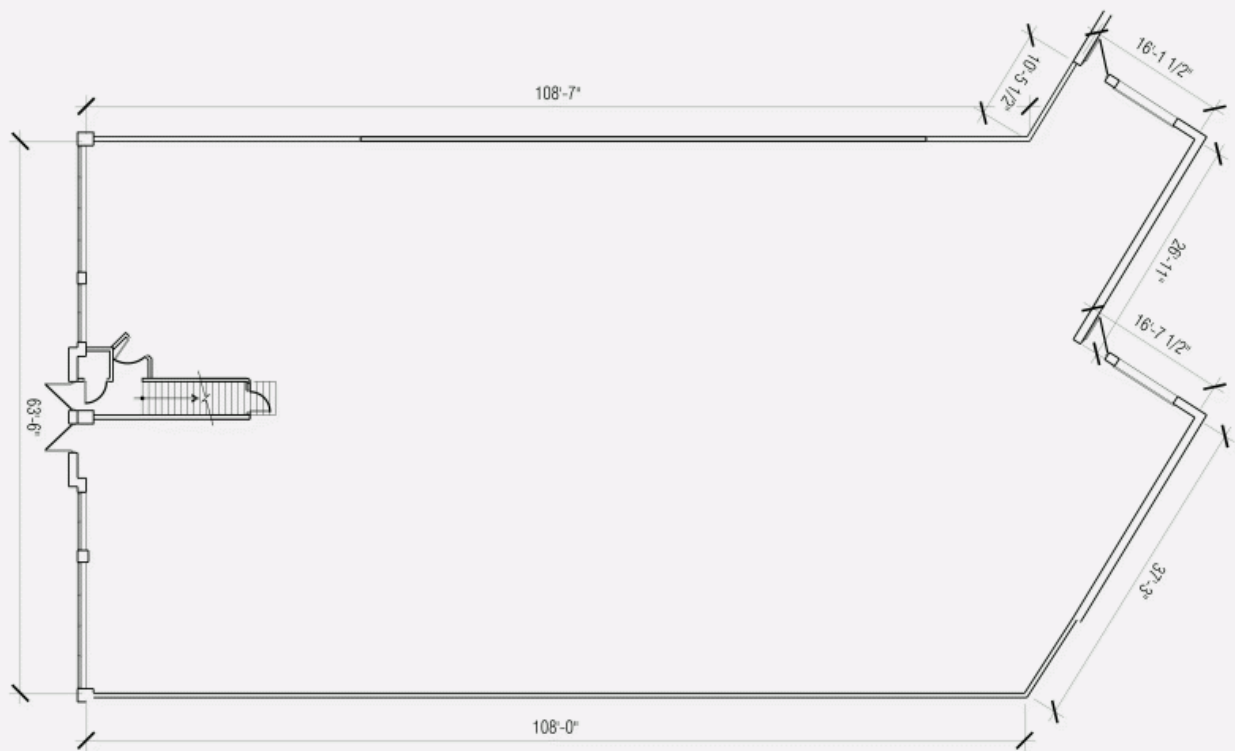




Photo de l'immeuble

