

Emplacement de choix, situé entre la 20, la 520 et la 13, dans le quartier industriel de Dorval. À moins de 5 minutes de l'aéroport de Montréal avec accès direct à l'autoroute 520.

Caractéristiques de l'immeuble

SUPERFICIE D'IMMEUBLE 34 611 pi²

SUPERFICIE DU TERRAIN 85 500 pi²

ANNÉE DE CONSTRUCTION 1981

GICLEURS Oui

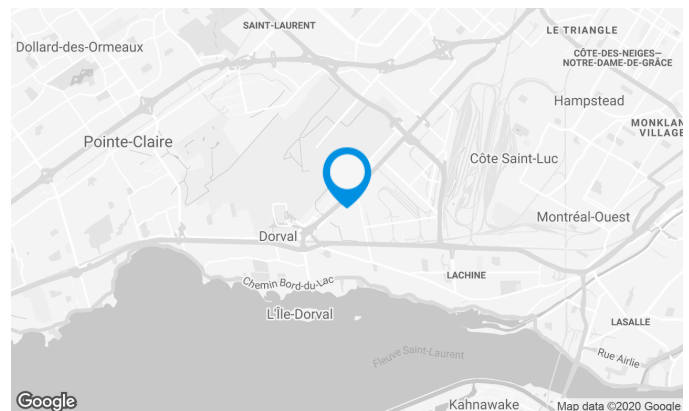
ACCESSIBILITÉ DE L'IMMEUBLE

STATIONNEMENT - EXTÉRIEUR 44

ACCÈS ROUTIER Autoroute 20, 520

AUTOBUS 196, 202, 378, 460

GARE - TRAIN Lachine, Dorval



Owen Paek

CONSEILLER EN LOCATION
LOCATION - INDUSTRIEL, RÉGION DE MONTRÉAL

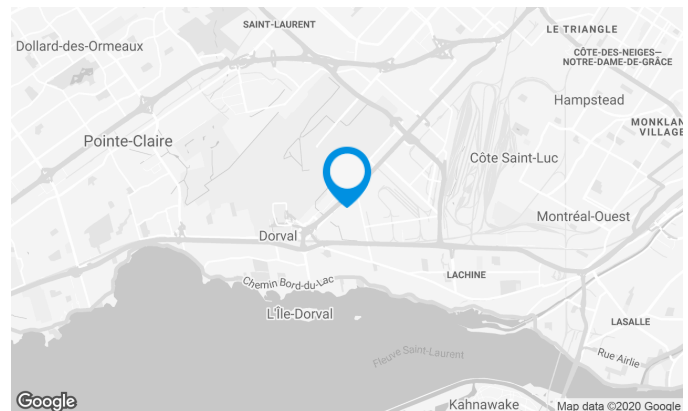
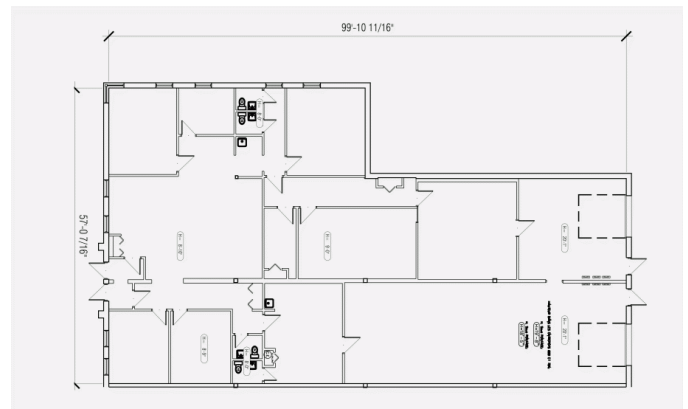
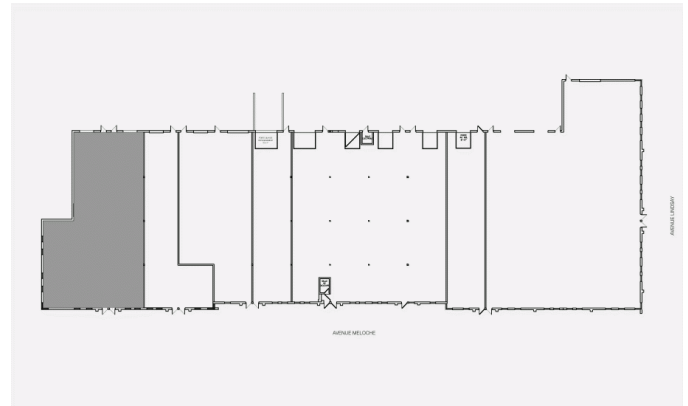
T 514 737-3344 #3257

C 514 709-3830

E OWEN.PAEK@COMINAR.COM

Caractéristiques de l'espace

NOMBRE D'ÉTAGES	1
HAUTEUR	8' à 20'1"
CHARGEMENT	1 quai 1 sol
LOYER ADDITIONNEL	4,32 \$ /pi ²
ÉLECTRICITÉ	600 V, 100 A
ESPACE ENTRE LES COLONNES	22' x 25'
CLIMATISATION	Oui
CHAUFFAGE	Électricité/gaz
SUPERFICIE LOCATIVE DISPONIBLE : 2 896 PI²	
ENTREPÔT	420 pi ²
BUREAUX	2 476 pi ²
DISPONIBILITÉ	Immédiate



Owen Paek

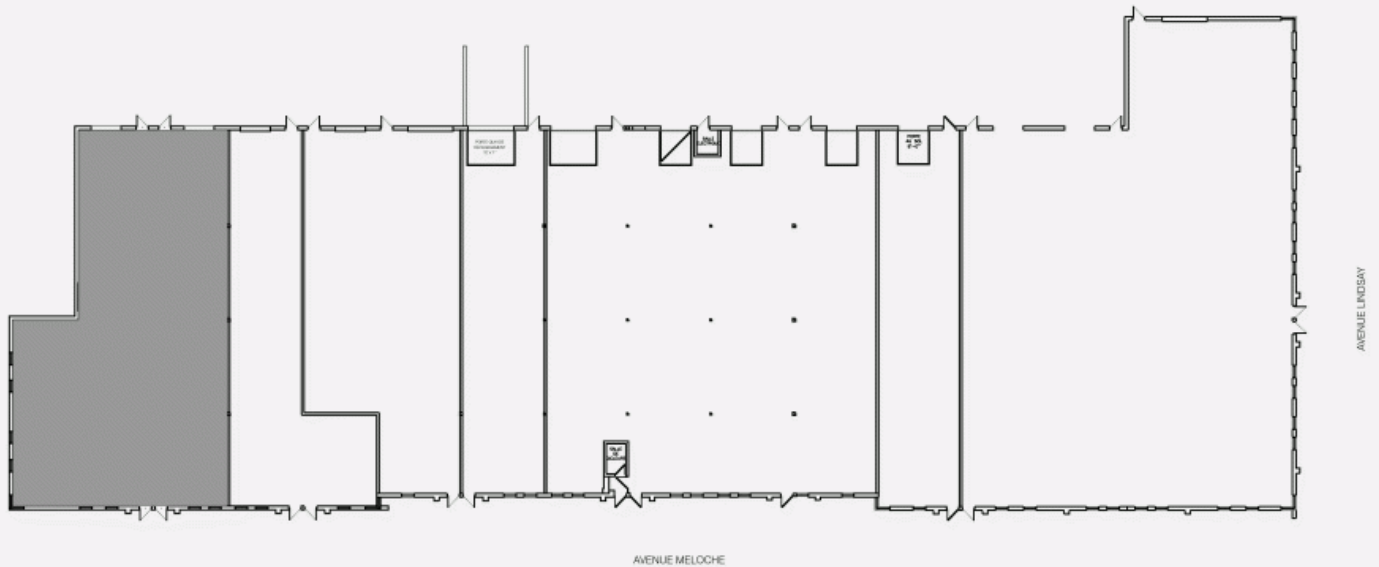
CONSEILLER EN LOCATION
LOCATION - INDUSTRIEL, RÉGION DE MONTRÉAL

T 514 737-3344 #3257

C 514 709-3830

E OWEN.PAEK@COMINAR.COM

PLAN D'EMPLACEMENT



PLAN D'AMÉNAGEMENT

