

Au coeur du parc industriel de Longueuil, cet immeuble offre une facilité d'accès aux principales autoroutes.

## Caractéristiques de l'immeuble

SUPERFICIE D'IMMEUBLE	43 471 pi <sup>2</sup>
SUPERFICIE DU TERRAIN	93 626 pi <sup>2</sup>
ANNÉE DE CONSTRUCTION	1986
GICLEURS	Oui

## ACCESSIBILITÉ DE L'IMMEUBLE

STATIONNEMENT - EXTÉRIEUR	35
ACCÈS ROUTIER	Autoroutes 20 et 132
AUTOBUS	123



### Stéphane Robidas

DIRECTEUR DE LOCATION  
LOCATION - INDUSTRIEL, RÉGION DE MONTRÉAL

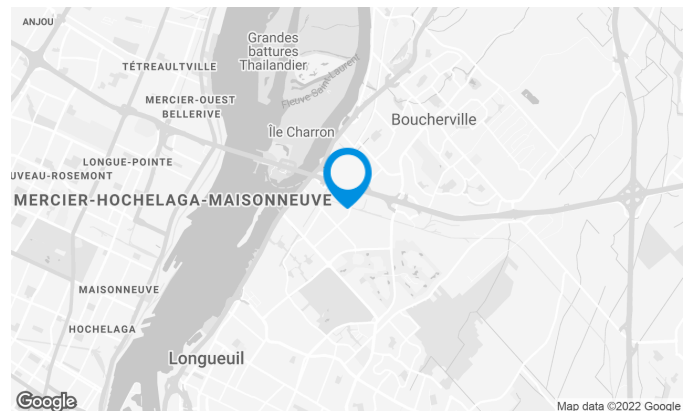
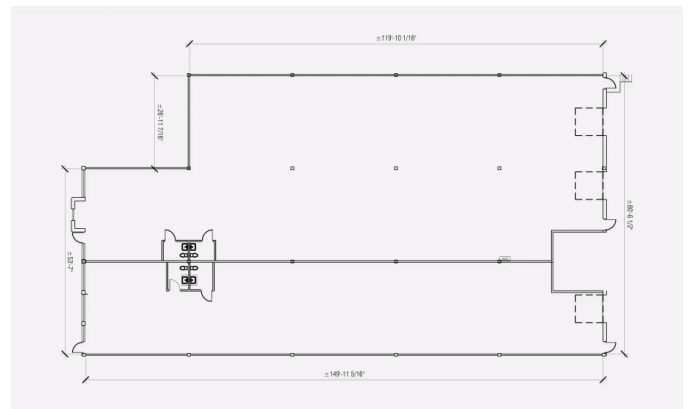
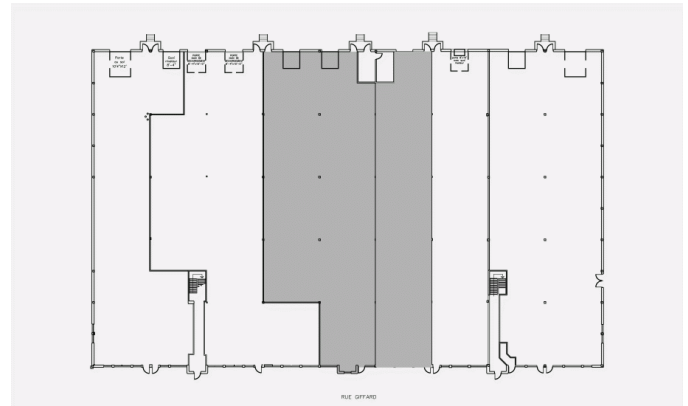
**T** 514 737-3344 #3373  
**C** 514 605-5152  
**E** STEPHANE.ROBIDAS@COMINAR.COM

## Caractéristiques de l'espace

NOMBRE D'ÉTAGES	1
HAUTEUR	19'
CHARGEMENT	3 quais
LOYER ADDITIONNEL	4,71 \$ /pi <sup>2</sup>
ÉLECTRICITÉ	600 V, 200 A
CHAUFFAGE	Électricité/gaz

### SUPERFICIE LOCATIVE DISPONIBLE : 11 250 PI<sup>2</sup>

ENTREPÔT	9 650 pi <sup>2</sup>
BUREAUX	1 600 pi <sup>2</sup>
DISPONIBILITÉ	Novembre 2022



**Stéphane Robidas**

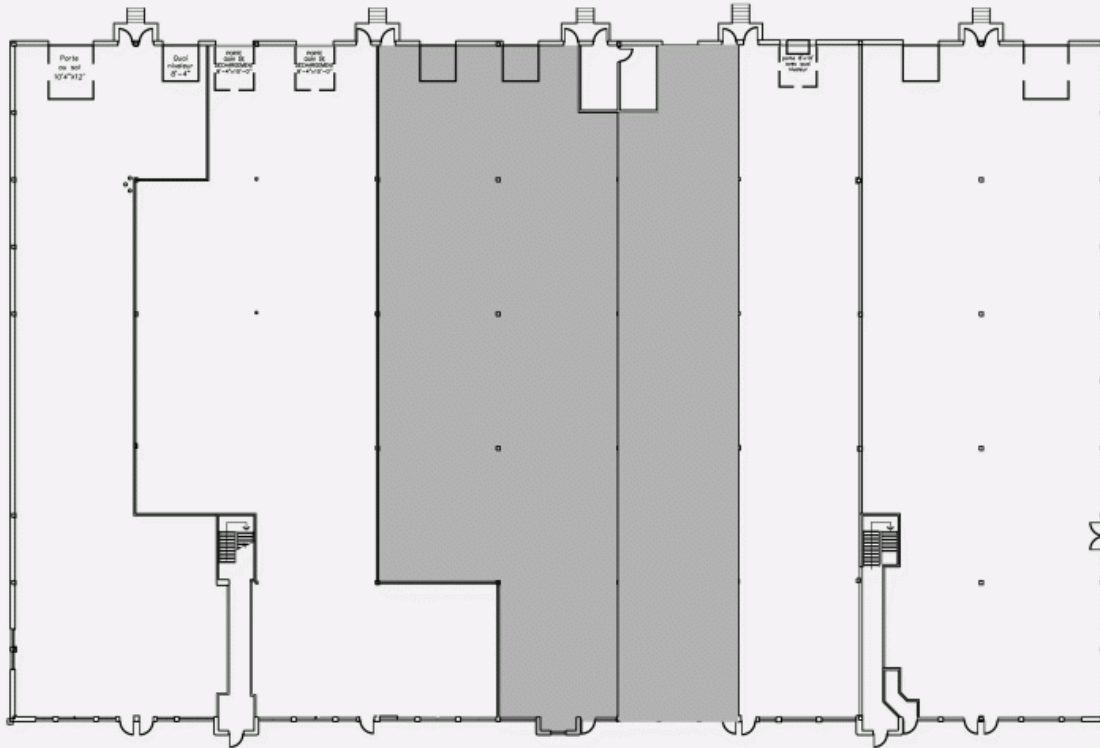
DIRECTEUR DE LOCATION  
LOCATION - INDUSTRIEL, RÉGION DE MONTRÉAL

T 514 737-3344 #3373

C 514 605-5152

E STEPHANE.ROBIDAS@COMINAR.COM

PLAN D'EMPLACEMENT



RUE GIFFARD

## PLAN D'AMÉNAGEMENT

