

Emplacement de choix, situé entre la 20, la 520 et la 13, dans le quartier industriel de Dorval. À moins de 5 minutes de l'aéroport de Montréal avec accès direct à l'autoroute 520.

Caractéristiques de l'immeuble

SUPERFICIE D'IMMEUBLE 35 626 pi²

SUPERFICIE DU TERRAIN 92 279 pi²

ANNÉE DE CONSTRUCTION 1979

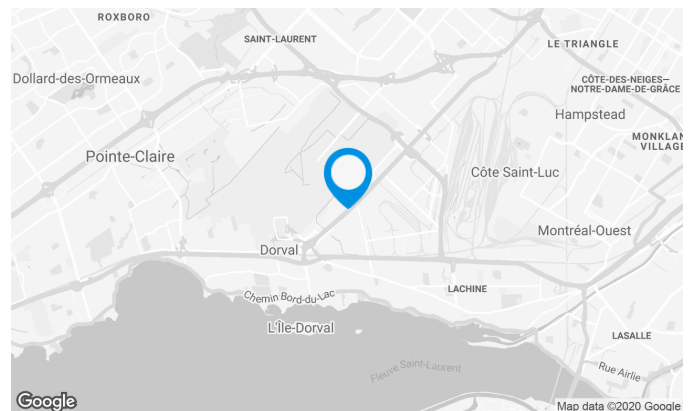
GICLEURS Oui

ACCESSIBILITÉ DE L'IMMEUBLE

STATIONNEMENT - EXTÉRIEUR 64

ACCÈS ROUTIER Autoroutes 520 et 20

AUTOBUS 202, 378, 460



Victoria Tenenboym

DIRECTRICE DE LOCATION
LOCATION - INDUSTRIEL, RÉGION DE MONTRÉAL

T 514 737-3344 #3218

C 514 894-6505

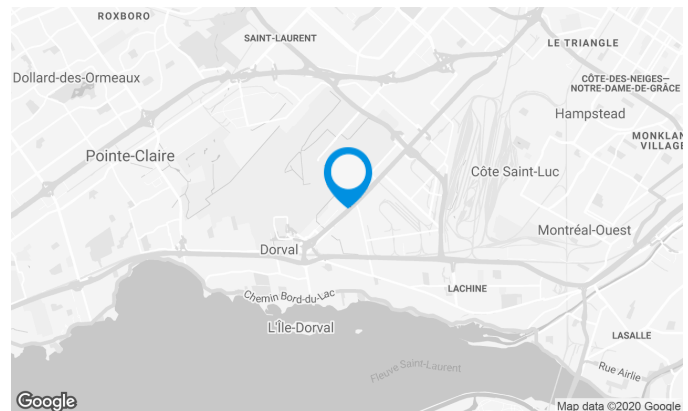
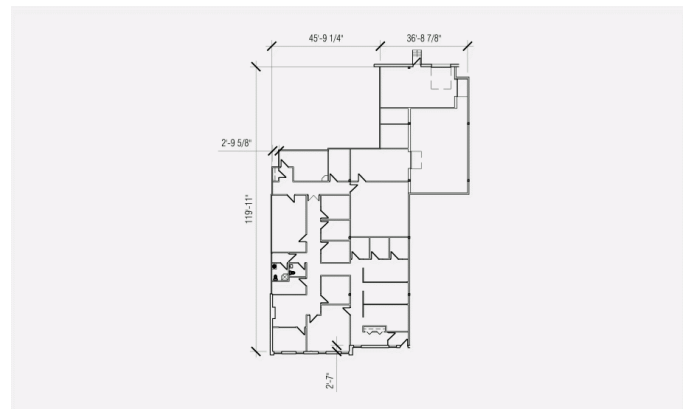
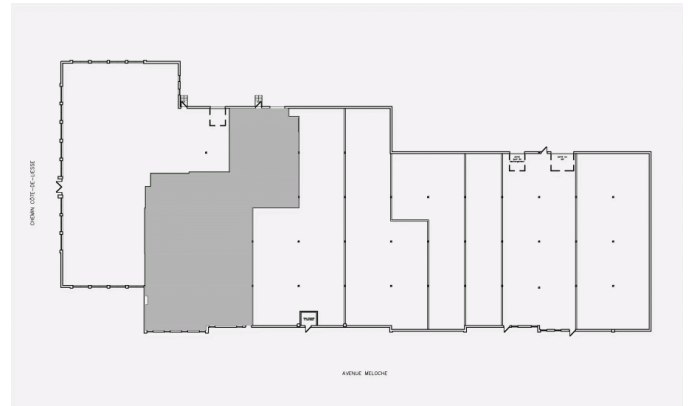
E VICTORIA.TENENBOYM@COMINAR.COM

Caractéristiques de l'espace

NOMBRE D'ÉTAGES	1
HAUTEUR	9' à 18'
CHARGEMENT	1 quai
LOYER ADDITIONNEL	4,36 \$ /pi ²
ÉLECTRICITÉ	600 V, 600 A
ESPACE ENTRE LES COLONNES	22' x 24'
CHAUFFAGE	Électricité/gaz

SUPERFICIE LOCATIVE DISPONIBLE : 6 868 PI²

ENTREPÔT	1 713 pi ²
BUREAUX	5 155 pi ²
DISPONIBILITÉ	Immédiate



Victoria Tenenboym

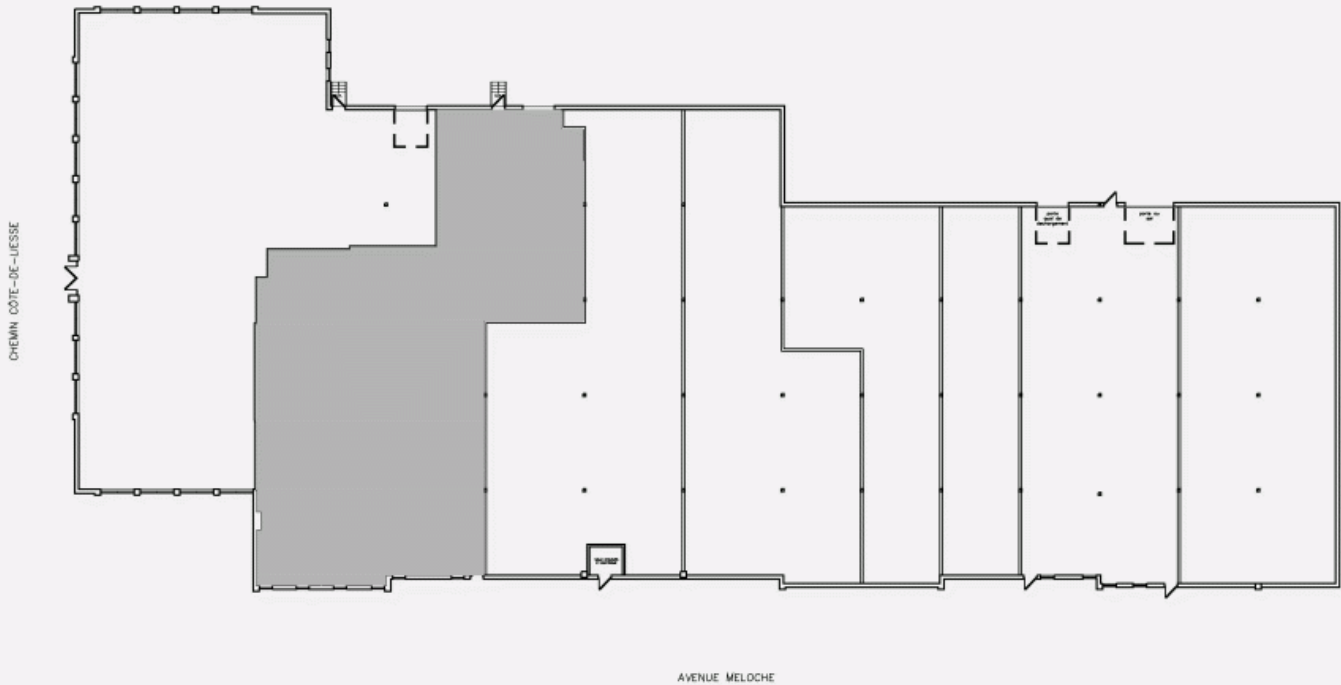
DIRECTRICE DE LOCATION
LOCATION - INDUSTRIEL, RÉGION DE MONTRÉAL

T 514 737-3344 #3218

C 514 894-6505

E VICTORIA.TENENBOYM@COMINAR.COM

PLAN D'EMPLACEMENT



PLAN D'AMÉNAGEMENT

