

Au coeur du Parc industriel de Longueuil. Facilité d'accès aux principales autoroutes.

## Caractéristiques de l'immeuble

SUPERFICIE D'IMMEUBLE	81 808 pi <sup>2</sup>
SUPERFICIE DU TERRAIN	234 457 pi <sup>2</sup>
ANNÉE DE CONSTRUCTION	1994
GICLEURS	Oui

## ACCESSIBILITÉ DE L'IMMEUBLE

STATIONNEMENT - EXTÉRIEUR	221
ACCÈS ROUTIER	Autoroute 20 et route 132
AUTOBUS	25



**Stéphane Robidas**

DIRECTEUR DE LOCATION  
LOCATION - INDUSTRIEL, RÉGION DE MONTRÉAL

**T** 514 737-3344 #3373

**C** 514 605-5152

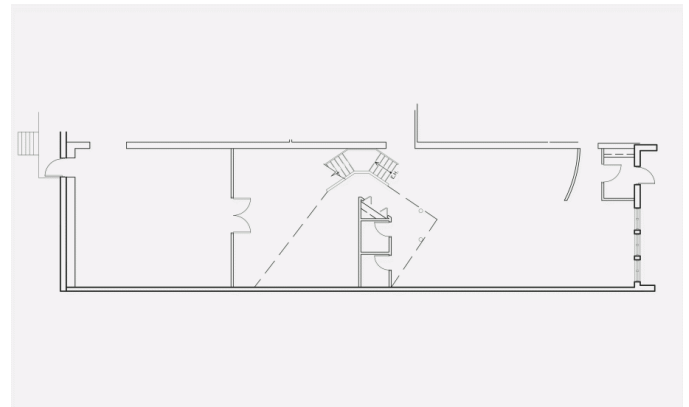
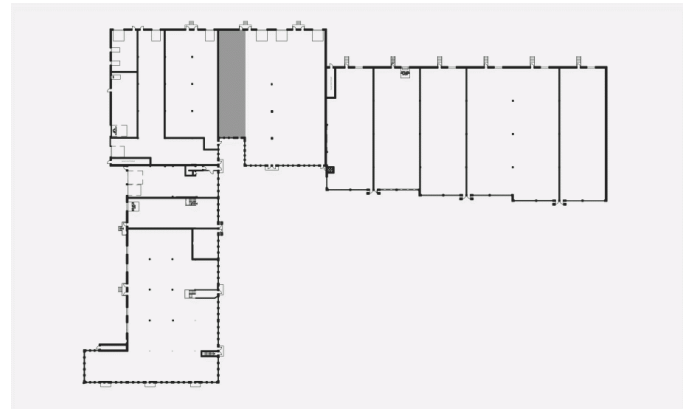
**E** STEPHANE.ROBIDAS@COMINAR.COM

## Caractéristiques de l'espace

NOMBRE D'ÉTAGES	1
HAUTEUR	22'
CHARGEMENT	1 quai
LOYER ADDITIONNEL	4,37 \$ /pi <sup>2</sup>
CLIMATISATION	Oui
CHAUFFAGE	Biénergie

### SUPERFICIE LOCATIVE DISPONIBLE : 2 818 PI<sup>2</sup>

ENTREPÔT	700 pi <sup>2</sup>
BUREAUX	2 118 pi <sup>2</sup>
DISPONIBILITÉ	Immédiate



**Stéphane Robidas**

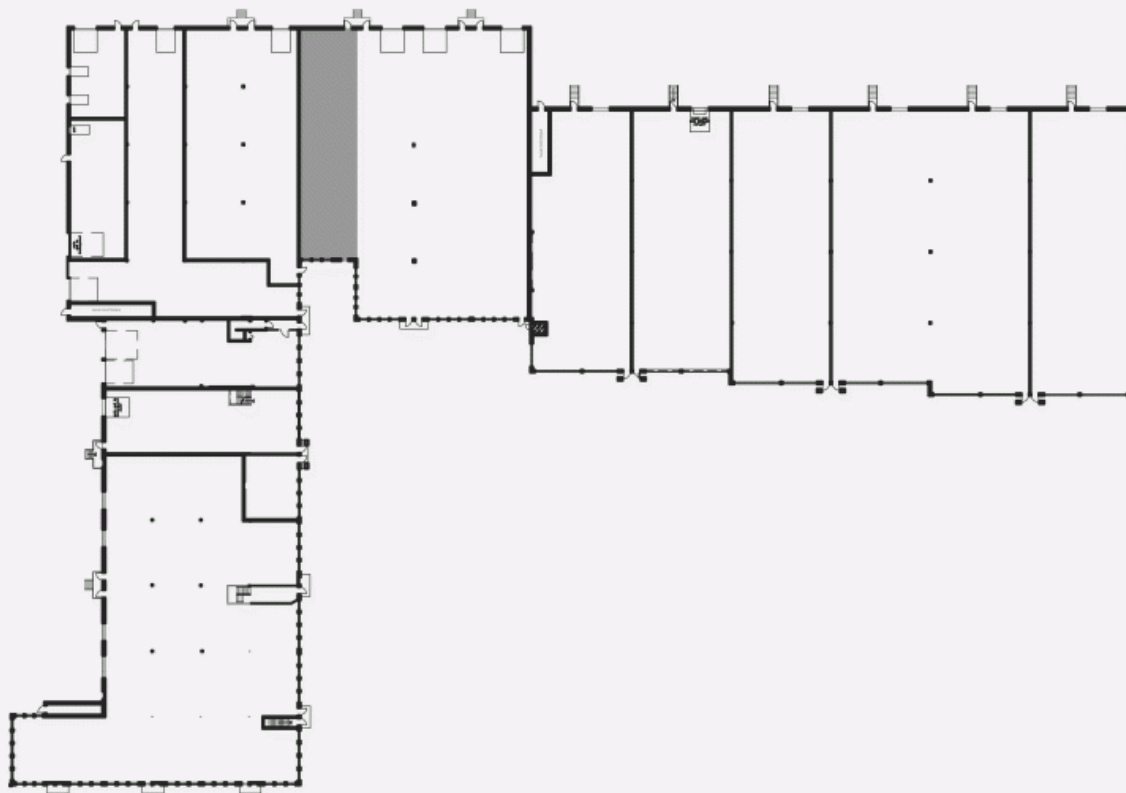
DIRECTEUR DE LOCATION  
LOCATION - INDUSTRIEL, RÉGION DE MONTRÉAL

**T** 514 737-3344 #3373

**C** 514 605-5152

**E** STEPHANE.ROBIDAS@COMINAR.COM

PLAN D'EMPLACEMENT



PLAN D'AMÉNAGEMENT

