

Espace industriel situé en périphérie du parc industriel de Longueuil ayant une facilité d'accès aux principales autoroutes. L'entrepôt dispose d'une hauteur libre de 24', plusieurs quais et portes au sol. La puissance électrique disponible dans le local est de 1000 Ampères.

## Caractéristiques de l'immeuble

SUPERFICIE D'IMMEUBLE 105 916 pi<sup>2</sup>

SUPERFICIE DU TERRAIN 234 634 pi<sup>2</sup>

ANNÉE DE CONSTRUCTION 1986

GICLEURS Oui

GENERATRICE Oui

### ACCESSIBILITÉ DE L'IMMEUBLE

STATIONNEMENT - EXTÉRIEUR 210

ACCÈS ROUTIER Autoroute 20  
Boulevard Jean-Paul-Vincent

AUTOBUS 20, 120, 123



**Stéphane Robidas**

DIRECTEUR DE LOCATION

**T** 514 737-3344 #3373

**C** 514 605-5152

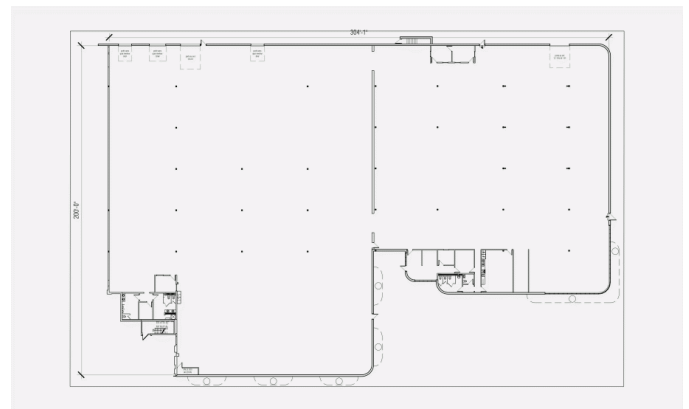
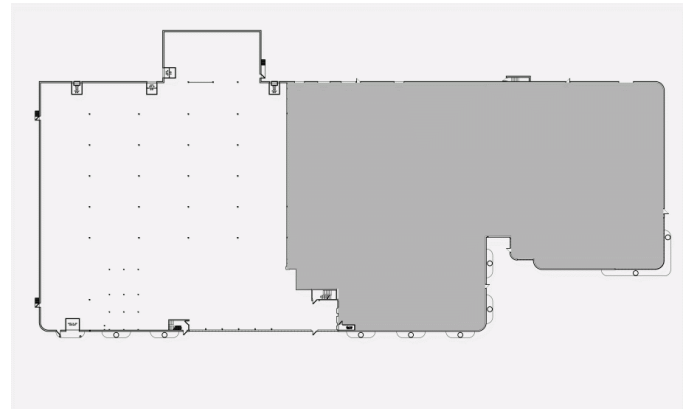
**E** STEPHANE.ROBIDAS@COMINAR.COM

## Caractéristiques de l'espace

NOMBRE D'ÉTAGES	1
HAUTEUR	24'
CHARGEMENT	3 quais 2 sols
ANNÉE DE RÉNOVATION	1989
LOYER ADDITIONNEL	3,90 \$ /pi <sup>2</sup>
CLIMATISATION	Oui
CHAUFFAGE	Électricité/gaz

### SUPERFICIE LOCATIVE DISPONIBLE : 51 930 PI<sup>2</sup>

ENTREPÔT	49 332 pi <sup>2</sup>
BUREAUX	2 598 pi <sup>2</sup>
DISPONIBILITÉ	Immédiate



**Stéphane Robidas**

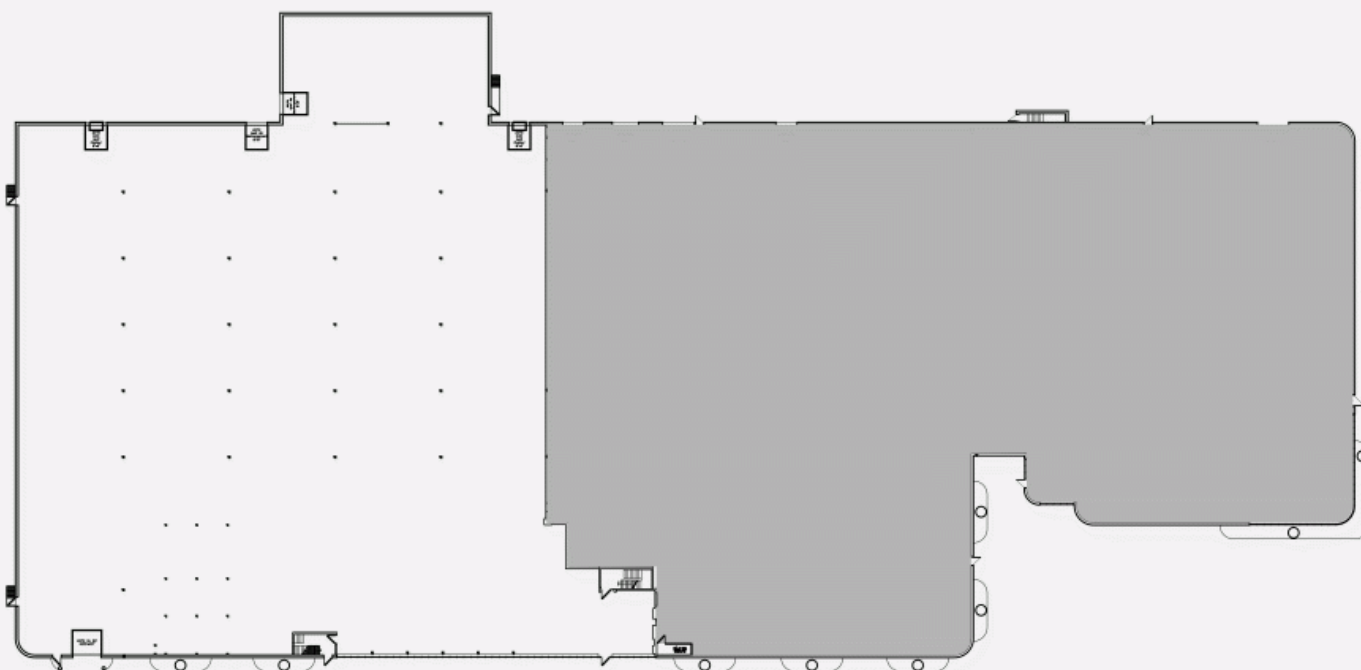
DIRECTEUR DE LOCATION

**T** 514 737-3344 #3373

**C** 514 605-5152

**E** STEPHANE.ROBIDAS@COMINAR.COM

PLAN D'EMPLACEMENT



## PLAN D'AMÉNAGEMENT

