

Grand immeuble à double vocation, bureau et industriel. Entouré de nombreux services, cet immeuble est un emplacement de choix, directement sur la route 125 (boulevard Pie-IX).

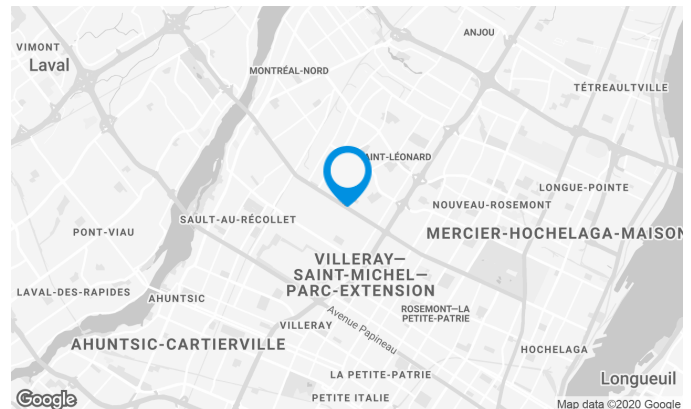
Des services tel que des restaurants, des stations d'essence et transport en commun sont accessibles à proximité.

Caractéristiques de l'immeuble

SUPERFICIE D'IMMEUBLE	141 395 pi ²
SUPERFICIE DU TERRAIN	212 038 pi ²
ANNÉE DE CONSTRUCTION	1987
GICLEURS	Oui

ACCESSIBILITÉ DE L'IMMEUBLE

STATIONNEMENT - EXTÉRIEUR	181
ACCÈS ROUTIER	Boulevard Pie-IX Autoroute 40
AUTOBUS	41, 139, 355
GARE - TRAIN	Saint-Michel-Montréal-Nord



Victoria Tenenboym

DIRECTRICE DE LOCATION
LOCATION - INDUSTRIEL, RÉGION DE MONTRÉAL

T 514 737-3344 #3218

C 514 894-6505

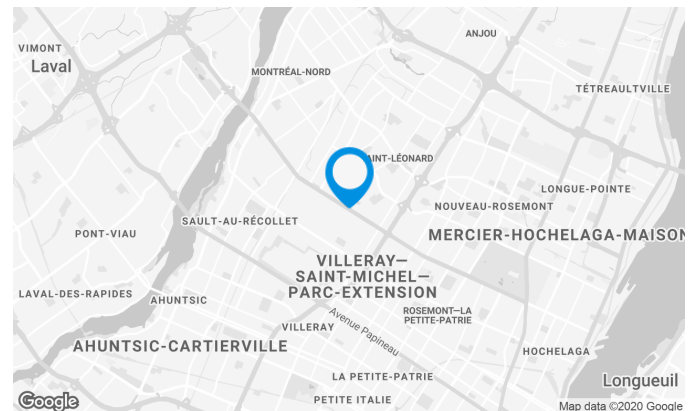
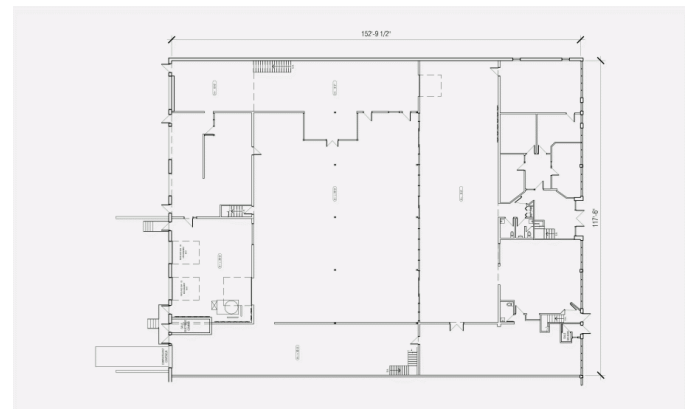
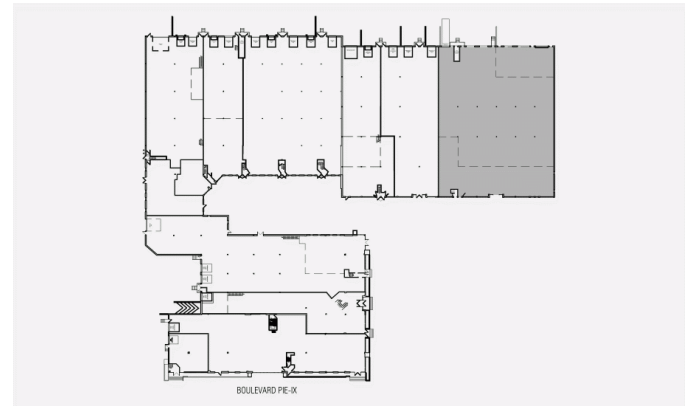
E VICTORIA.TENENBOYM@COMINAR.COM

Caractéristiques de l'espace

NOMBRE D'ÉTAGES	1
HAUTEUR	8'5" à 20'5"
CHARGEMENT	3 quais
LOYER ADDITIONNEL	3,90 \$ /pi ²
CLIMATISATION	Oui
CHAUFFAGE	Électricité/gaz

SUPERFICIE LOCATIVE DISPONIBLE : 24 294 PI²

ENTREPÔT	16 963 pi ²
BUREAUX	7 331 pi ²
DISPONIBILITÉ	30 jours



Victoria Tenenboym

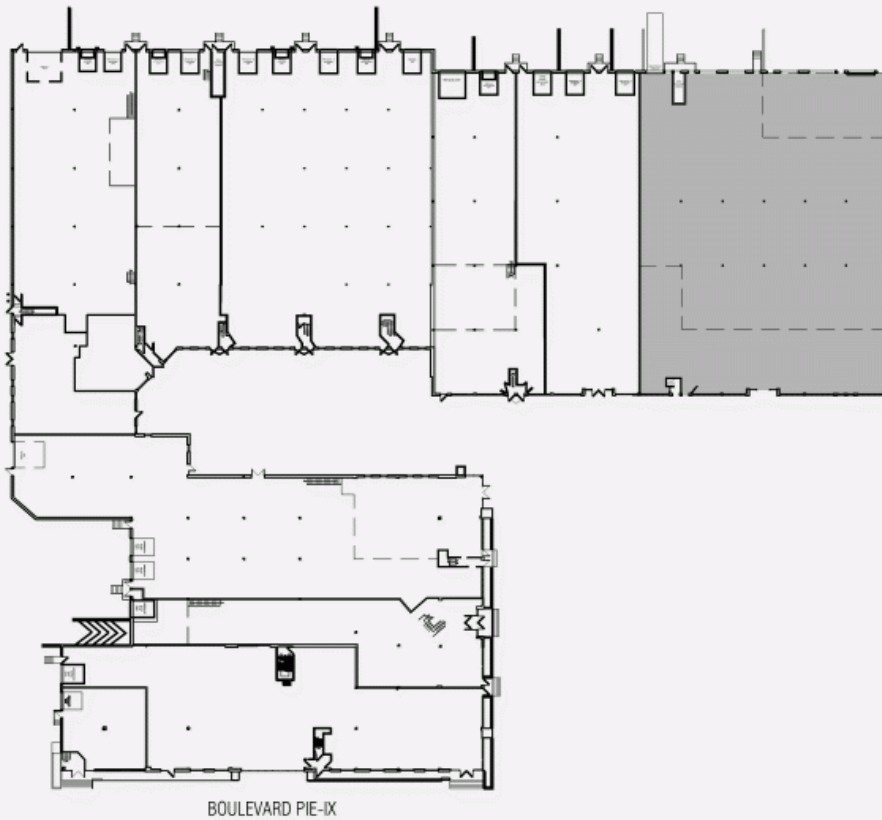
DIRECTRICE DE LOCATION
LOCATION - INDUSTRIEL, RÉGION DE MONTRÉAL

T 514 737-3344 #3218

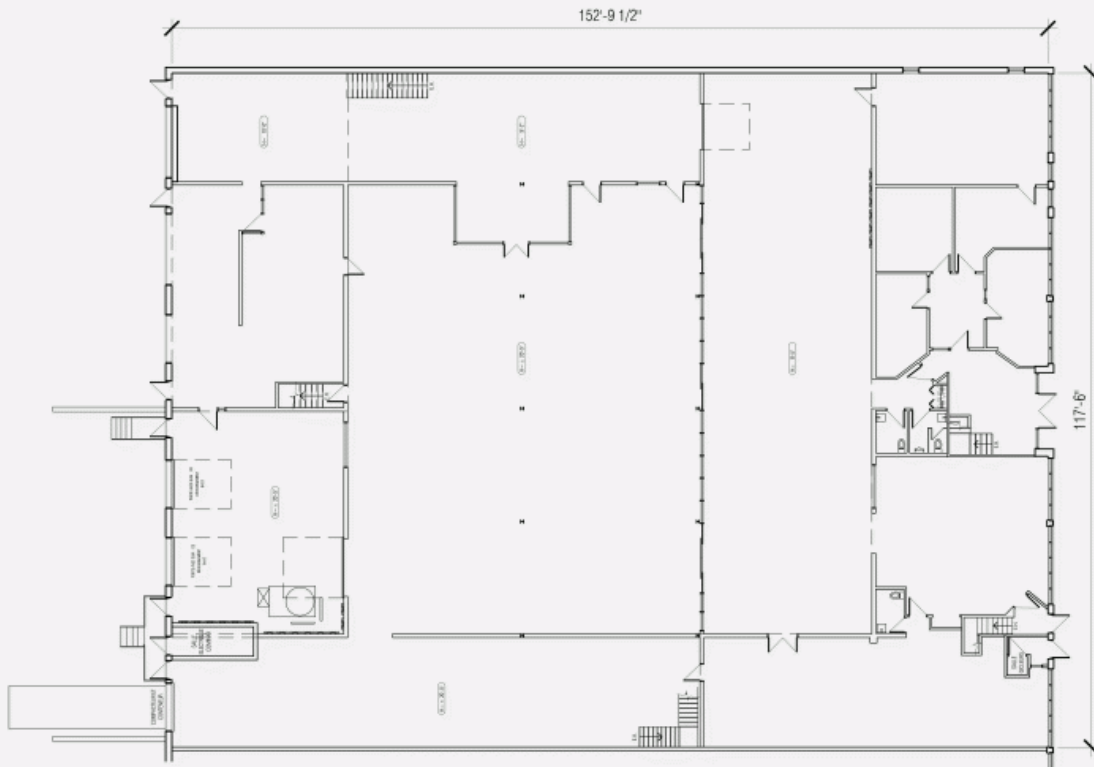
C 514 894-6505

E VICTORIA.TENENBOYM@COMINAR.COM

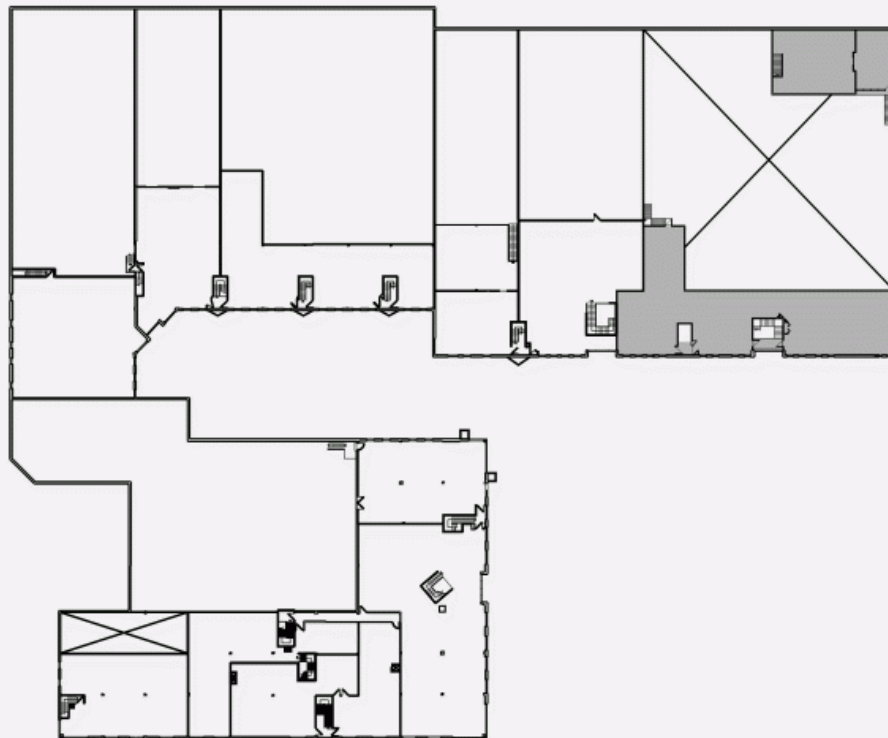
PLAN D'EMPLACEMENT - RDC



PLAN D'AMÉNAGEMENT - RDC



PLAN D'EMPLACEMENT - MEZZANINE



BOULEVARD PIE-IX

PLAN D'AMÉNAGEMENT - MEZZANINE

