

1600, boul. Le Corbusier, Laval, QC, H7S 1Z2

Local #200

Ouvert en 1968, le Centre Laval a fait l'objet de nombreux travaux d'agrandissement et de modernisation depuis 1999. Ce centre commercial de deux étages regroupe, sur une superficie de 683 000 pieds carrés, plus de 130 magasins de détail, grandes surfaces et commerces de services.

Cominar vous offre un **projet de redéveloppement** dans l'un de ses locaux, d'une superficie allant **jusqu'à 25 000 pi²**, qui sera entièrement aménagé selon vos besoins, afin que vos opérations soient optimales.

Ce local est sur 2 étages, avec un accès direct au centre commercial, ainsi d'une porte d'entrée de l'extérieur. En plus d'être parmi les grands magasins du centre, vous aurez la possibilité de mettre votre logo en façade, et ce visible de l'autoroute 15 ou du boulevard Le Corbusier.

Situé en bordure de l'Autoroute 15 et à moins de 10 km au nord de Montréal, le Centre Laval est facilement accessible en transport en commun, notamment grâce à la station de métro Montmorency, qui se trouve à quelques pas du centre.

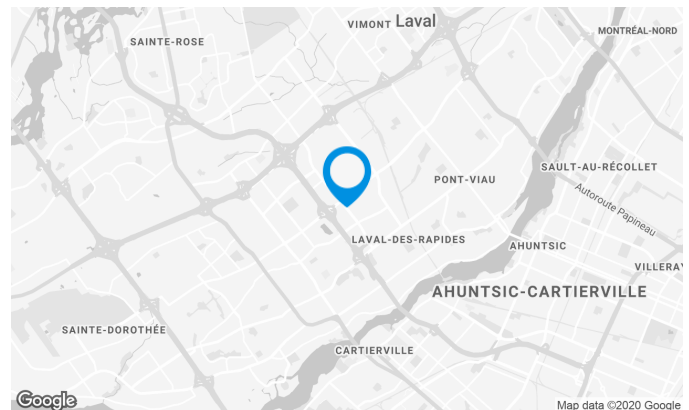


Caractéristiques de l'immeuble

SUPERFICIE LOCATIVE TOTALE	702 756 pi ²
ANNÉE DE CONSTRUCTION	1968
NOMBRE D'ÉTAGES	2
ASCENCEURS	1
GICLEURS	Oui

ACCESSIBILITÉ DE L'IMMEUBLE

STATIONNEMENTS EXTÉRIEURS	3 131
PARC À VÉLOS DISPONIBLE	Oui
ACCÈS ROUTIER	Autoroute 15 et 440 Boulevard Saint-Martin O et du Souvenir
AUTOBUS	39, 40, 42, 50, 60, 61, 63, 65, 70, 76, 360, 903
STATION DE MÉTRO	Montmorency



David Savard-Fortier

DIRECTEUR PRINCIPAL DE LOCATION
LOCATION - BUREAUX, RÉGION DE MONTRÉAL

T 514 737-3344 #3323

C 514 243-6777

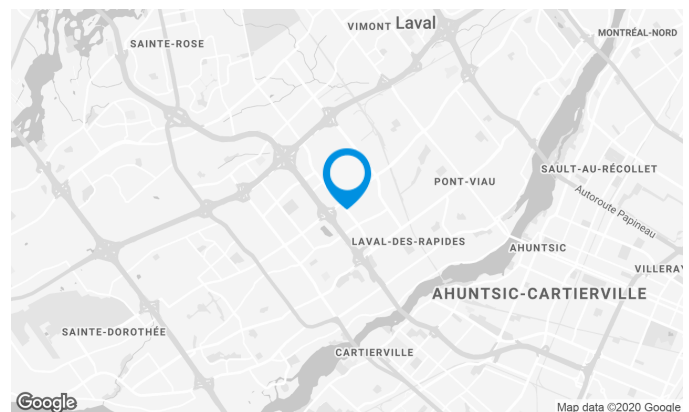
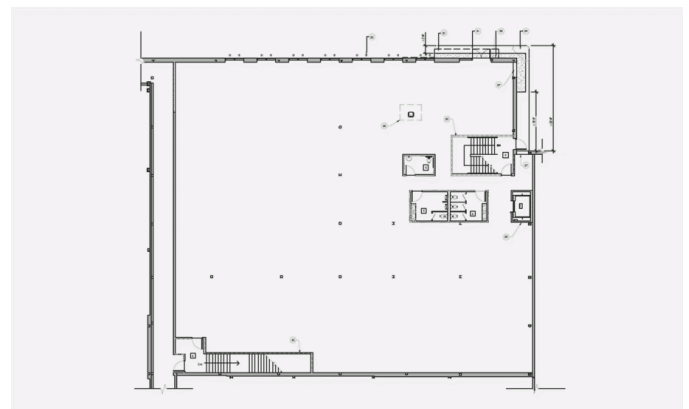
E DAVID.SAVARDFORTIER@COMINAR.COM

Caractéristiques de l'espace

SUPERFICIE LOCATIVE DISPONIBLE 25 000 pi²

DISPONIBILITÉ Immédiate

SUPERFICIE DE L'ÉTAGE 688 756 pi²



David Savard-Fortier

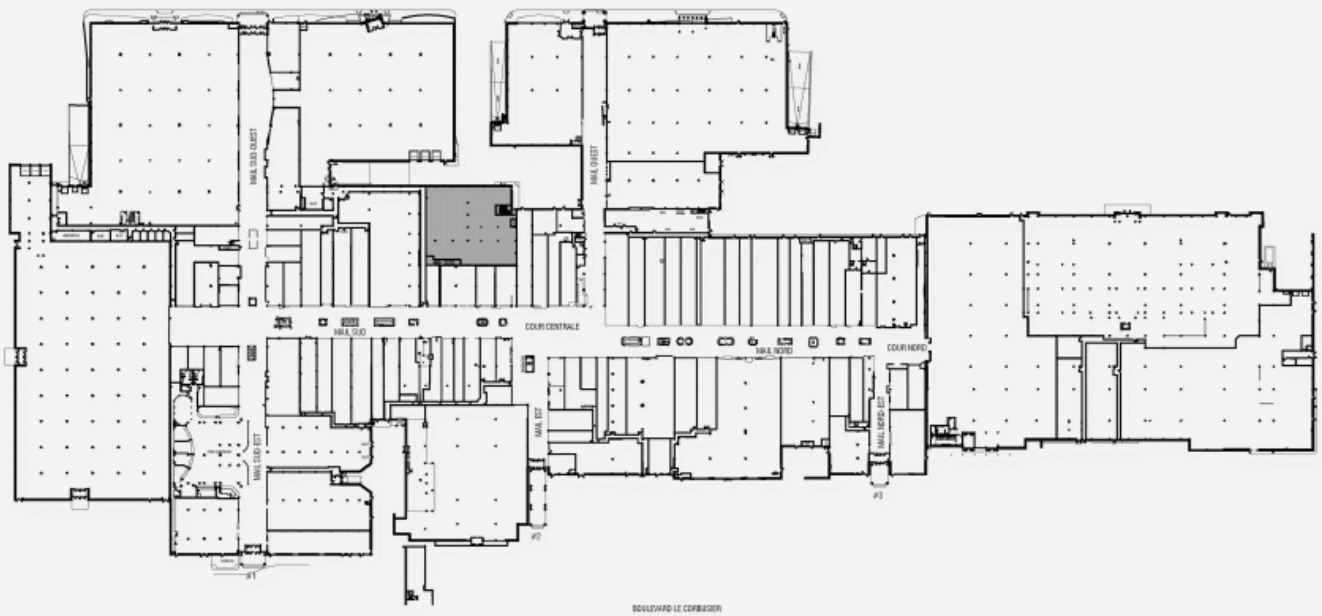
DIRECTEUR PRINCIPAL DE LOCATION
LOCATION - BUREAUX, RÉGION DE MONTRÉAL

T 514 737-3344 #3323

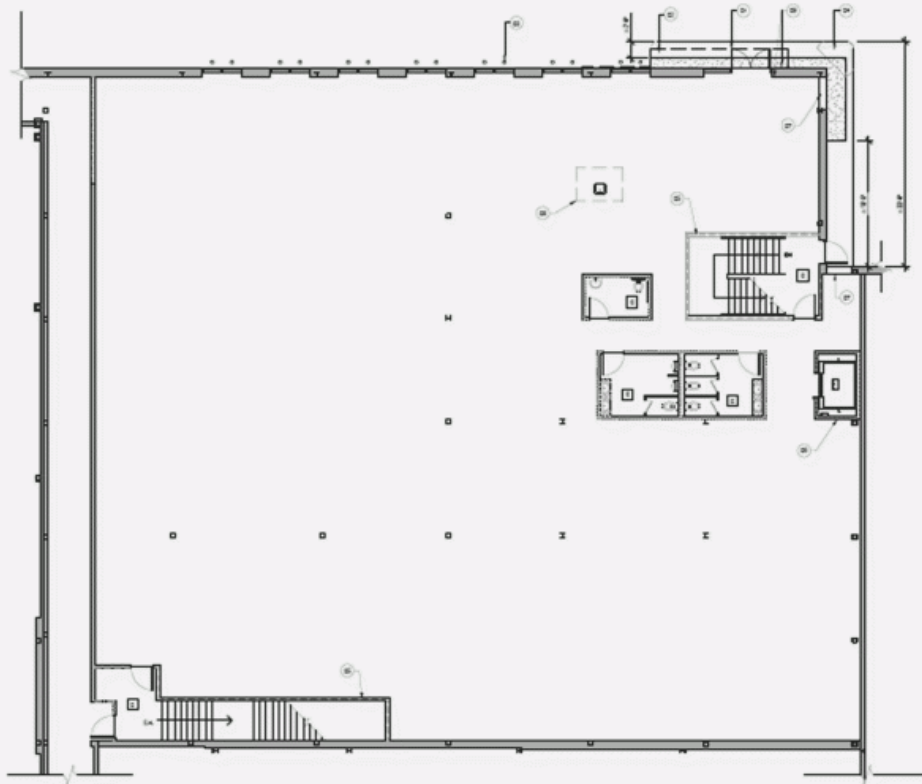
C 514 243-6777

E DAVID.SAVARDFORTIER@COMINAR.COM

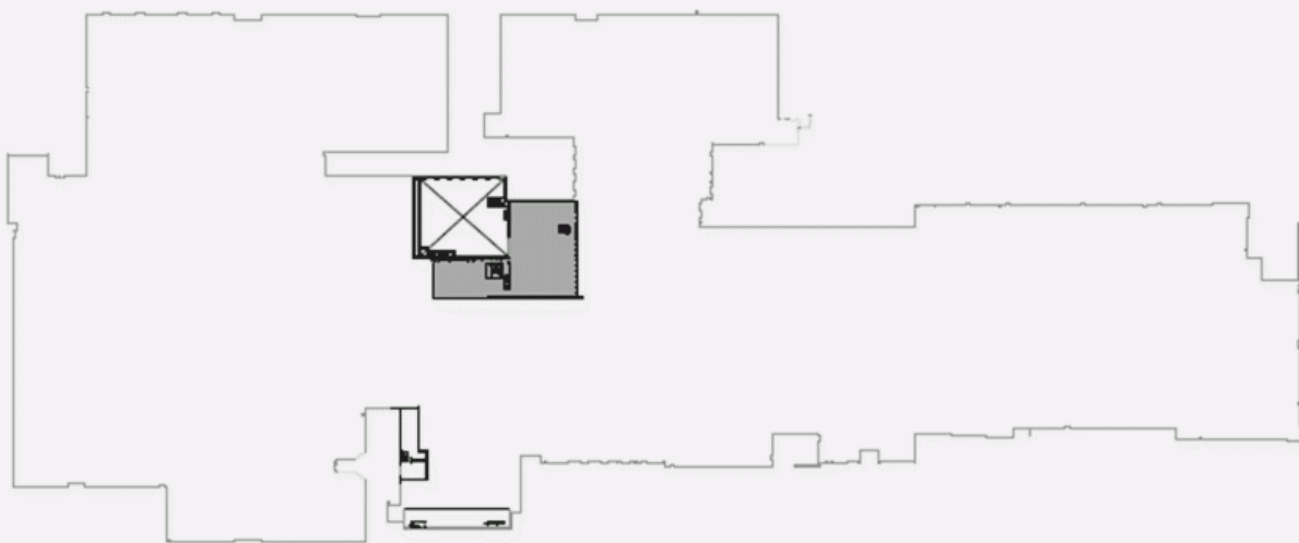
PLAN D'EMPLACEMENT - RDC



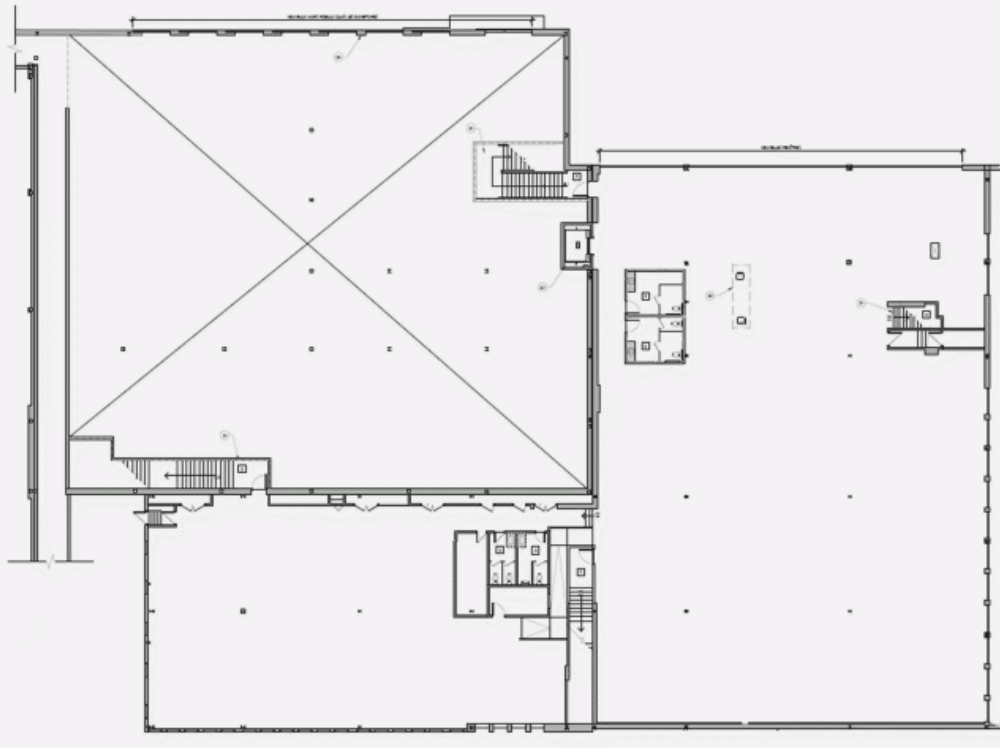
PLAN D'AMÉNAGEMENT - RDC



PLAN D'EMPLACEMENT - 2E ÉTAGE



PLAN D'AMÉNAGEMENT - 2E ÉTAGE





Représentation artistique seulement



Représentation artistique seulement



Représentation artistique seulement



Représentation artistique seulement



Intérieur du centre