

Située sur le boulevard Laurier, point d'entrée de la ville de Québec et au cœur du plus important pôle de commerce de détail de la région, la Place de la Cité est l'endroit idéal pour faire rayonner votre entreprise.

Réputé pour ses boutiques exclusives, ce centre commercial haut de gamme propose plusieurs marques de créateurs - nationales et internationales - pour les petits et les grands.

Abritant trois tours de bureaux, 150 boutiques et services, des restaurants tendances, une salle de sport, des épicerie fines et l'une des plus grandes cliniques de santé de Québec, la Place de la Cité est une destination incontournable.

Caractéristiques de l'immeuble

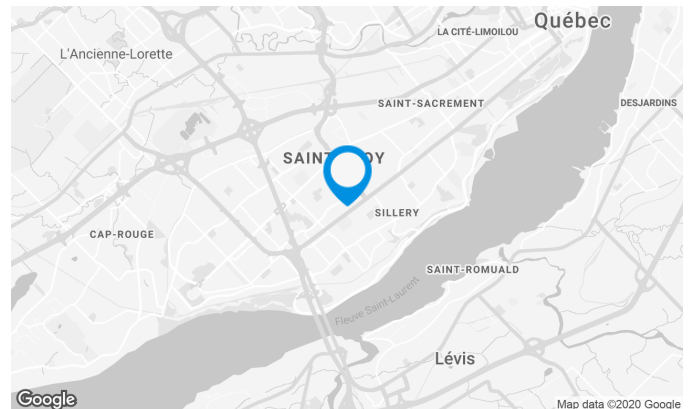
SUPERFICIE LOCATIVE TOTALE	306 436 pi ²
NOMBRE D'ÉTAGES	7
SERVICES OFFERTS DANS L'IMMEUBLE	Le service d'entretien ménager est disponible sur demande.

ACCESSIBILITÉ DE L'IMMEUBLE

AUTOBUS	11,13,16,27E,34E,35E,75,93,294,295,315,800,801,804,915,L2,L3
---------	--

DISTINCTIONS

BOMA Best Argent, Immeuble certifié Boma Best Argent.



Location Cominar



T 418 681-6300 #2411
E LOCATIONQUEBEC@COMINAR.COM

Superficie locative disponible de 1 109 pi²

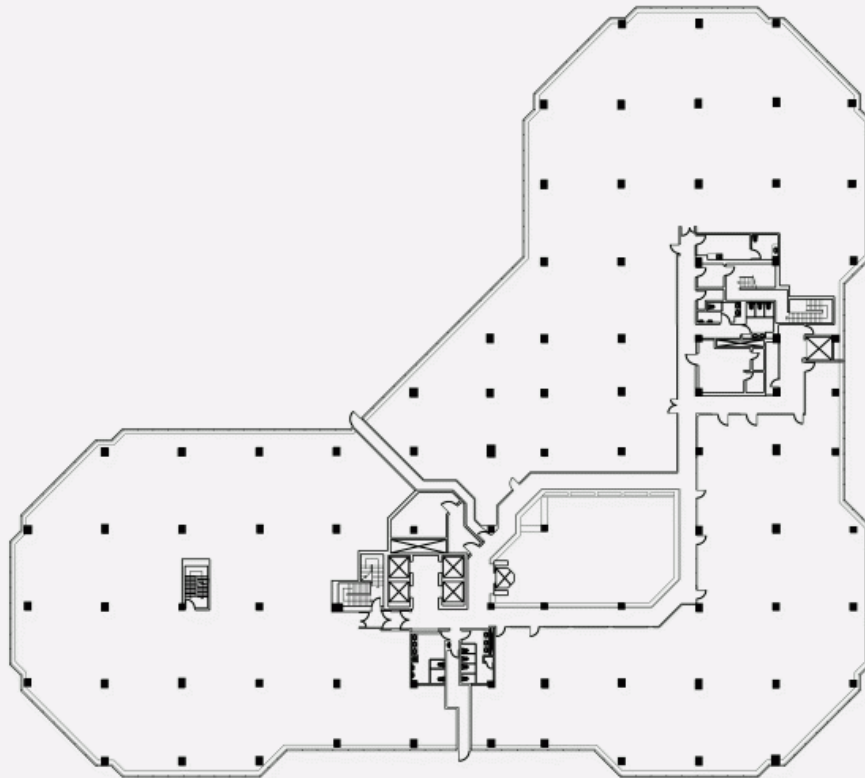


Liste des bureaux disponibles

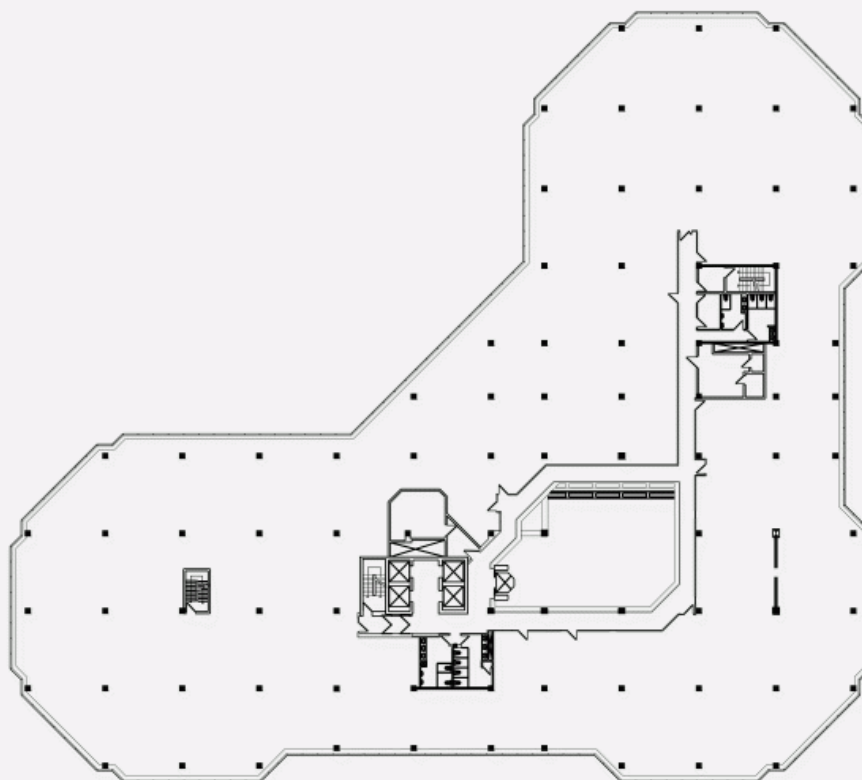
LOCAL	ÉTAGE	DISPONIBILITÉ	SUPERFICIE
Local # 860	8		1 062 pi ²
Local #840	8	Immédiate	1 109 pi ²



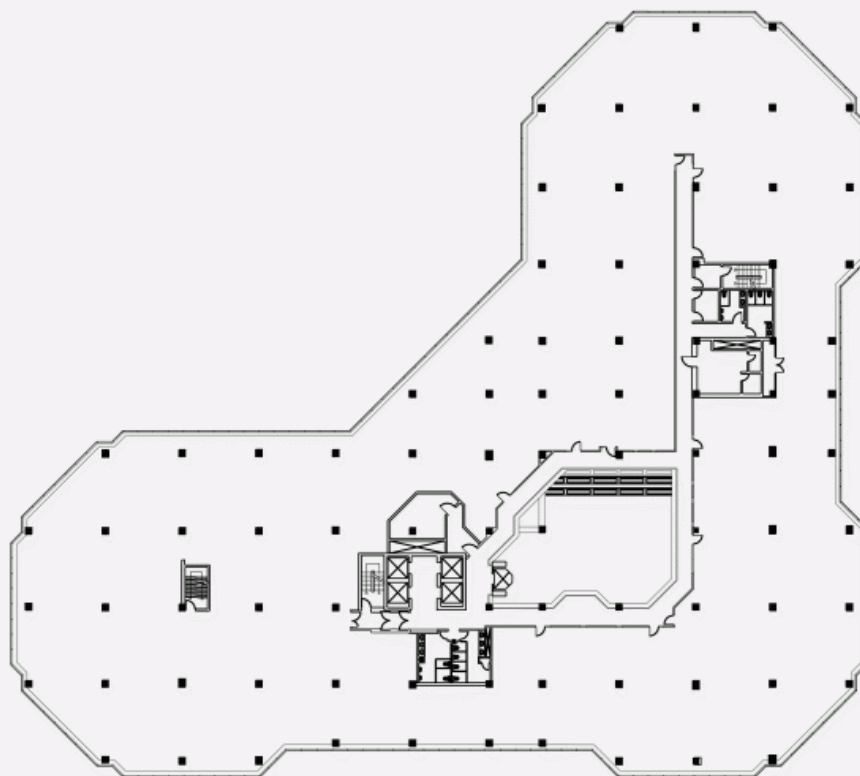
PLAN D'ÉTAGE



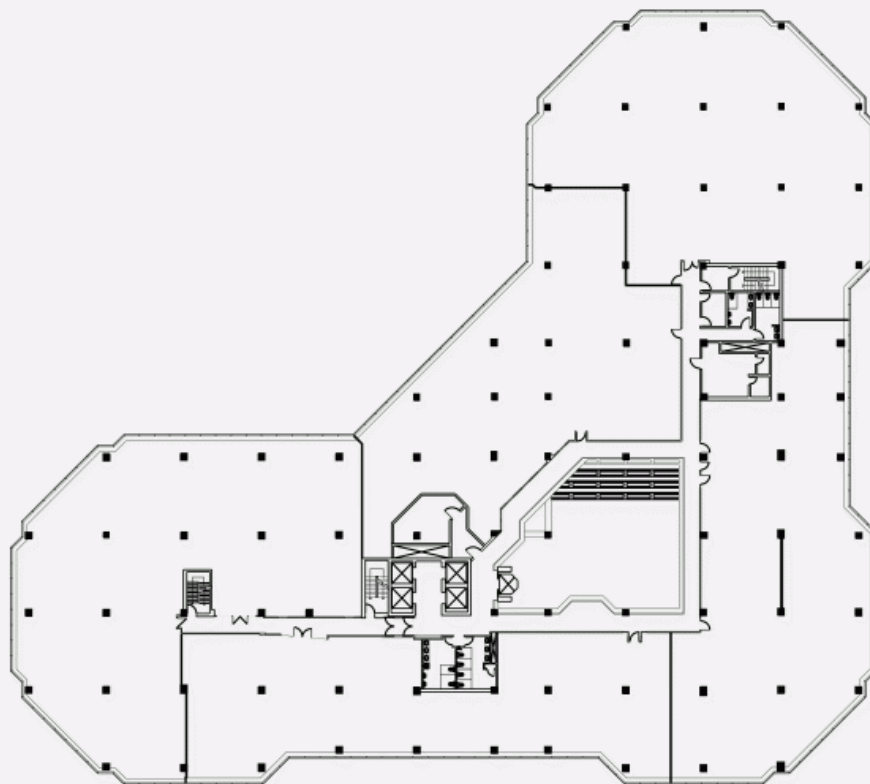
PLAN D'ÉTAGE



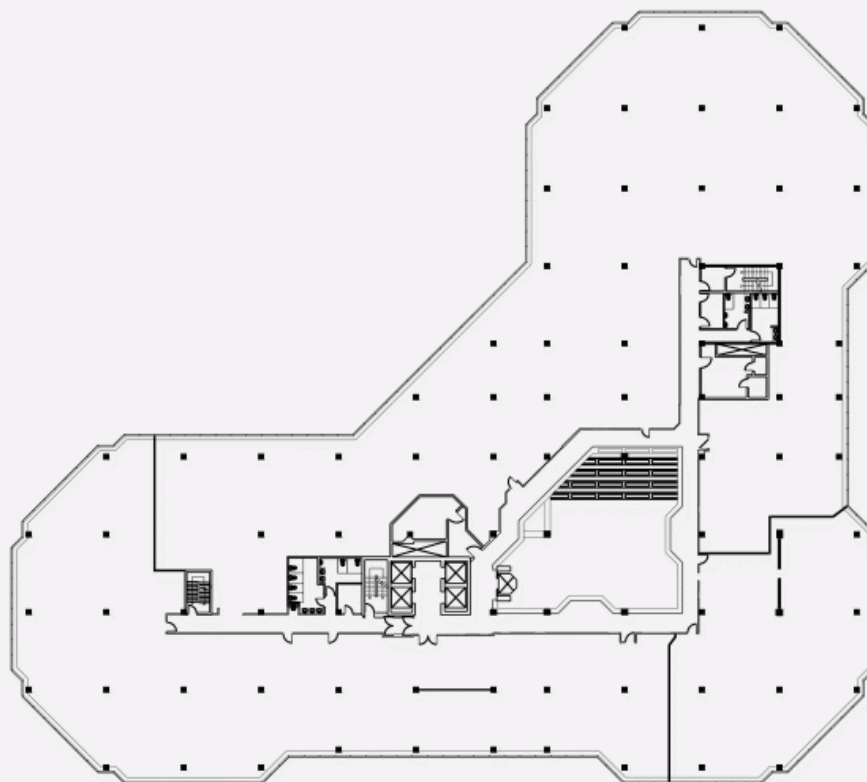
PLAN D'ÉTAGE



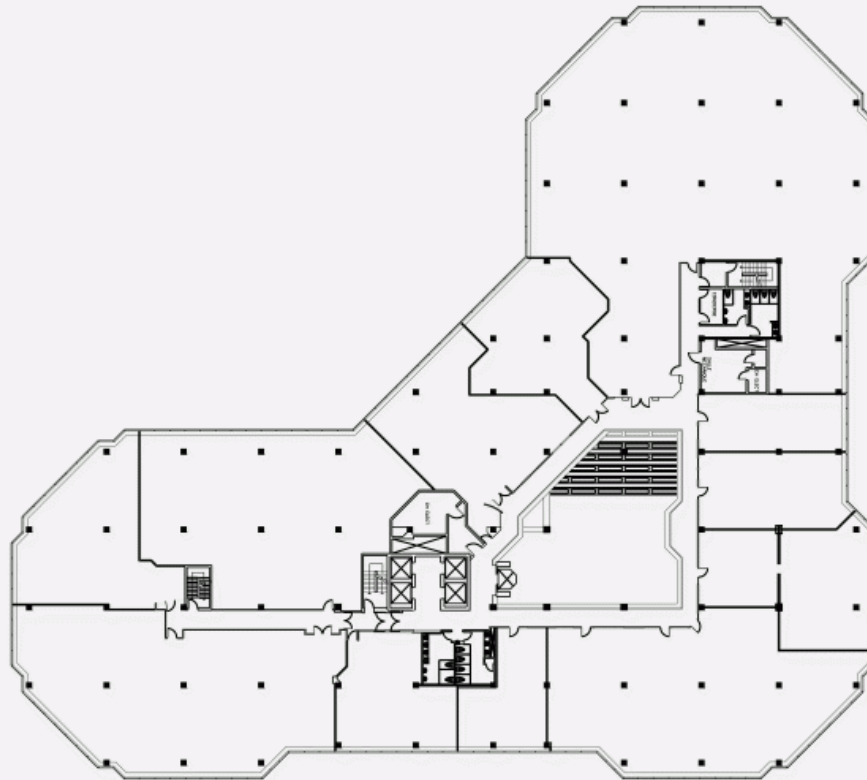
PLAN D'ÉTAGE



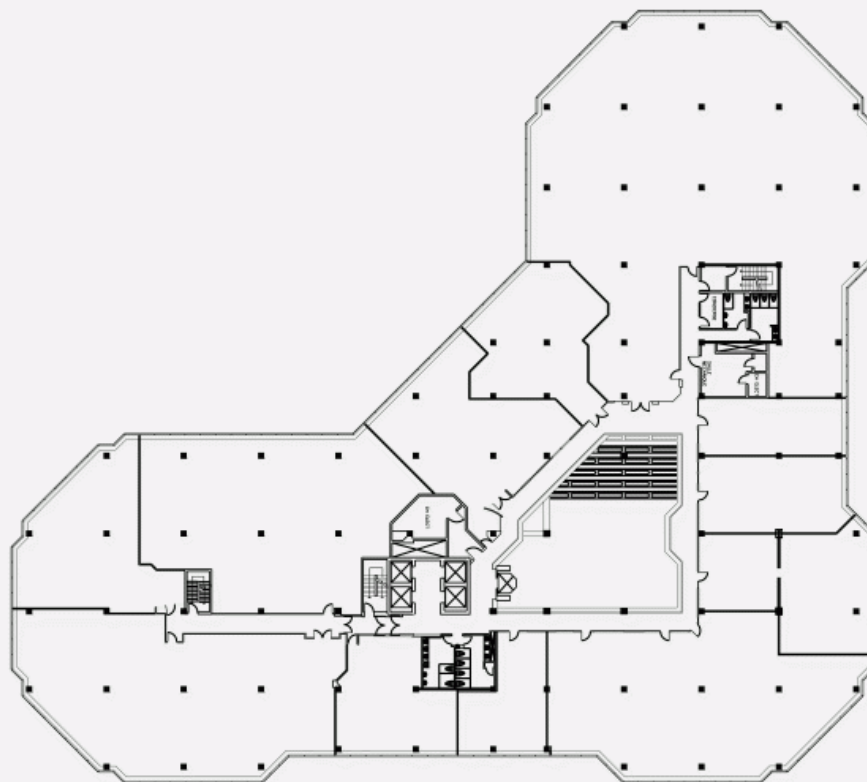
PLAN D'ÉTAGE



PLAN D'ÉTAGE



PLAN D'ÉTAGE



PLAN D'ÉTAGE

