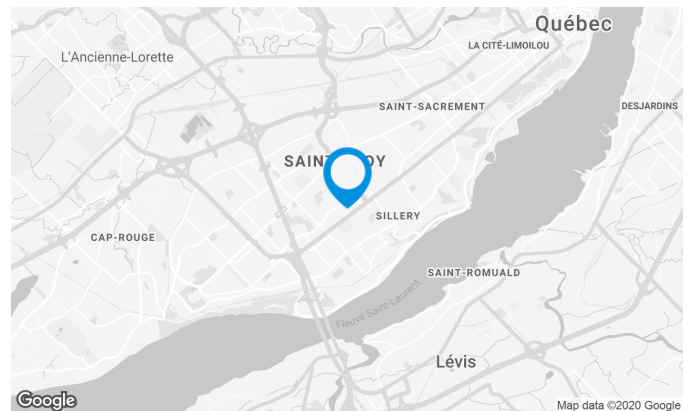


2600, boulevard Laurier, Tour Belle Cour, Québec, QC, G1V 4T3 Local #850

Située sur le boulevard Laurier, point d'entrée de la ville de Québec et au cœur du plus important pôle de commerce de détail de la région, la Place de la Cité est l'endroit idéal pour faire rayonner votre entreprise.

Réputé pour ses boutiques exclusives, ce centre commercial haut de gamme propose plusieurs marques de créateurs - nationales et internationales - pour les petits et les grands.

Abritant trois tours de bureaux, 150 boutiques et services, des restaurants tendances, une salle de sport, des épicerie fines et l'une des plus grandes cliniques de santé de Québec, la Place de la Cité est une destination incontournable.



Caractéristiques de l'immeuble

SUPERFICIE LOCATIVE TOTALE	117 877 pi ²
SUPERFICIE D'IMMEUBLE	117 877 pi ²
NOMBRE D'ÉTAGES	8
ASCENCEURS	2
FIBRE OPTIQUE	Oui
SERVICES OFFERTS DANS L'IMMEUBLE	Le service d'entretien ménager est disponible sur demande.

ACCESSIBILITÉ DE L'IMMEUBLE

AUTOBUS	11,13,16,27E,34E,35E,75,93,294,295,315,800,801,804,915,L2,L3
---------	--

DISTINCTIONS

BOMA Best Argent, Immeuble certifié Boma Best Argent.

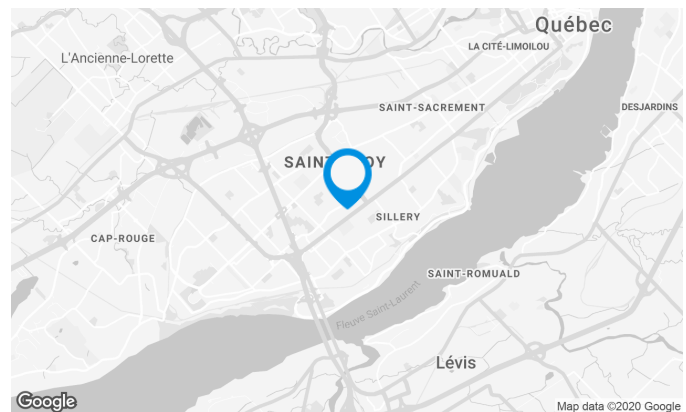
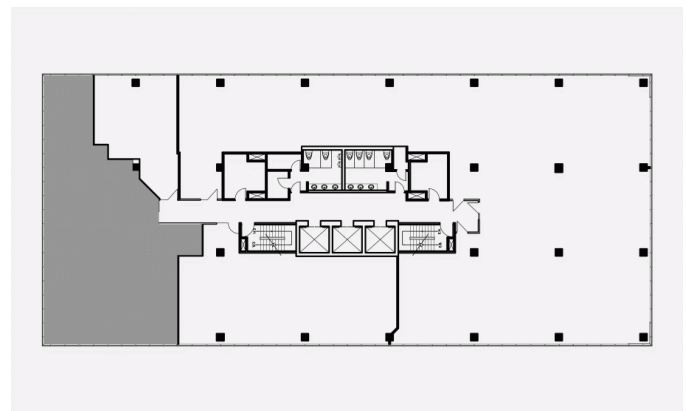
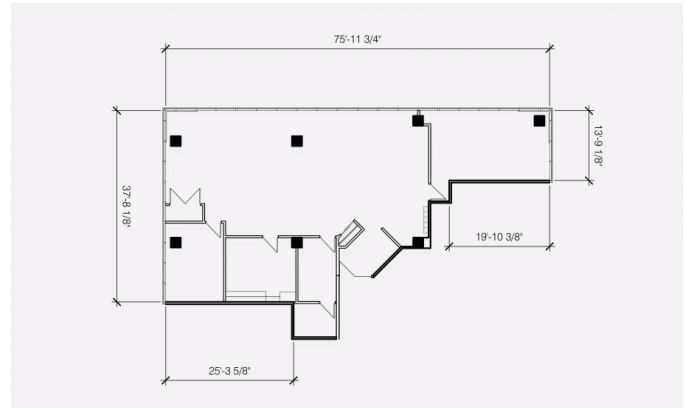
Location Cominar



T 418 681-6300 #2411
E LOCATIONQUEBEC@COMINAR.COM

Caractéristiques de l'espace

SUPERFICIE LOCATIVE DISPONIBLE	2 567 pi ²
NOMBRE D'ÉTAGES	1
SUPERFICIE DE L'ÉTAGE	12 797 pi ²
LOYER ADDITIONNEL	11,06 \$ /pi ²

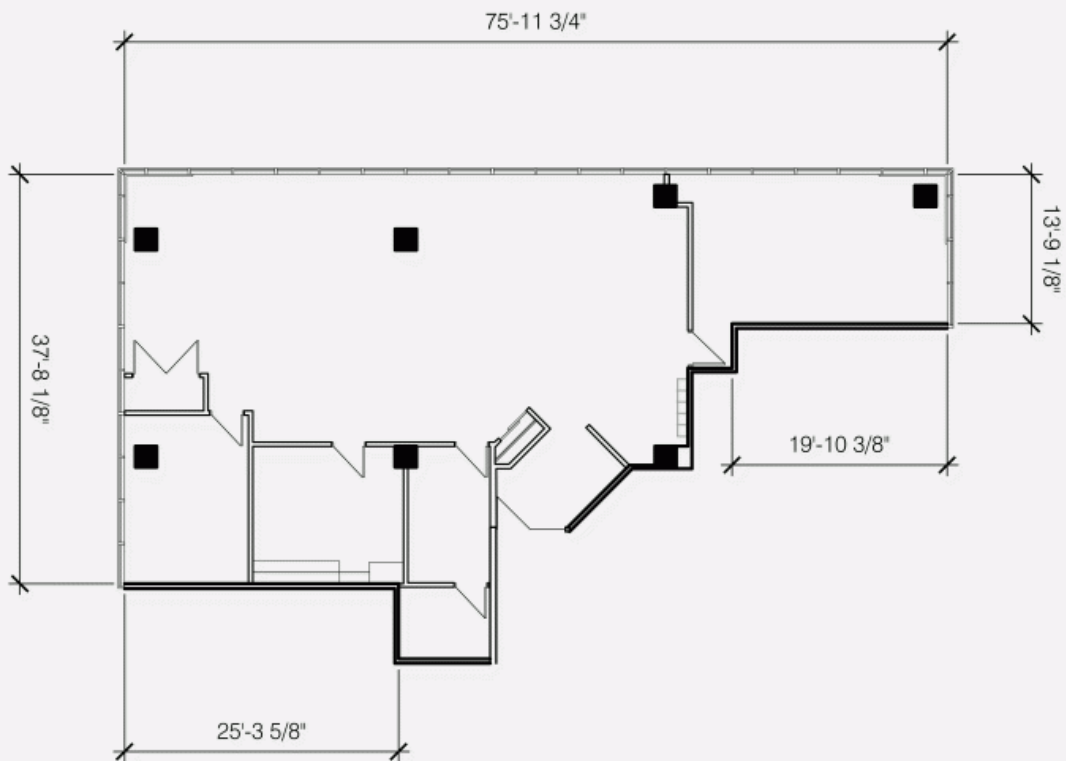


Location Cominar

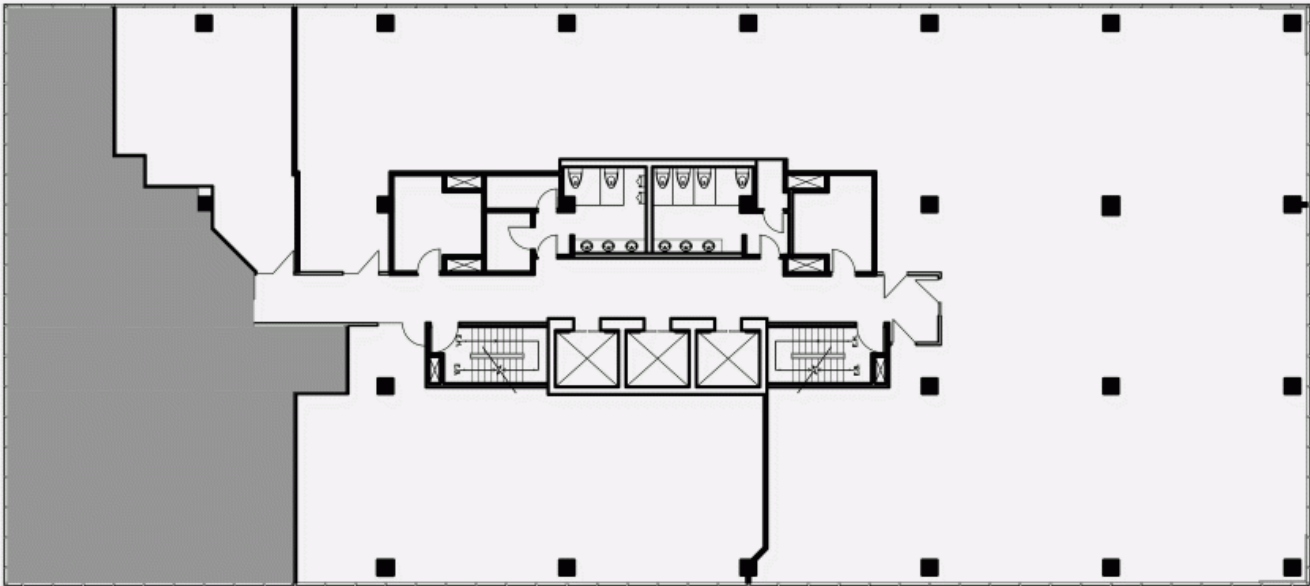


T 418 681-6300 #2411
E LOCATIONQUEBEC@COMINAR.COM

PLAN D'AMÉNAGEMENT



PLAN DE LOCALISATION



**2600, boulevard Laurier, Tour Belle Cour, Québec, QC, G1V
4T3
Local #850**



Photo de l'immeuble