

## Caractéristiques de l'immeuble

SUPERFICIE LOCATIVE TOTALE 16 589 pi<sup>2</sup>

SUPERFICIE DU TERRAIN 58 883 pi<sup>2</sup>

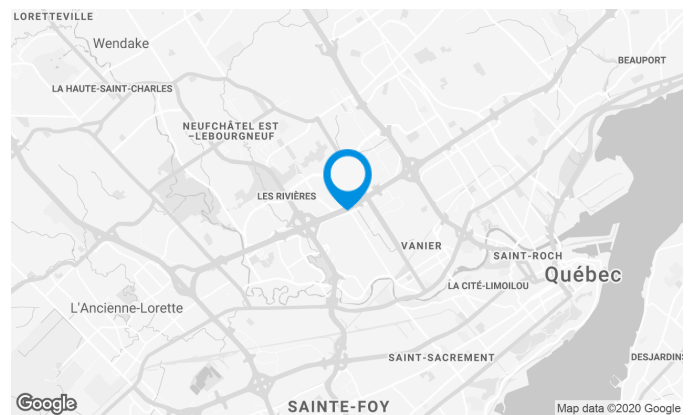
ANNÉE DE CONSTRUCTION 1995

NOMBRE D'ÉTAGES 1

GICLEURS Oui

## ACCESSIBILITÉ DE L'IMMEUBLE

STATIONNEMENTS EXTÉRIEURS 79



## Location Cominar

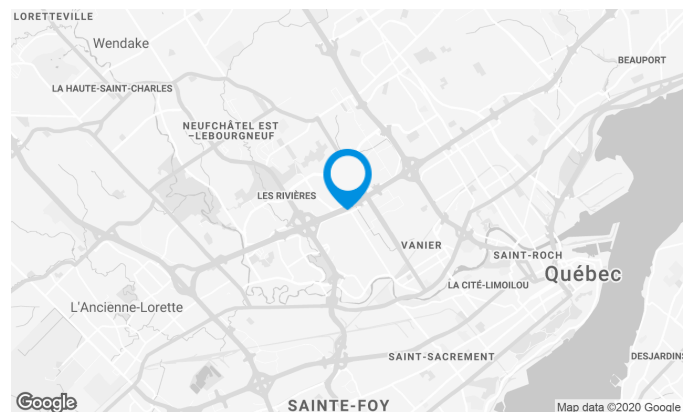
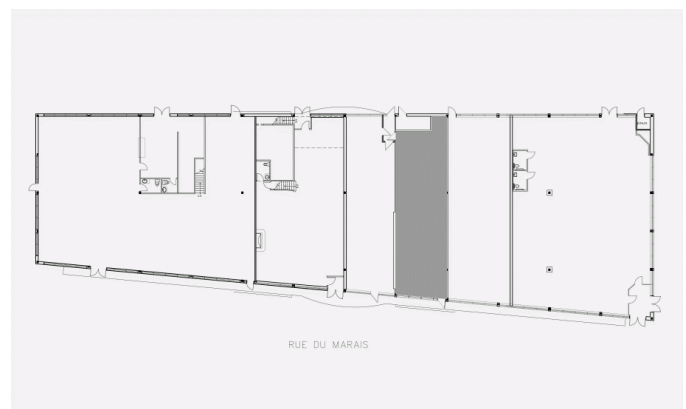
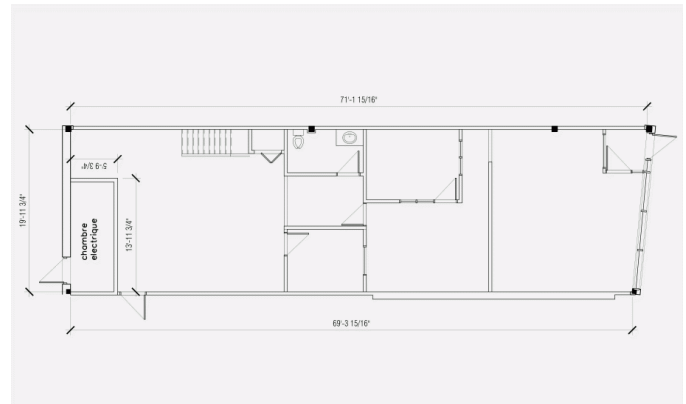


T 418 681-6300 #2411

E LOCATIONQUEBEC@COMINAR.COM

## Caractéristiques de l'espace

SUPERFICIE LOCATIVE DISPONIBLE	1 402 pi <sup>2</sup>
DISPONIBILITÉ	Immédiate
NOMBRE D'ÉTAGES	1
SUPERFICIE DE L'ÉTAGE	16 589 pi <sup>2</sup>
LOYER ADDITIONNEL	9,68 \$ /pi <sup>2</sup>
COMMENTAIRES / NOTES	Il est à noter que les loyers additionnels sont une estimation et qu'ils ne prennent pas en considération les frais d'entretien ménager et d'énergie.

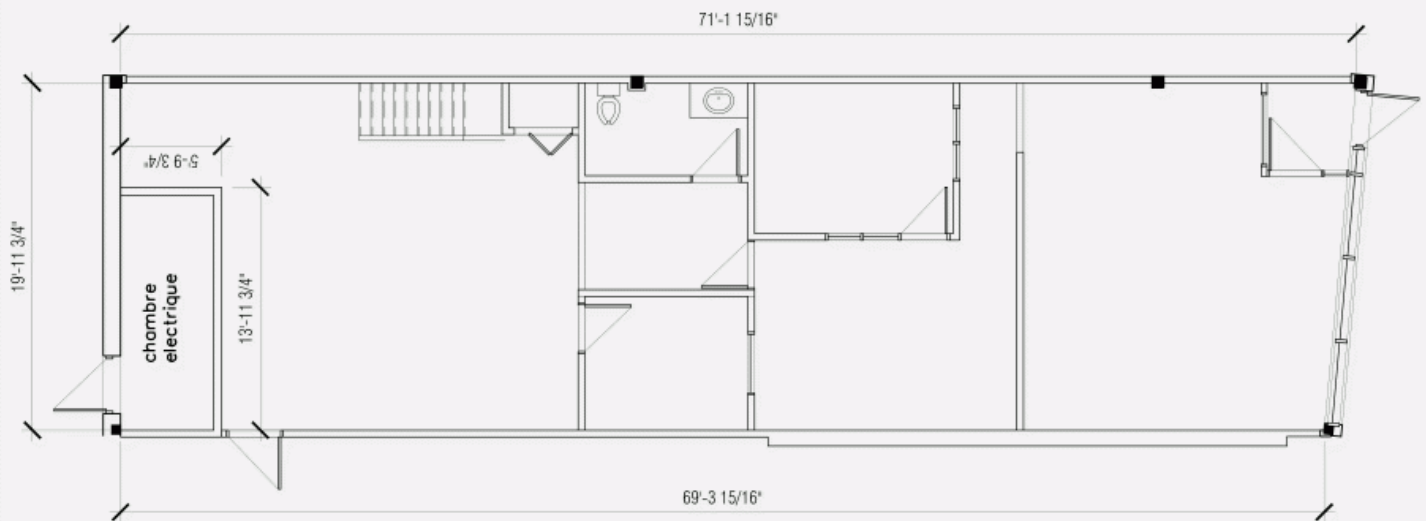


## Location Cominar

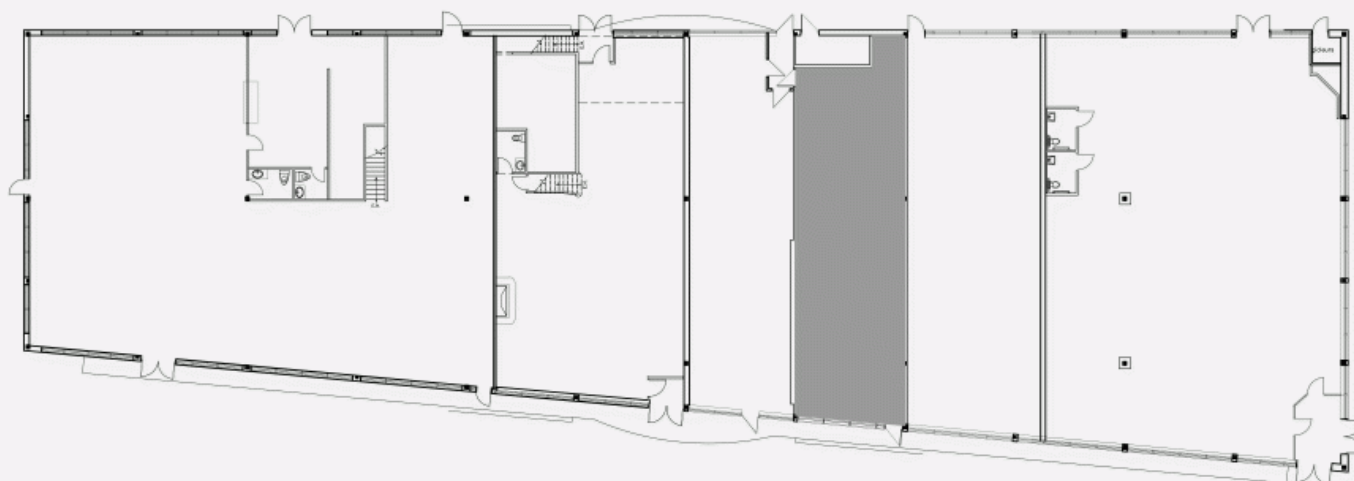


T 418 681-6300 #2411  
 E LOCATIONQUEBEC@COMINAR.COM

PLAN D'AMÉNAGEMENT LOCAL #140



PLAN DE LOCALISATION LOCAL #140



RUE DU MARAIS

