

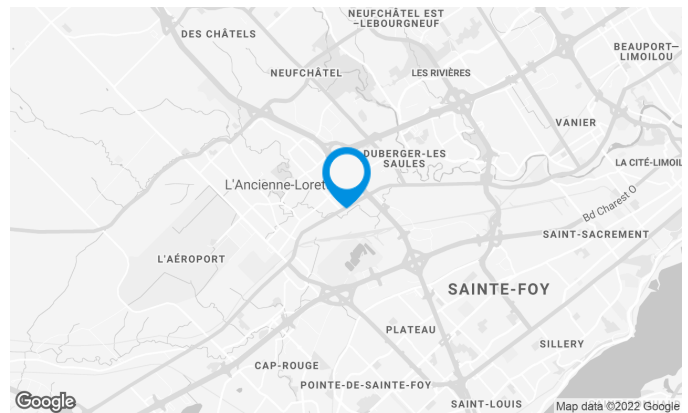
Immeuble situé dans le parc industriel du Carrefour du Commerce.

Caractéristiques de l'immeuble

| | |
|----------------------------------|--|
| SUPERFICIE LOCATIVE TOTALE | 29 968 pi ² |
| SUPERFICIE DU TERRAIN | 96 289 pi ² |
| NOMBRE D'ÉTAGES | 2 |
| GICLEURS | Oui |
| SERVICES OFFERTS DANS L'IMMEUBLE | 2 Quais de chargement 6 Portes au sol |

ACCESSIBILITÉ DE L'IMMEUBLE

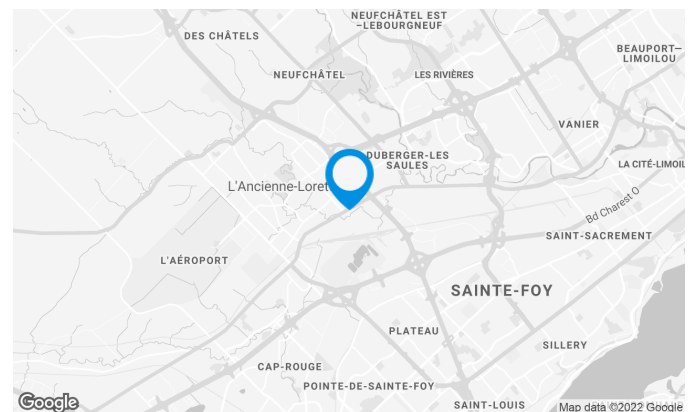
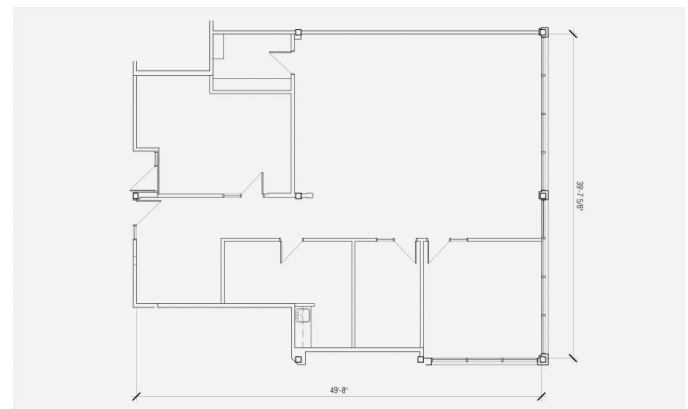
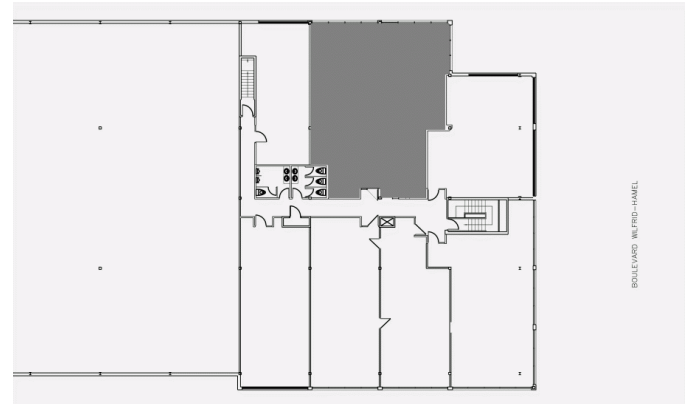
| | |
|---------------------------|---|
| STATIONNEMENTS EXTÉRIEURS | 53 |
| ACCÈS ROUTIER | Situé à l'intersection de l'autoroute Henri IV et le boulevard Wilfrid-Hamel. |
| AUTOBUS | 88 |



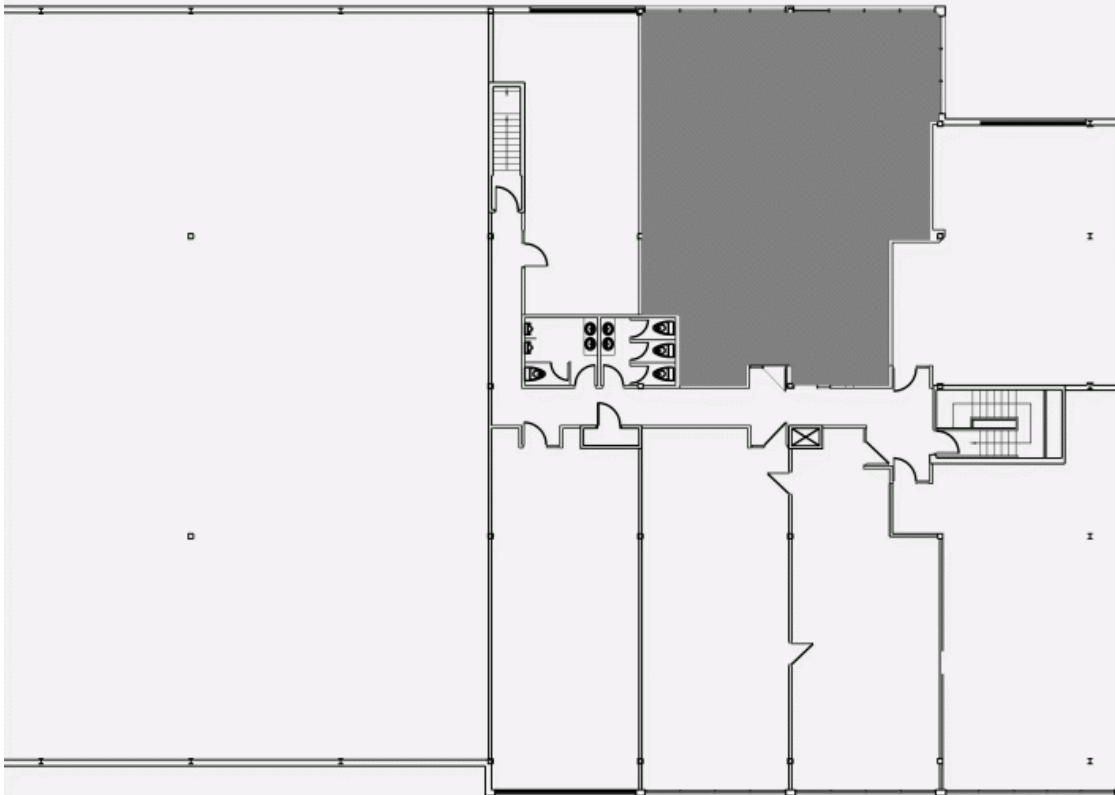
L'espace est contigu au local 240 pour une superficie possible de 2 802 pi².

Caractéristiques de l'espace

| | |
|--------------------------------|---|
| SUPERFICIE LOCATIVE DISPONIBLE | 2 027 pi ² |
| NOMBRE D'ÉTAGES | 1 |
| SUPERFICIE DE L'ÉTAGE | 8 329 pi ² |
| HAUTEUR | 8' |
| LOYER ADDITIONNEL | 5,34 \$ /pi ² |
| COMMENTAIRES / NOTES | Il est à noter que les loyers additionnels sont une estimation et qu'ils ne prennent pas en considération les frais d'entretien ménager et d'énergie. |



PLAN - 1



BOULEVARD WILFRID-HAMEL

PLAN - 2

