

505, boulevard du Parc Technologique, Québec, QC, G1P 4S9 Local #225

Excellente visibilité de l'autoroute Henri IV.

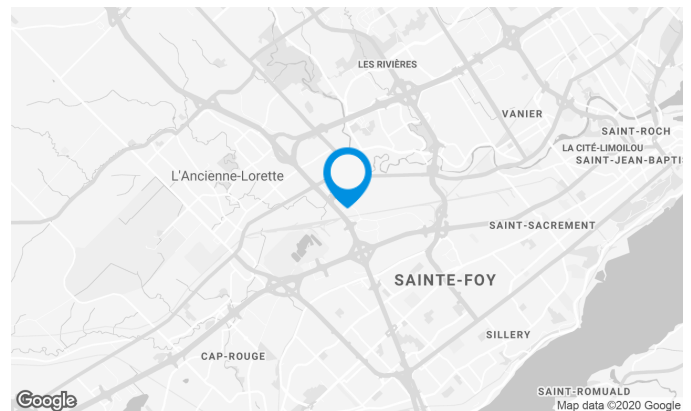
Situé dans un secteur zoné haute technologie.

Caractéristiques de l'immeuble

SUPERFICIE LOCATIVE TOTALE	99 700 pi ²
SUPERFICIE DU TERRAIN	99 344 pi ²
ANNÉE DE CONSTRUCTION	2002
NOMBRE D'ÉTAGES	2

ACCESSIBILITÉ DE L'IMMEUBLE

STATIONNEMENTS EXTÉRIEURS	360
ACCÈS ROUTIER	Henri IV
AUTOBUS	88



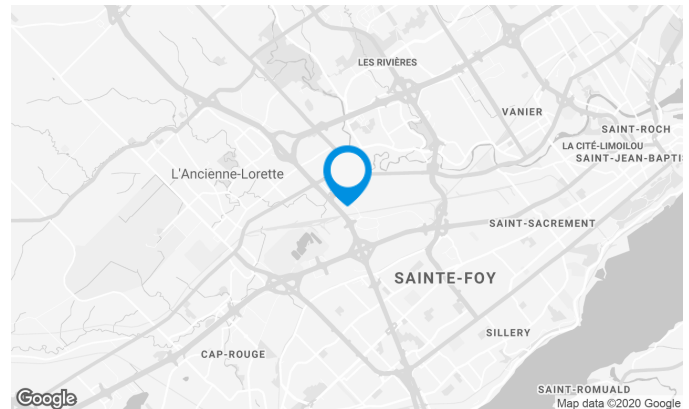
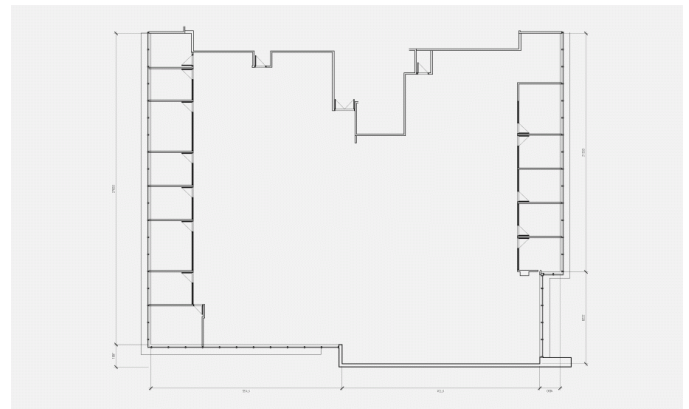
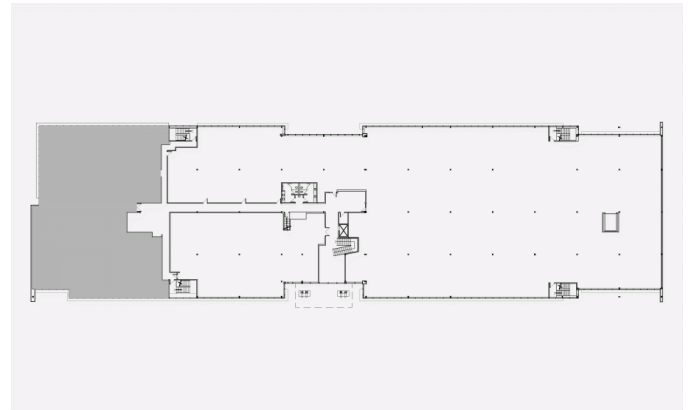
Location Cominar



T 418 681-6300 #2411
E LOCATIONQUEBEC@COMINAR.COM

Caractéristiques de l'espace

SUPERFICIE LOCATIVE DISPONIBLE	11 008 pi ²
DISPONIBILITÉ	Immédiate
NOMBRE D'ÉTAGES	1
SUPERFICIE DE L'ÉTAGE	49 896 pi ²
LOYER ADDITIONNEL	8,30 \$ /pi ²
COMMENTAIRES / NOTES	Il est à noter que les loyers additionnels sont une estimation et qu'ils ne prennent pas en considération les frais d'entretien ménager et d'énergie.

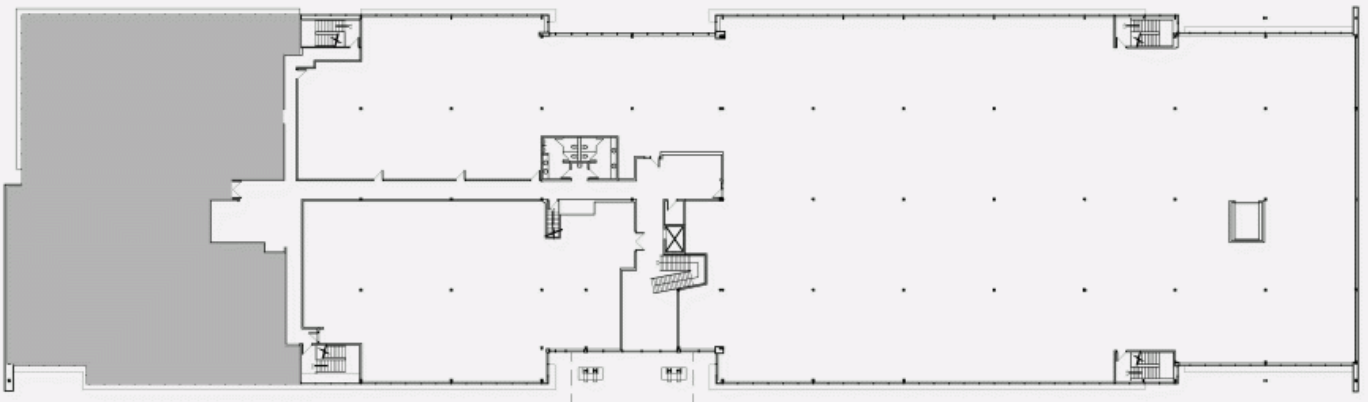


Location Cominar

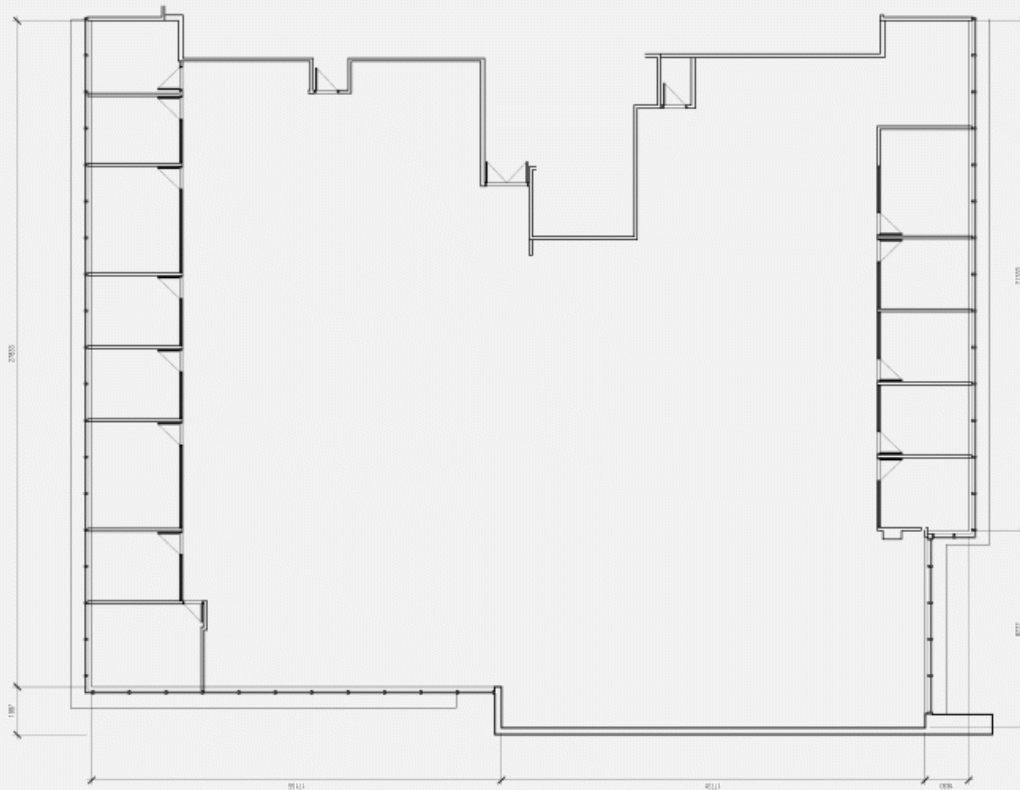


T 418 681-6300 #2411
E LOCATIONQUEBEC@COMINAR.COM

PLAN DE LOCALISATION LOCAL #225



PLAN D'AMÉNAGEMENT LOCAL #225



**505, boulevard du Parc Technologique, Québec, QC, G1P
4S9
Local #225**

