

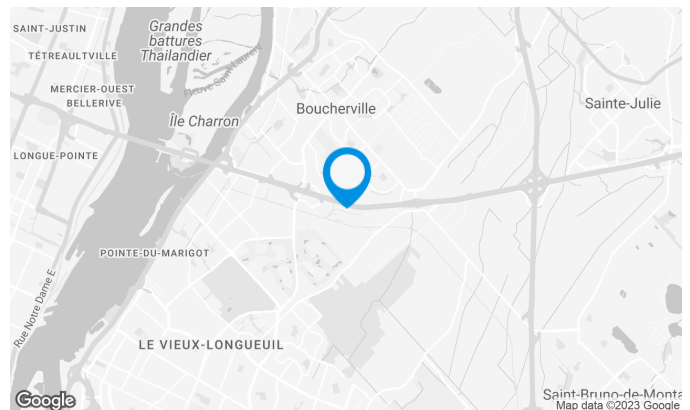
Immeuble rénové et situé dans le parc industriel de Boucherville sur la voie deservice de l'autoroute 20. Accès rapide à l'autoroute 20 qui se connecte à 2 entrées/sorties différentes.

## Caractéristiques de l'immeuble

SUPERFICIE LOCATIVE TOTALE	52 199 pi <sup>2</sup>
NOMBRE D'ÉTAGES	2
GICLEURS	Oui

## ACCESSIBILITÉ DE L'IMMEUBLE

STATIONNEMENTS EXTÉRIEURS	30
ACCÈS ROUTIER	Autoroute 20
AUTOBUS	123



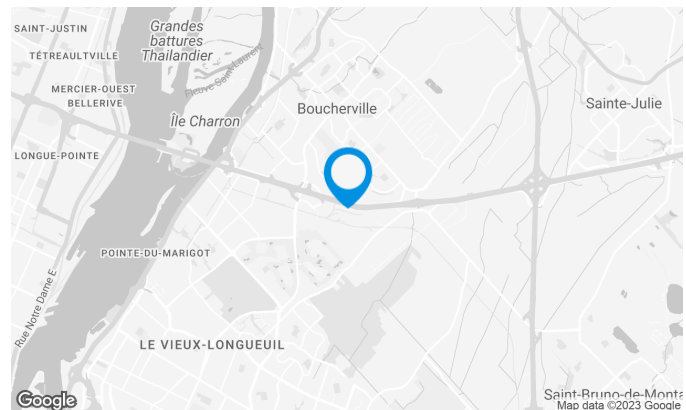
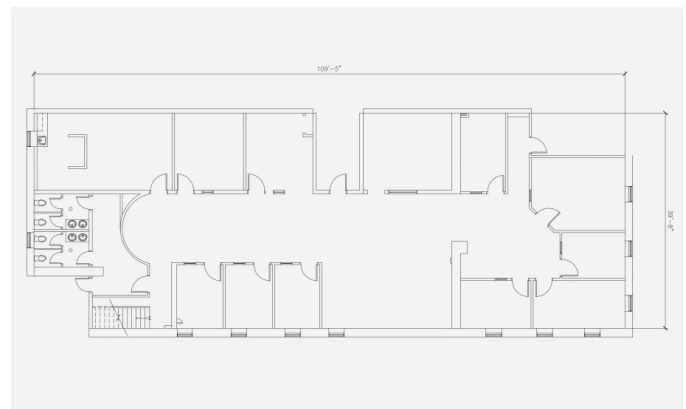
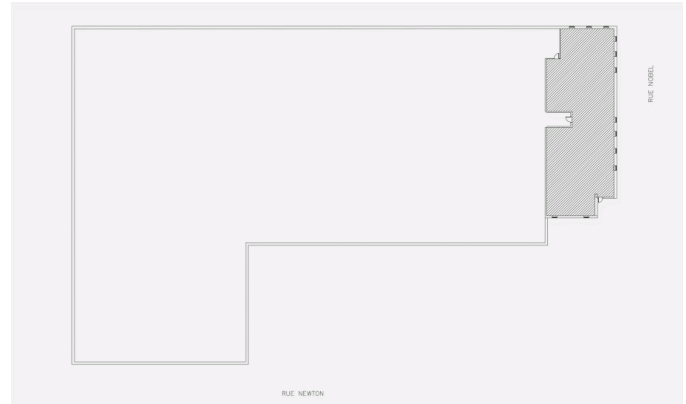
## Caractéristiques de l'espace

SUPERFICIE LOCATIVE DISPONIBLE 5 271 pi<sup>2</sup>

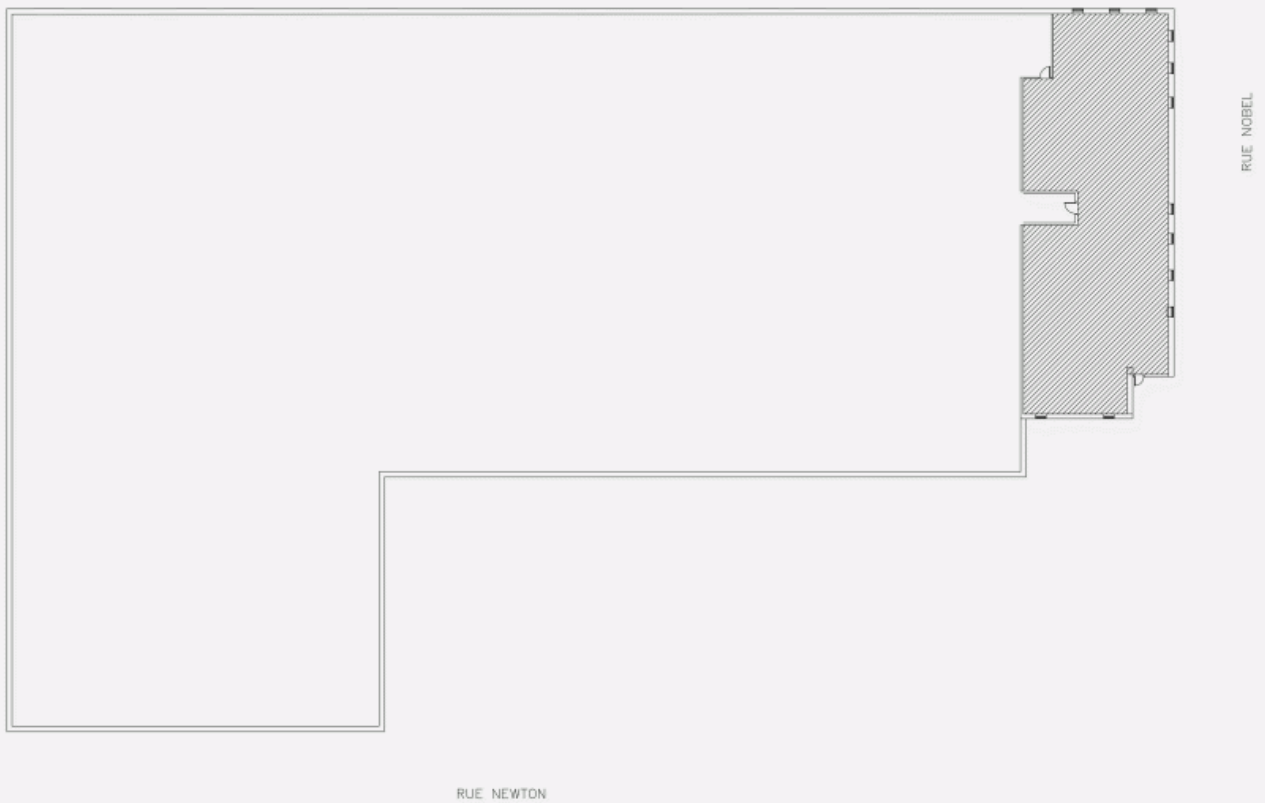
DISPONIBILITÉ Immédiate

SUPERFICIE DE L'ÉTAGE 47 336 pi<sup>2</sup>

HAUTEUR 20'



PLAN D'EMPLACEMENT



PLAN D'AMÉNAGEMENT

