

830, rue Delage, Longueuil, QC, J4G 2V4 Local #200

Situé sur la rue Delage dans le Parc industriel du Vieux-Longueuil. Près de l'intersection entre l'autoroute 20 et le boulevard de Mortagne.

Caractéristiques de l'immeuble

SUPERFICIE LOCATIVE TOTALE 50 291 pi²

NOMBRE D'ÉTAGES 2

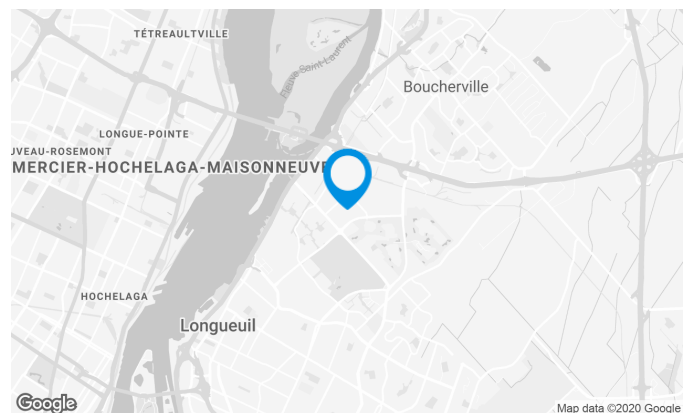
GICLEURS Oui

ACCESSIBILITÉ DE L'IMMEUBLE

STATIONNEMENTS EXTÉRIEURS 94

ACCÈS ROUTIER Autoroute 20 et route 132

AUTOBUS 123



Stéphane Robidas

DIRECTEUR DE LOCATION

T 514 737-3344 #3373

C 514 605-5152

E STEPHANE.ROBIDAS@COMINAR.COM

Caractéristiques de l'espace

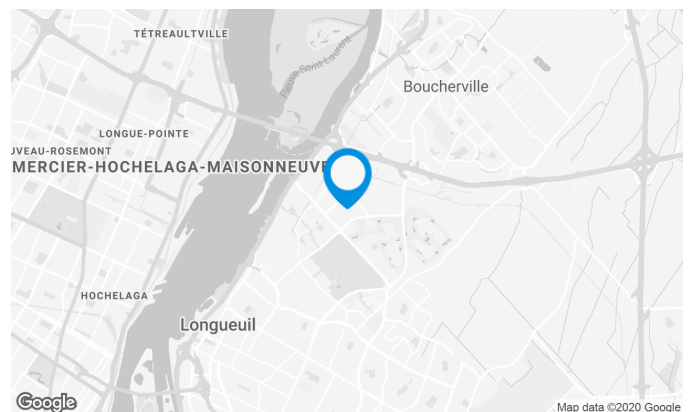
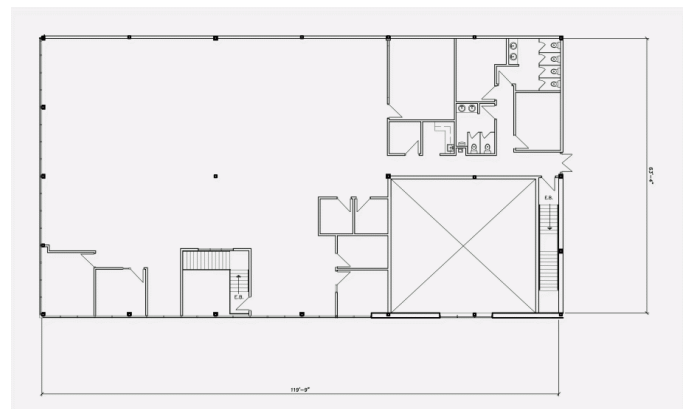
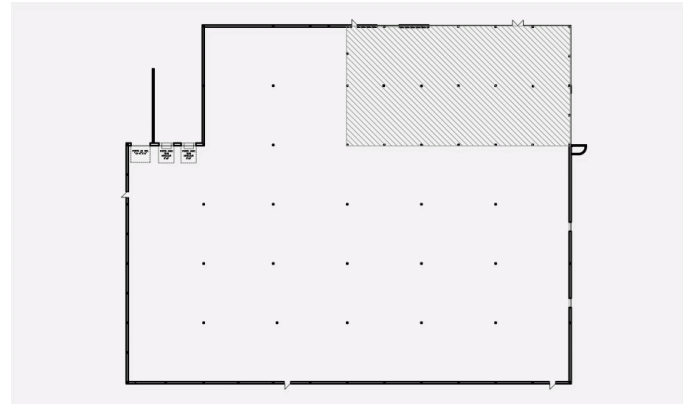
SUPERFICIE LOCATIVE DISPONIBLE 7 825 pi²

DISPONIBILITÉ Immédiate

NOMBRE D'ÉTAGES 1

SUPERFICIE DE L'ÉTAGE 7 232 pi²

LOYER ADDITIONNEL 3,44 \$ /pi²



Stéphane Robidas

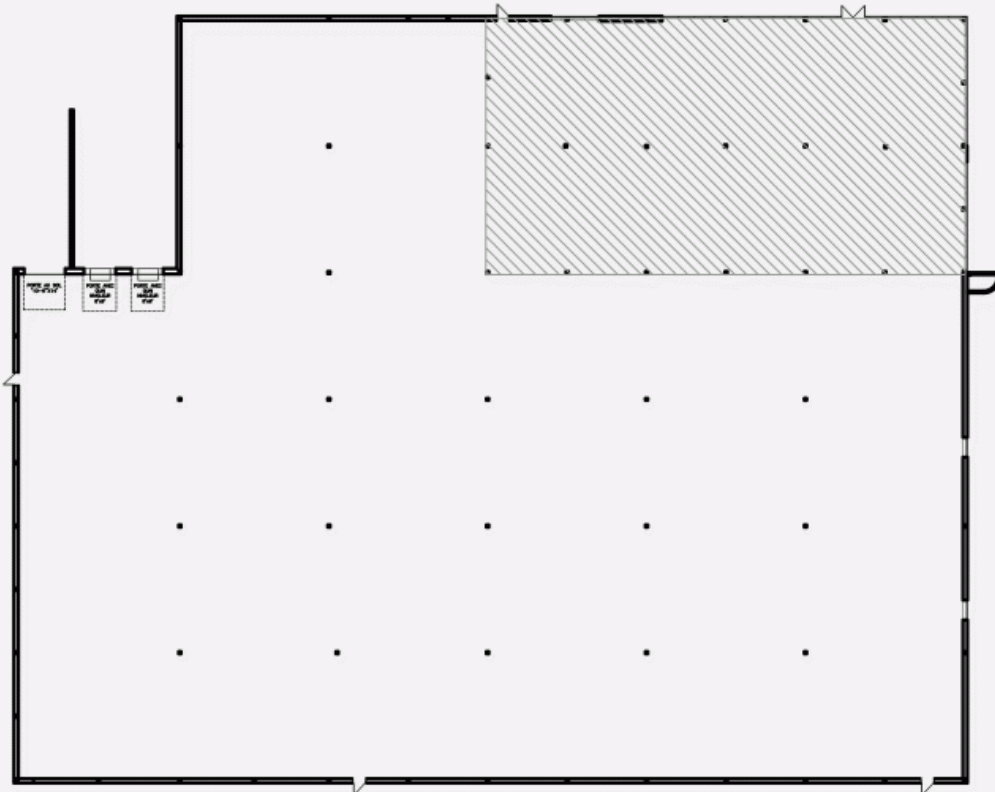
DIRECTEUR DE LOCATION

T 514 737-3344 #3373

C 514 605-5152

E STEPHANE.ROBIDAS@COMINAR.COM

PLAN D'EMPLACEMENT



PLAN D'AMÉNAGEMENT

