

**2099 à 2109, boulevard Fernand-Lafontaine, Longueuil,
QC, J4G 2J4
Local #2101**

Situé en périphérie du Parc industriel de Longueuil à 5 minutes d'accès de l'autoroute 20.

Caractéristiques de l'immeuble

SUPERFICIE LOCATIVE TOTALE 65 355 pi²

NOMBRE D'ÉTAGES 2

ASCENCEURS 1

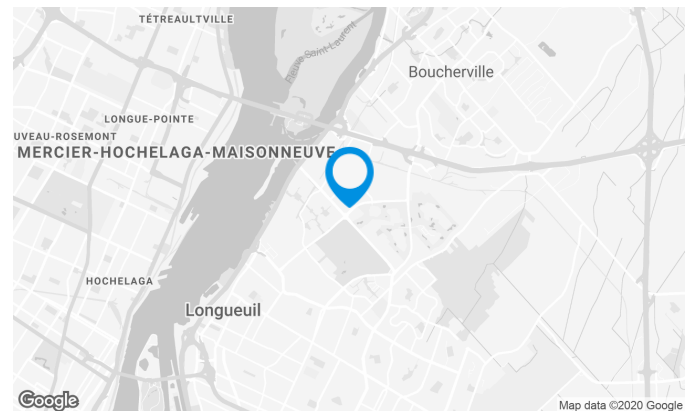
GICLEURS Oui

ACCESSIBILITÉ DE L'IMMEUBLE

STATIONNEMENTS EXTÉRIEURS 101

ACCÈS ROUTIER Autoroute 20 et route 132

AUTOBUS 123, 20



Stéphane Robidas

DIRECTEUR DE LOCATION

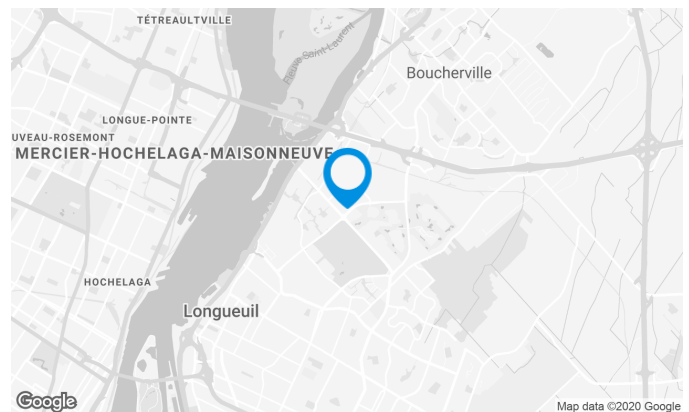
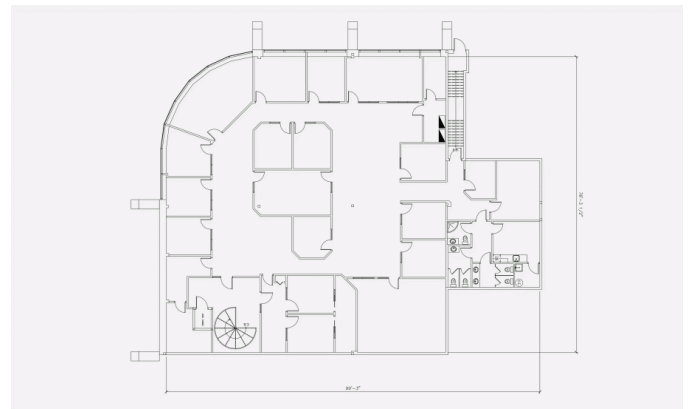
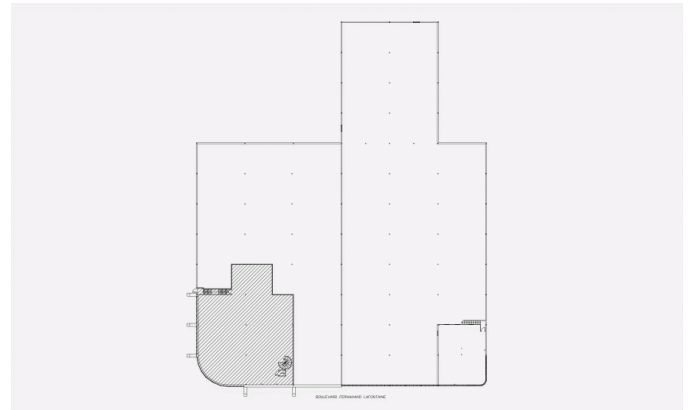
T 514 737-3344 #3373

C 514 605-5152

E STEPHANE.ROBIDAS@COMINAR.COM

Caractéristiques de l'espace

SUPERFICIE LOCATIVE DISPONIBLE	7 260 pi ²
NOMBRE D'ÉTAGES	1
SUPERFICIE DE L'ÉTAGE	30 783 pi ²
LOYER ADDITIONNEL	3,11 \$ /pi ²



Stéphane Robidas

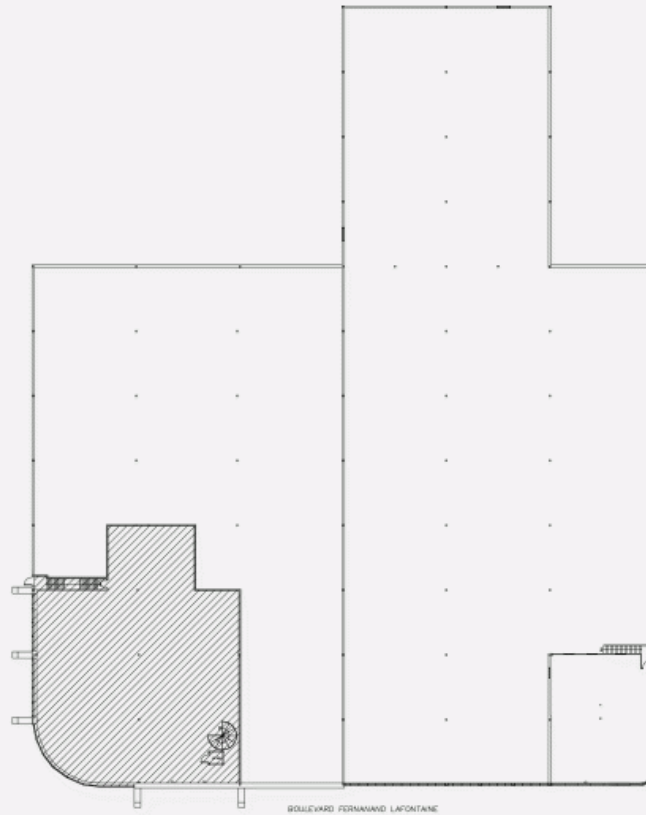
DIRECTEUR DE LOCATION

T 514 737-3344 #3373

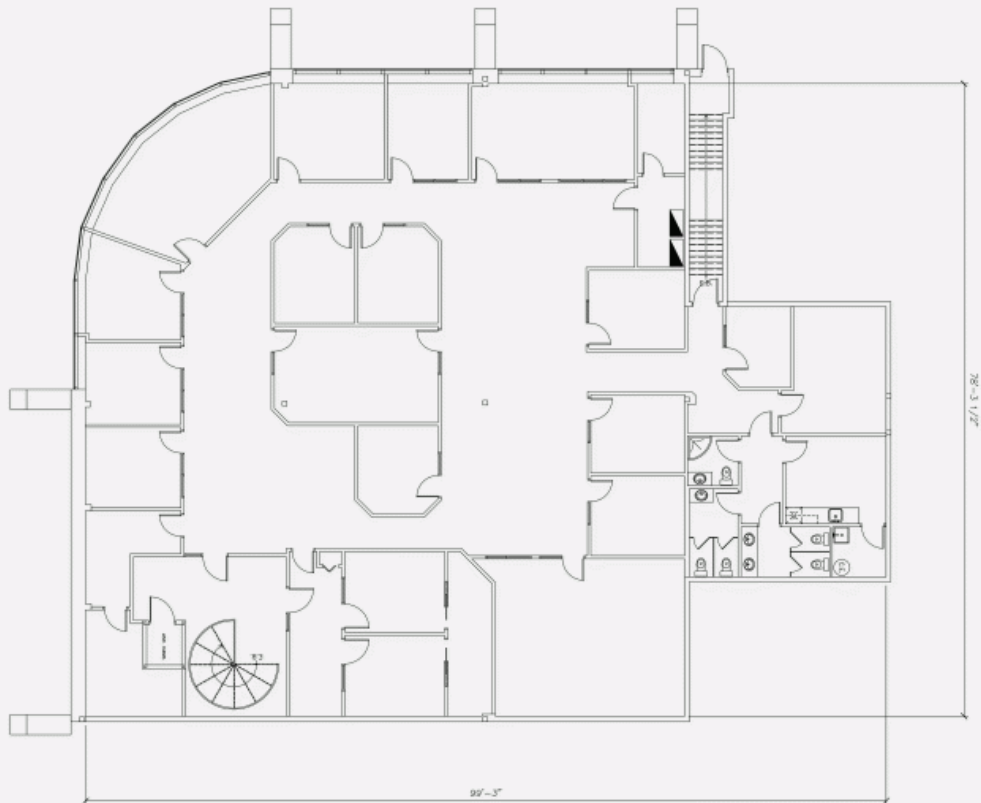
C 514 605-5152

E STEPHANE.ROBIDAS@COMINAR.COM

PLAN - 1



PLAN - 2



**2099 à 2109, boulevard Fernand-Lafontaine, Longueuil,
QC, J4G 2J4
Local #2101**

