

789 à 799, rue Jean-Paul Vincent, Longueuil, QC, J4G 2T2

795 - Local #101

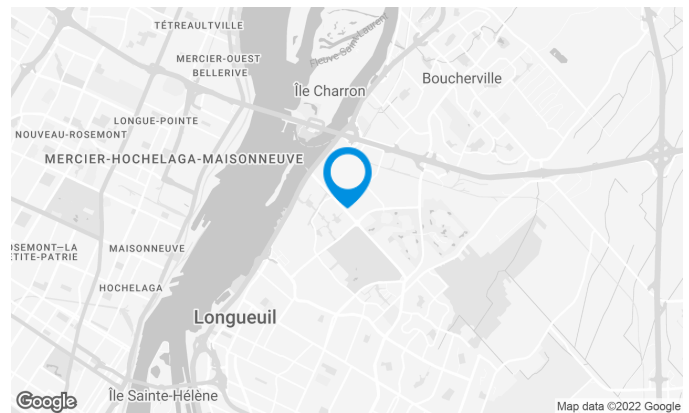
Situé dans le parc industriel de Longueuil. Accès facile aux artères principales.

Caractéristiques de l'immeuble

SUPERFICIE LOCATIVE TOTALE	125 288 pi ²
ANNÉE DE RÉNOVATION	2010
NOMBRE D'ÉTAGES	2
GICLEURS	Oui

ACCESSIBILITÉ DE L'IMMEUBLE

STATIONNEMENTS EXTÉRIEURS	78
ACCÈS ROUTIER	Autoroute 20, route 132
AUTOBUS	20,120,123,29



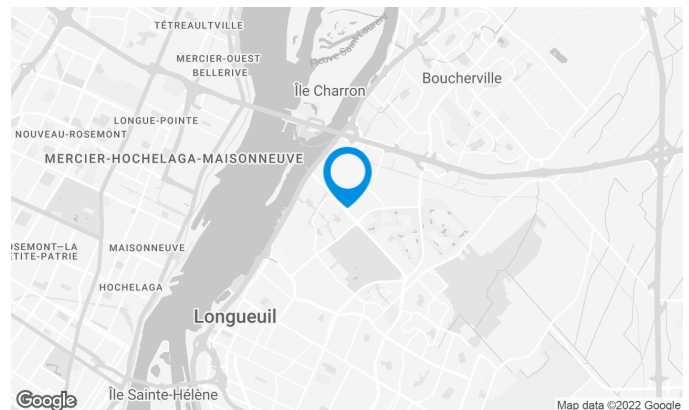
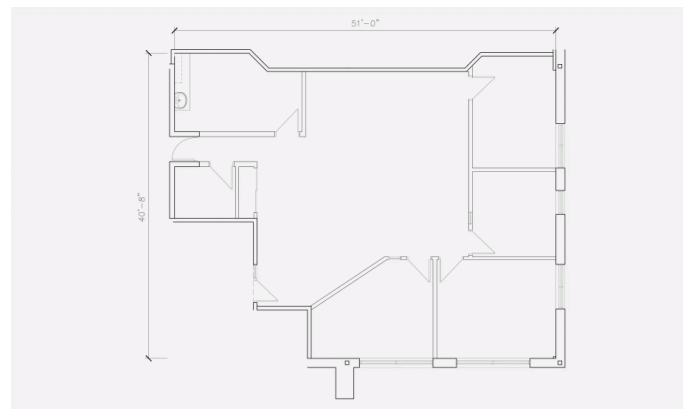
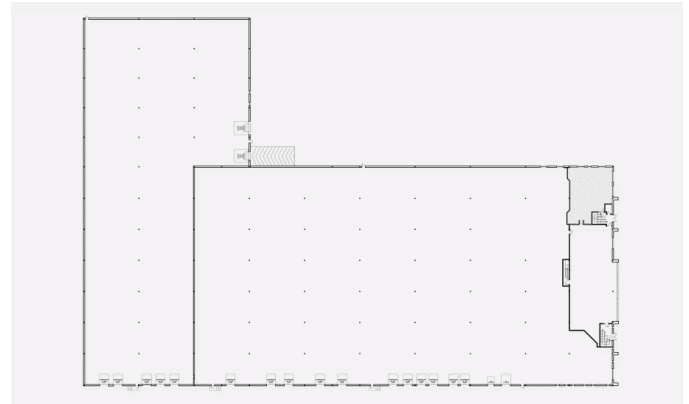
Caractéristiques de l'espace

SUPERFICIE LOCATIVE DISPONIBLE 1 815 pi²

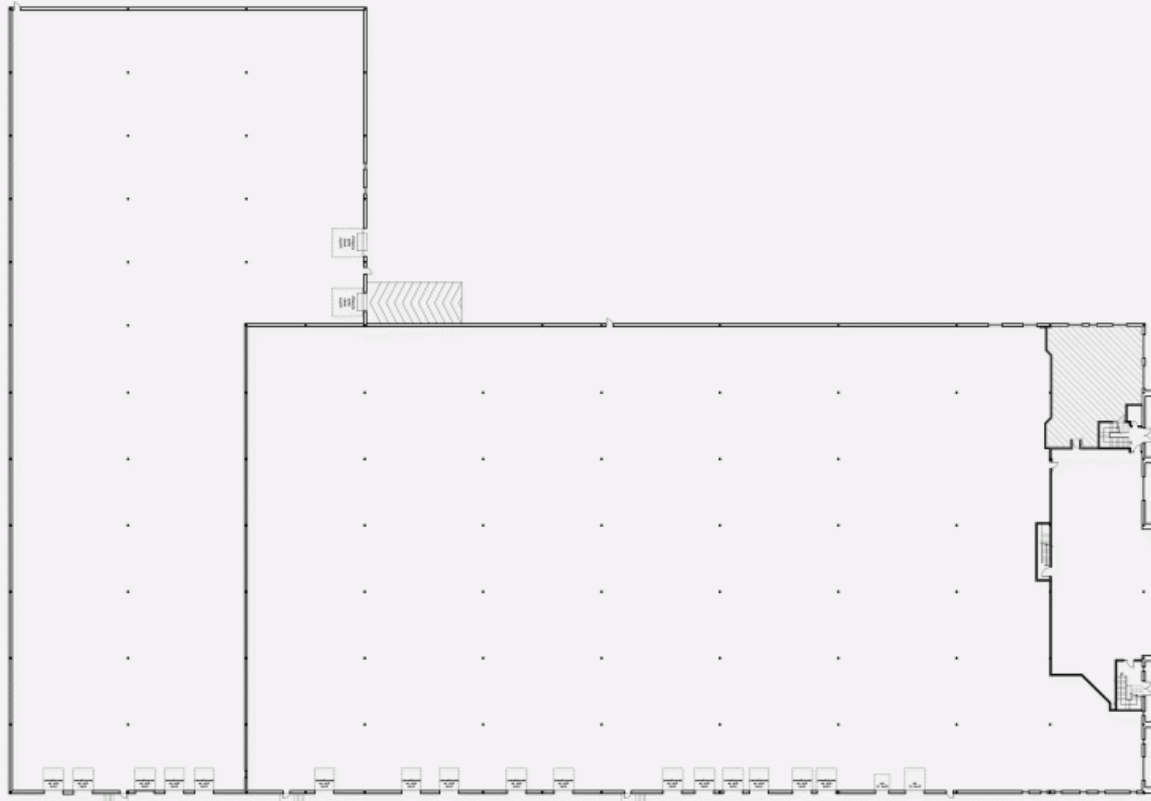
NOMBRE D'ÉTAGES 1

SUPERFICIE DE L'ÉTAGE 16 239 pi²

LOYER ADDITIONNEL 4,32 \$ /pi²



PLAN D'EMPLACEMENT



PLAN D'AMÉNAGEMENT

