

1415 à 1531, rue Berlier, Laval, QC, H7L 3Z1

Local #1451

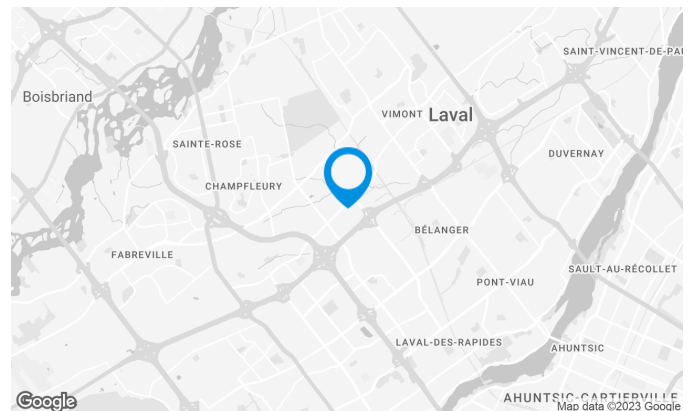
Situé au cœur du parc industriel Centre de Laval et facilité d'accès aux principales autoroutes.

Caractéristiques de l'immeuble

SUPERFICIE D'IMMEUBLE	70 226 pi ²
SUPERFICIE DU TERRAIN	141 754 pi ²
ANNÉE DE RÉNOVATION	2002
ANNÉE DE CONSTRUCTION	1981
NOMBRE D'ÉTAGES	2
GICLEURS	Oui

ACCESSIBILITÉ DE L'IMMEUBLE

STATIONNEMENTS EXTÉRIEURS	145
ACCÈS ROUTIER	Autoroute 440 et boulevard Industriel
AUTOBUS	37
GARE - TRAIN	Gare Vimont



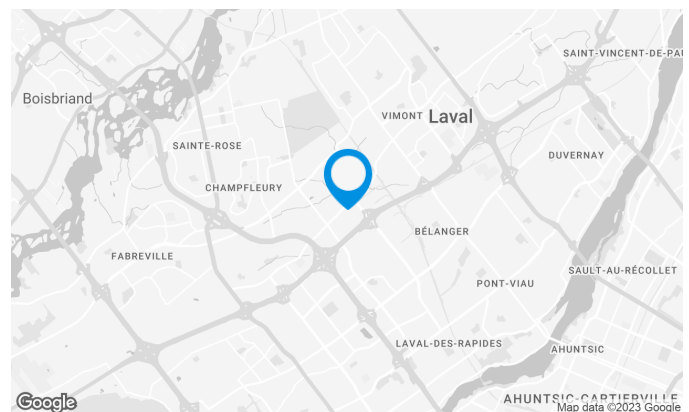
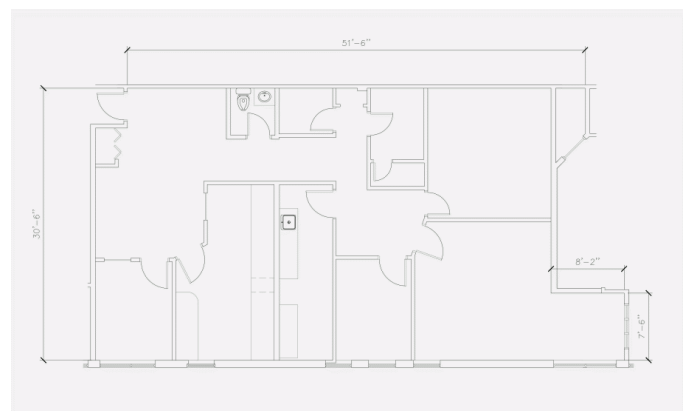
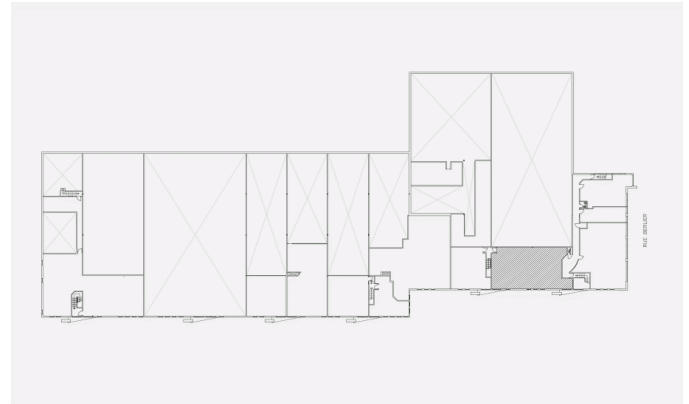
Caractéristiques de l'espace

SUPERFICIE LOCATIVE DISPONIBLE 1 730 pi²

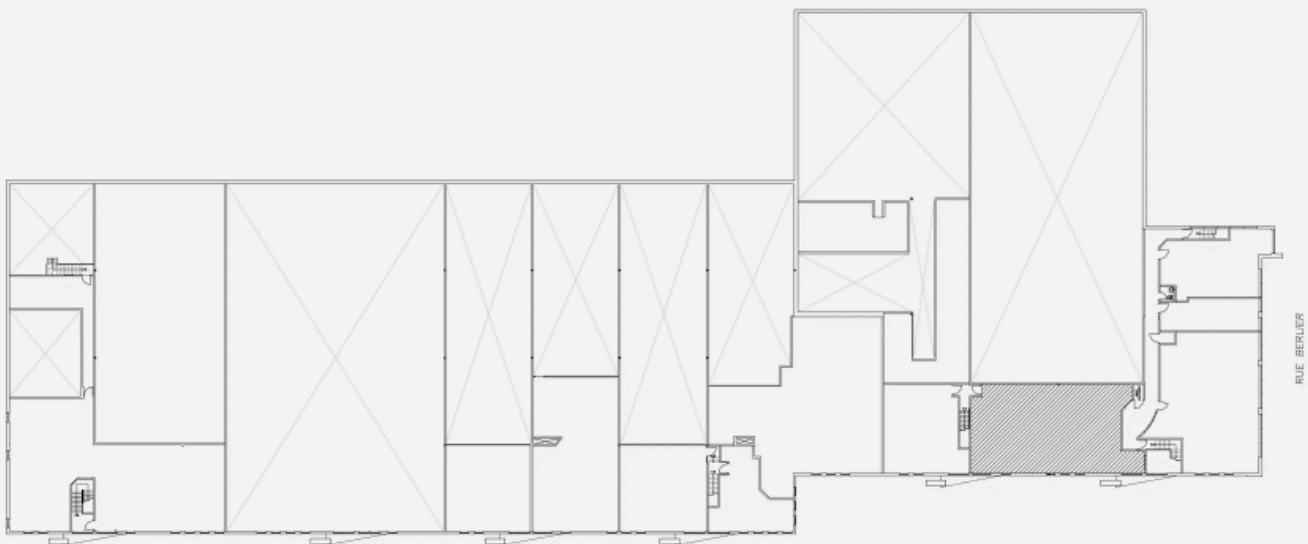
DISPONIBILITÉ Immédiate

NOMBRE D'ÉTAGES 1

SUPERFICIE DE L'ÉTAGE 9 855 pi²



PLAN D'EMPLACEMENT



PLAN D'AMÉNAGEMENT

