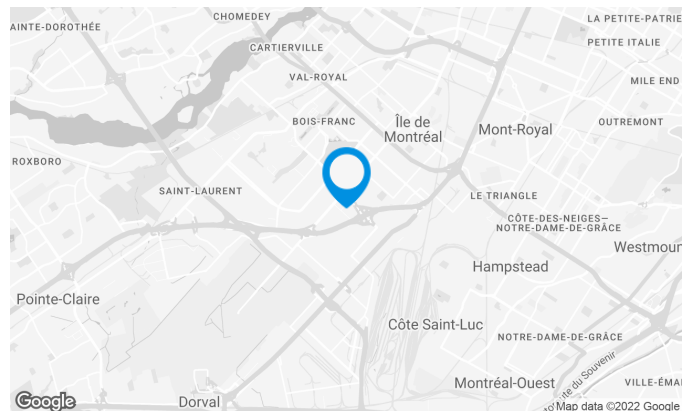


Le 7075 vous offre plusieurs avantages de taille : un emplacement idéal à proximité de nombreux services, un accès facile en voiture ou en transport collectif, des loyers hautement concurrentiels.

Mais son atout principal se résume en un mot : la flexibilité. Vous pourrez configurer vos bureaux et vos installations d'entreposage en fonction de vos besoins.

Nos équipes d'architectes et de designers feront tout pour surpasser vos attentes. Vous pourrez ainsi créer un environnement de travail productif et agréable, à des coûts très raisonnables.

Situé à proximité des principales artères, à 10 minutes de l'aéroport international Montréal-Trudeau et à distance de marche de plusieurs lignes d'autobus et de services, Place Robert-Joncas est un emplacement de choix, tant pour vos employés que pour vos clients.



Caractéristiques de l'immeuble

| | |
|----------------------------|-------------------------|
| SUPERFICIE LOCATIVE TOTALE | 218 611 pi ² |
| SUPERFICIE DU TERRAIN | 439 498 pi ² |
| ANNÉE DE RÉNOVATION | 2003 |
| ANNÉE DE CONSTRUCTION | 1975 |
| NOMBRE D'ÉTAGES | 2 |
| ASCENCEURS | 1 |
| GICLEURS | Oui |
| SÉCURITÉ | Cartes d'accès |

ACCESSIBILITÉ DE L'IMMEUBLE

| | |
|---------------------------|---|
| STATIONNEMENTS EXTÉRIEURS | 396 |
| ACCÈS ROUTIER | Boul. de la Côte-Vertu, boul. Cavendish, Autoroutes 13, 15, 40, 520 |
| AUTOBUS | 470, 177, 196, 216,409 |
| STATION DE MÉTRO | Côte-Vertu |

Caractéristiques de l'espace

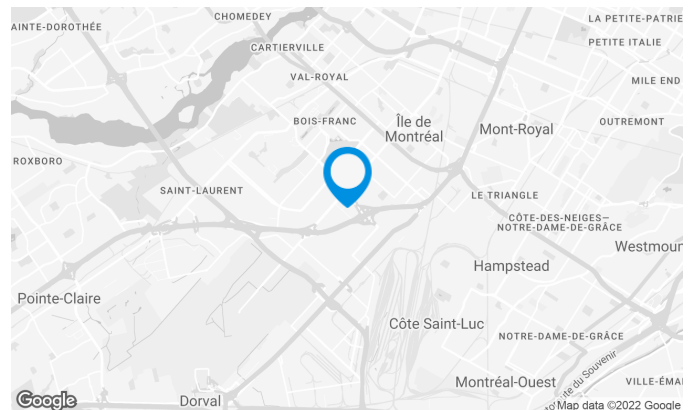
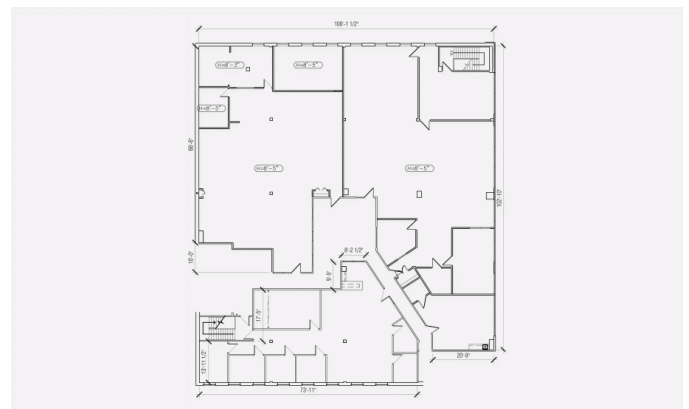
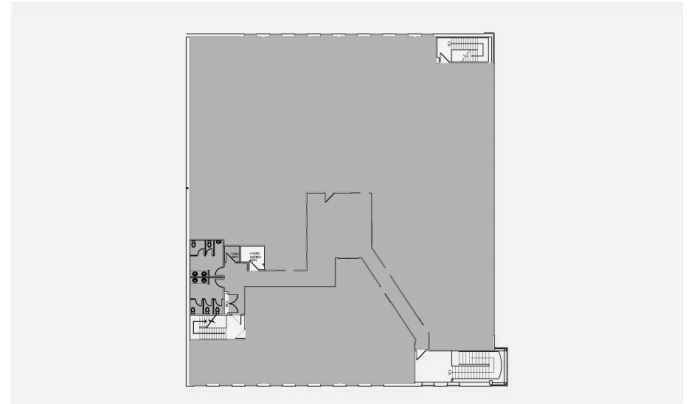
SUPERFICIE LOCATIVE DISPONIBLE 11 273 pi²

DISPONIBILITÉ Immédiate

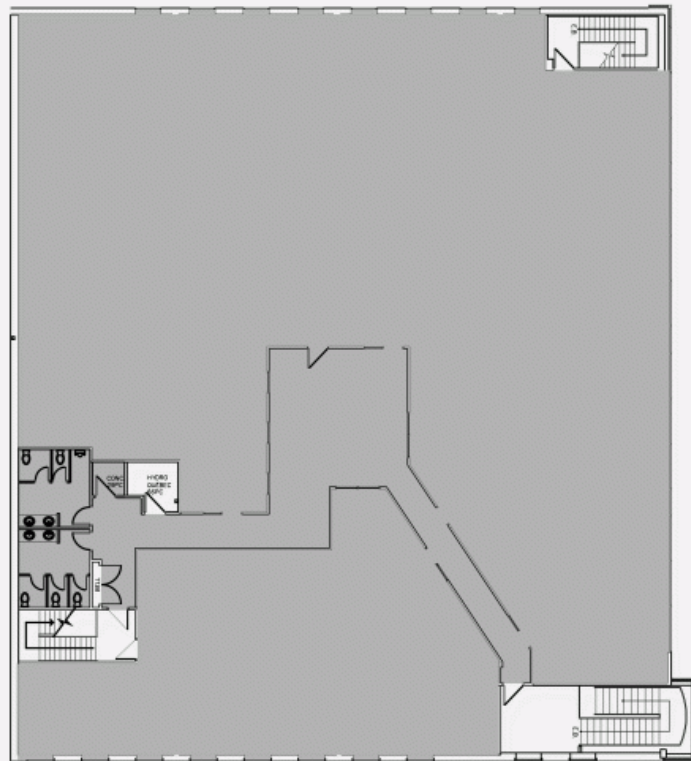
NOMBRE D'ÉTAGES 1

SUPERFICIE DE L'ÉTAGE 39 785 pi²

LOYER ADDITIONNEL 6,43 \$ /pi²



PLAN D'EMPLACEMENT



PLAN D'AMÉNAGEMENT

