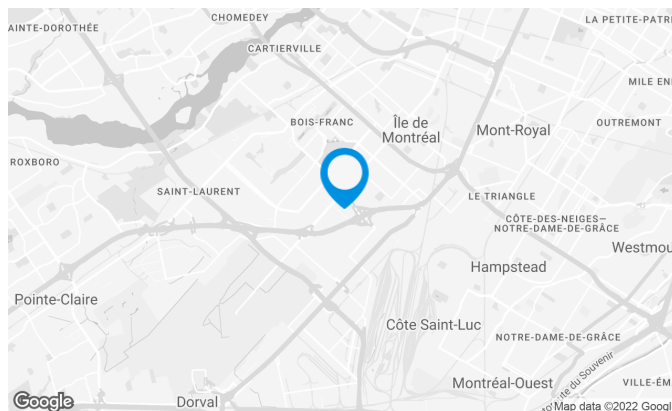


Le 7075 vous offre plusieurs avantages de taille : un emplacement idéal à proximité de nombreux services, un accès facile en voiture ou en transport collectif, des loyers hautement concurrentiels.

Mais son atout principal se résume en un mot : la flexibilité. Vous pourrez configurer vos bureaux et vos installations d'entreposage en fonction de vos besoins.

Nos équipes d'architectes et de designers feront tout pour surpasser vos attentes. Vous pourrez ainsi créer un environnement de travail productif et agréable, à des coûts très raisonnables.

Situé à proximité des principales artères, à 10 minutes de l'aéroport international Montréal-Trudeau et à distance de marche de plusieurs lignes d'autobus et de services, Place Robert-Joncas est un emplacement de choix, tant pour vos employés que pour vos clients.



Caractéristiques de l'immeuble

SUPERFICIE LOCATIVE TOTALE	218 611 pi ²
SUPERFICIE DU TERRAIN	439 498 pi ²
ANNÉE DE RÉNOVATION	2003
ANNÉE DE CONSTRUCTION	1975
NOMBRE D'ÉTAGES	2
ASCENSEURS	1
GICLEURS	Oui
SÉCURITÉ	Cartes d'accès

ACCESSIBILITÉ DE L'IMMEUBLE

STATIONNEMENTS EXTÉRIEURS	396
ACCÈS ROUTIER	Boul. de la Côte-Vertu, boul. Cavendish, Autoroutes 13, 15, 40, 520
AUTOBUS	470, 177, 196, 216,409
STATION DE MÉTRO	Côte-Vertu

Superficies locatives disponibles de 2 052 pi² à 23 019 pi²

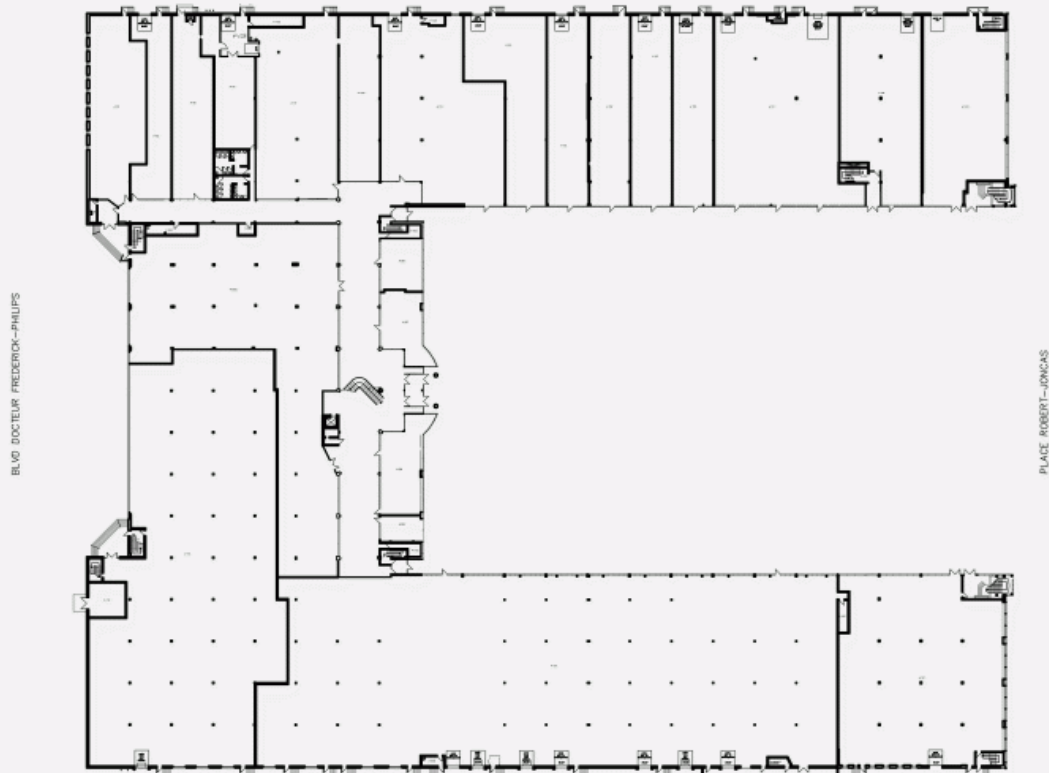


Liste des bureaux disponibles

LOCAL	ÉTAGE	DISPONIBILITÉ	SUPERFICIE
Local #110-95G	RDC		36 497 pi ²
Local #100M-95G	RDC	Immédiate	23 019 pi ²
Local #97-99	RDC	Immédiate	2 052 pi ²
Local #95G	RDC	30 jours	11 130 pi ²
Local #105	RDC	30 jours	2 890 pi ²
Local #125	RDC		3 019 pi ²
Local #200-225-225R	2	Immédiate	8 332 pi ²
Local #228	2	Immédiate	11 273 pi ²
Local #225-225R	2	Immédiate	4 712 pi ²
Local #100M	2	Immédiate	11 889 pi ²
Local #200	2	Immédiate	3 677 pi ²
Local #250	2	Immédiate	2 308 pi ²



PLAN RDC



PLAN ÉTAGE 2

