

Immeuble à double vocation, industriel et à bureau, très bien situé dans la ville de Dorval. À proximité du boulevard des Sources, pour l'accès direct à l'autoroute Transcanadienne.

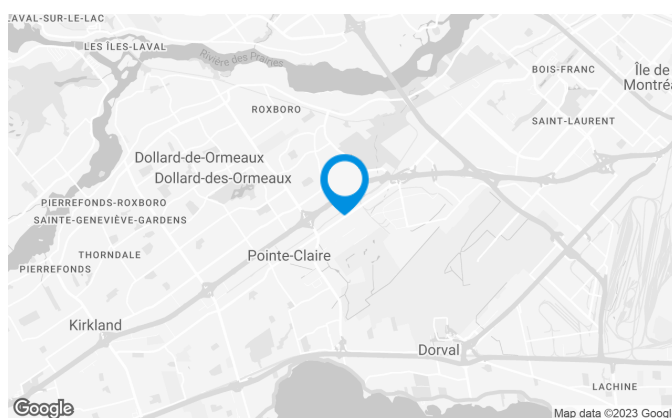
Grans espace de stationnement disponible ainsi qu'un espace vert à l'avant de l'immeuble avec des tables de picnic disponible pour les employés.

Caractéristiques de l'immeuble

SUPERFICIE LOCATIVE TOTALE	104 354 pi ²
SUPERFICIE D'IMMEUBLE	104 354 pi ²
SUPERFICIE DU TERRAIN	202 204 pi ²
ANNÉE DE CONSTRUCTION	1988
NOMBRE D'ÉTAGES	2
GICLEURS	Oui

ACCESSIBILITÉ DE L'IMMEUBLE

STATIONNEMENTS EXTÉRIEURS	134
ACCÈS ROUTIER	Route Transcanadienne (40) boul. Des Sources
AUTOBUS	225



Caractéristiques de l'espace

SUPERFICIE LOCATIVE DISPONIBLE 1 689 pi²

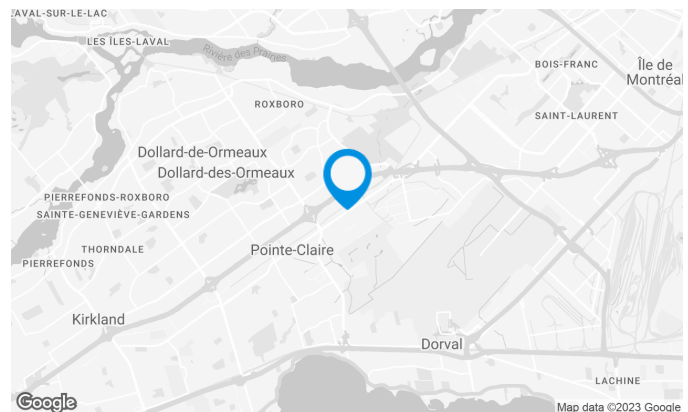
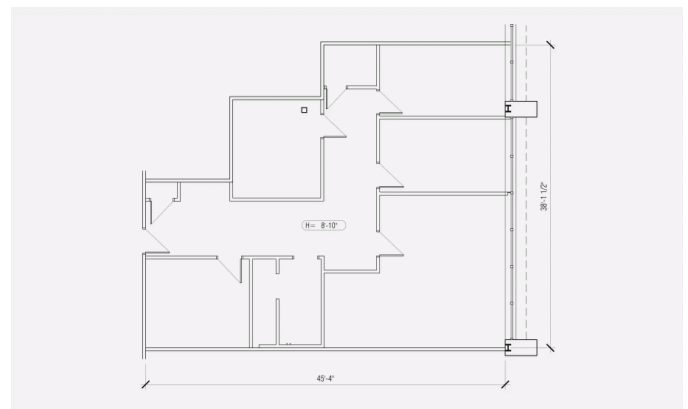
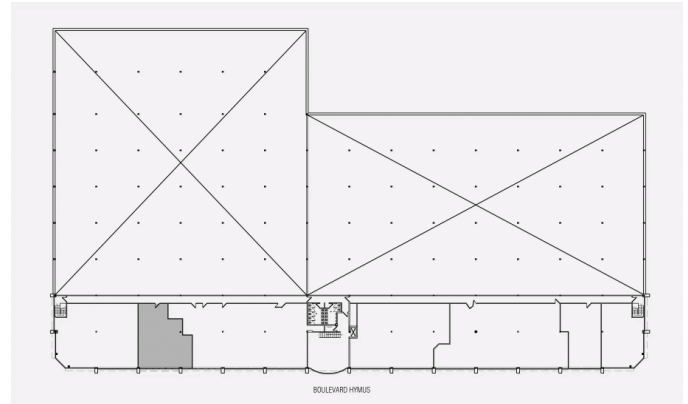
DISPONIBILITÉ Immédiate

NOMBRE D'ÉTAGES 1

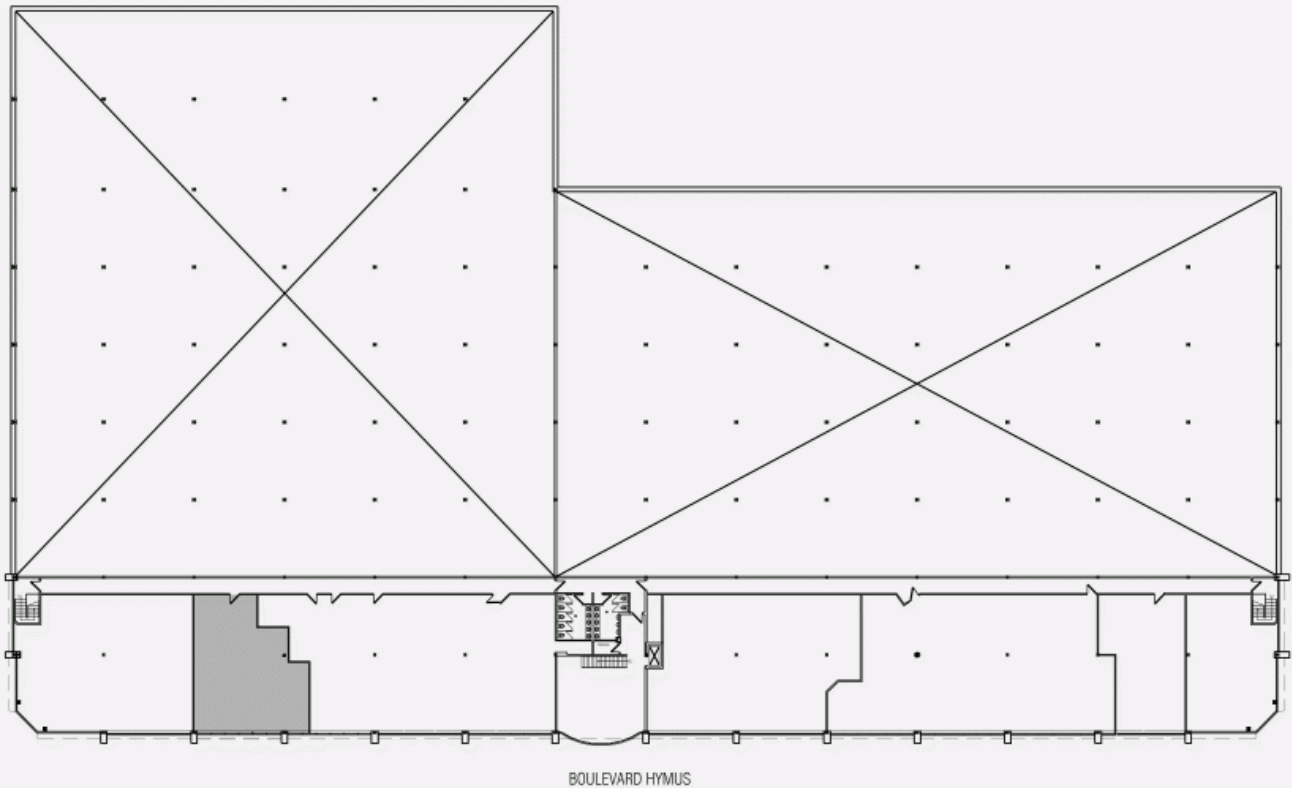
SUPERFICIE DE L'ÉTAGE 20 359 pi²

LOYER ADDITIONNEL 8,05 \$ /pi²

ÉNERGIE Inclus



PLAN D'EMPLACEMENT



PLAN D'AMÉNAGEMENT

