

**6320-6380, chemin de la Côte-de-Liesse, Saint-Laurent,
QC, H4T 1E3
Local #6320**

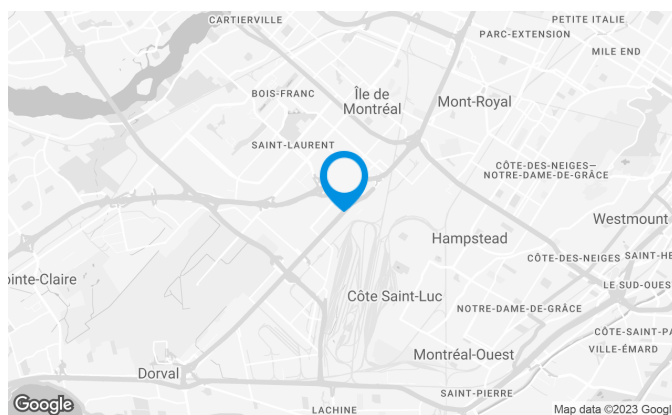
Situé près de l'aéroport international Pierre-Elliott-Trudeau et du chemin de fer ainsi que près de l'intersection du boulevard Cavendish et de l'autoroute 520.

Caractéristiques de l'immeuble

SUPERFICIE LOCATIVE TOTALE	57 714 pi ²
SUPERFICIE DU TERRAIN	253 203 pi ²
NOMBRE D'ÉTAGES	1
% AIRE COMMUNE	7
GICLEURS	Oui
GÉNÉRATRICE	Oui
HEURES CVC	7 h à 18 h (lun.-ven.)

ACCESSIBILITÉ DE L'IMMEUBLE

STATIONNEMENTS EXTÉRIEURS	146
ACCÈS ROUTIER	Autoroute 520
AUTOBUS	100, 175, 202, 378, 409, 460



**6320-6380, chemin de la Côte-de-Liesse, Saint-Laurent,
QC, H4T 1E3
Local #6320**

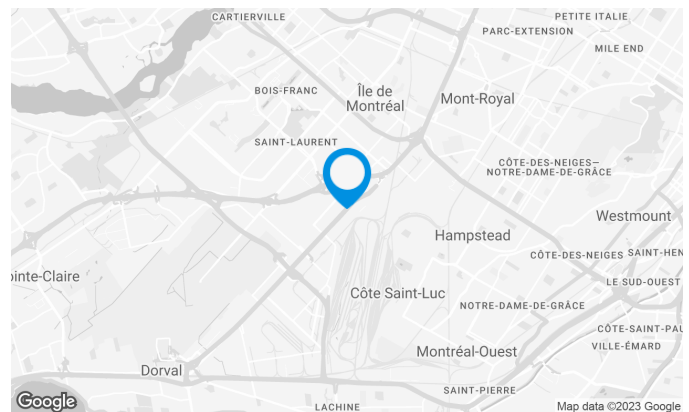
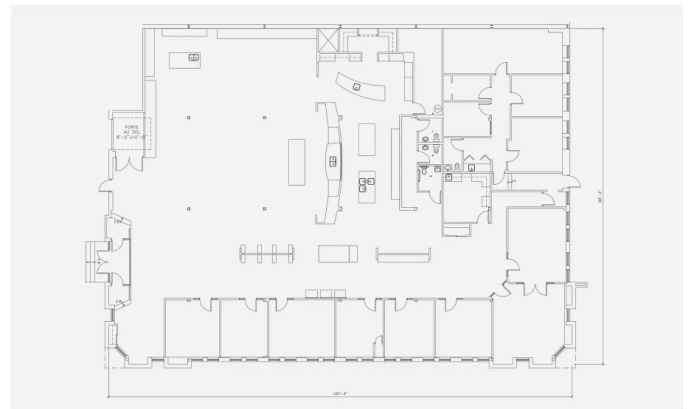
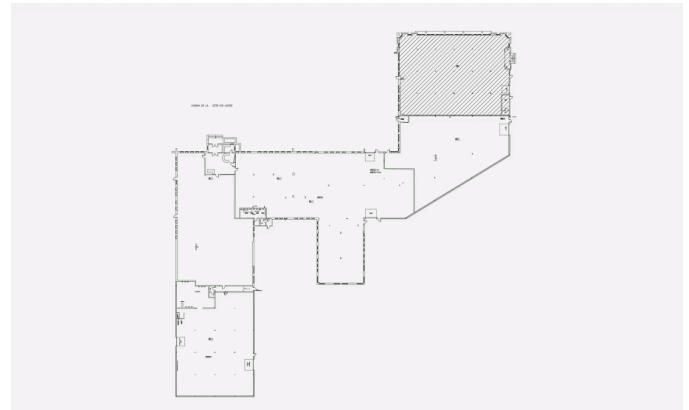
Idéal pour salle de montre. Énergie non incluse.

Caractéristiques de l'espace

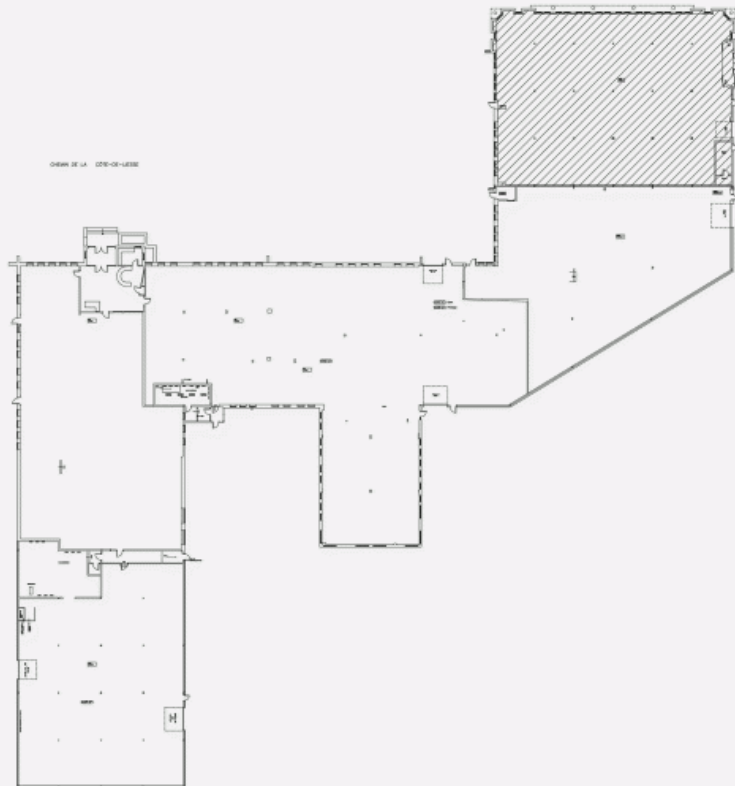
SUPERFICIE LOCATIVE DISPONIBLE 10 724 pi²

SUPERFICIE DE L'ÉTAGE 58 000 pi²

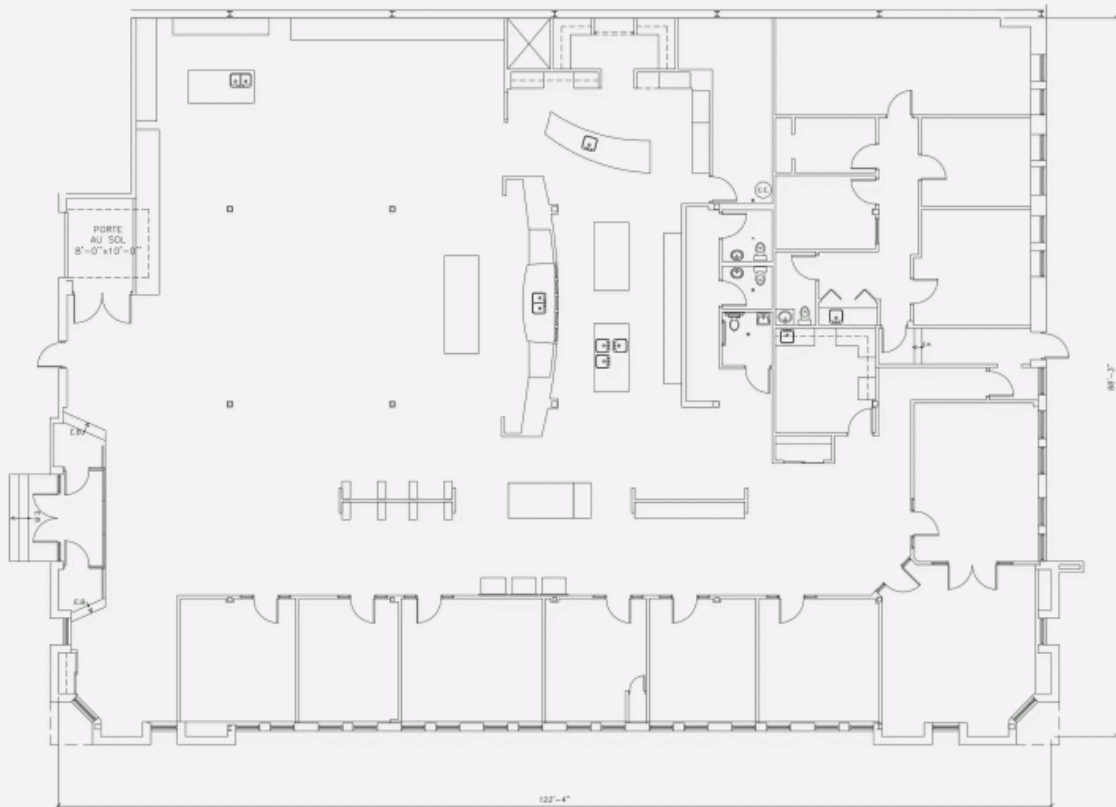
LOYER ADDITIONNEL 4,91 \$ /pi²



PLAN D'EMPLACEMENT



PLAN D'AMÉNAGEMENT



**6320-6380, chemin de la Côte-de-Liesse, Saint-Laurent,
QC, H4T 1E3
Local #6320**

