

Au coeur du Parc industriel de Longueuil. Facilité d'accès aux principales autoroutes.

Caractéristiques de l'immeuble

SUPERFICIE LOCATIVE TOTALE 81 973 pi²

SUPERFICIE DU TERRAIN 234 457 pi²

ANNÉE DE RÉNOVATION 2006

ANNÉE DE CONSTRUCTION 1994

NOMBRE D'ÉTAGES 2

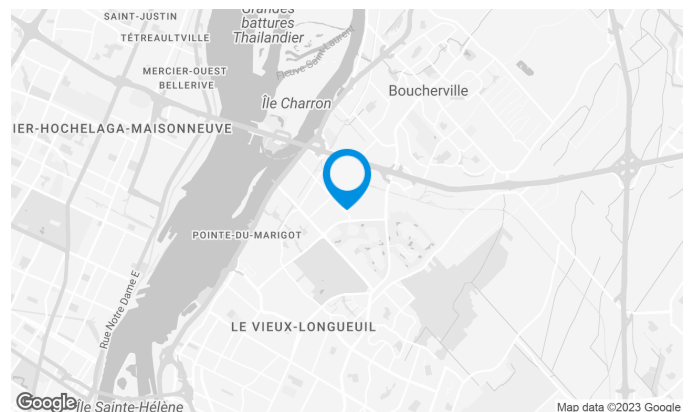
GICLEURS Oui

ACCESSIBILITÉ DE L'IMMEUBLE

STATIONNEMENTS EXTÉRIEURS 221

ACCÈS ROUTIER Autoroute 20, route 132

AUTOBUS 25



Caractéristiques de l'espace

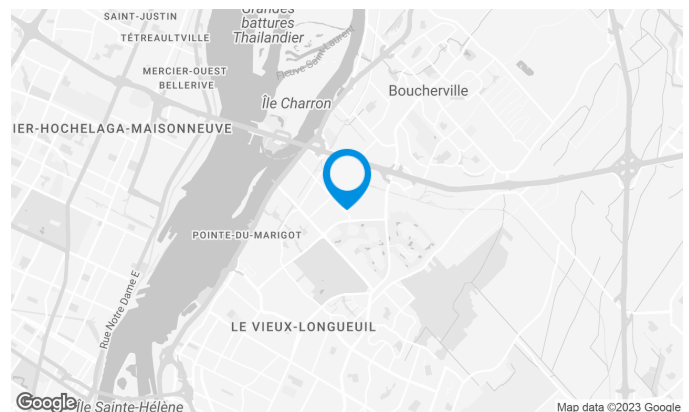
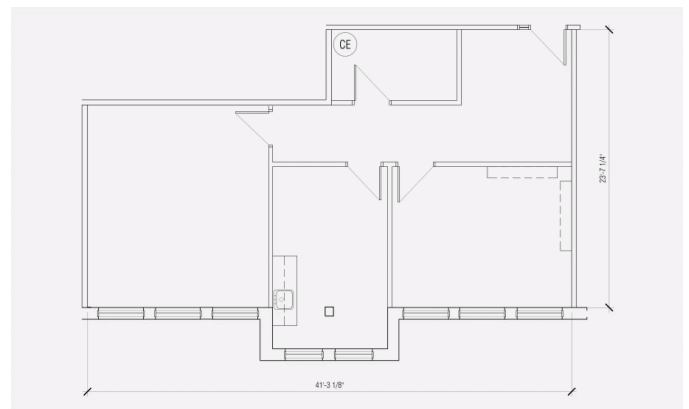
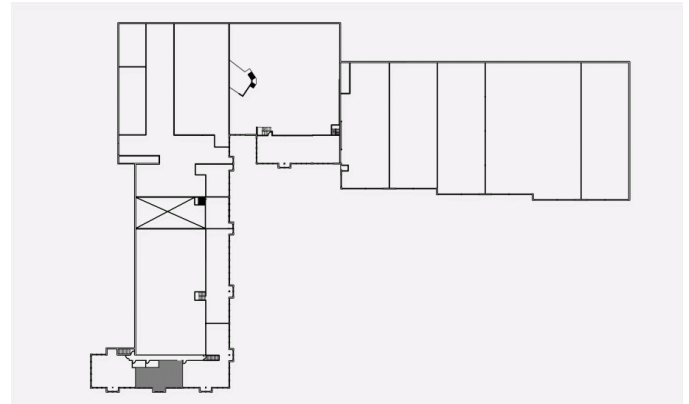
SUPERFICIE LOCATIVE DISPONIBLE 1 030 pi²

DISPONIBILITÉ Immédiate

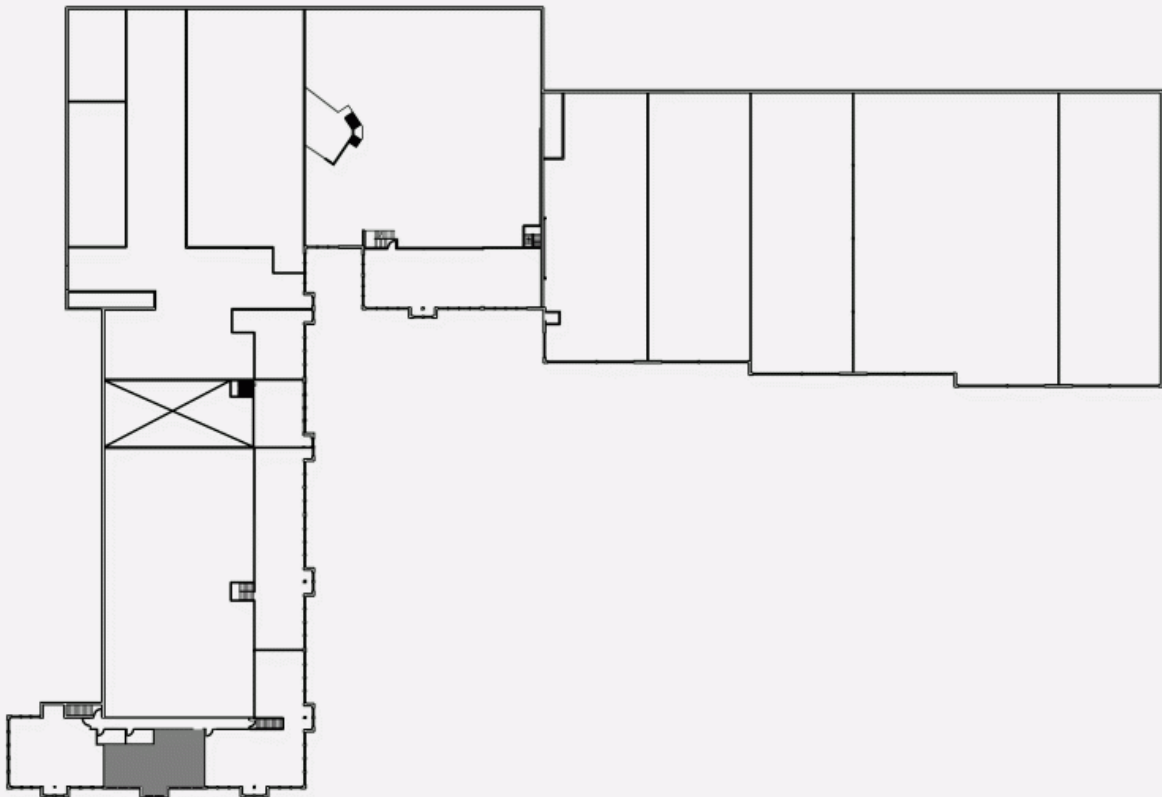
NOMBRE D'ÉTAGES 1

SUPERFICIE DE L'ÉTAGE 6 429 pi²

ÉNERGIE Inclus



PLAN D'EMPLACEMENT



PLAN D'AMÉNAGEMENT

