

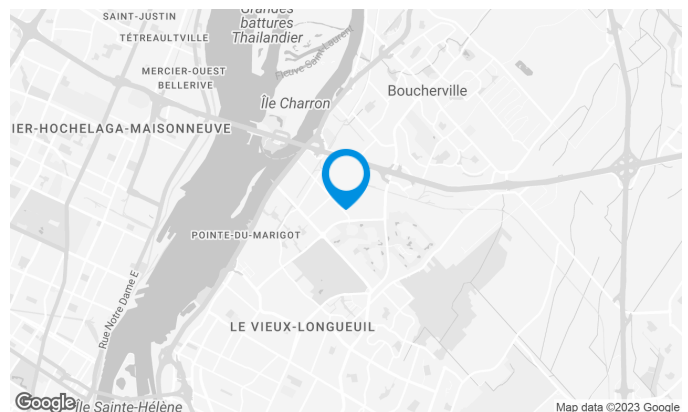
Au coeur du Parc industriel de Longueuil. Facilité d'accès aux principales autoroutes.

## Caractéristiques de l'immeuble

SUPERFICIE LOCATIVE TOTALE	81 973 pi <sup>2</sup>
SUPERFICIE DU TERRAIN	234 457 pi <sup>2</sup>
ANNÉE DE RÉNOVATION	2006
ANNÉE DE CONSTRUCTION	1994
NOMBRE D'ÉTAGES	2
GICLEURS	Oui

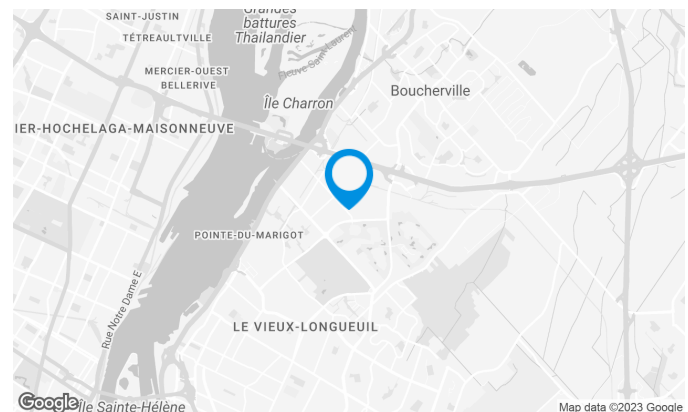
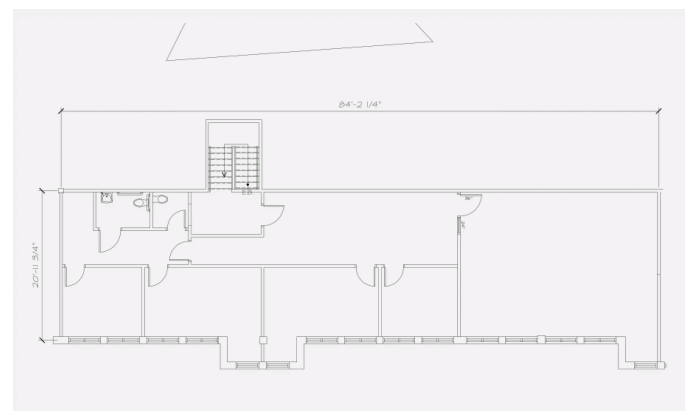
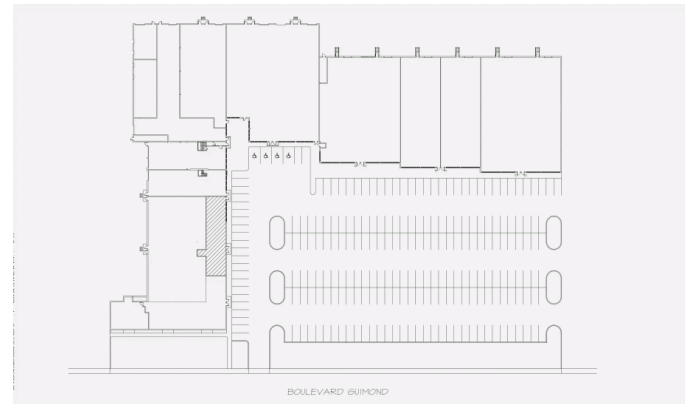
## ACCESSIBILITÉ DE L'IMMEUBLE

STATIONNEMENTS EXTÉRIEURS	221
ACCÈS ROUTIER	Autoroute 20, route 132
AUTOBUS	25

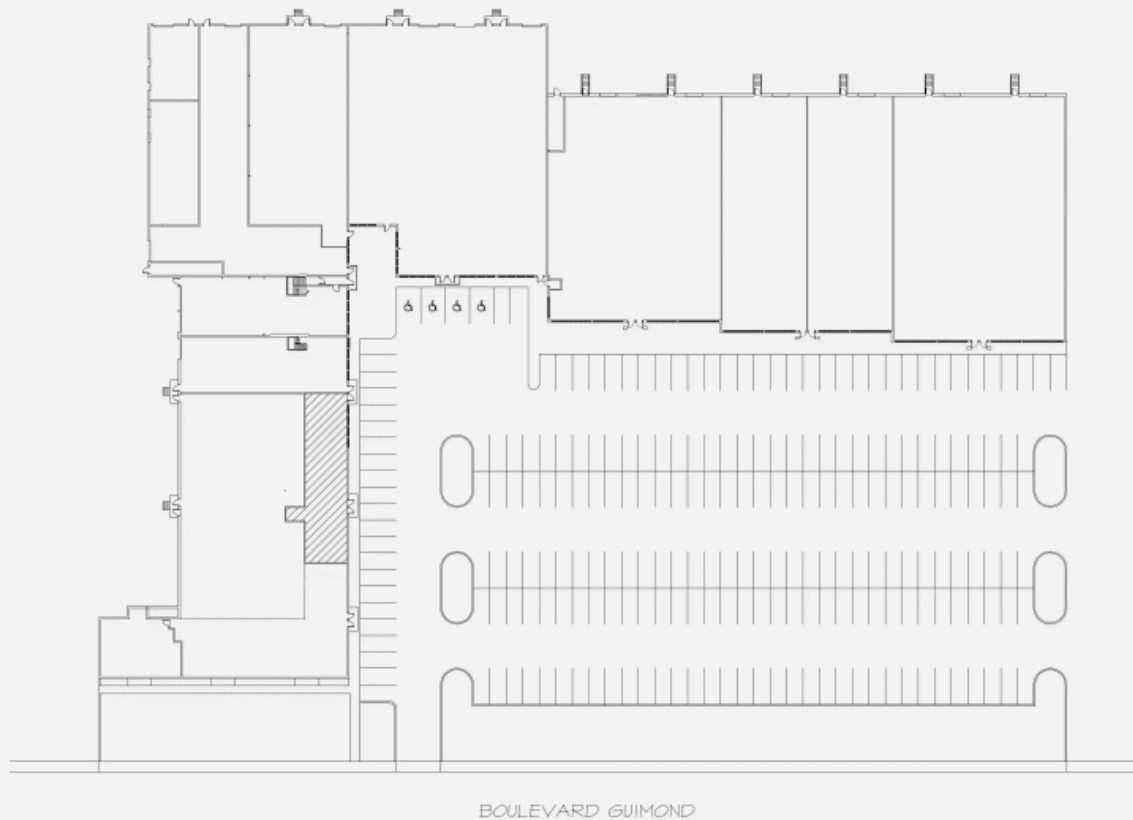


## Caractéristiques de l'espace

SUPERFICIE LOCATIVE DISPONIBLE	1 771 pi <sup>2</sup>
DISPONIBILITÉ	Immédiate
NOMBRE D'ÉTAGES	1
SUPERFICIE DE L'ÉTAGE	6 429 pi <sup>2</sup>
LOYER ADDITIONNEL	4,25 \$ /pi <sup>2</sup>
ÉNERGIE	Inclus
COMMENTAIRES / NOTES	Électricité payable à la charge du locataire



PLAN D'EMPLACEMENT



PLAN D'AMÉNAGEMENT

