

Grand immeuble à double vocation, bureau et industriel. Entouré de nombreux services, cet immeuble est un emplacement de choix, directement sur la route 125 (boulevard Pie-IX).

Des services tel que des restaurants, des stations d'essence et transport en commun sont accessibles à proximité.

Caractéristiques de l'immeuble

SUPERFICIE LOCATIVE TOTALE 147 629 pi²

NOMBRE D'ÉTAGES 2

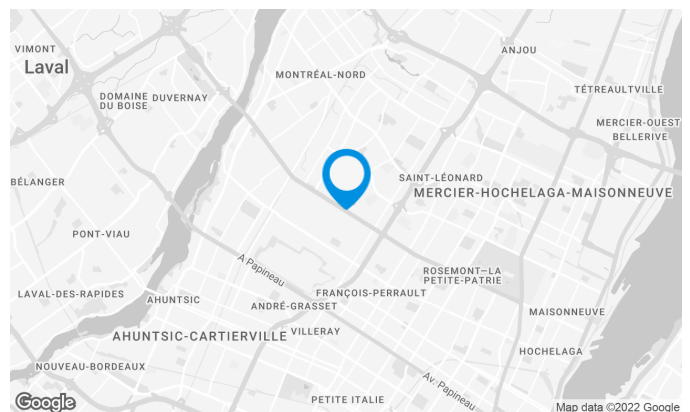
GICLEURS Oui

ACCESSIBILITÉ DE L'IMMEUBLE

ACCÈS ROUTIER Boulevard Pie-IX (125), Boulevard Robert, Autoroute Métropolitaine (40)

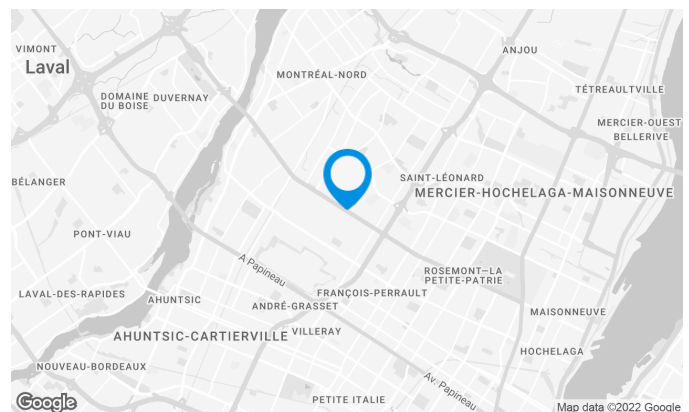
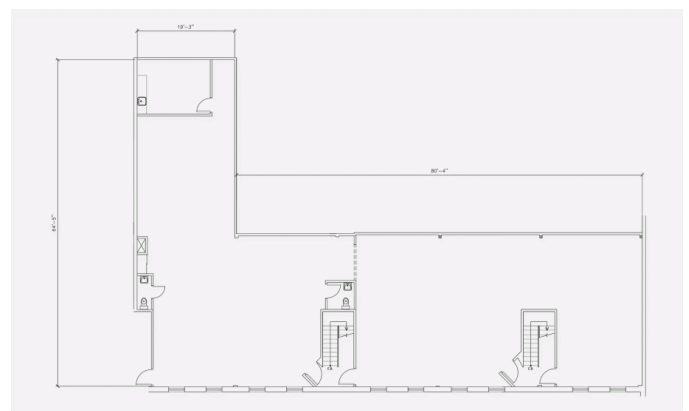
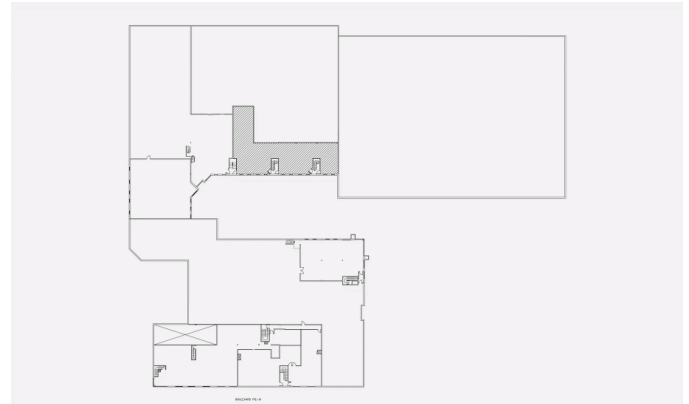
AUTOBUS 41, 139, 355, 439

GARE - TRAIN Gare Saint-Michel Montréal-Nord

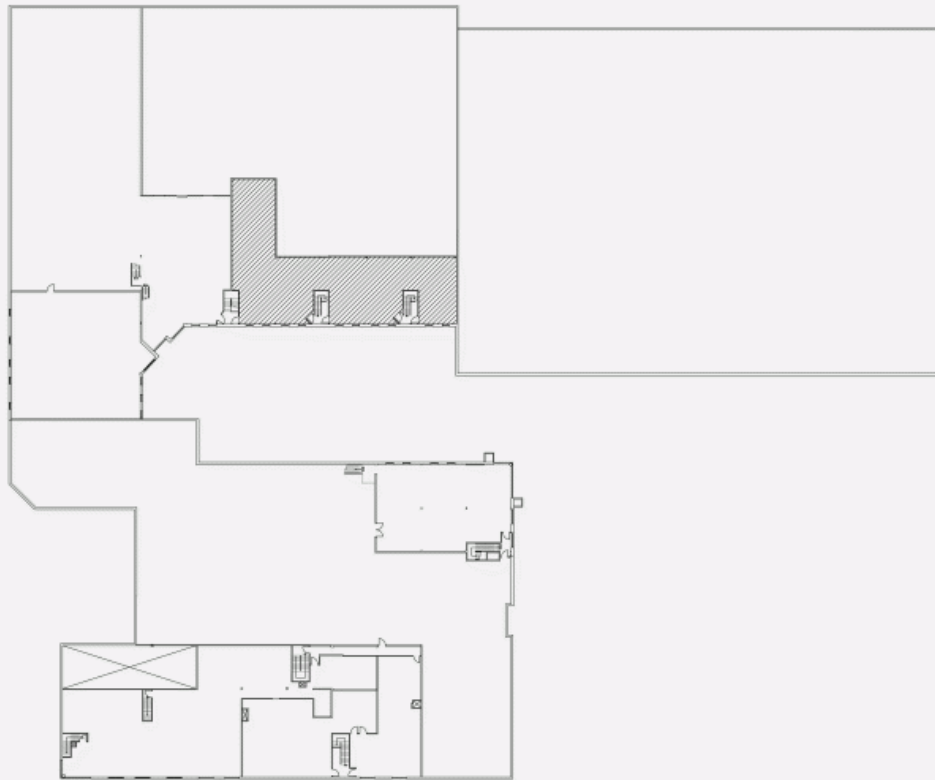


Caractéristiques de l'espace

SUPERFICIE LOCATIVE DISPONIBLE	3 444 pi ²
DISPONIBILITÉ	Immédiate
SUPERFICIE DE L'ÉTAGE	115 271 pi ²
ÉNERGIE	Inclus
COMMENTAIRES / NOTES	Bureau au 2e étage. Énergie incluse.



PLAN D'EMPLACEMENT



BANQUE PIE-IX

PLAN D'AMÉNAGEMENT

