

Grand immeuble à double vocation, bureau et industriel. Entouré de nombreux services, cet immeuble est un emplacement de choix, directement sur la route 125 (boulevard Pie-IX).

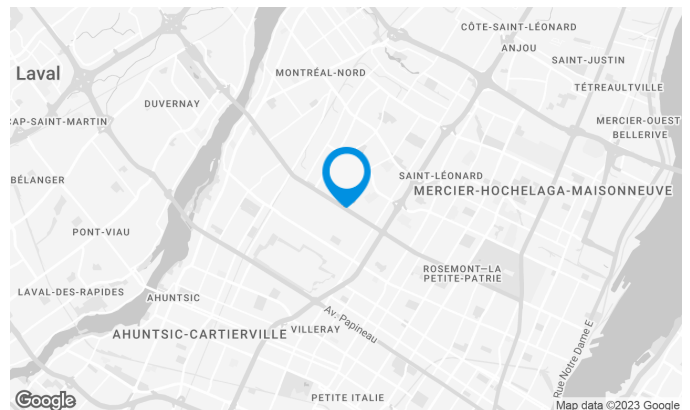
Des services tel que des restaurants, des stations d'essence et transport en commun sont accessibles à proximité.

Caractéristiques de l'immeuble

SUPERFICIE LOCATIVE TOTALE	147 629 pi ²
NOMBRE D'ÉTAGES	2
GICLEURS	Oui

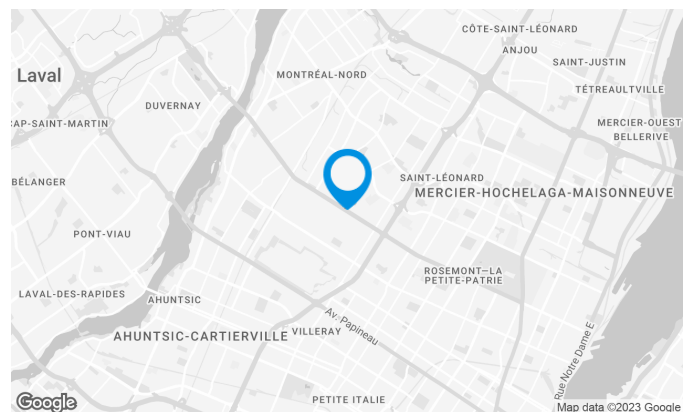
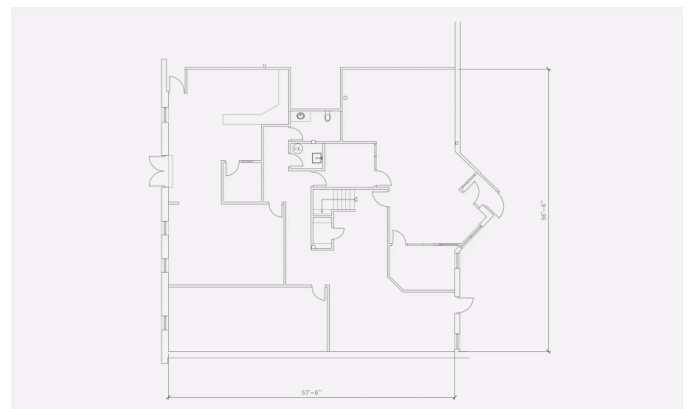
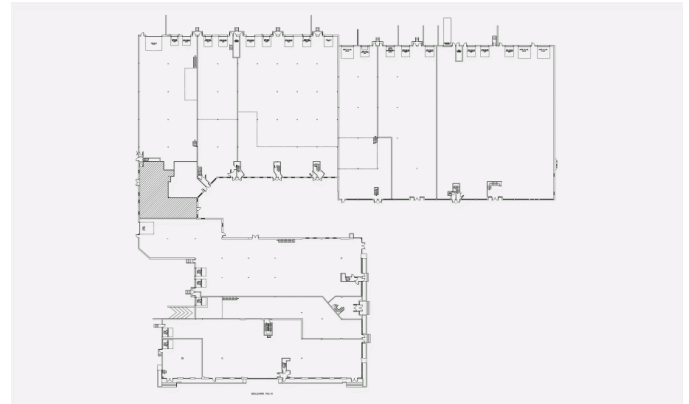
ACCESSIBILITÉ DE L'IMMEUBLE

ACCÈS ROUTIER	Boulevard Pie-IX (125), Boulevard Robert, Autoroute Métropolitaine (40)
AUTOBUS	41, 139, 355, 439
GARE - TRAIN	Gare Saint-Michel Montréal-Nord

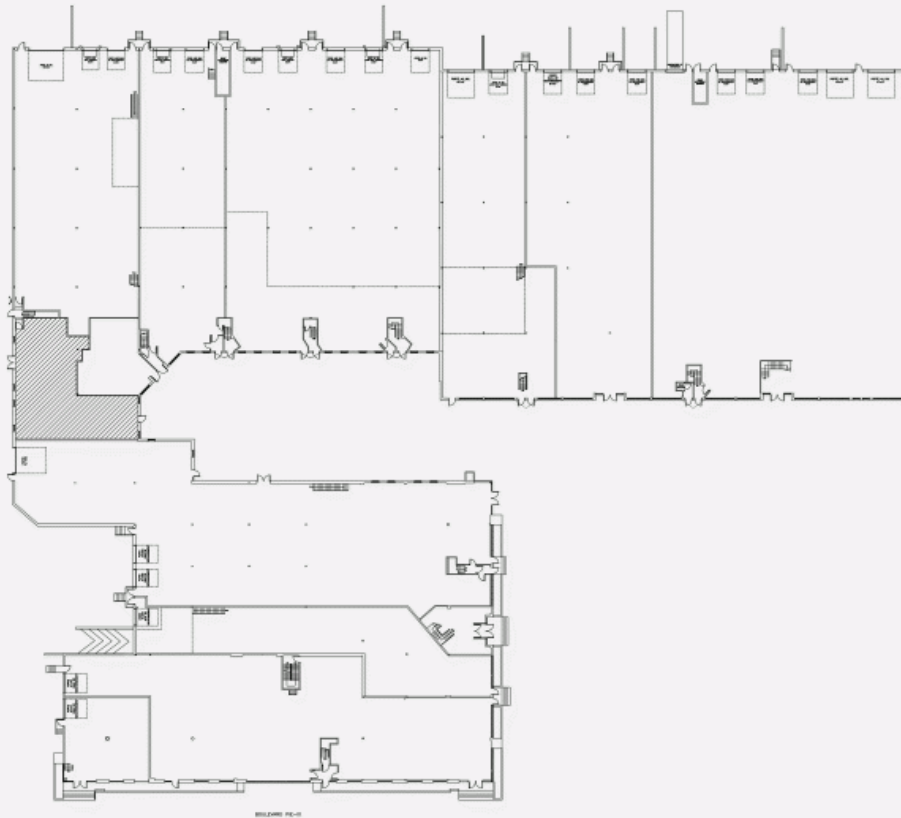


Caractéristiques de l'espace

SUPERFICIE LOCATIVE DISPONIBLE	2 271 pi ²
SUPERFICIE DE L'ÉTAGE	115 271 pi ²
ÉNERGIE	Inclus
COMMENTAIRES / NOTES	Contigu au local #8584. Bureau sur deux étages.



PLAN D'EMPLACEMENT



PLAN D'AMÉNAGEMENT

