

Grand immeuble à double vocation, bureau et industriel. Entouré de nombreux services, cet immeuble est un emplacement de choix, directement sur la route 125 (boulevard Pie-IX).

Des services tel que des restaurants, des stations d'essence et transport en commun sont accessibles à proximité.

Caractéristiques de l'immeuble

SUPERFICIE LOCATIVE TOTALE 147 629 pi²

NOMBRE D'ÉTAGES 2

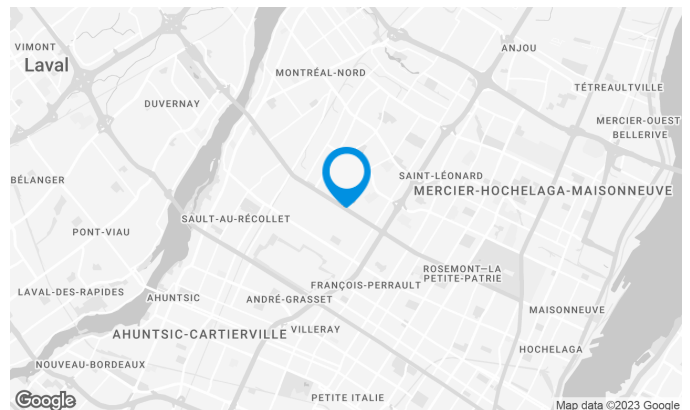
GICLEURS Oui

ACCESSIBILITÉ DE L'IMMEUBLE

ACCÈS ROUTIER Boulevard Pie-IX (125), Boulevard Robert, Autoroute Métropolitaine (40)

AUTOBUS 41, 139, 355, 439

GARE - TRAIN Gare Saint-Michel Montréal-Nord



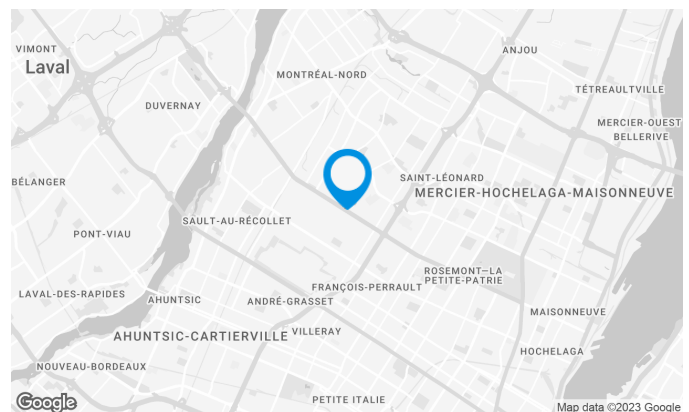
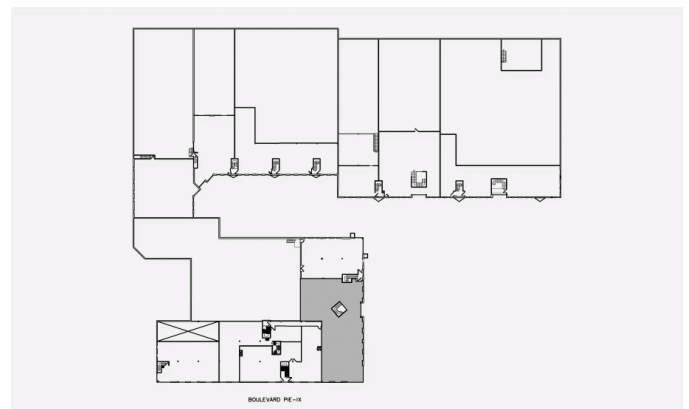
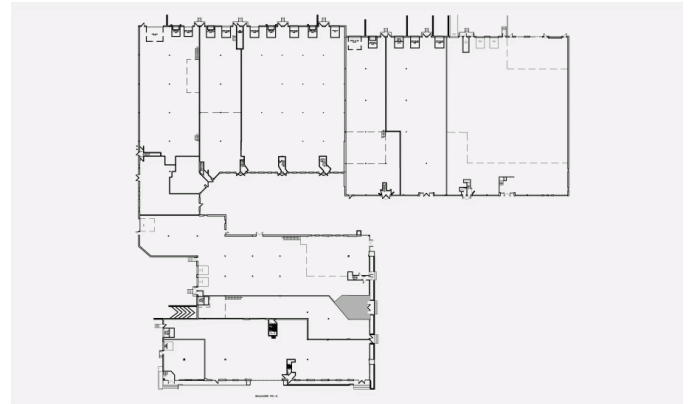
Caractéristiques de l'espace

SUPERFICIE LOCATIVE DISPONIBLE 5 762 pi²

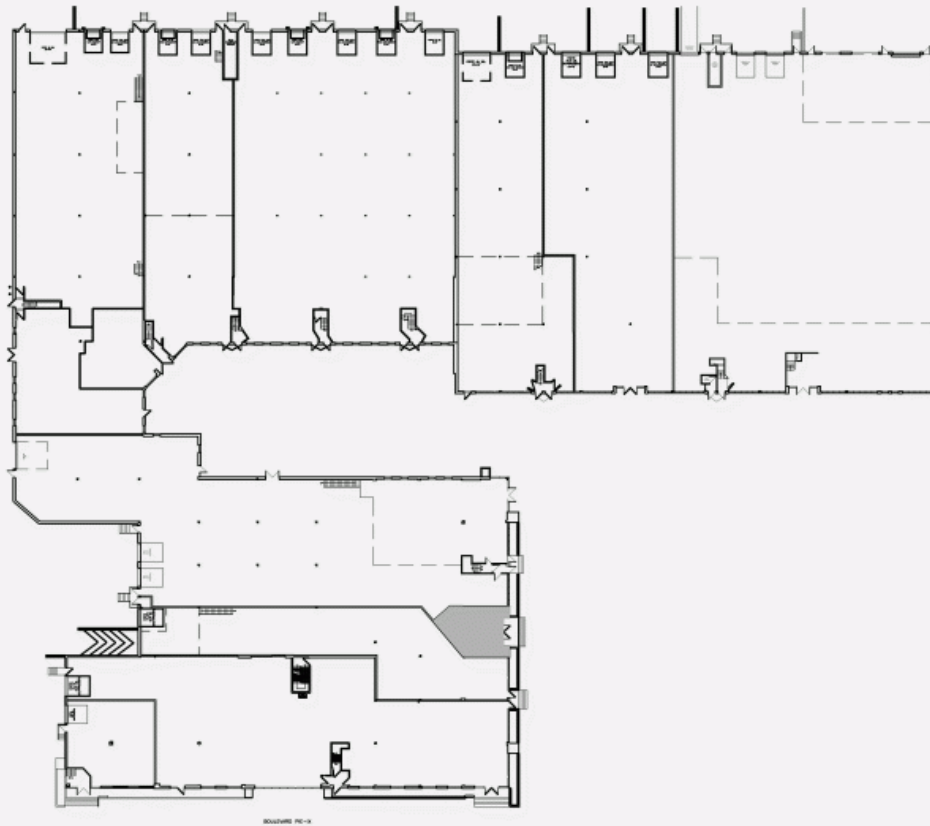
DISPONIBILITÉ Immédiate

SUPERFICIE DE L'ÉTAGE 115 271 pi²

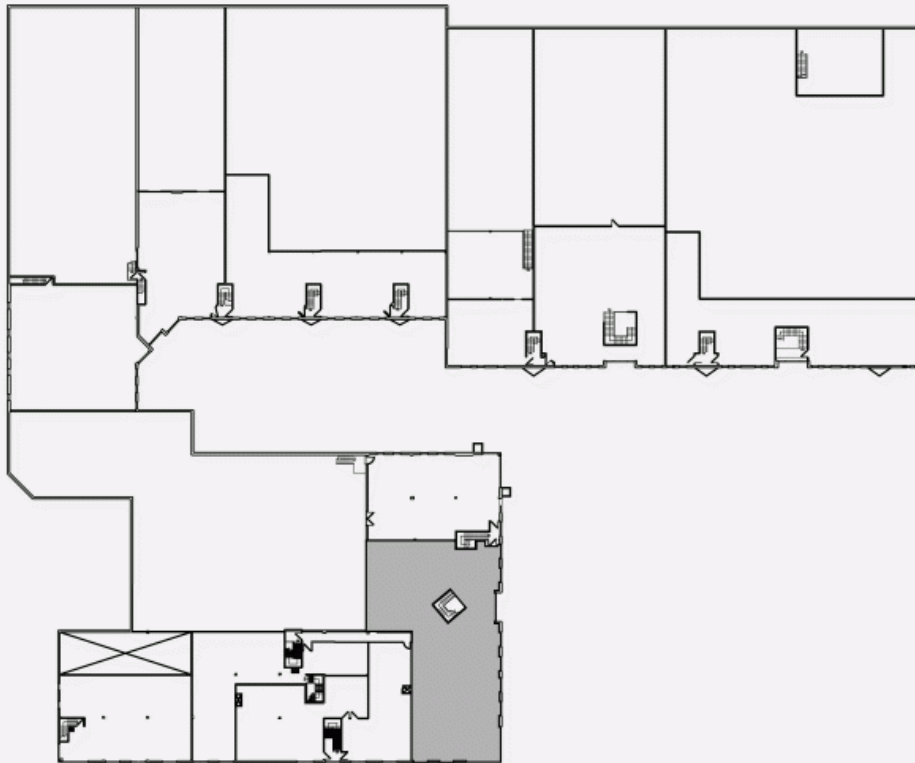
LOYER ADDITIONNEL 3,97 \$ /pi²



PLAN D'EMPLACEMENT

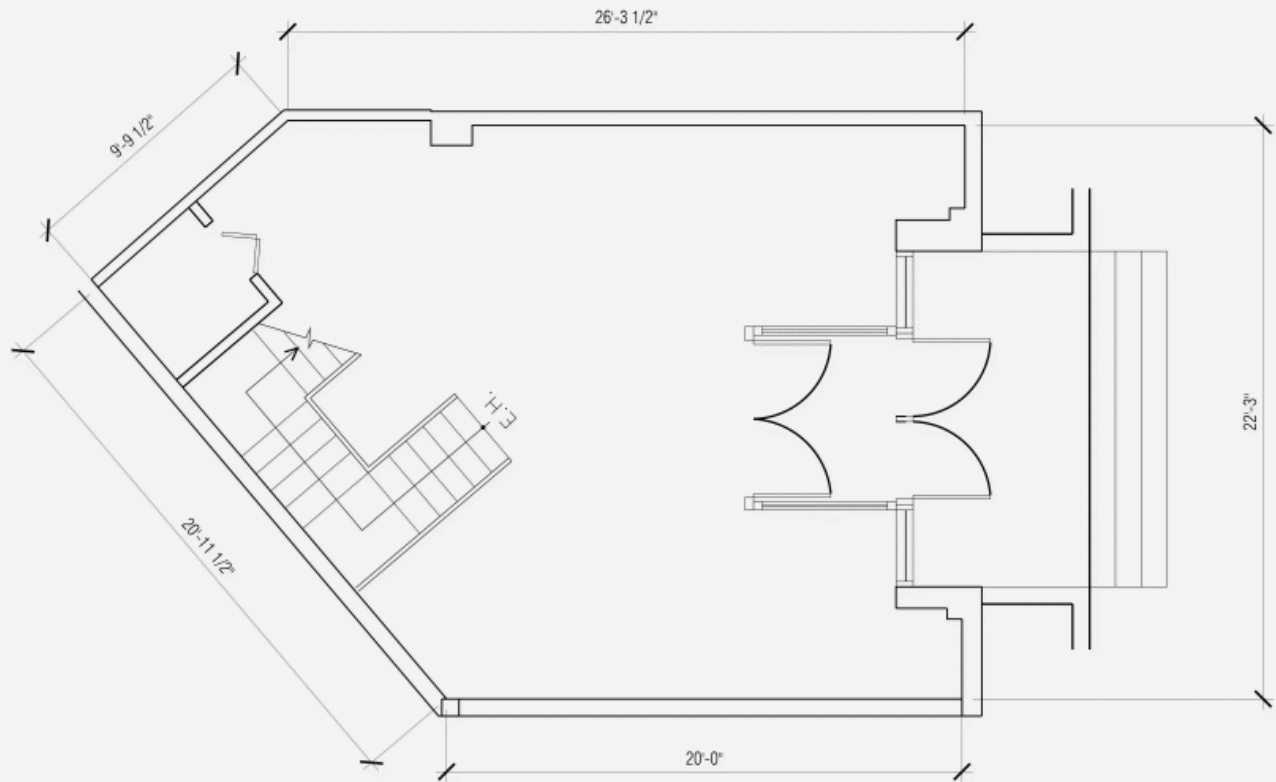


PLAN D'EMPLACEMENT



BOULEVARD PIE-IX

PLAN D'AMÉNAGEMENT



PLAN D'AMÉNAGEMENT

