

Grand immeuble à double vocation, bureau et industriel. Entouré de nombreux services, cet immeuble est un emplacement de choix, directement sur la route 125 (boulevard Pie-IX).

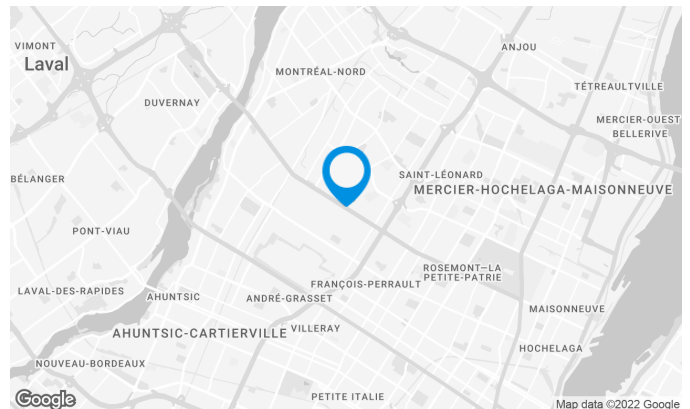
Des services tel que des restaurants, des stations d'essence et transport en commun sont accessibles à proximité.

Caractéristiques de l'immeuble

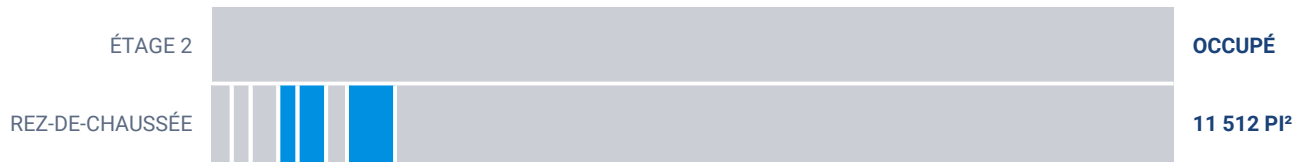
SUPERFICIE LOCATIVE TOTALE	147 629 pi ²
NOMBRE D'ÉTAGES	2
GICLEURS	Oui

ACCESSIBILITÉ DE L'IMMEUBLE

ACCÈS ROUTIER	Boulevard Pie-IX (125), Boulevard Robert, Autoroute Métropolitaine (40)
AUTOBUS	41, 139, 355, 439
GARE - TRAIN	Gare Saint-Michel Montréal-Nord



Superficies locatives disponibles de 2 306 pi² à 5 762 pi²

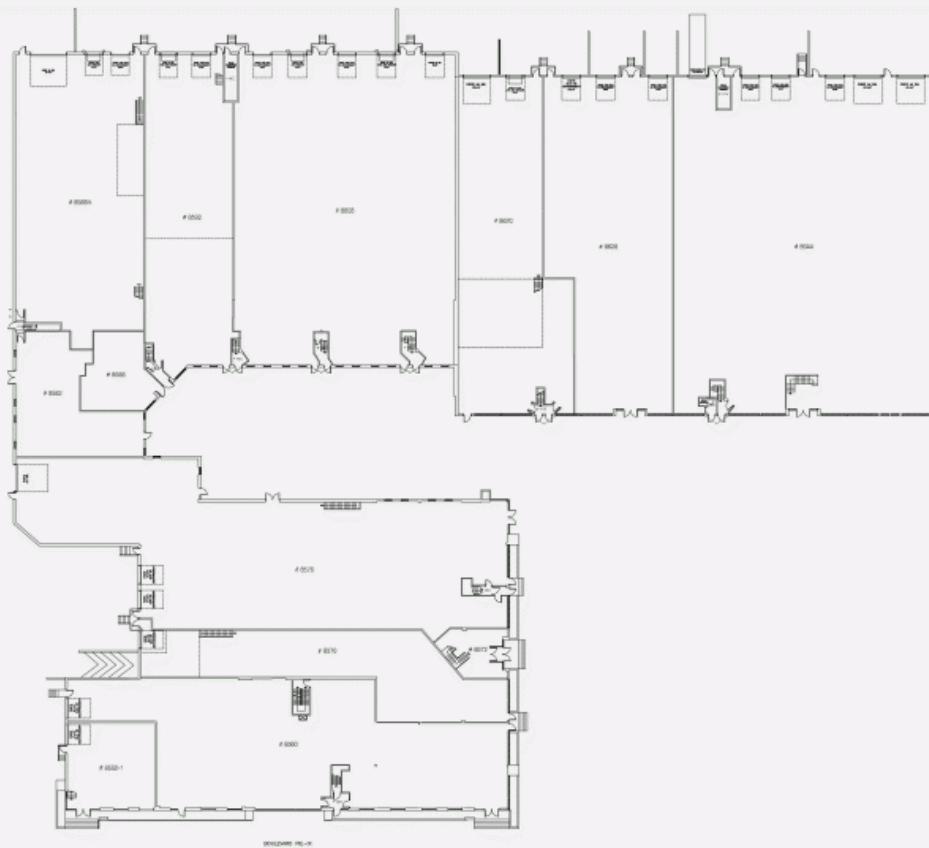


Liste des bureaux disponibles

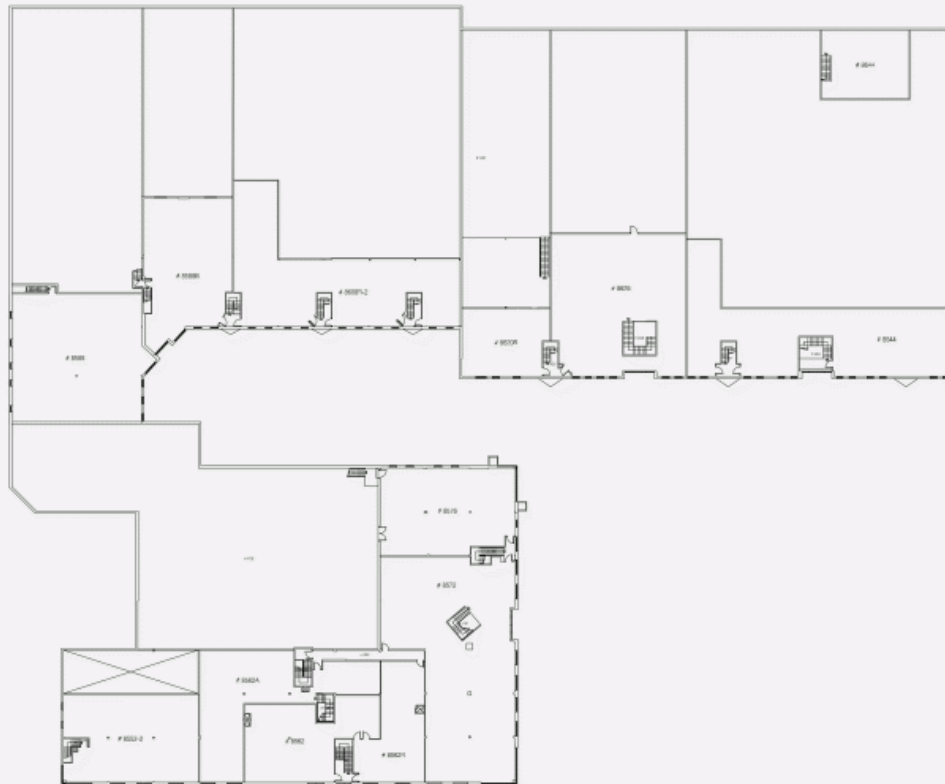
LOCAL	ÉTAGE	DISPONIBILITÉ	SUPERFICIE
Local #8572	RDC	Immédiate	5 762 pi ²
Local #8562A	RDC		2 403 pi ²
Local #8582	RDC		2 271 pi ²
Local #8584	RDC		3 321 pi ²
Local #8588B	RDC	Immédiate	2 306 pi ²
Local #8608-2	RDC	Immédiate	3 444 pi ²
Local #8622	RDC		2 506 pi ²



PLAN REZ-DE-CHAUSSÉE



PLAN 2E ÉTAGE



Boulevard Pie-IX